



群馬県立ぐんま昆虫の森 友の会 友の会 NEWS

令和6年度
第4号
2024.11

グリーン作戦&落花生掘りを実施しました



10月20日(日)実施

10月20日(日)11組39名の会員の方々、友の会運営委員の皆様、さらにボランティアさんも交えて「グリーン作戦&落花生掘り」を実施しました。この日は、スッキリした秋空、気温も適温で屋外での作業には最高の日でした。まずは、3F入口～園路～FSⅡ、3F入口～バッタの原っぱ～FSⅡの2コースに分かれ、ゴミ拾いを行いました。比較的ゴミは少なかったですが、皆さん、細かいところまでチェックしてくださり、いつも以上にキレイな昆虫の森になりました。



落花生掘りは大盛況。みんなでワイワイ畑から掘り出し、一つ一つ茎から取り外し・・・あっという間に大きいバケツがいっぱいになりました。会員さんとボランティアさんで袋詰めしていただいたら、40袋出来上がりました。1袋約1.6kgでしたので、約65kg収穫できたこととなります。

ご参加いただいた皆さんにたくさんお持ち帰りいただくことができました♪



ヘラクレスオオカブト飼育講座を実施しました



11月2日(土)実施

今回、希望が多かったヘラクレスオオカブトの飼育講座を実施しました。参加の方は、18組55名で行われました。昆虫観察館1F映像ホールで筒井昆虫専門員からヘラクレスオオカブト幼虫の飼育方法を丁寧な解りやすい説明をしていただき受講された皆さんは聞き入っていました。説明の終わった後、参加された方から活発な質問があり、筒井昆虫専門員より飼育方法のポイントを具体的に解りやすく教えてもらい「大事に育て立派な成虫にしたい!」と意欲を掻き立てられたとの声が聞かれました。最後に教材の幼虫セットを配布し終了しました。



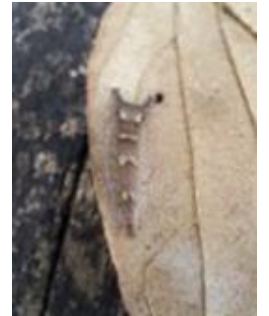
12月友の会行事のご案内

参加お待ちしております



昆虫調査活動「オオムラサキ幼虫調査」12月22(日)

受付：9時50分～10時10分
受付場所：芝生広場 藤棚下
時間：10時20分～12時
会場：林間広場周辺&雑木林ゾーン
フィールドステーションII
定員：15組程度 ※定員に達し次第締切
申込：12月3日(火)より受付



内容：オオムラサキの越冬幼虫調査をボランティアさんと一緒に行います。『エノキの木』の根元付近にいる幼虫の越冬の様子を実際に観察することで、オオムラサキの生態をより深く学ぶことができる行事です。



また、調査終了後には、数当てクイズなどのお楽しみもあります。

※当日は汚れてもよい服装で防寒対策もお願いします。軍手等の手袋もご用意ください。

1月友の会行事のご案内

カブトムシ幼虫調査&落ち葉囲い作り1月25日(土)

受付：9時50分～10時10分
受付場所：芝生広場 藤棚下
時間：10時15分～12時
会場：林間広場周辺&雑木林ゾーン
フィールドステーションII
定員：15組程度 ※定員に達し次第締切
申込：1月7日(火)より受付

内容：昨年度作った落ち葉囲いの中の幼虫調査を行います。幼虫の数を数えたり、一頭当たりの重さを量ったりします。カブトムシが発生する里山に興味をもってもらえる行事です。



※当日は汚れてもよい服装、防寒対策、軍手等の他にマスクの着用をおすすめします。

友の会の運営は、会員の皆様の協力で成り立っています。今後更に友の会を盛り上げるために会の運営に協力していただける方を募集しています。行事当日に受付の補助や準備をお願いし快く受けていただいた会員の方もいらっしゃいました。皆様のご協力をお待ちしています。興味のある方はメール、電話でお気軽にご連絡ください。

友の会事務局



【友の会行事のお申し込み方法】

参加ご希望の方は、**Eメール**、お電話、FAXにて事務局までお知らせください。その際、『①参加される行事名 ②会員番号 ③参加される方全員のお名前 ④当日中止のお知らせができる電話番号』をお知らせ下さい。

その他：参加申込日、締切はそれぞれ違います。ただし、受付は先着順となっています。定員に達し次第受付を終了いたします。定員にもれた方には、事務局から連絡させていただきます。

※悪天候の中止・延期は開催日前の金曜日にホームページでお知らせしますのでご確認ください。

事務局：ぐんま昆虫の森「友の会」事務局 TEL 0277-74-6441
FAX 0277-74-6366

E-Mail : takahashi-chieko@pref.gunma.lg.jp (友の会事務局：高橋)

今後、メールを活用していきたいと思っていますので、友の会へのアドレスの登録がお済でない方は上記のアドレスにお知らせください。

【ぐんま昆虫の森「X」のQRコード】

ぐんま昆虫の森では、「X」でイベントやプログラム紹介、園内の様子や季節の昆虫などについて発信しています。是非、登録してご覧ください。

「X」のQRコードはこちらです。 ⇒



※友の会newsはHPからも見ることができます。