

令和6年6月5日  
地域創生部  
ぐんま暮らし・外国人活躍推進課 外国人活躍推進係  
電話：027-226-3396 内線：3397

## 外国人留学生向け就職ガイダンスを開催します！

群馬県では、外国人留学生等の県内企業就職を支援するため、日本での就職活動に役立つ情報を提供します。また今年度は、ガイダンス終了後に個別相談会を行います。

- 開催日時** 令和6年6月20日（木）10時30分から12時30分
- 開催方法** 対面+オンライン（Zoom）※日本語で行います
- 開催場所** 群馬県庁 32階 NETSUGEN（前橋市大手町1-1-1）
- 対象** 外国人留学生／外国語指導助手（ALT）、国際交流員（CIR）／  
日本での就職に関心のある海外大学の学生  
※学校関係者（キャリア支援担当者など）の方も参加OK
- 内容** 第一部 就職ガイダンス（10:30～11:30）  
▶日本における就職活動の基本・流れ  
▶就職活動で重視されること、就職活動を開始するにあたり今後すべきこと  
▶群馬で働く魅力 等  
[講師] 森興産株式会社 代表取締役 森 隼人 氏  
第二部 個別相談会（11:40～12:30）※会場参加者限定
- 参加費** 無料
- 定員** 30名 ※オンライン参加は含みません。
- 申込方法** 以下フォームからお申し込みください。※先着順  
<https://logoform.jp/f/s0idi>



たいしょう  
対象

がいこく じんりゅうがくせい

外国人留学生、ALT・CIR、海外大学の学生等

かいがい たいがく

がくせい

どう

# しゅう しょく 就職 ガイダンス

## こ べつ そう だん かい & 個別相談会

2024年 6月20日 木

ぐん ま けん ちよう

群馬県庁32階

かい

まえばしおおてまち

(前橋市大手町1-1-1)

NETSUGEN

GENERAL & REAL ESTATE LAWYER

10:30~12:30

※オンラインもOK!



### だいいち ぶ 第一部

しゅうしょく 就職ガイダンス (10:30~11:30)

※日本語でおこないます。

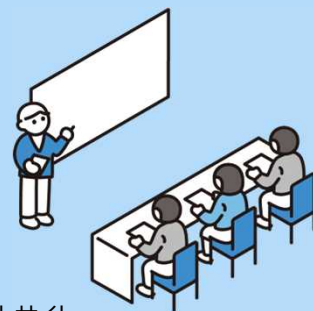
#### ●TOPICS

にほん じゅうしょくかつどう なが しゅうしょくかつどう じゅうし  
日本の就職活動の流れ・就職活動で重視されること

これからやるべきこと・群馬で働く魅力とは! ? など

こうし もり こうさん かぶしき がいしゃ しゃちょう もり はやと  
講師 森興産株式会社 社長 森隼人さん

りゅうがくせい  
留学生サポートサイト  
FORAL FOR STUDY, WORK AND LIFE IN JAPAN  
WA.SA.Bi.  
www.tsumasabi.com



### かいじょうさん か しゃげんてい 会場参加者限定!

だいに ぶ 第二部 個別相談会 (11:40~12:30)

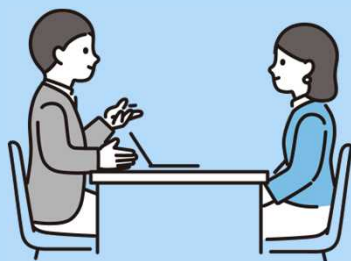
●日本での就職についてわからないことや悩み

などを講師に直接相談できます

●母国語での相談もOK! ※対応言語: 英語、中国語、インドネシア語、

●学校関係者(キャリア支援担当者など)の方の

相談も大歓迎! (例: 学生に対するキャリア指導方法についてなど)



ていじん  
定員

30名

※先着順  
※オンライン参加は含みません

もう こ  
申し込みは  
こちらから



と あ  
問い合わせ

ぐんまけん ぐんま暮らし・外国人活躍推進課

☎027-226-3396 ✉ gunkurashi@pref.gunma.lg.jp

※お問い合わせは  
日本語のみです