

令和6年1月16日

農政部 農業構造政策課 経営体支援係

電話：027-226-3024 内線：3025

令和5年度 農業担い手 経営相談会の開催について

群馬県農業経営・就農支援センターでは、農業経営者等が抱える個々の経営課題の解決を支援する取組を行っています。このたび支援策の一環として、経営の法人化や事業継承、税務、雇用改善、経営分析、流通・販売、融資等の様々な分野の担い手支援スペシャリスト（税理士、社会保険労務士、中小企業診断士等）による無料相談会を開催します。

(1) 日時

令和6年2月6日(火) または 2月8日(木)

各日 13時 ~ 16時

※申込時に希望日時や相談内容をお伺いし、主催者から来場日時を後日ご連絡致します。

(2) 対象者

農業経営者（農業法人、集落営農組織も含む。家族・構成員等も可。）

(3) 会場

群馬県公社総合ビル(前橋市大渡町 1-10-7)

- ・ 2月6日(火) : 1階 東研修室
- ・ 2月8日(木) : 4階 第1会議室

(4) 相談項目

- ・ 農業経営の法人化
- ・ 農業経営に関する税金（インボイス制度含む）、記帳、決算
- ・ 事業継承、相続等
- ・ 雇用、労務管理、社会保険等
- ・ 経営分析や診断、新規事業計画
- ・ 経営戦略、農産加工品等の商品化（6日のみ）
- ・ 農産物のパッケージデザイン、ロゴ等の発案（6日のみ）
- ・ 農産物のPR、SNS活用方等（8日のみ）

- ・ 青果物流通、販売等（8 日のみ）
- ・ 農業法人経営者からの助言（6 日のみ）
- ・ 不動産登記等
- ・ IT・ホームページ等の活用
- ・ 農業金融、融資

以下の相談については、個別に日程調整しますので、お問合せください。

- ・ 6 次産業化
- ・ 有機農業

(5) 相談形式等

専門家による個別相談（来場・対面形式）

※相談者 1 組あたり 50 分入れ替え制

(6) 申込方法（Web フォーム）

次の URL より、必要事項を入力してお申込みください。

<https://forms.office.com/Pages/ResponsePage.aspx?id=sNiQfu4bS0ysBnKkNBSQTFGPADsgLBItnAkLe7W1TJURDk0SVg1SVVKS1INRUVIWjhHNU84VVRXQi4u>

(7) 申込期限

令和 6 年 1 月 22 日（月）

(8) 主催者（問合せ先）

群馬県農業経営・就農支援センター

【事務局：(一社)群馬県農業会議】

〒371-0854 前橋市大渡町 1-10-7 群馬県公社総合ビル

電話：027-280-6171 / Fax：027-255-6461

電子メール：gn-onai@nca.or.jp

農業者のみなさん

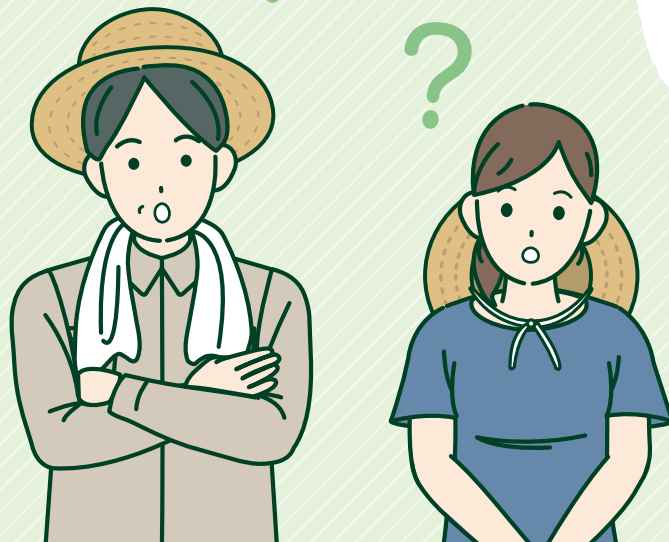
農業経営に関するお悩みは、 ありませんか？

人を雇いたいが
労務管理は
どうしよう？

スマート農業の
推進・経営を
発展させるには？

経営の法人化や
事業継承
するには？

経営拡大や SNS を
活用するには？



農業経営・就農支援センターでは、
経営相談会や経営セミナーも開催します！

ご相談は群馬県農業経営・就農支援センターへ

お気軽に
ご相談ください。

相談料は
無料です。

電話

027-280-6171

メール

gn-support@nca.or.jp



HP

[http://www.gnkaigi.jp/
project/soudan/index.html](http://www.gnkaigi.jp/project/soudan/index.html)



＼ ご相談から課題解決までの流れ ＼

群馬県の
普及事業

STEP

1

相談

「農業経営・就農支援センター」または「普及指導員」にお悩みや困りごとをご相談の上、申込書を提出してください。「普及指導員」については県内普及指導センターお問い合わせください。



STEP

2

重点指導農業者に
指定

専門家による対応が必要と判断され、農業者本人も希望する場合には、課題を絞り込み、重点指導農業者に指定します。



STEP

3

専門家による
相談対応

課題内容に応じて専門家や支援機関、関係者等からなる支援会議を開催します。相談しながら、課題解決のための実行計画をつくります。



STEP

4

実行

実行企画に沿って課題に取り組みます。支援チームは取り組みを支援するとともに、必要に応じて戦略を見直し、課題解決に至るまでのアドバイスを行います。



本事業で支援を受けるためには、申込書を提出し、重点指導農業者の指定を受ける必要があります。詳しくは、農業経営・就農支援センターにご相談ください。

※予算の都合により、指定されない場合もあります。

これから農業を始めたい方、お悩み・心配はありませんか？

農業をめざすあなたを応援します!!

自然豊かな群馬で農業を始めませんか？



詳しくは

ぐんま新規就農
ポータルサイト >>



<https://www.pref.gunma.jp/06/f0910015.html>

群馬県農業経営・就農支援センター（運営：群馬県農業会議 業務課）

〒371-0854 群馬県前橋市大渡町1-10-7 5階（群馬県農業会議内） TEL 027-280-6171（平日9:00～17:15）