

群馬県立歴史博物館

新春特別収蔵品展「**日本凧めぐりー山鹿 郷土凧コレクションー**」
子どものための特集展示「**昭和のくらし**」

歴史博物館では、新春特別収蔵品展「日本凧めぐりー山鹿 郷土凧コレクションー」と、子どものための特集展示「昭和のくらし」を同時開催します。

展示の概要

会 期	令和4年12月17日(土)～令和5年2月12日(日)
会 場	県立歴史博物館 企画展示室
開館時間	9:30～17:00(入館は16:30まで) 休館日:月曜日(1月9日は開館、翌10日は休館)、 年末年始(12月29日～1月3日)
観 覧 料	一般500円、大高生250円、中学生以下無料 ※障害者手帳をお持ちの方とその介護者1人は無料 2つの展示がご覧いただけます。 (常設展示も観覧可)



展示の見どころ

「日本凧めぐり」

当館に寄託された300点を超える山鹿郷土凧コレクションの中から選りすぐりの凧を、由来・背景、凧にまつわる風習とともに紹介します。日本各地の凧を始め、中国や台湾、ブラジルの凧など世界の凧も展示します。



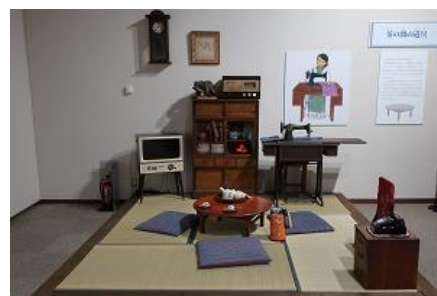
袖凧 達磨(群馬県)
(当館寄託)



鳥凧(台湾)
(当館寄託)

「昭和のくらし」

昭和時代に使われていた生活道具を展示します。あわせて、昭和30年代の茶の間や昭和50年代の応接間を展示室の一部に再現し、当時のくらしの様子を紹介します。



「昭和のくらし」昨年度の展示風景

- ・新型コロナウイルスの感染状況に応じて変更または中止する場合があります。
- ・取材は随時受け付けますのでご連絡ください。(担当:武藤・長井・原)

【問い合わせ先】群馬県立歴史博物館
〒370-1293 群馬県高崎市綿貫町 992-1
TEL.027-346-5522 FAX.027-346-5534



歴史博物館 HP

SUSTAINABLE DEVELOPMENT GOALS

