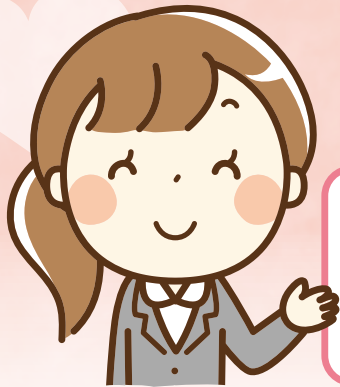


＼ 福祉・介護従事者をサポートいたします！ /

無料

# 群馬県介護職員 相談サポートセンター

誰かに話しをすることで、心と体が楽になり、  
悩みの解決のきっかけになります。  
まずは気軽に相談してみませんか？



## 相談対象者

- 群馬県内の福祉施設などに勤務する  
介護職員及びそのご家族
- 群馬県内の福祉施設などに勤務する  
意思のある人及びそのご家族



## 電話相談

●月・水・金曜日 午前10:00～午後4:00(祝祭日及び年末年始を除く)

専用電話

☎027-226-0500

## 来所相談 (予約制)

●第1・第3木曜日 午前10:00～午後4:00(祝祭日及び年末年始を除く)

**群馬県福祉マンパワーセンター「相談コーナー」**

群馬県前橋市新前橋町13-12(群馬県社会福祉総合センター6階)

※事前に電話またはメールでご連絡ください。

## メールでの 相談受付

●Eメール 毎日24時間受付

**kaigosoudan@g-shakyo.or.jp**

回答については、電話でお答えします。メールで以下のことをお伝えください。

- ・電話番号(携帯・自宅どちらも可能)
- ・電話の候補日、時間帯(第1～3希望)
- ・相談内容  
(困っていること、悩んでいること...等)



社会福祉法人 群馬県社会福祉協議会

**群馬県福祉マンパワーセンター**

〒371-8525 群馬県前橋市新前橋町13-12 群馬県社会福祉総合センター6階

☎027-255-6033(代表)