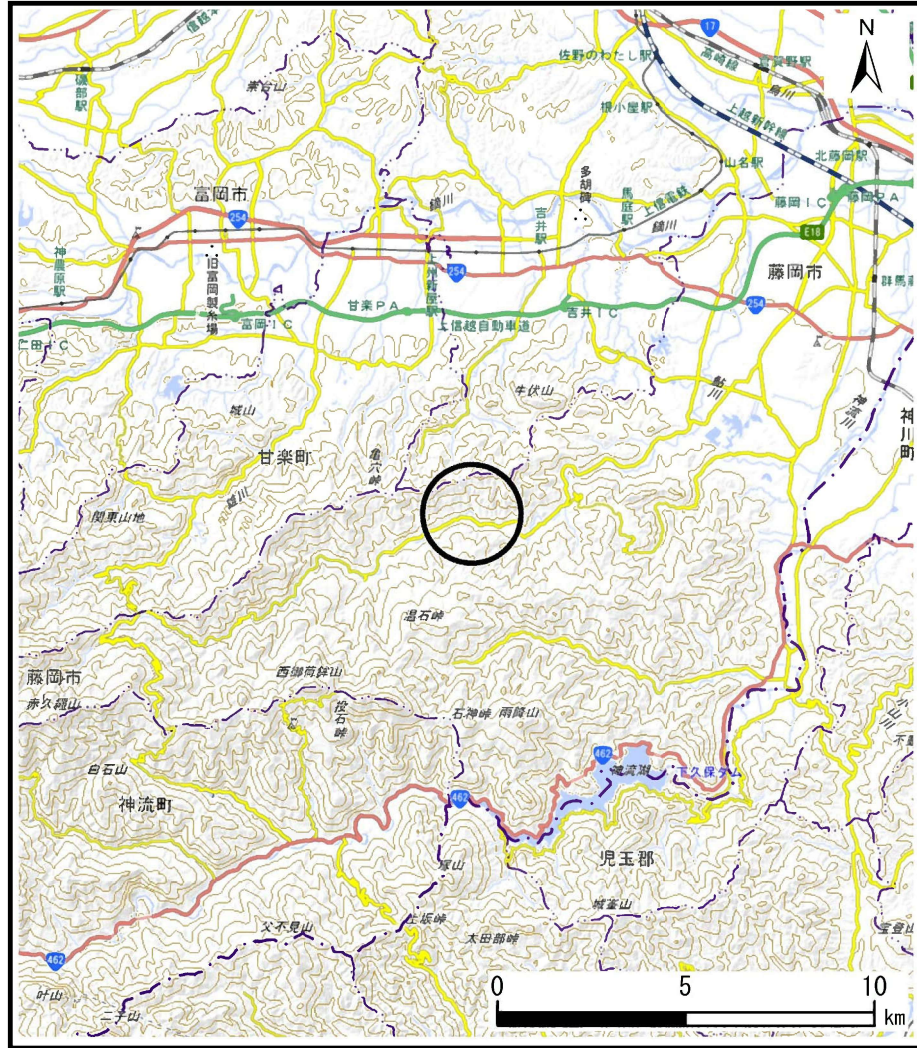
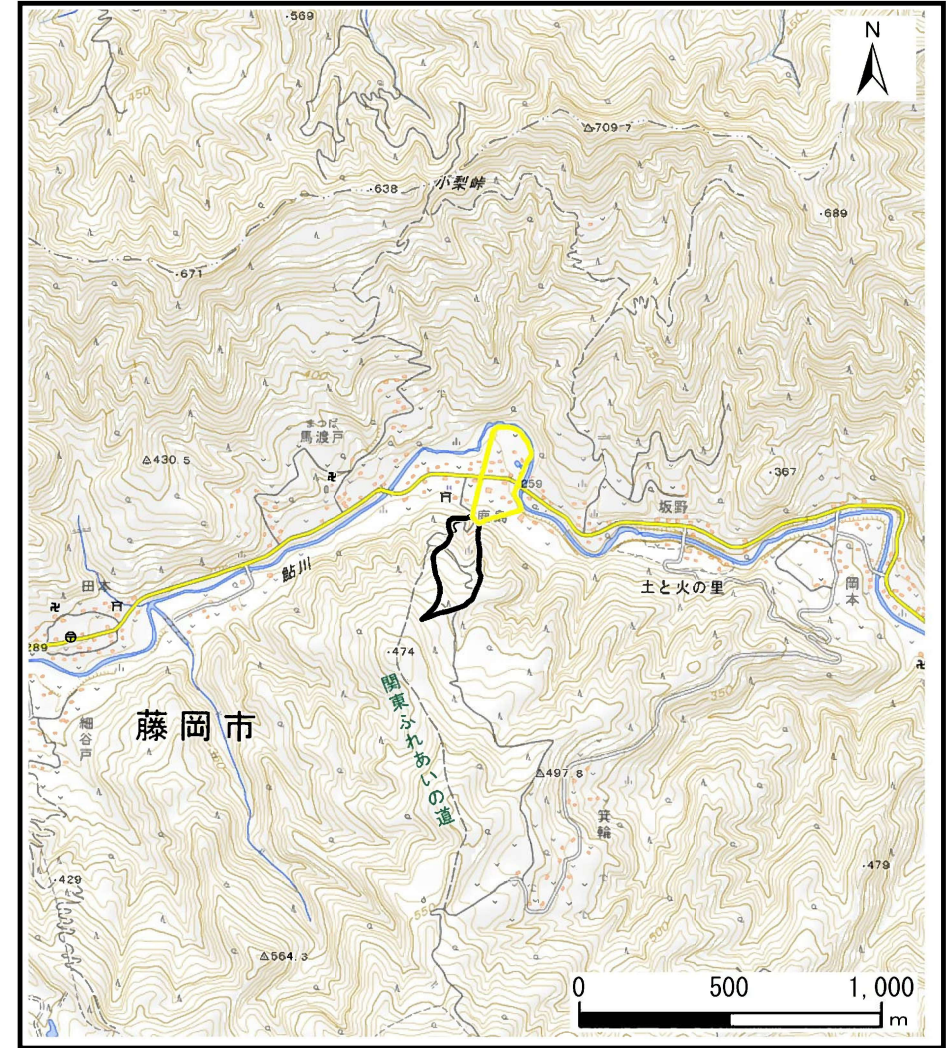


土砂災害警戒区域等の指定の公示に係る図書（その1）



(1/200,000)

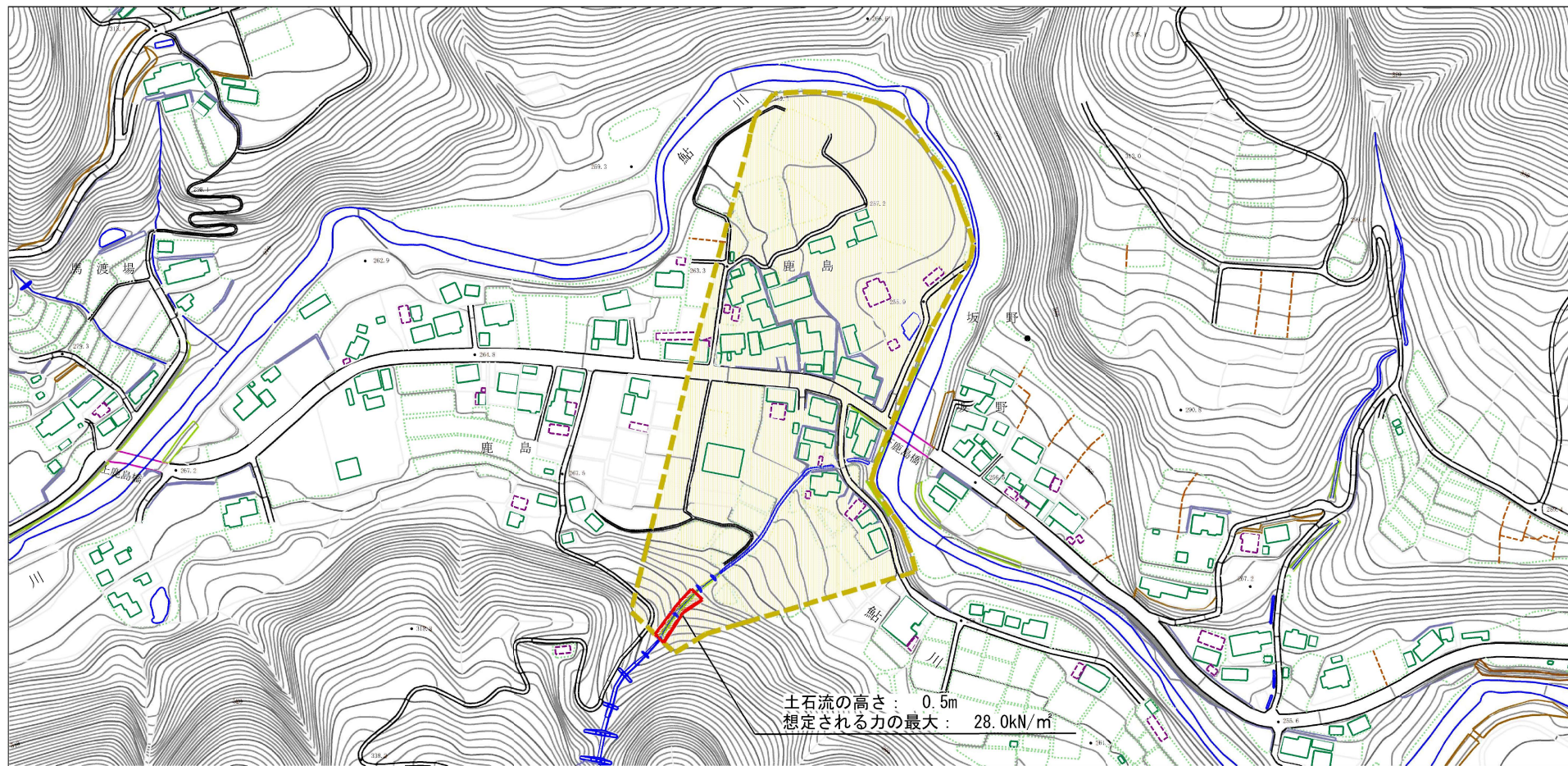


(1/25,000)

様式-1 (土)
土砂災害警戒区域・土砂災害特別警戒区域 位置図

自然現象の種類	土石流
溪流番号	209-I-017
溪流名	前の沢
所在地	群馬県藤岡市上日野

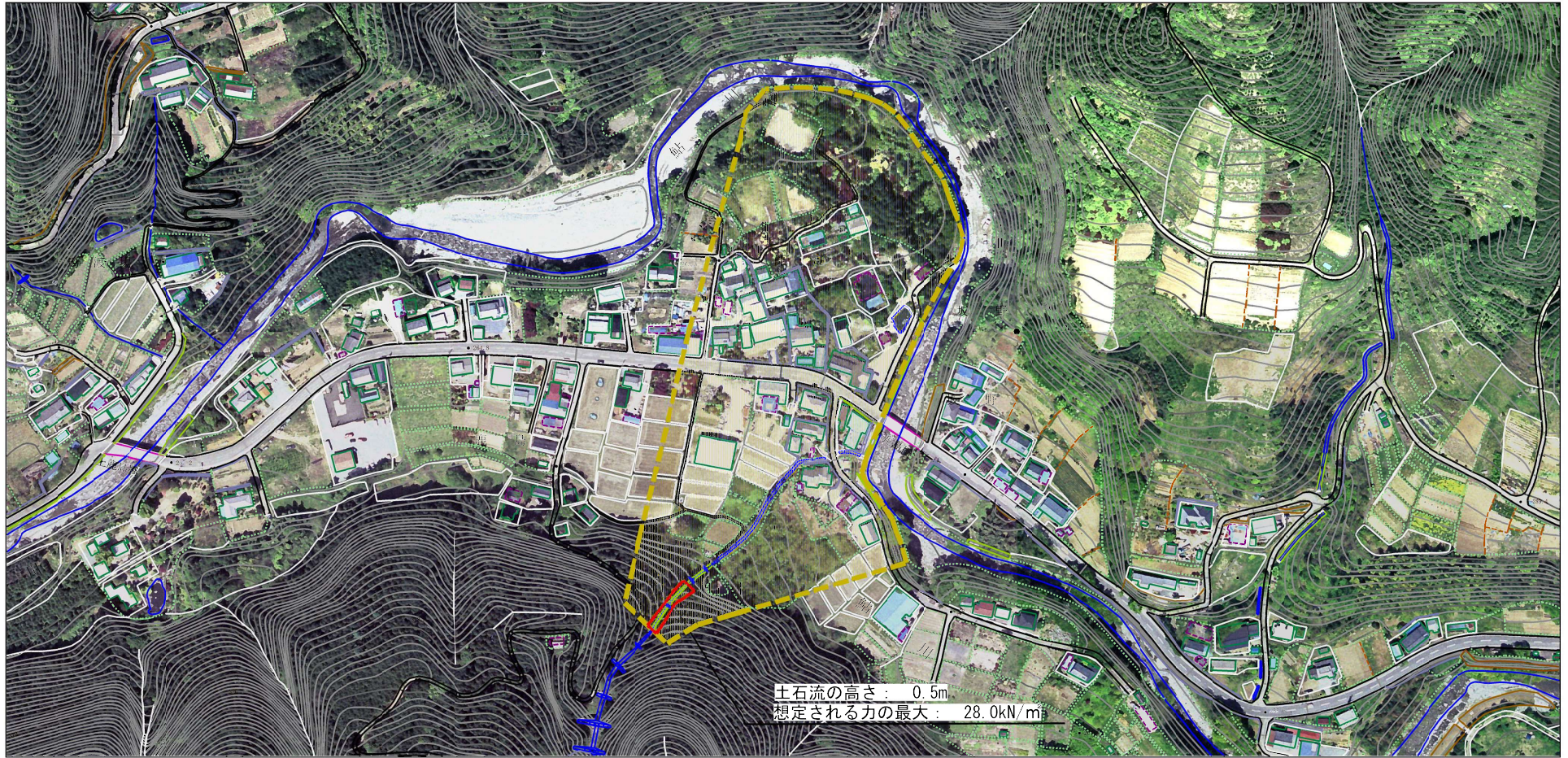
土砂災害警戒区域等の指定の公示に係る図書（その2）



0 1 × 100m

様式-2（土） 土砂災害警戒区域・土砂災害特別警戒区域図	土砂災害防止法施行令第二集の基準に該当する区域		自然現象の種類 土石流	溪流番号	209-I-017		
	土砂災害防止法施行令第三集の基準に該当する区域			告示番号	群馬県告示第93号	溪流名	前の沢
	それ以外の区域			告示年月日	令和8年3月27日	所在地	群馬県藤岡市上野
		縮尺	1:2,500				

参考資料



0 1 × 100m

参考資料	土砂災害防止法施行令第二條の基準に該当する区域		N 縮尺 1:2,500	自然現象の種類	土石流	渓流番号	209-I-017
	土砂災害防止法施行令第三條の基準に該当する区域			告示番号	群馬県告示第93号	渓流名	前の沢
	それ以外の区域			告示年月日	令和8年3月27日	所在地	群馬県藤岡市上日野