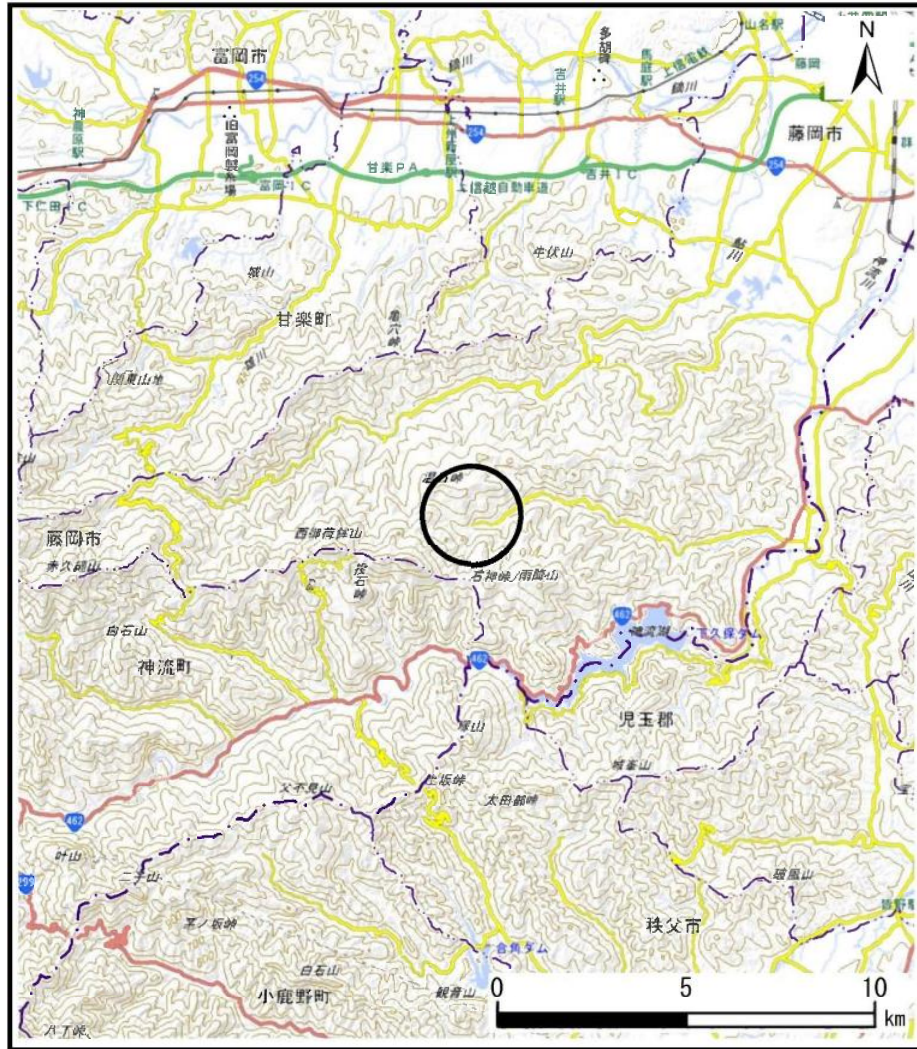
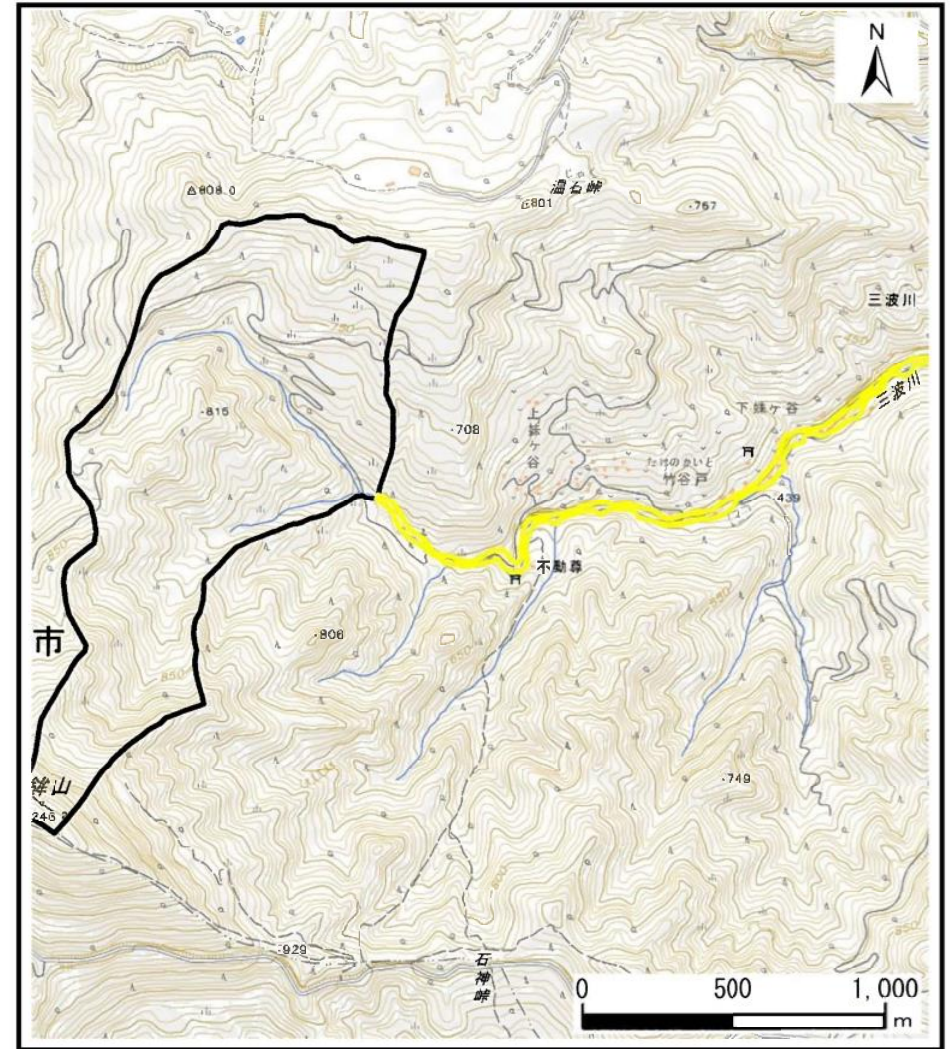


# 土砂災害警戒区域等の指定の公示に係る図書（その1）



(1/200,000)



(1/25,000)

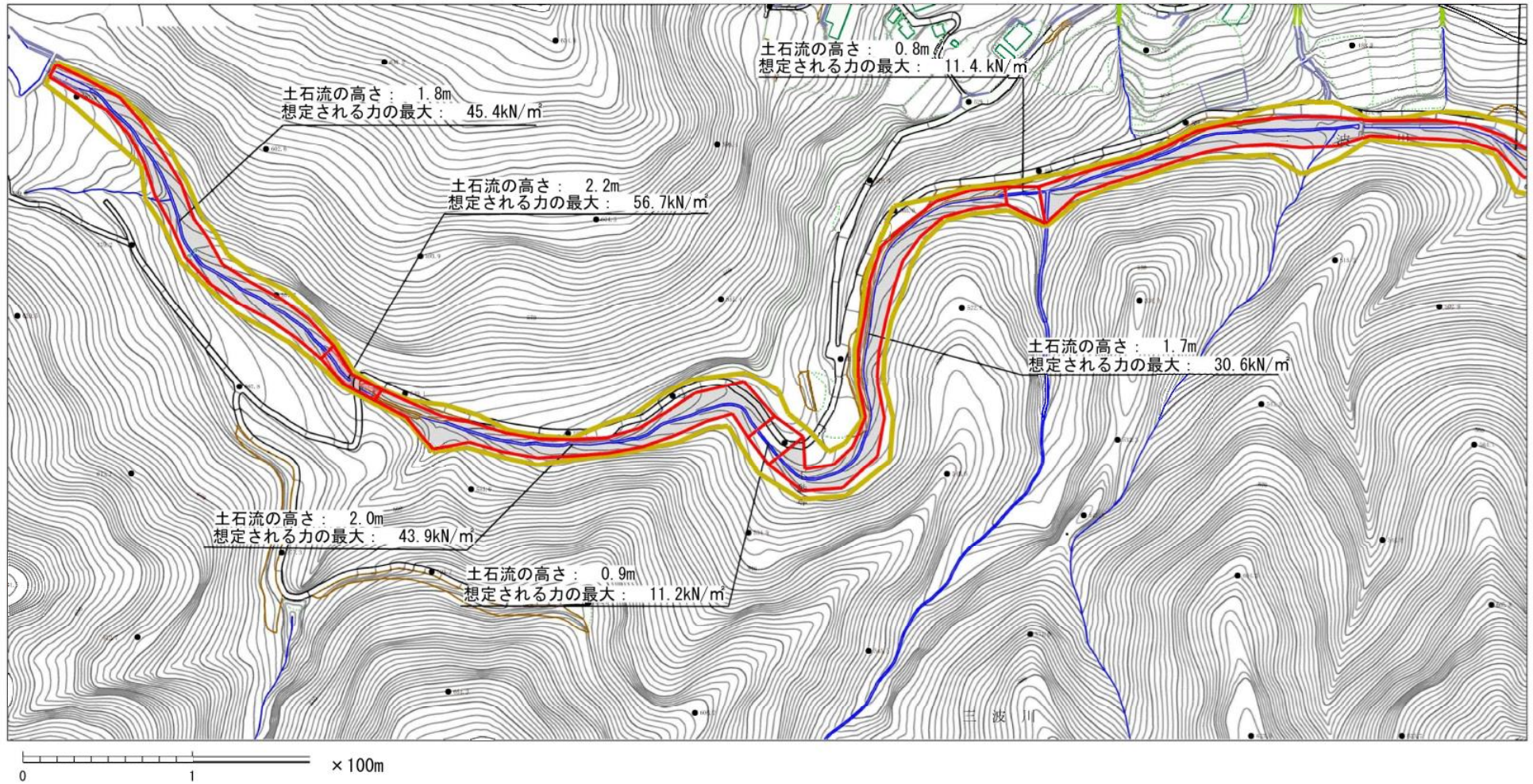
様式-1 (土)  
土砂災害警戒区域・土砂災害特別警戒区域 位置図

自然現象の種類	土石流
溪流番号	362-I-012
溪流名	野々宮沢
所在地	群馬県藤岡市三波川

「測量法に基づく国土地理院長承認（複製）」

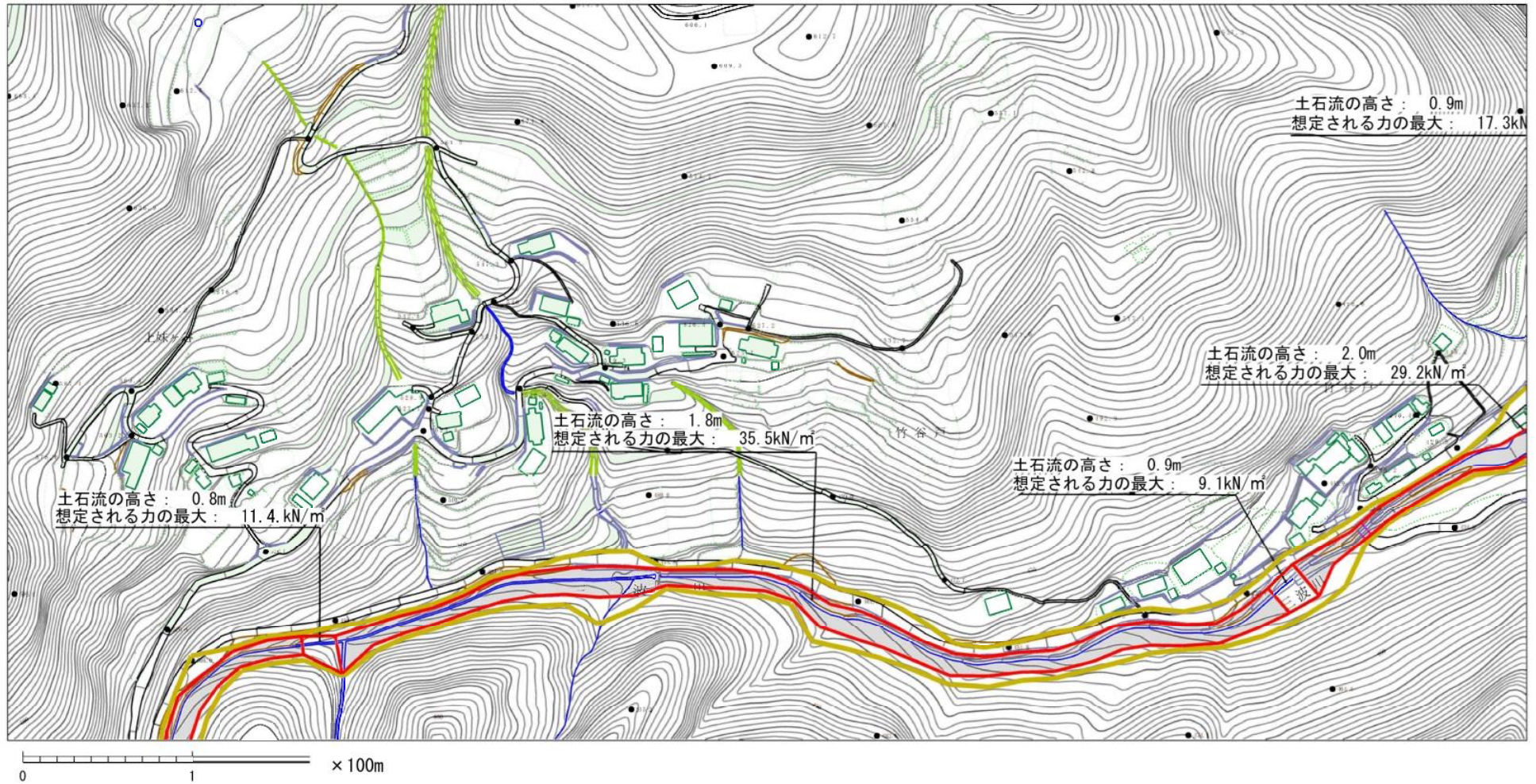
「本製品を複製する場合には、国土地理院の長の承認を得なければならない。」

土砂災害警戒区域等の指定の公示に係る図書（その2）



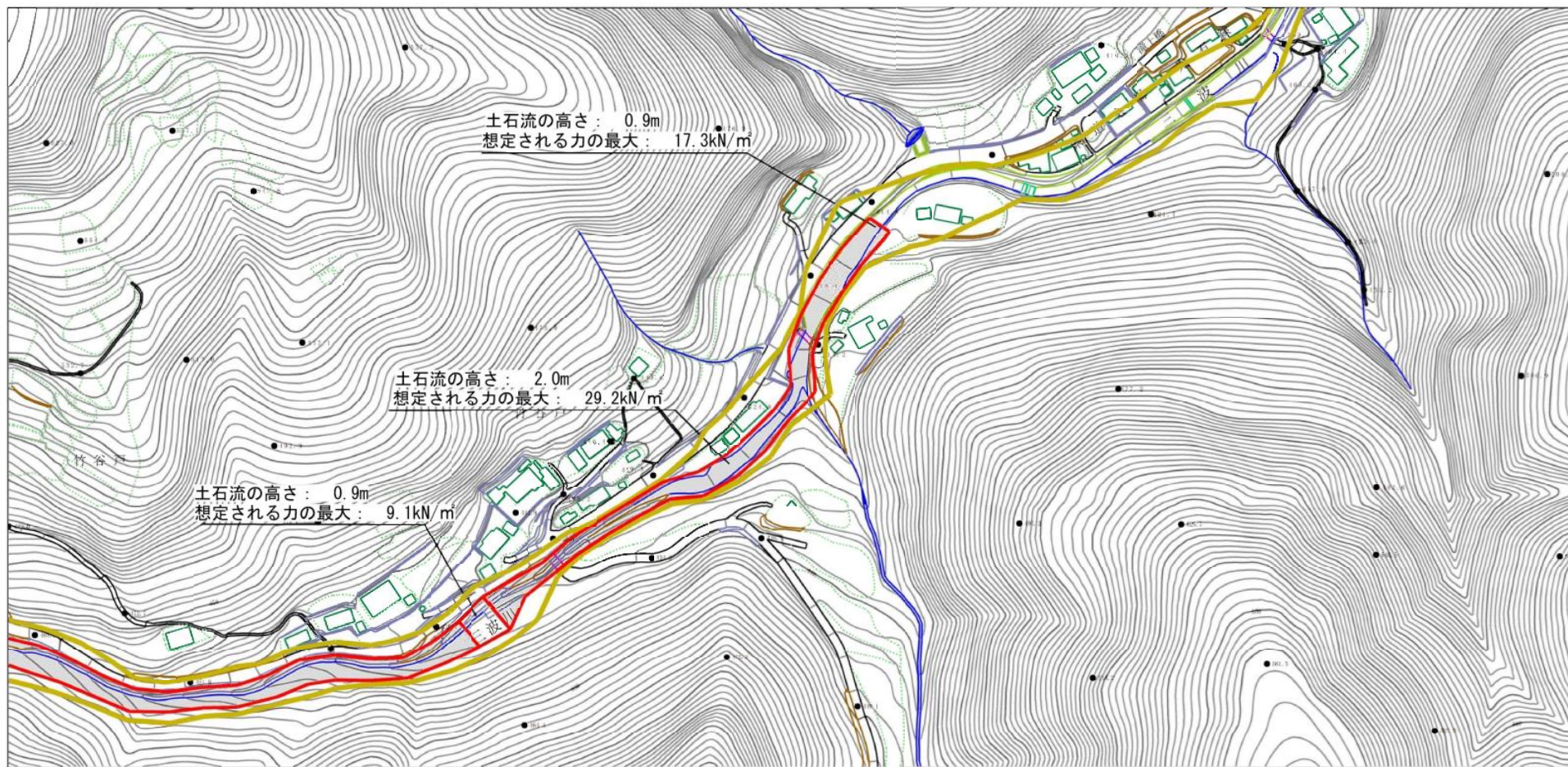
様式-2（土） 土砂災害警戒区域・土砂災害特別警戒区域 区域図	土砂災害防止法施行令第二条の基準に該当する区域		N 縮尺 1:2,500	自然現象の種類	土石流	溪流番号	362-I-012
	土砂災害防止法施行令第三条の基準に該当する区域			告示番号	群馬県告示第93号	溪流名	野々宮沢
	それ以外の区域			告示年月日	令和8年3月27日	所在地	群馬県藤岡市三波川

土砂災害警戒区域等の指定の公示に係る図書（その2）



様式-2（土） 土砂災害警戒区域・土砂災害特別警戒区域 区域図	土砂災害防止法施行令第二条の基準に該当する区域		自然現象 の種類 土石流	溪流番号	362-I-012
	土砂災害防止法施行令第三条の基準に該当する区域			告示番号	群馬県告示第93号
	それ以外の区域			告示年月日	令和8年3月27日
		縮尺 1:2,500		溪流名	野々宮沢
				所在地	群馬県藤岡市三波川

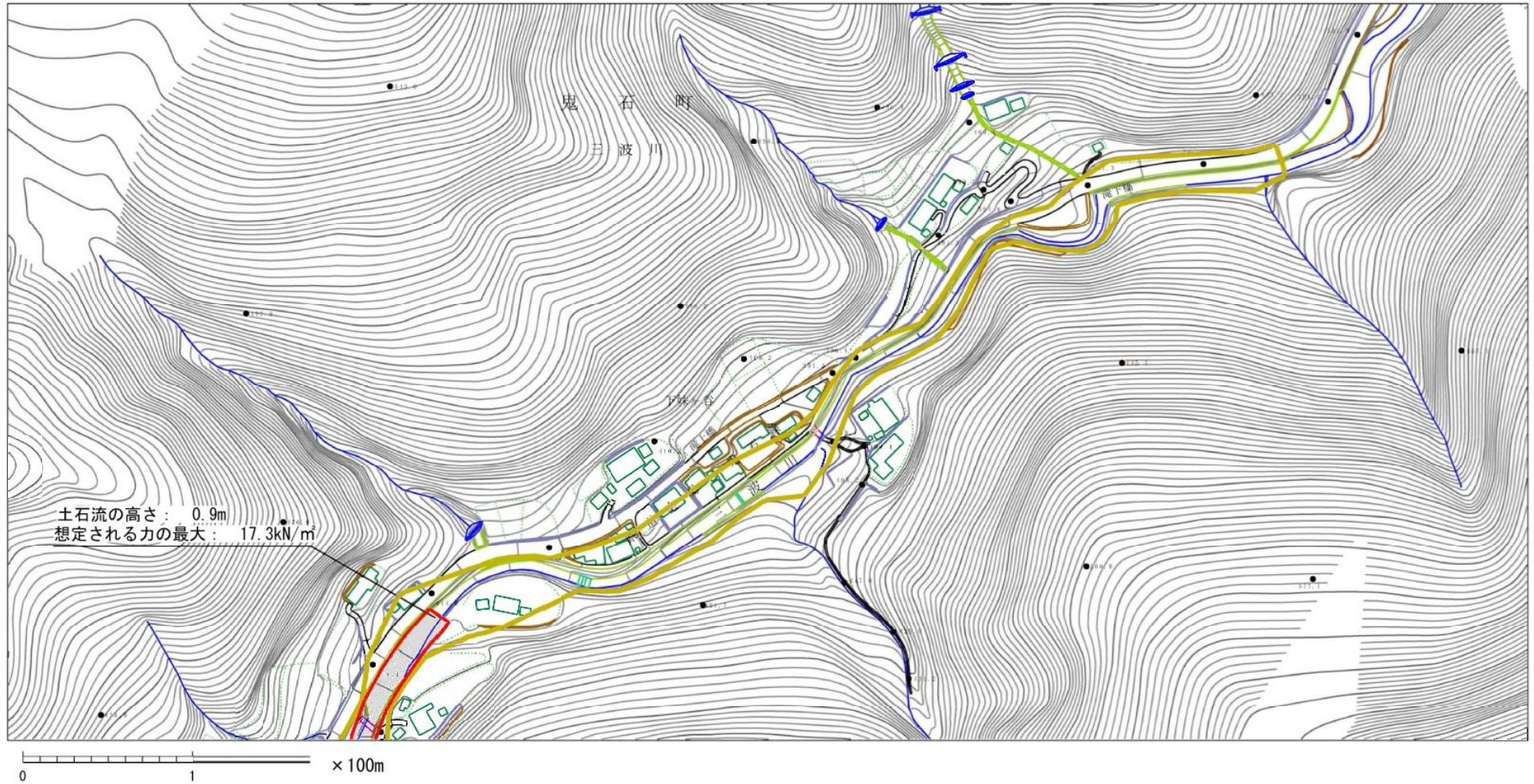
土石災害警戒区域等の指定の公示に係る図書（その2）



0 1 × 100m

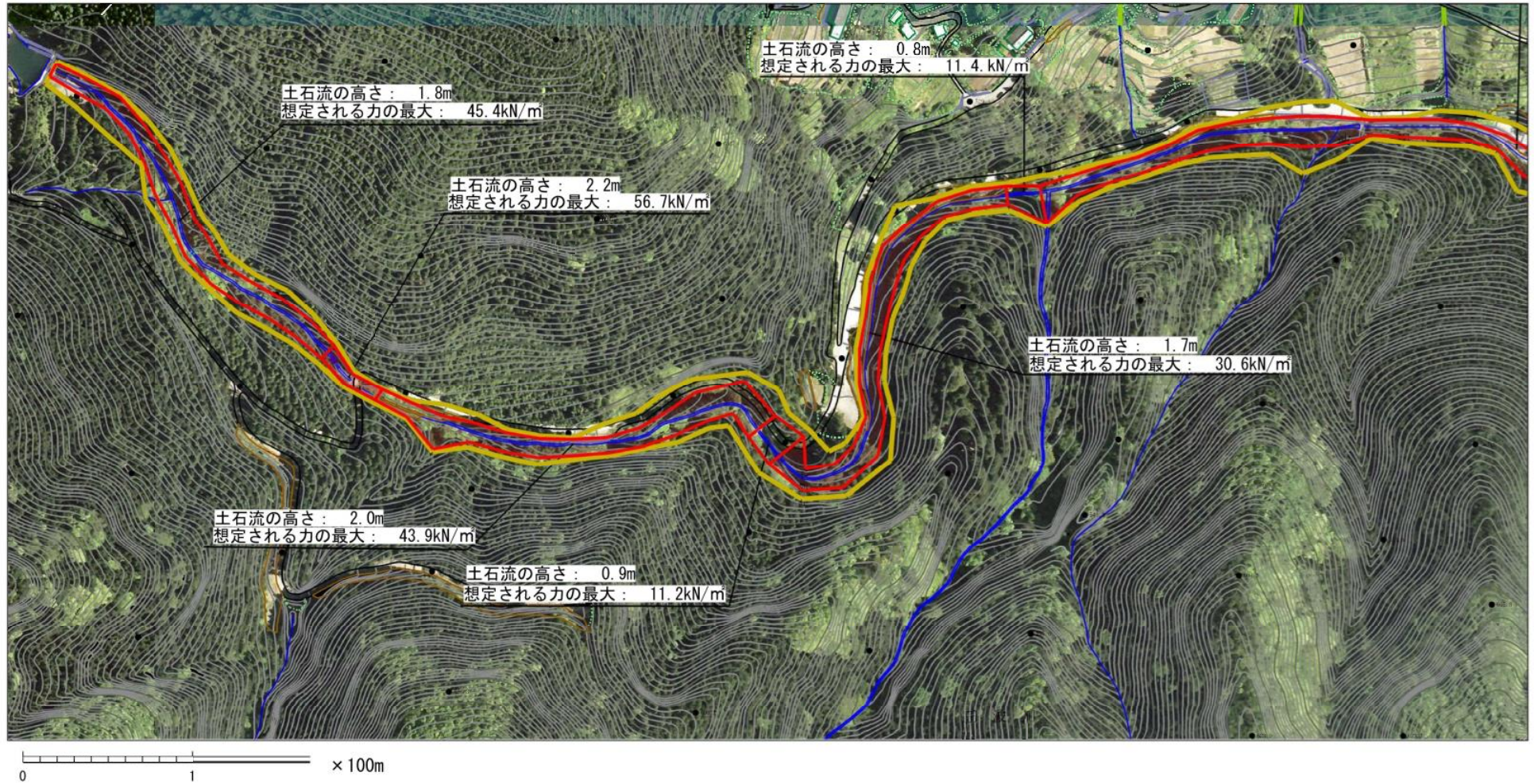
様式-2（土） 土石災害警戒区域・土石災害特別警戒区域 区域図	土石災害防止法施行令第二条の基準に該当する区域		N 縮尺 1:2,500	自然現象の種類	土石流	溪流番号	362-I-012
	土石災害防止法施行令第三条の基準に該当する区域			告示番号	群馬県告示第93号	溪流名	野々宮沢
	それ以外の区域			告示年月日	令和8年3月27日	所在地	群馬県藤岡市三波川

土砂災害警戒区域等の指定の公示に係る図書（その2）



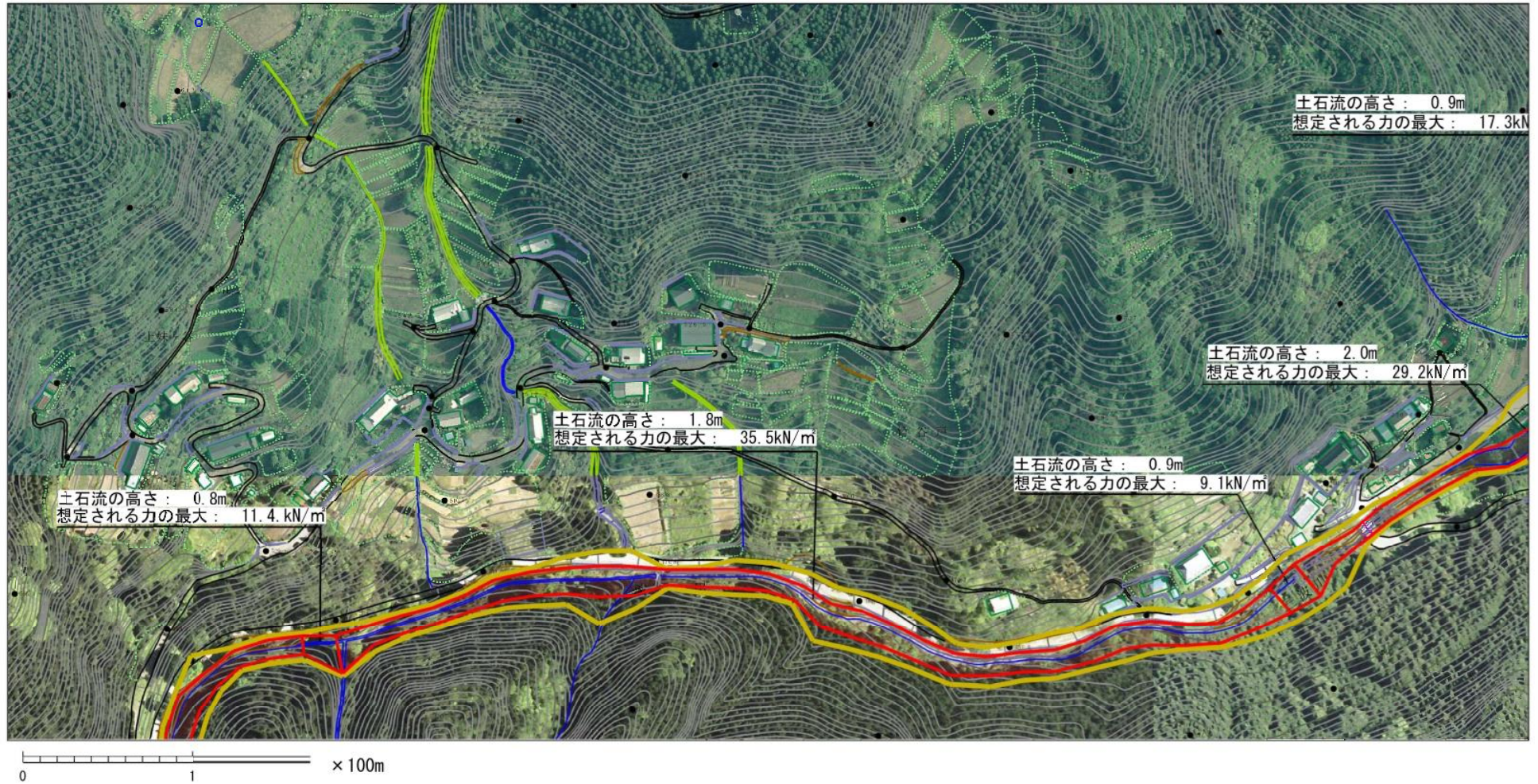
様式-2（土） 土砂災害警戒区域・土砂災害特別警戒区域図	土砂災害防止法施行令第二条の基準に該当する区域		自然現象の種類 土石流	溪流番号	362-I-012
	土砂災害防止法施行令第三条の基準に該当する区域			告示番号	群馬県告示第93号
	それ以外の区域			告示年月日	令和8年3月27日
			縮尺	1:2,500	

参考資料



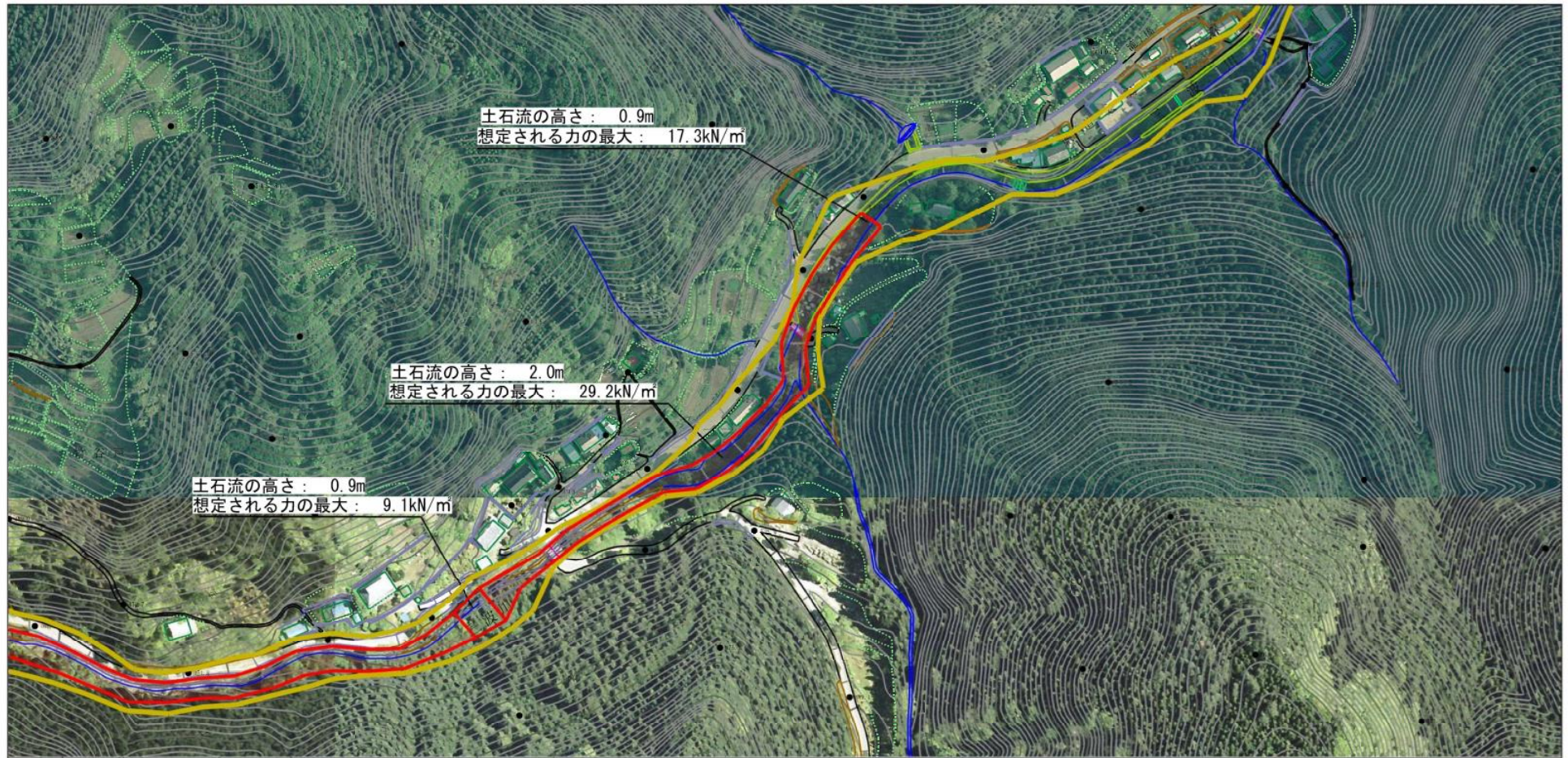
参考資料	土砂災害防止法施行令第2条の基準に該当する区域		N 縮尺 1:2,500	自然現象の種類	土石流	溪流番号	362-I-012
	土砂災害防止法施行令第3条の基準に該当する区域			告示番号	群馬県告示第93号	溪流名	野々宮沢
	土砂災害防止法施行令第3条の基準に該当する区域			告示年月日	令和8年3月27日	所在地	群馬県藤岡市三波川
	それ以外の区域						

参考資料



参考資料	土砂災害防止法施行令第二条の基準に該当する区域		N 縮尺 1:2,500	自然現象の種類	土石流	溪流番号	362-I-012
	土砂災害防止法施行令第三条の基準に該当する区域			告示番号	群馬県告示第93号	溪流名	野々宮沢
	それ以外の区域			告示年月日	令和8年3月27日	所在地	群馬県藤岡市三波川

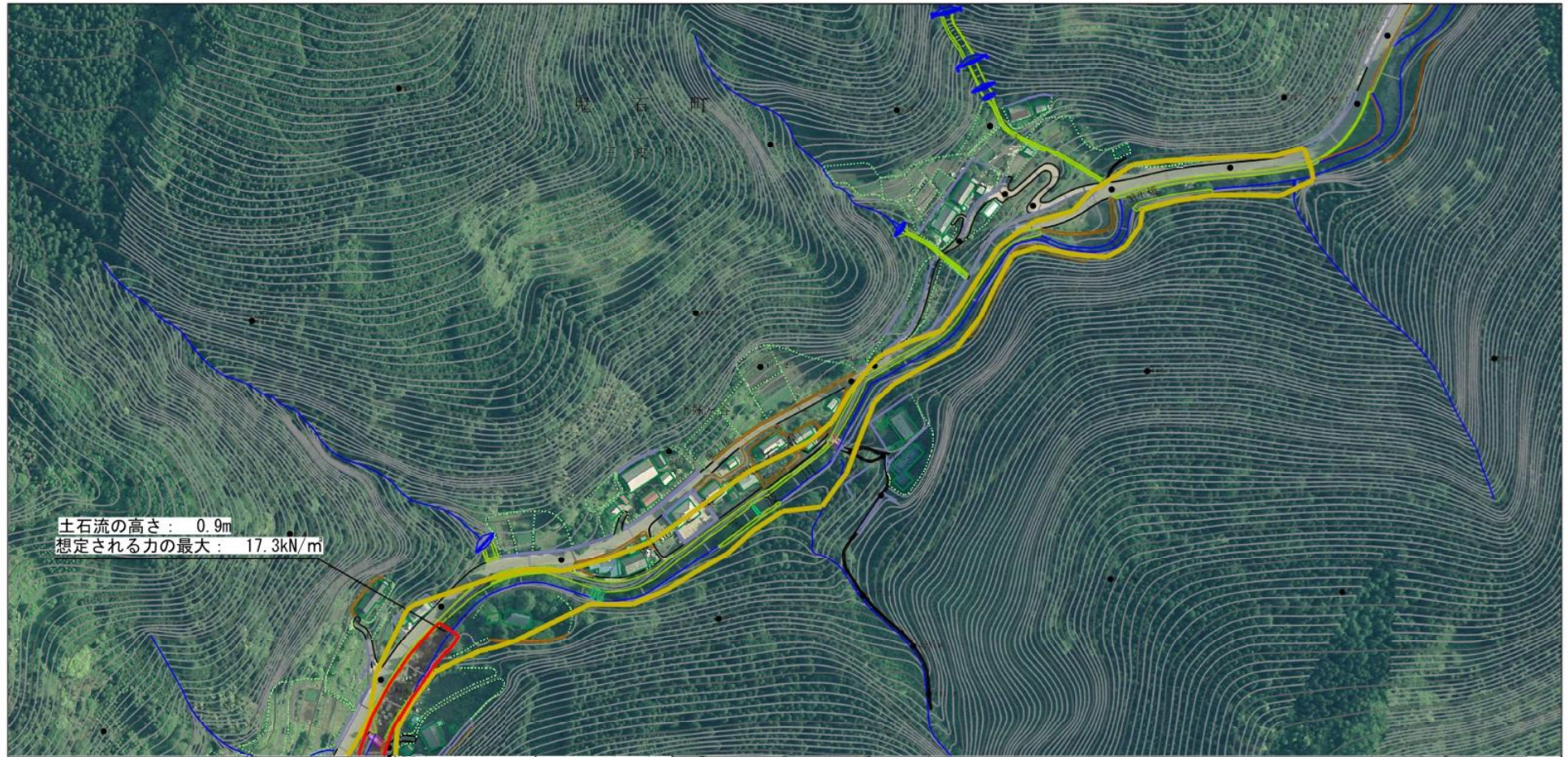
参考資料



0 1 × 100m

参考資料	土砂災害防止法施行令第二条の基準に該当する区域		N 縮尺 1:2,500	自然現象の種類	土石流	溪流番号	362-I-012
	土砂災害防止法施行令第三条の基準に該当する区域			告示番号	群馬県告示第93号	溪流名	野々宮沢
	それ以外の区域			告示年月日	令和8年3月27日	所在地	群馬県藤岡市三波川

参考資料



土石流の高さ: 0.9m  
 想定される力の最大: 17.3kN/m



参考資料	土砂災害防止法施行令第二条の基準に該当する区域		N 縮尺 1:2,500	自然現象の種類	土石流	溪流番号	362-I-012
	土砂災害防止法施行令第三条の基準に該当する区域			告示番号	群馬県告示第93号	溪流名	野々宮沢
	それ以外の区域			告示年月日	令和8年3月27日	所在地	群馬県藤岡市三波川