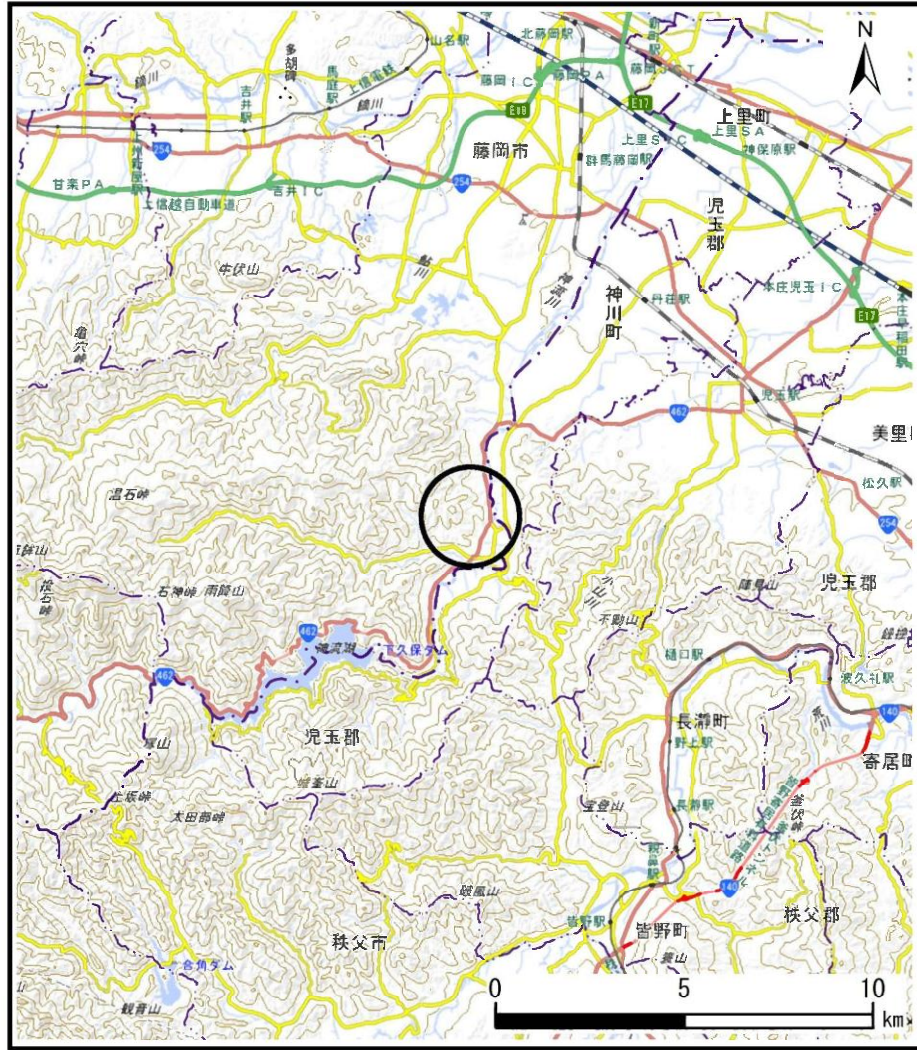
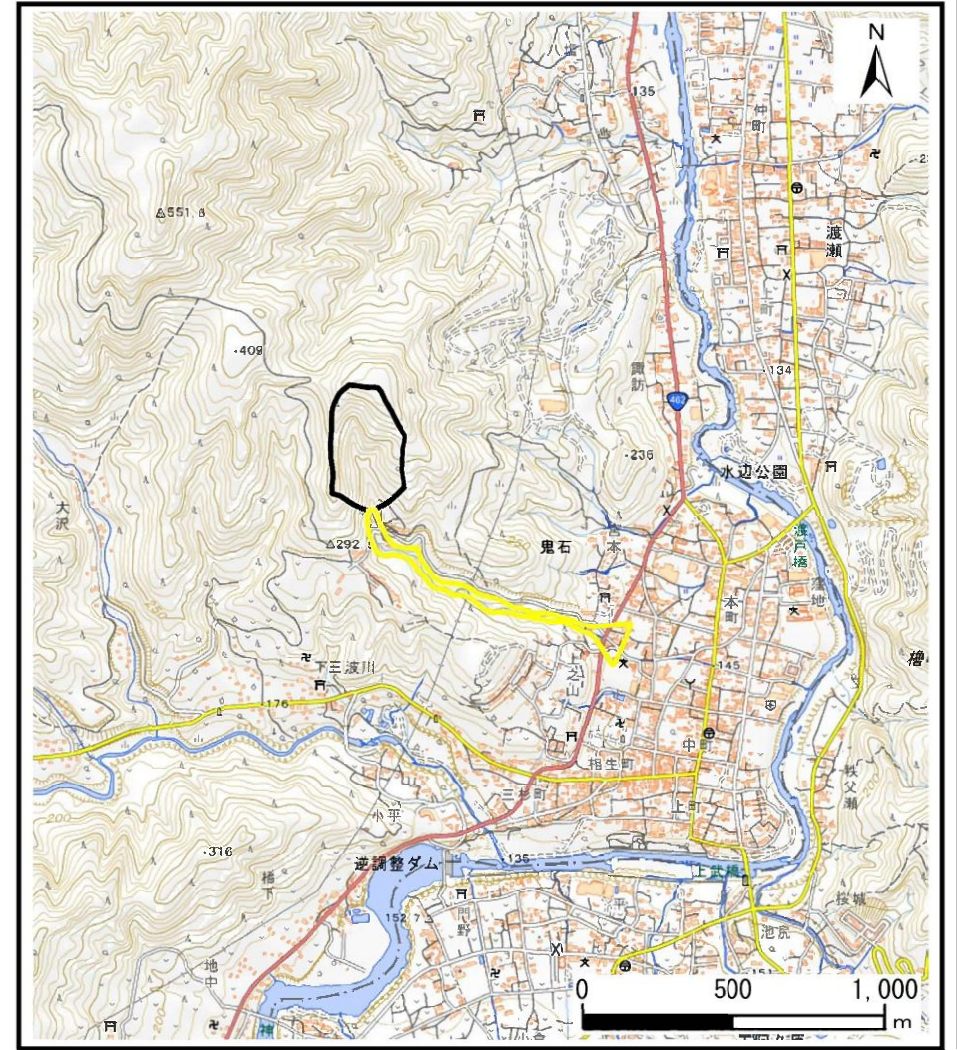


土砂災害警戒区域等の指定の公示に係る図書（その1）



(1/200,000)

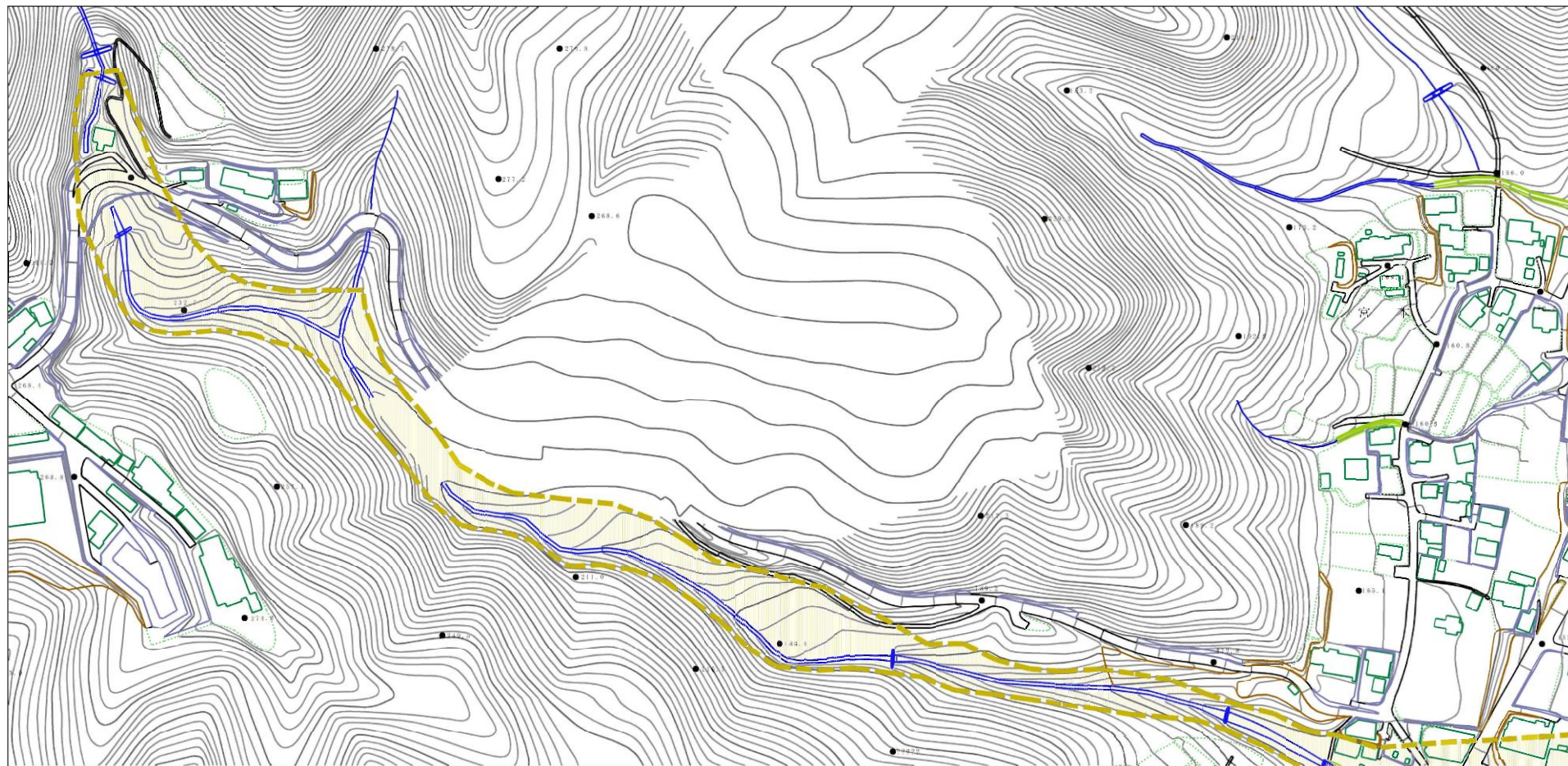


(1/25,000)

様式-1 (土)
土砂災害警戒区域・土砂災害特別警戒区域 位置図

自然現象の種類	土石流
溪流番号	362-I-032
溪流名	思川
所在地	群馬県藤岡市鬼石

土砂災害警戒区域等の指定の公示に係る図書（その2）



0 1 × 100m

様式-2（土）

土砂災害警戒区域・土砂災害特別警戒区域
区域図

土砂災害防止法施行令第二条の基準に該当する区域

土砂災害防止法施行令第三条の基準に該当する区域	土石流の高さが1mを超える場合、土石等の移動による力が50kN/mを超える区域
それ以外の区域	土石流の高さが1mを超える場合、土石等の移動による力が50kN/m以下の区域



縮尺

1:2,500

自然現象
の種類

告示番号

告示年月日

土石流

群馬県告示第93号

令和8年3月27日

溪流番号

溪流名

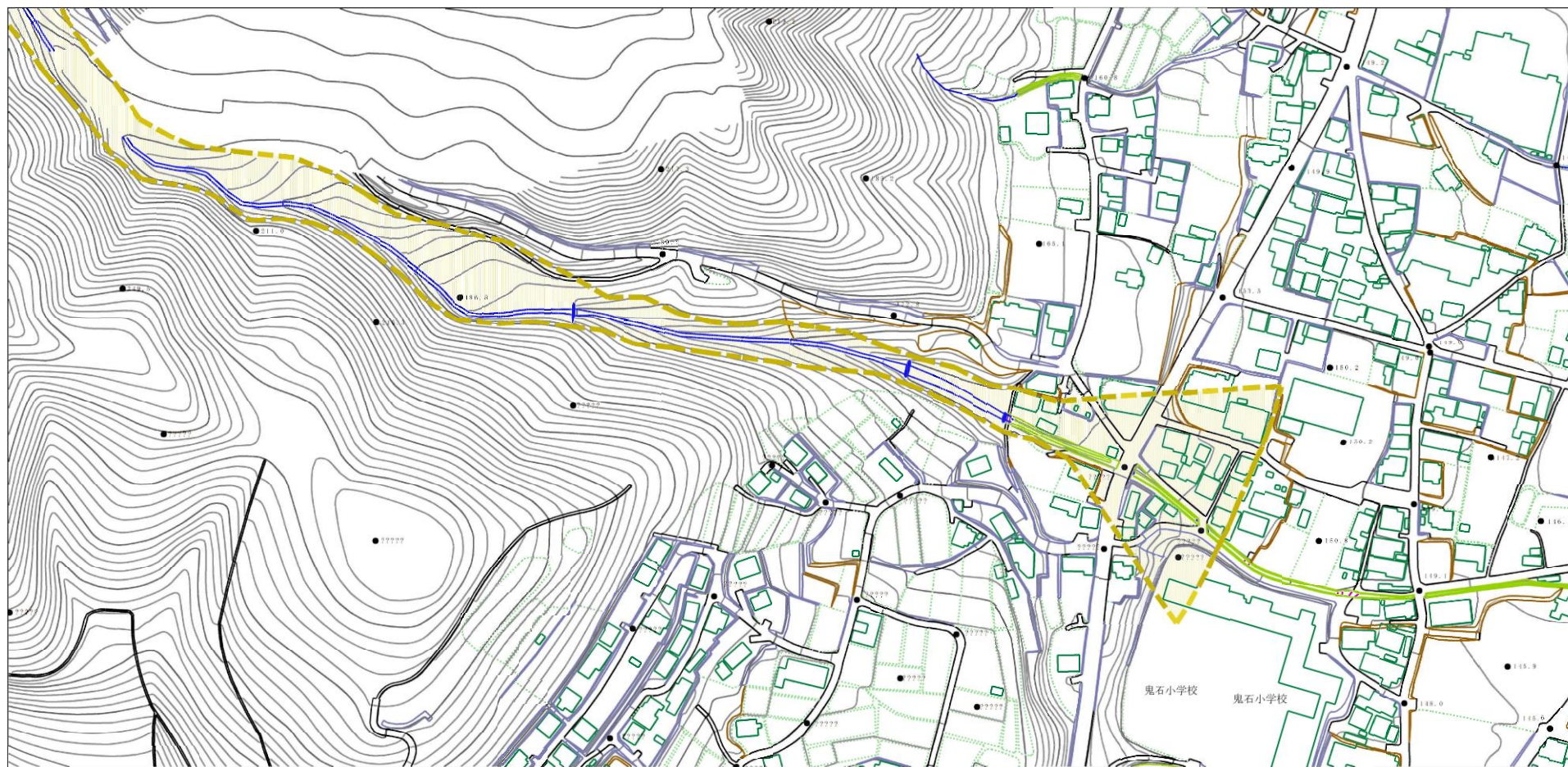
所在地

362-I-032

思川

群馬県藤岡市鬼石

土砂災害警戒区域等の指定の公示に係る図書（その2）



0 1 × 100m

様式-2（土）

土砂災害警戒区域・土砂災害特別警戒区域
区域図

土砂災害防止法施行令第二条の基準に該当する区域

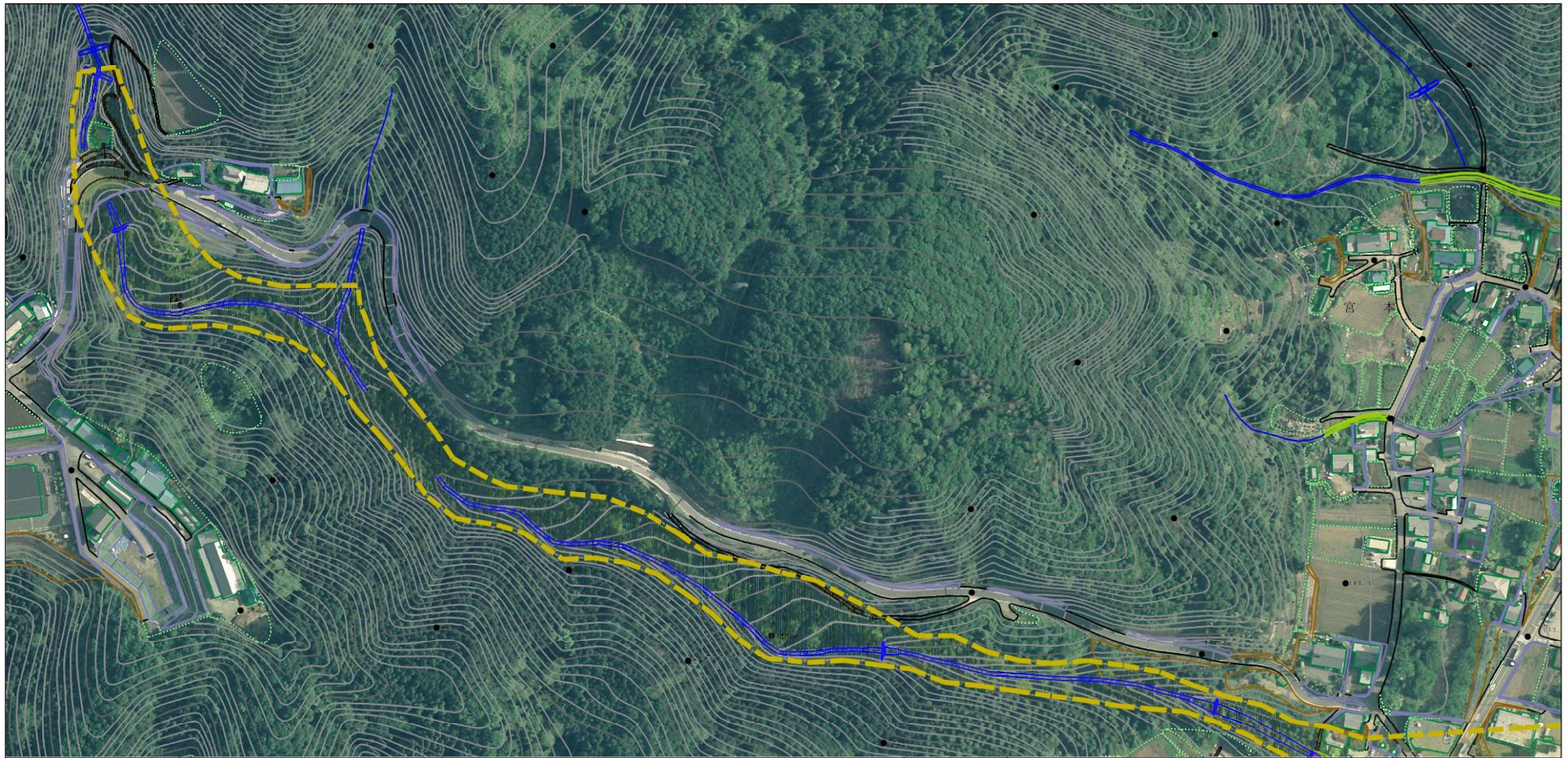
土砂災害防止法施行令第三条の基準に該当する区域
それ以外の区域



縮尺
1:2,500

自然現象の種類	土石流	溪流番号	362-I-032
告示番号	群馬県告示第93号	溪流名	思川
告示年月日	令和8年3月27日	所在地	群馬県藤岡市鬼石

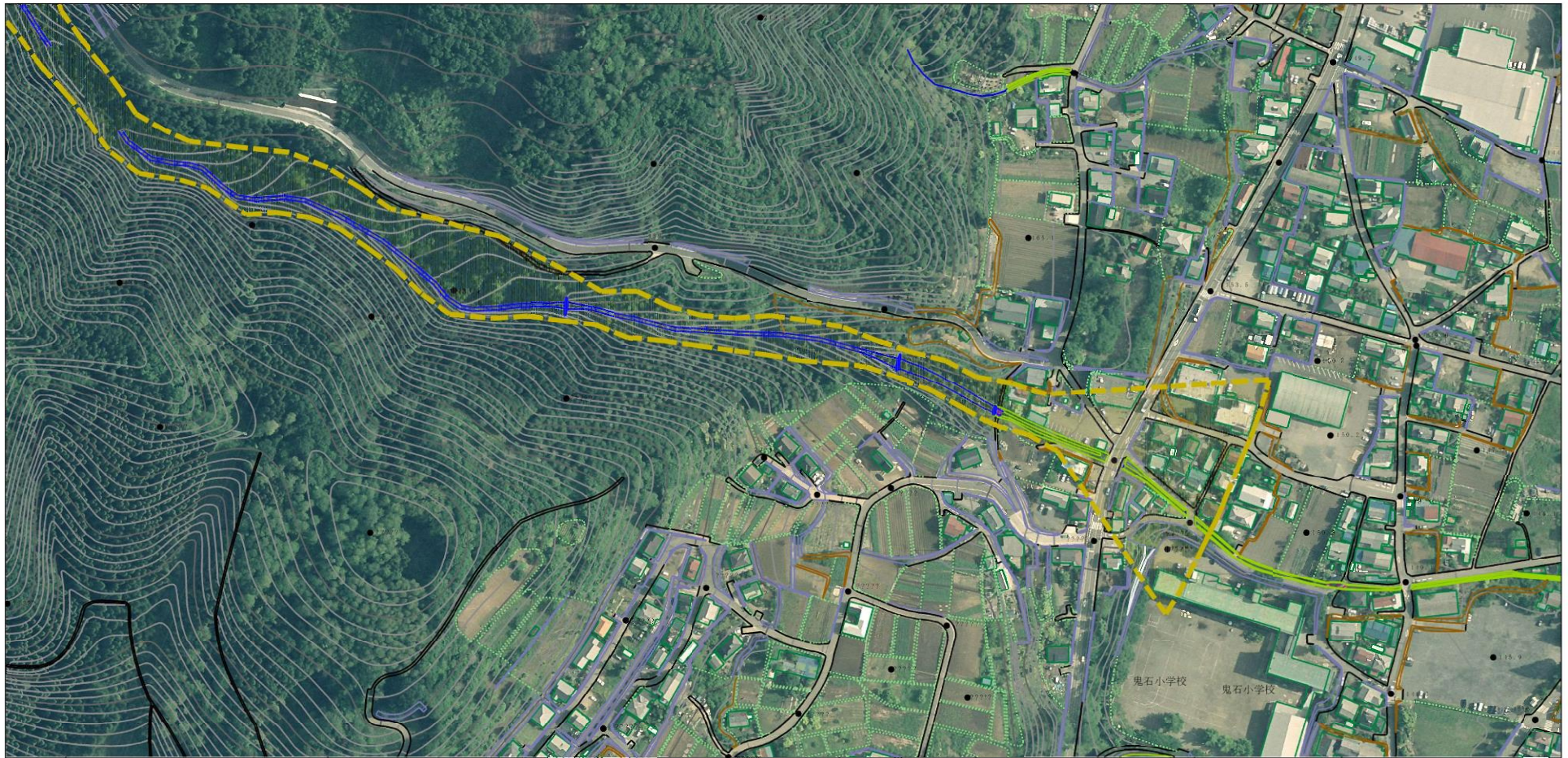
参考資料



0 1 × 100m

参考資料	土砂災害防止法施行令第二条の基準に該当する区域		N 縮尺 1:2,500	自然現象の種類	土石流	溪流番号	362-I-032
	土砂災害防止法施行令第三条の基準に該当する区域			告示番号	群馬県告示第93号	溪流名	思川
	それ以外の区域			告示年月日	令和8年3月27日	所在地	群馬県藤岡市鬼石

参考資料



0 1 × 100m

参考資料	土砂災害防止法施行令第二条の基準に該当する区域		N 縮尺 1:2,500	自然現象の種類	土石流	渓流番号	362-I-032
	土砂災害防止法施行令第三条の基準に該当する区域			告示番号	群馬県告示第93号	渓流名	思川
	それ以外の区域			告示年月日	令和8年3月27日	所在地	群馬県藤岡市鬼石