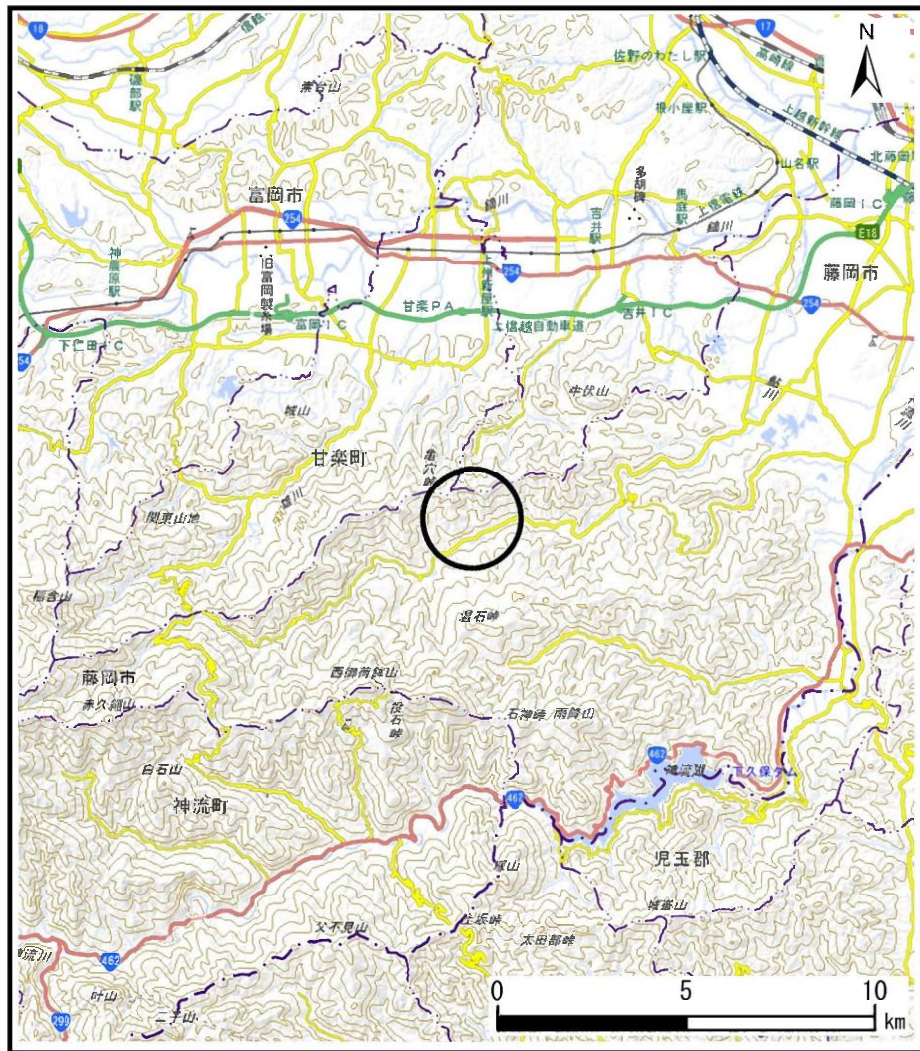
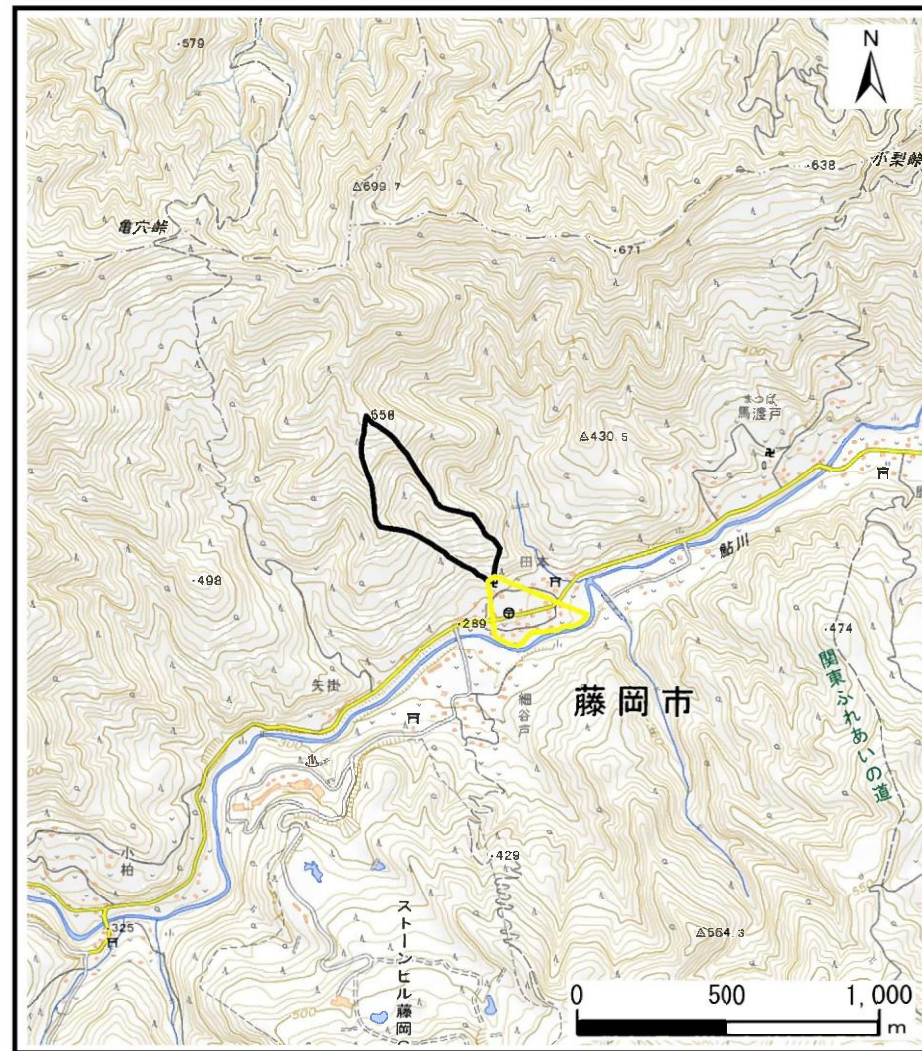


土砂災害警戒区域等の指定の公示に係る図書（その1）



(1/200,000)



(1/25,000)

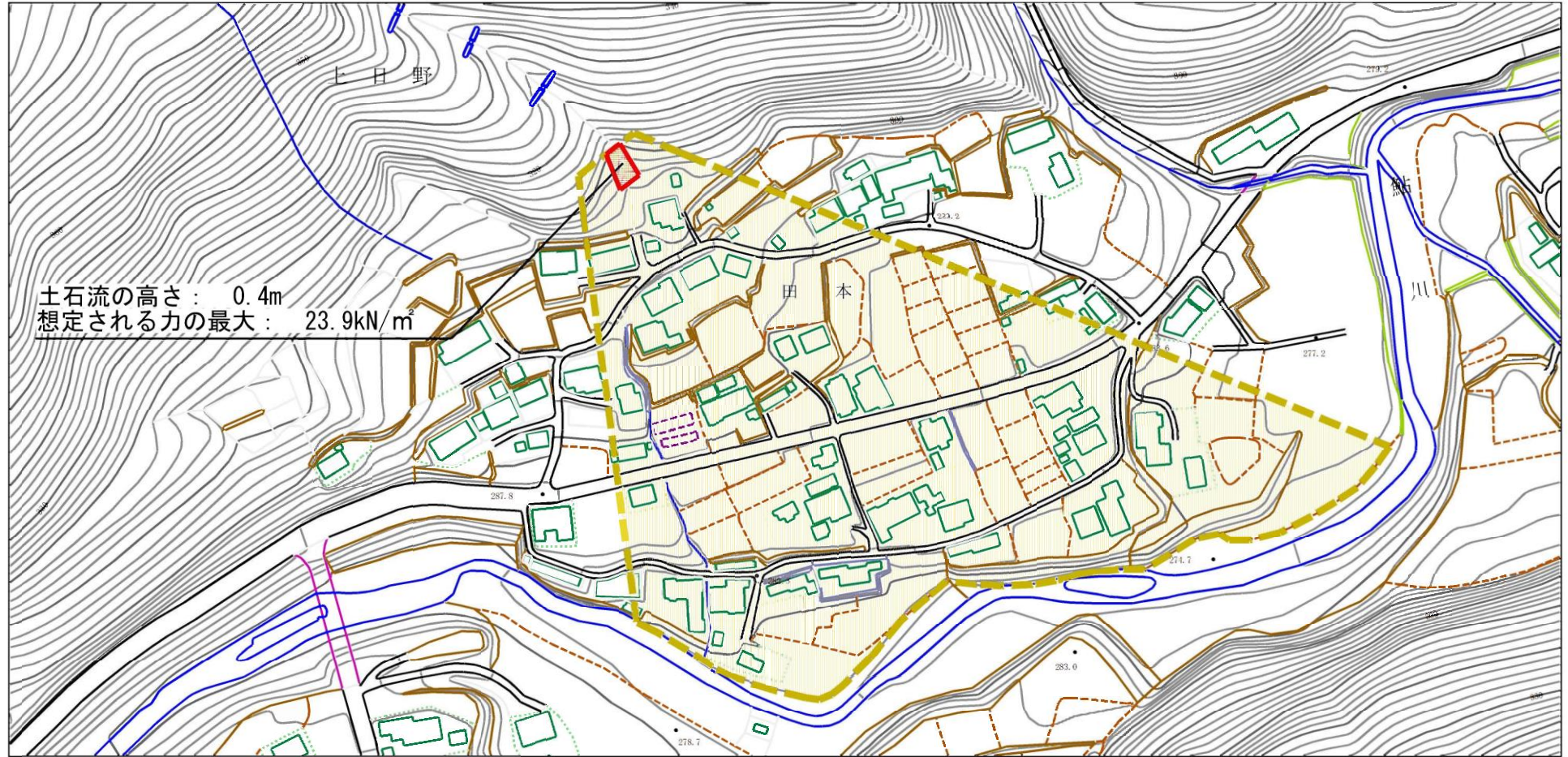
様式-1 (土)
土砂災害警戒区域・土砂災害特別警戒区域 位置図

自然現象の種類	土石流
溪流番号	209-I-026
溪流名	桃林寺沢
所在地	群馬県藤岡市上日野

「測量法に基づく国土地理院長承認（複製）」

「本製品を複製する場合には、国土地理院の長の承認を得なければならない。」

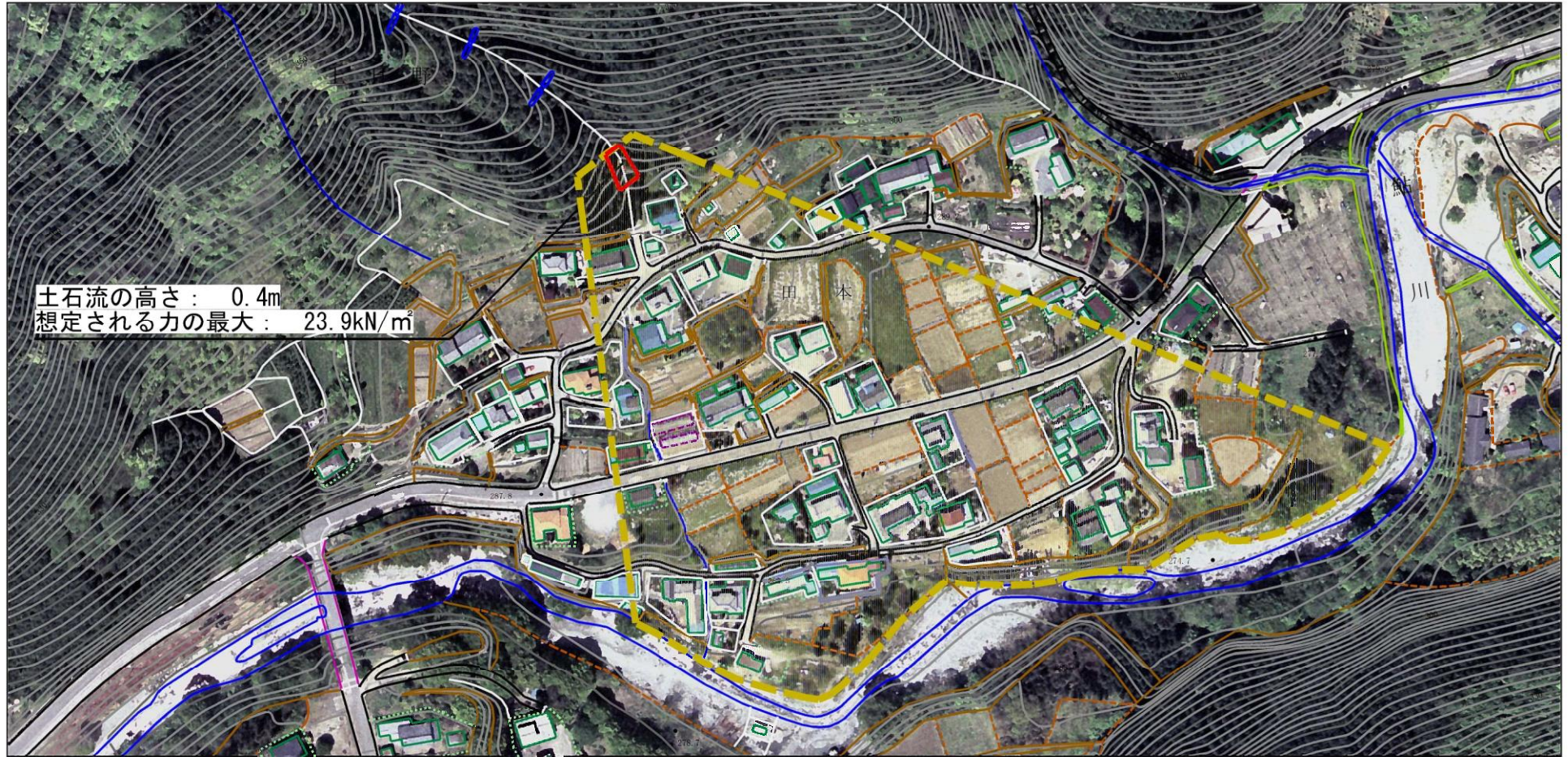
土砂災害警戒区域等の指定の公示に係る図書（その2）



0 1 × 100m

様式-2 (土) 土砂災害警戒区域・土砂災害特別警戒区域 区域図	土砂災害防止法施行令第二条の基準に該当する区域		N 縮尺 1:2,500	自然現象の種類 土石流	溪流番号 209-I-026
	土砂災害防止法施行令第三条の基準に該当する区域			告示番号 群馬県告示第93号	溪流名 桃林寺沢
	それ以外の区域			告示年月日 令和8年3月27日	所在地 群馬県藤岡市上日野

参考資料



0 1 × 100m

参考資料	土砂災害防止法施行令第二条の基準に該当する区域		N  縮尺 1:2,500	自然現象の種類	土石流	溪流番号	209-I-026
	土砂災害防止法施行令第三条の基準に該当する区域			告示番号	群馬県告示第93号	溪流名	桃林寺沢
	それ以外の区域			告示年月日	令和8年3月27日	所在地	群馬県藤岡市上日野