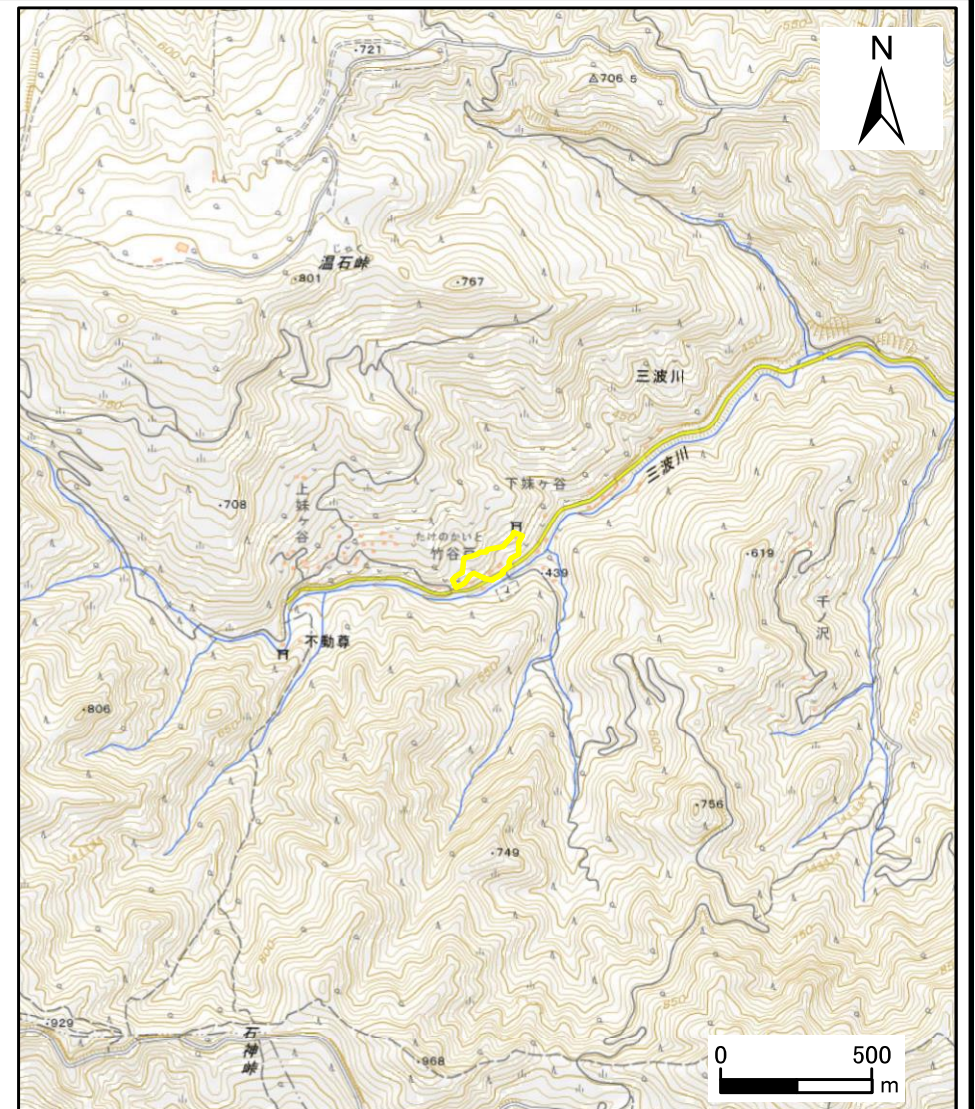


土砂災害警戒区域等の指定の公示に係る図書（その1）



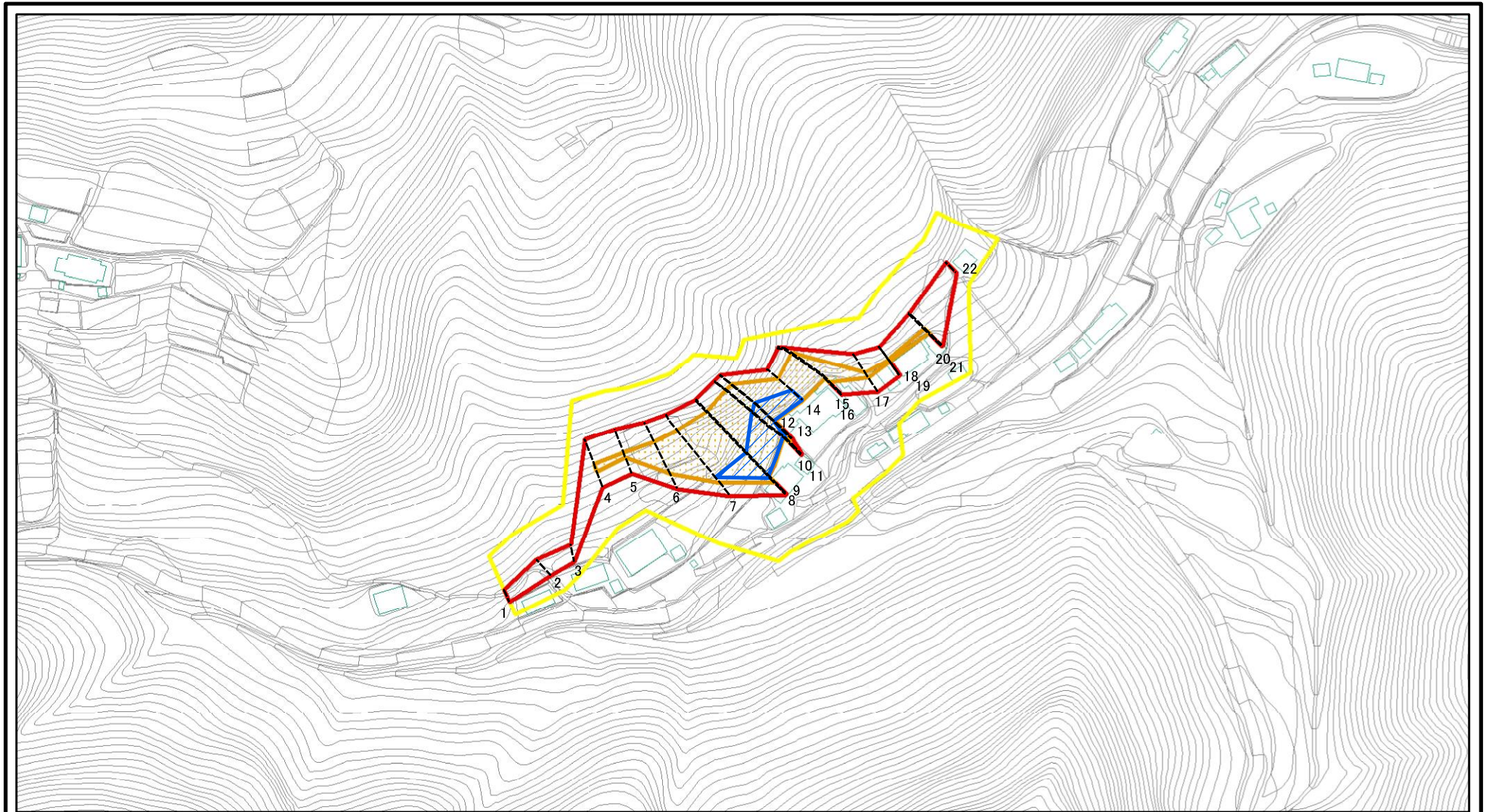
1:200,000



1:25,000

様式－1(急) 土砂災害警戒区域・土砂災害特別警戒区域 位置図	自然現象の種類	急傾斜地の崩壊
	箇所番号	k0285
	箇所名	妹ヶ谷
	所在地	群馬県藤岡市三波川

土砂災害警戒区域等の指定の公示に係る図書(その2)



0 25 50 100
m

図中の数字は横断測線番号を示す

様式-2(急)

土砂災害警戒区域・土砂災害特別警戒区域
区域図(その1)

土砂災害防止法施行令第二条の基準に該当する区域



土砂災害防止法
施行令第三条の
基準に該当する
区域

土石等の(移動)高さが1m以下の場合、
土石等の移動による力が100kN/mを超える区域



土石等の堆積の高さが3mを超える区域
それ以外の区域



縮尺
1:2,500

自然現象
の種類

急傾斜地の崩壊

告示番号

群馬県告示第93号

告示年月日

令和8年3月27日

箇所番号

k0285

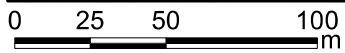
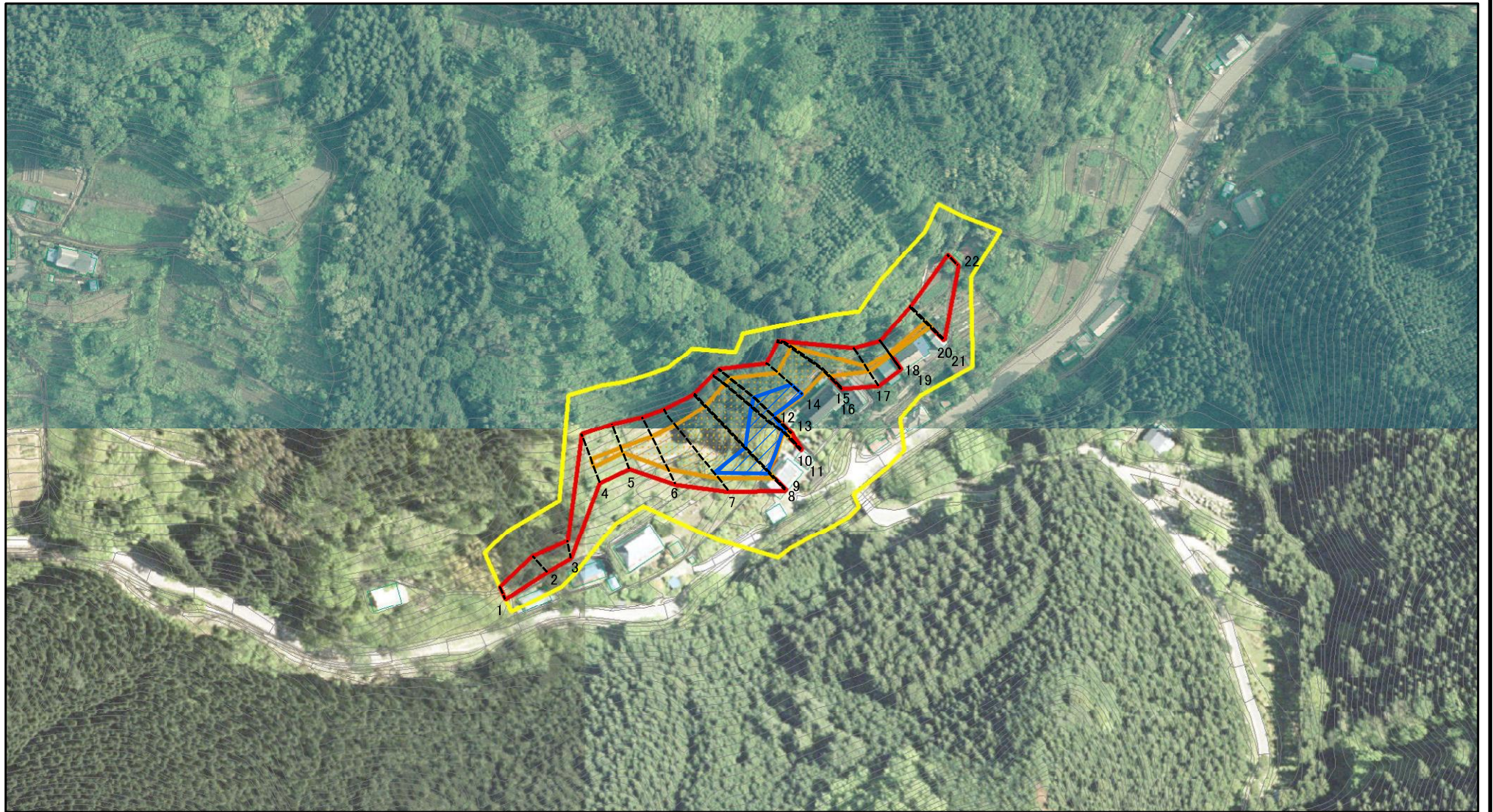
箇所名

妹ヶ谷

所在地

群馬県藤岡市三波川

土砂災害警戒区域等の指定の公示に係る図書(その2)



図中の数字は横断測線番号を示す

様式-2(急)

土砂災害警戒区域・土砂災害特別警戒区域
区域図(その1)

土砂災害防止法施行令第二条の基準に該当する区域



N

自然現象
の種類

急傾斜地の崩壊

箇所番号

k0285

土砂災害防止法
施行令第三条の
基準に該当する
区域



縮尺

告示番号

群馬県告示第93号

箇所名

妹ヶ谷

土石等の(移動)高さが1m以下の場合、
土石等の移動による力が100kN/mを超える区域



1:2,500

告示年月日

令和8年3月27日

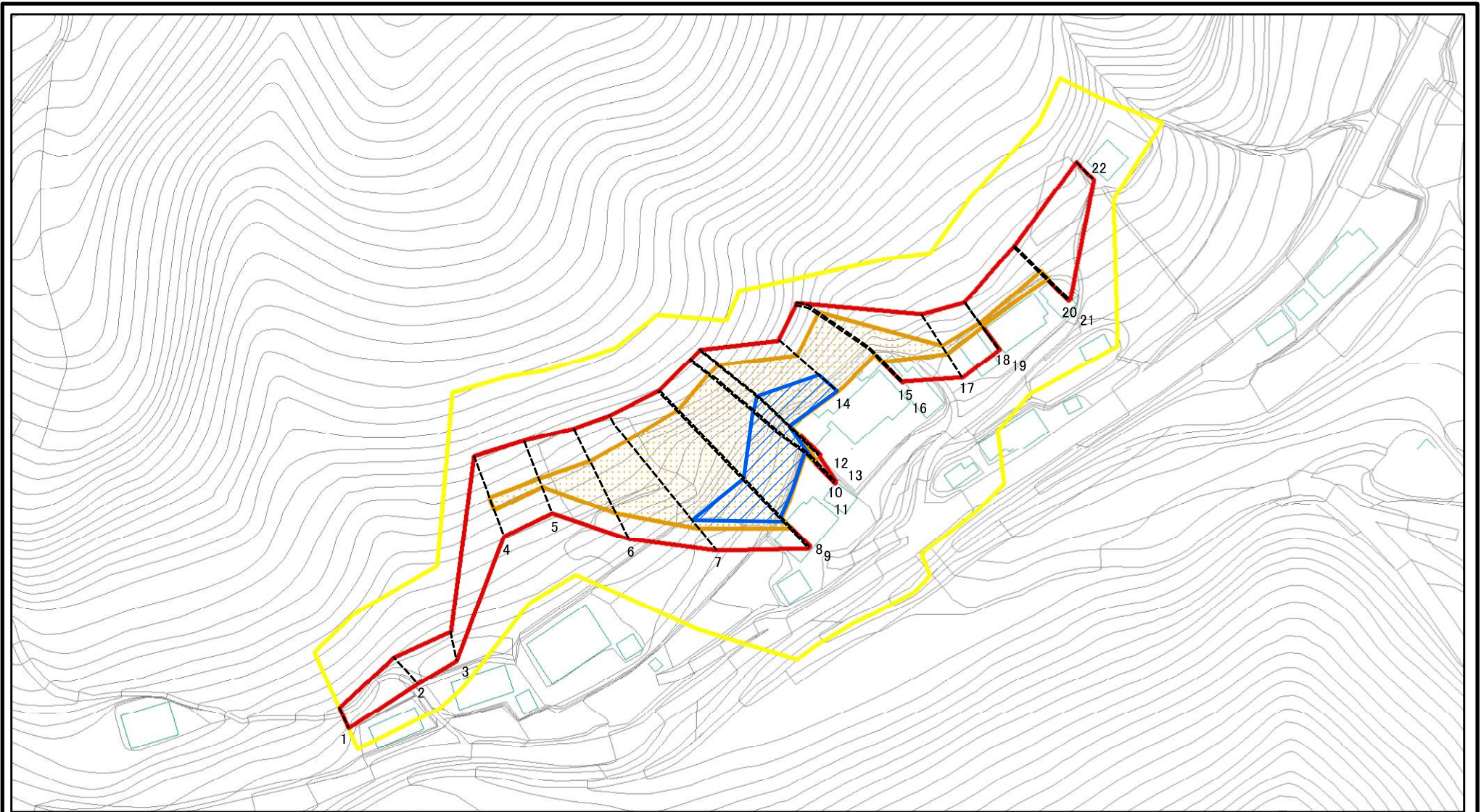
所在地

群馬県藤岡市三波川

土石等の堆積の高さが3mを超える区域
それ以外の区域



土砂災害警戒区域等の指定の公示に係る図書(その2-1)



図中の数字は横断測線番号を示す

様式-2-1(急)

土砂災害警戒区域・土砂災害特別警戒区域
区域図(その2)

土砂災害防止法施行令第二条の基準に該当する区域



自然現象
の種類

急傾斜地の崩壊

箇所番号

k0285

土砂災害防止法
施行令第三条の
基準に該当する
区域

土砂等の(移動)高さが1m以下の場合、
土砂等の移動による力が100kN/mを超える区域



縮尺

告示番号

群馬県告示第93号

箇所名

妹ヶ谷

土砂等の堆積の高さが3mを超える区域



1:1,500

告示年月日

令和8年3月27日

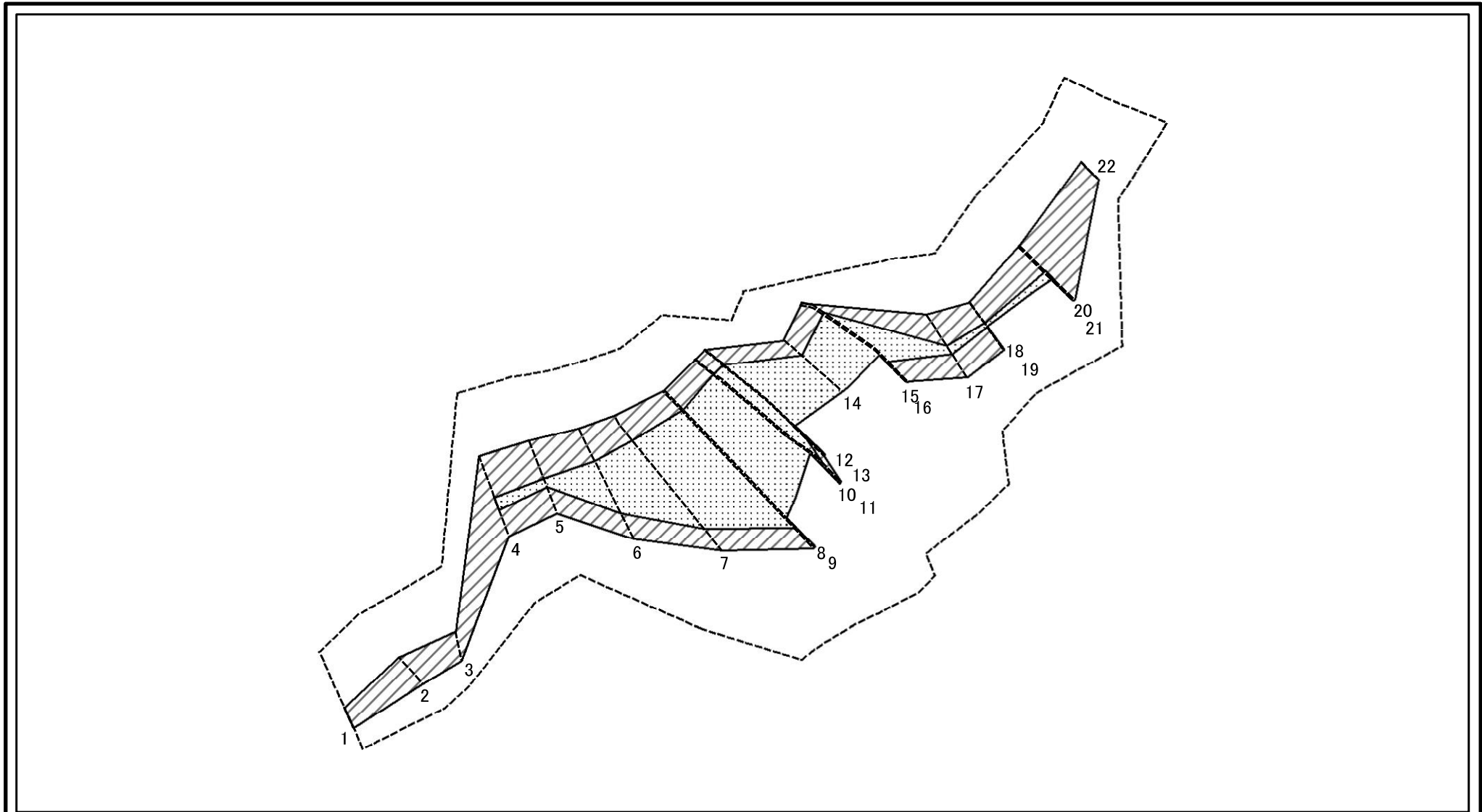
所在地

群馬県藤岡市三波川

それ以外の区域



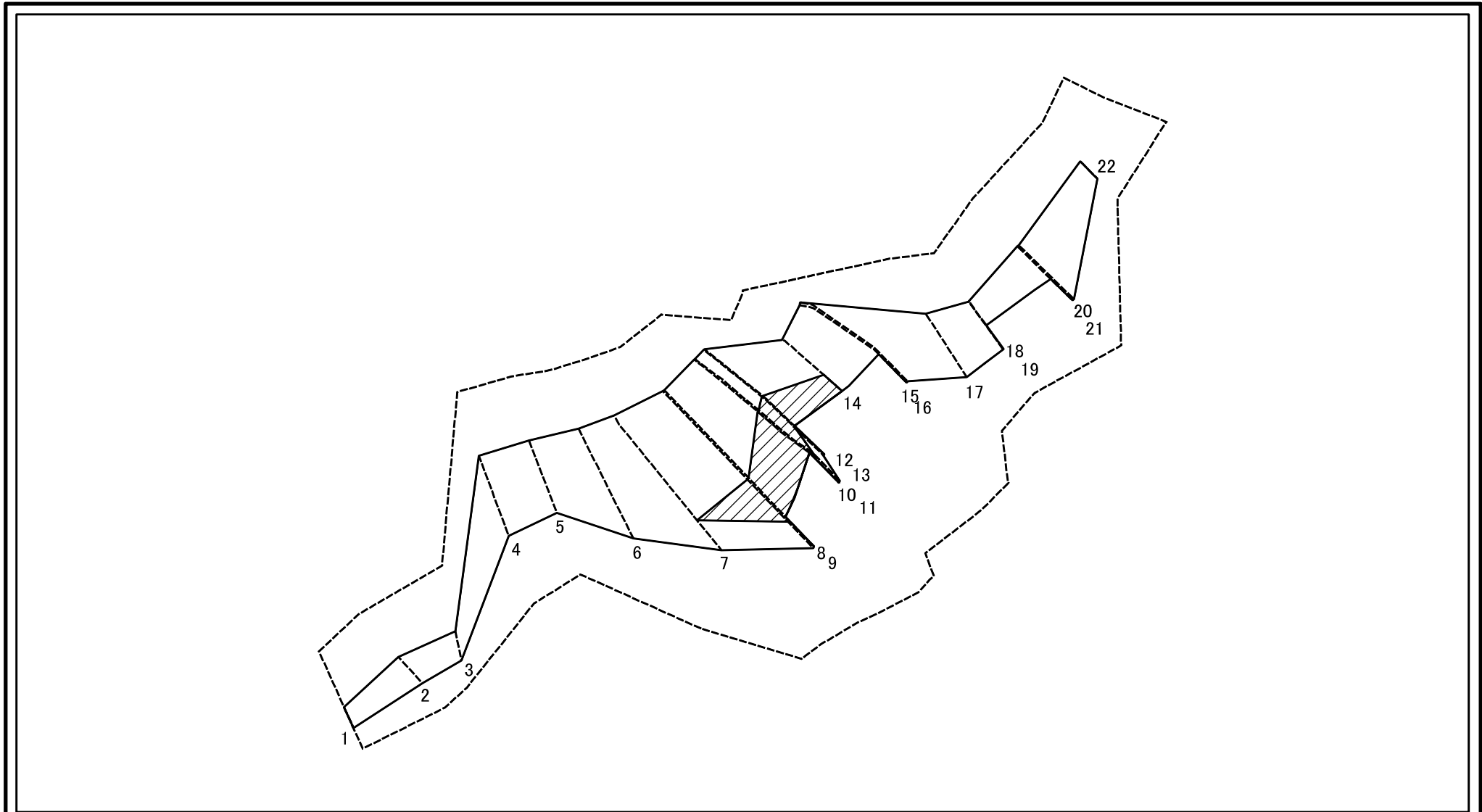
土砂災害警戒区域等の指定の公示に係る図書(その2-2)



図中の数字は横断測線番号を示す

様式-2-2(急) 土砂災害特別警戒区域の区域区分図 (急傾斜地の崩壊に伴う土石等の移動により建築物の地上部に作用すると想定される力)	土砂災害防止法施行令第二条の基準に該当する区域		N 縮尺 1:1,500	自然現象の種類	急傾斜地の崩壊	箇所番号	k0285
	土砂災害防止法施行令第三条の基準に該当する区域			告示番号	群馬県告示第93号	箇所名	妹ヶ谷
	それ以外の区域			告示年月日	令和8年3月27日	所在地	群馬県藤岡市三波川

土砂災害警戒区域等の指定の公示に係る図書(その2-3)



図中の数字は横断測線番号を示す

様式-2-3(急) 土砂災害特別警戒区域の区域区分図 (急傾斜地の崩壊に伴う土石等の堆積により建築物の地上部に作用すると想定される力)	土砂災害防止法施行令第二条の基準に該当する区域		N 縮尺 1:1,500	自然現象の種類	急傾斜地の崩壊	箇所番号	k0285
	土砂災害防止法施行令第三条の基準に該当する区域			告示番号	群馬県告示第93号	箇所名	妹ヶ谷
	それ以外の区域			告示年月日	令和8年3月27日	所在地	群馬県藤岡市三波川

土砂災害警戒区域等の指定の公示に係る図書(その3)(案)

(1/1)

横断測線の区間	土石等の移動により建築物の地上部に作用すると想定される力				土石等の堆積により建築物の地上部に作用すると想定される力				横断測線の区間	土石等の移動により建築物の地上部に作用すると想定される力				土石等の堆積により建築物の地上部に作用すると想定される力			
	土石等の(移動)高さが1m以下の場合、土石等の移動による力が100kN/m ² を超える区域		それ以外の区域		土石等の堆積の高さが3mを超える区域		それ以外の区域			土石等の(移動)高さが1m以下の場合、土石等の移動による力が100kN/m ² を超える区域		それ以外の区域		土石等の堆積の高さが3mを超える区域		それ以外の区域	
	力の大きさのうち最大のもの(kN/m ²)	土石等の高さ(m)	力の大きさのうち最大のもの(kN/m ²)	土石等の高さ(m)	力の大きさのうち最大のもの(kN/m ²)	土石等の高さ(m)	力の大きさのうち最大のもの(kN/m ²)	土石等の高さ(m)		力の大きさのうち最大のもの(kN/m ²)	土石等の高さ(m)	力の大きさのうち最大のもの(kN/m ²)	土石等の高さ(m)	力の大きさのうち最大のもの(kN/m ²)	土石等の高さ(m)	力の大きさのうち最大のもの(kN/m ²)	土石等の高さ(m)
1 ~ 2	-	-	81.21	1.00	-	-	9.05	1.79	~								
2 ~ 3	-	-	81.21	1.00	-	-	9.05	1.79	~								
3 ~ 4	-	-	100.00	1.00	-	-	9.96	1.97	~								
4 ~ 5	106.61	1.00	100.00	1.00	-	-	10.09	2.00	~								
5 ~ 6	127.69	1.00	100.00	1.00	-	-	12.67	2.51	~								
6 ~ 7	144.71	1.00	100.00	1.00	-	-	15.16	3.00	~								
7 ~ 8	156.50	1.00	100.00	1.00	18.16	3.59	15.16	3.00	~								
8 ~ 9	156.79	1.00	100.00	1.00	18.16	3.59	15.16	3.00	~								
9 ~ 10	162.23	1.00	100.00	1.00	16.95	3.35	15.16	3.00	~								
10 ~ 11	162.23	1.00	100.00	1.00	19.60	3.88	15.16	3.00	~								
11 ~ 12	162.22	1.00	100.00	1.00	19.60	3.88	15.16	3.00	~								
12 ~ 13	158.30	1.00	100.00	1.00	17.65	3.49	15.16	3.00	~								
13 ~ 14	158.30	1.00	100.00	1.00	17.64	3.49	15.16	3.00	~								
14 ~ 15	149.72	1.00	100.00	1.00	-	-	15.16	3.00	~								
15 ~ 16	149.72	1.00	100.00	1.00	-	-	15.16	3.00	~								
16 ~ 17	149.61	1.00	100.00	1.00	-	-	15.16	3.00	~								
17 ~ 18	105.99	1.00	100.00	1.00	-	-	11.26	2.23	~								
18 ~ 19	104.62	1.00	100.00	1.00	-	-	11.26	2.23	~								
19 ~ 20	107.83	1.00	100.00	1.00	-	-	8.85	1.75	~								
20 ~ 21	107.83	1.00	100.00	1.00	-	-	10.24	2.03	~								
21 ~ 22	-	-	100.00	1.00	-	-	10.24	2.03	~								
22 ~ 23	-	-	-	-	-	-	-	-	~								
23 ~ 24	-	-	-	-	-	-	-	-	~								
~									~								
~									~								
~									~								
~									~								
様式-3(急) 建築物の構造の規制に必要な衝撃に関する事項	自然現象の種類		急傾斜地の崩壊		箇所番号		k0285										
	告示番号		群馬県告示第93号		箇所名		妹ヶ谷										
	告示年月日		令和8年3月27日		所在地		群馬県藤岡市三波川										