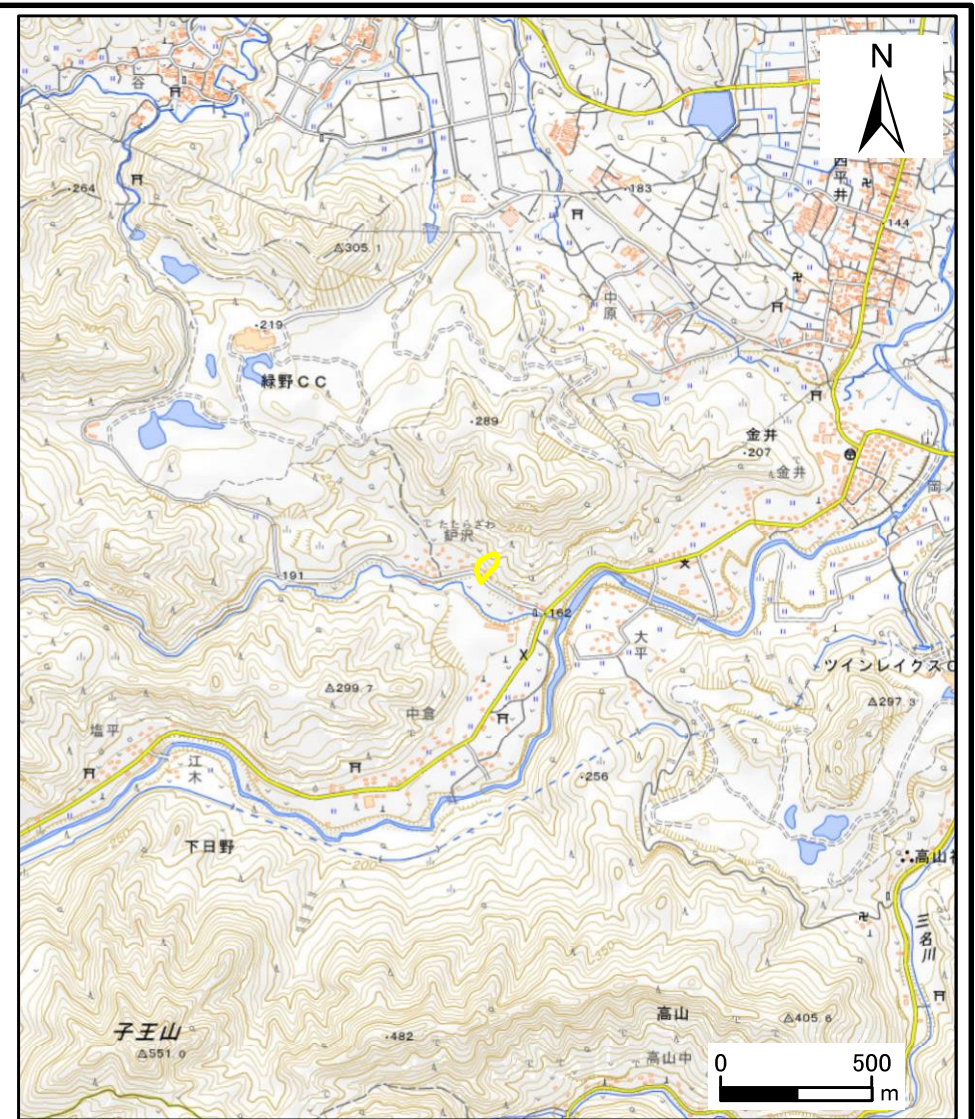


土砂災害警戒区域等の指定の公示に係る図書（その1）



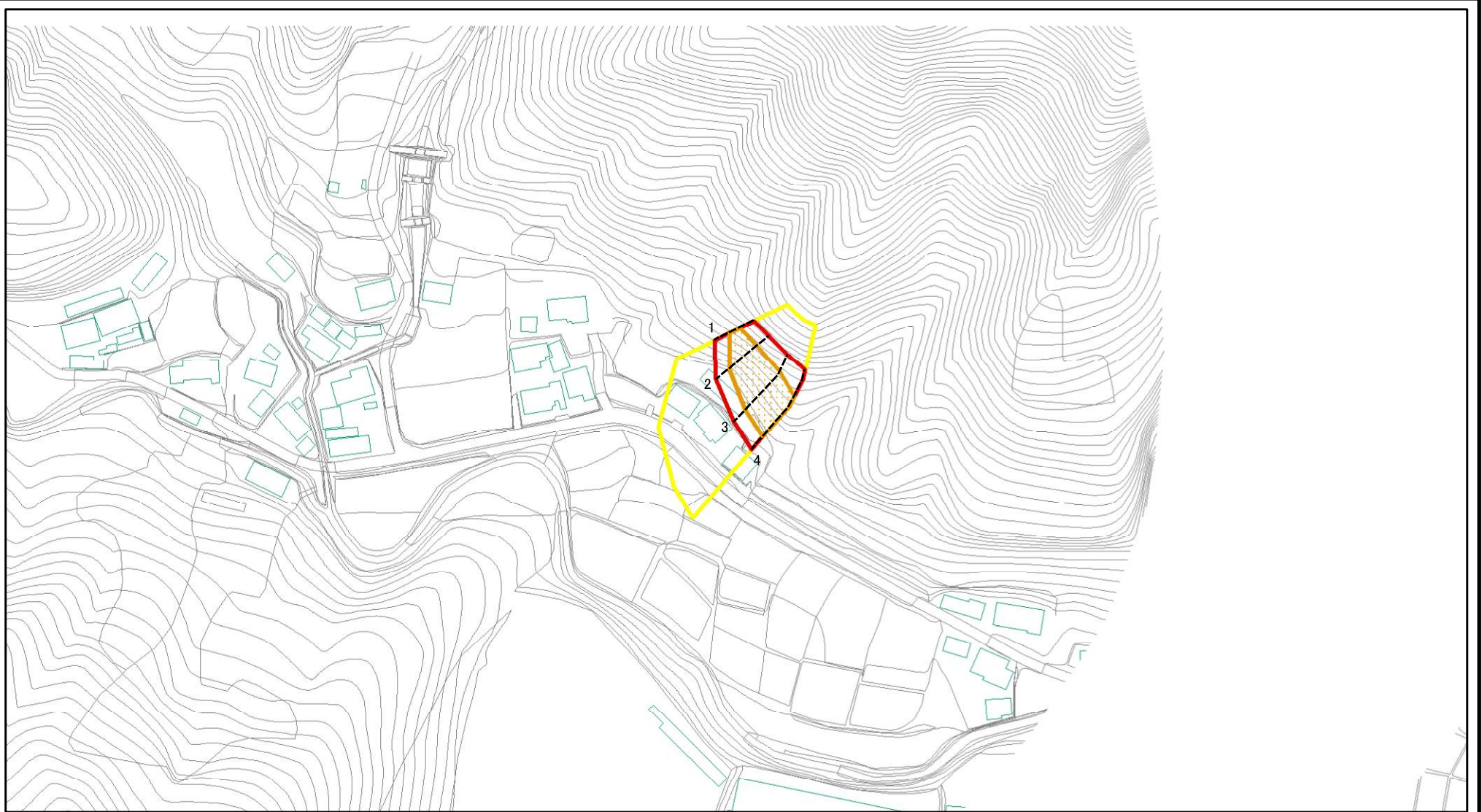
1:200,000



1:25,000

| | | |
|---------------------------------------|---------|---------------|
| 様式-1(急) 土砂災害警戒区域・土砂災害特別警戒区域 位置図 | 自然現象の種類 | 急傾斜地の崩壊 |
| | 箇所番号 | k2233 |
| | 箇所名 | 鉦沢1 |
| | 所在地 | 群馬県藤岡市下日野(鉦沢) |

土砂災害警戒区域等の指定の公示に係る図書(その2)



0 25 50 100
m

図中の数字は横断測線番号を示す

様式-2(急)

土砂災害警戒区域・土砂災害特別警戒区域
区域図(その1)

土砂災害防止法施行令第二条の基準に該当する区域



土砂災害防止法
施行令第三条の
基準に該当する
区域



土石等の(移動)高さが1m以下の場合、
土石等の移動による力が100kN/mを超える区域



土石等の堆積の高さが3mを超える区域



それ以外の区域



縮尺

1:2,500

自然現象
の種類

急傾斜地の崩壊

告示番号

群馬県告示第93号

告示年月日

令和8年3月27日

箇所番号

k2233

箇所名

鉦沢1

所在地

群馬県藤岡市下日野(鉦沢)

土砂災害警戒区域等の指定の公示に係る図書(その2)



図中の数字は横断測線番号を示す

様式-2(急)

土砂災害警戒区域・土砂災害特別警戒区域
区域図(その1)

土砂災害防止法施行令第二条の基準に該当する区域



土砂災害防止法
施行令第三条の
基準に該当する
区域



土砂等の(移動)高さが1m以下の場合、
土砂等の移動による力が100kN/mを超える区域
土砂等の堆積の高さが3mを超える区域
それ以外の区域



縮尺
1:2,500



自然現象
の種類

急傾斜地の崩壊

箇所番号

k2233

告示番号

群馬県告示第93号

箇所名

鉦沢1

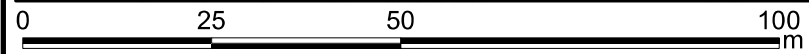
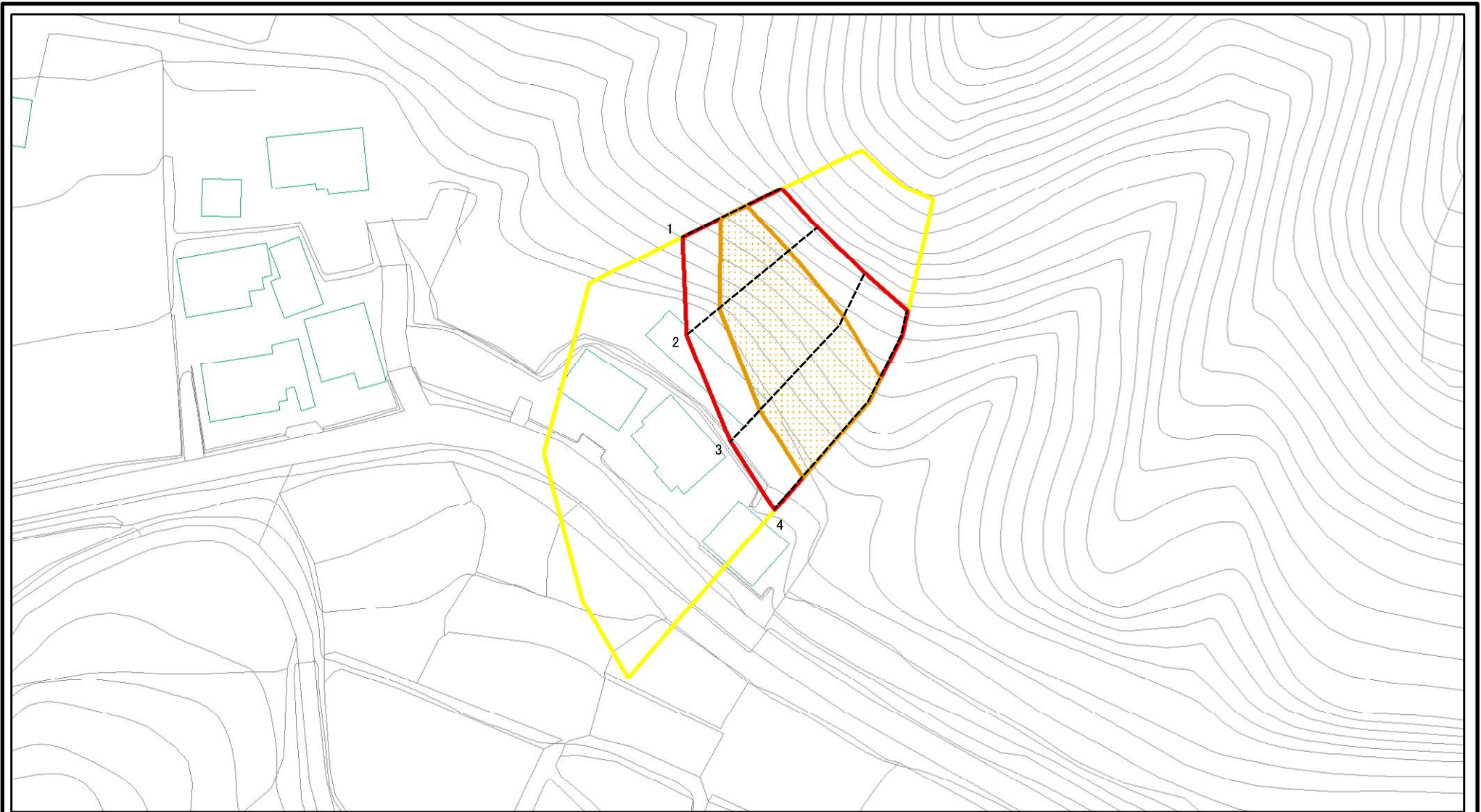
告示年月日

令和8年3月27日

所在地

群馬県藤岡市下日野(鉦沢)

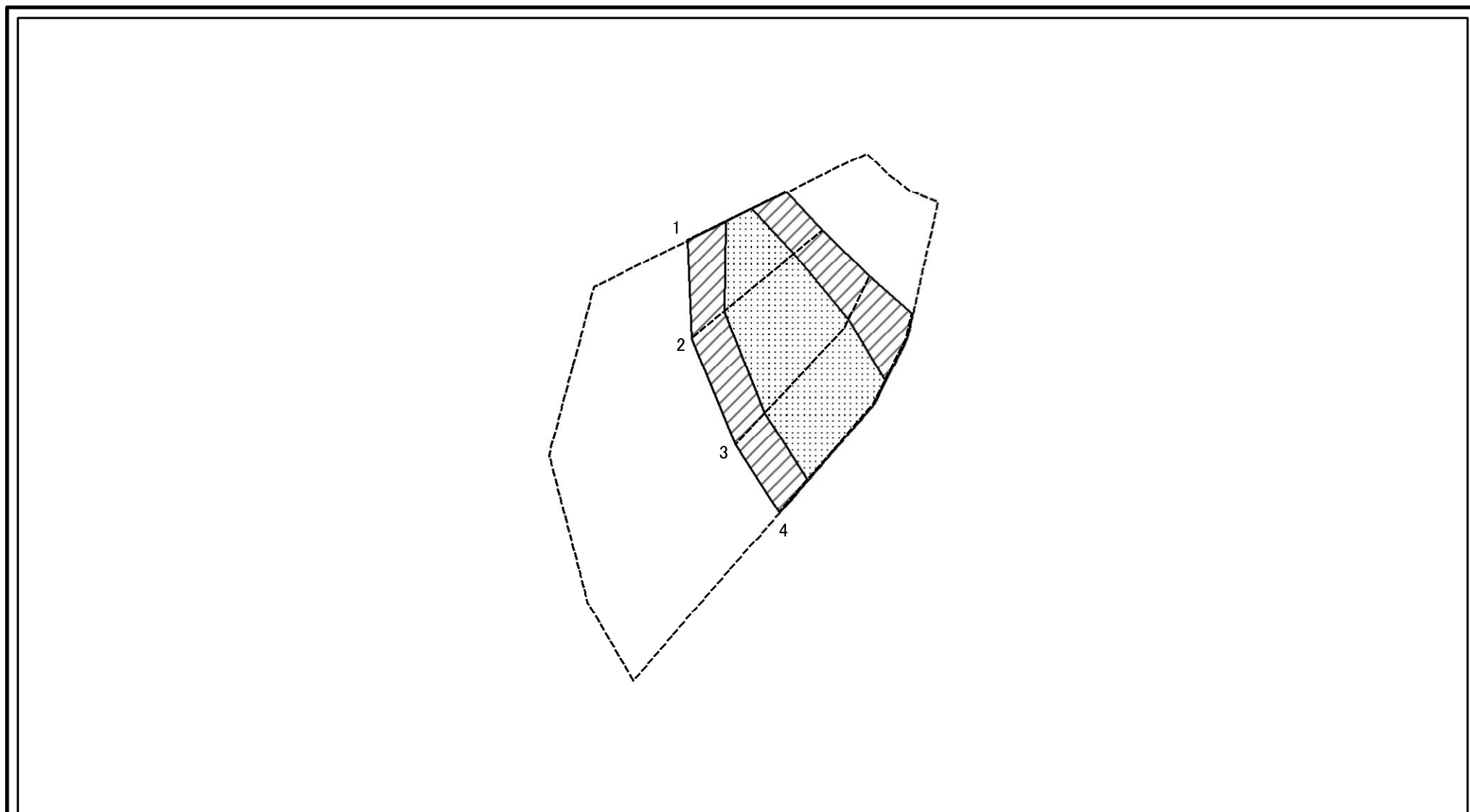
土砂災害警戒区域等の指定の公示に係る図書(その2-1)



図中の数字は横断測線番号を示す

| | | | | | | | |
|---|---|--|--------------------|---------|-----------|------|---------------|
| 様式-2-1(急) 土砂災害警戒区域・土砂災害特別警戒区域 区域図(その2) | 土砂災害防止法施行令第二条の基準に該当する区域 | | N 縮尺 1:1,000 | 自然現象の種類 | 急傾斜地の崩壊 | 箇所番号 | k2233 |
| | 土砂災害防止法施行令第三条の基準に該当する区域 | | | 告示番号 | 群馬県告示第93号 | 箇所名 | 鉦沢1 |
| | 土砂等の(移動)高さが1m以下の場合、土砂等の移動による力が100kN/mを超える区域 | | | 告示年月日 | 令和8年3月27日 | 所在地 | 群馬県藤岡市下日野(鉦沢) |
| | 土砂等の堆積の高さが3mを超える区域 | | | | | | |
| | それ以外の区域 | | | | | | |

土砂災害警戒区域等の指定の公示に係る図書(その2-2)



図中の数字は横断測線番号を示す

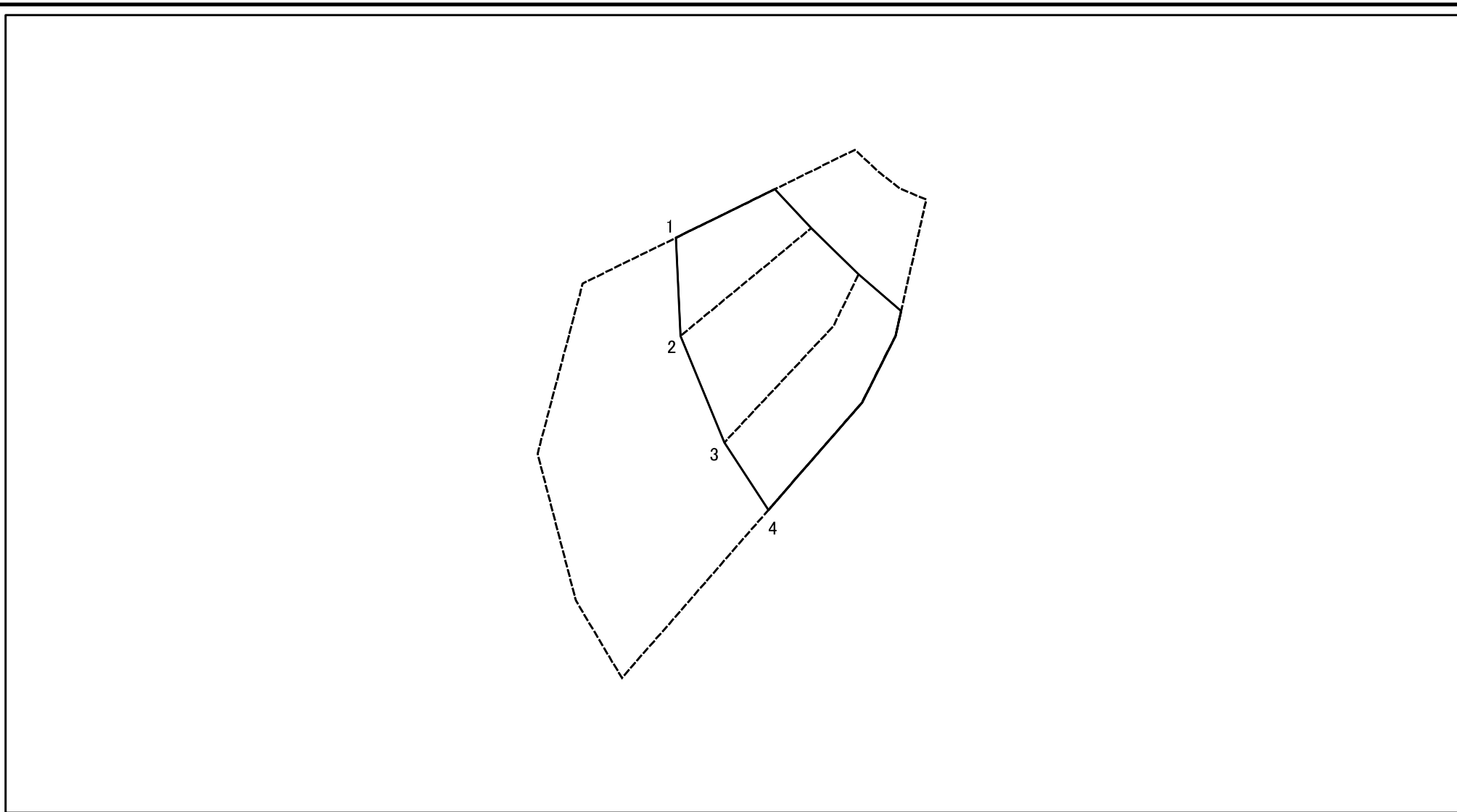
様式-2-2(急)
土砂災害特別警戒区域の区域区分図
(急傾斜地の崩壊に伴う土石等の移動により
建築物の地上部に作用すると想定される力)

| | |
|-------------------------|--|
| 土砂災害防止法施行令第二条の基準に該当する区域 | |
| 土砂災害防止法施行令第三条の基準に該当する区域 | |
| それ以外の区域 | |

| | |
|----|---------|
| 縮尺 | 1:1,000 |
|----|---------|

| | | | |
|---------|-----------|------|---------------|
| 自然現象の種類 | 急傾斜地の崩壊 | 箇所番号 | k2233 |
| 告示番号 | 群馬県告示第93号 | 箇所名 | 鉦沢1 |
| 告示年月日 | 令和8年3月27日 | 所在地 | 群馬県藤岡市下日野(鉦沢) |

土砂災害警戒区域等の指定の公示に係る図書(その2-3)



図中の数字は横断測線番号を示す

様式-2-3(急)
土砂災害特別警戒区域の区域区分図
(急傾斜地の崩壊に伴う土石等の堆積により
建築物の地上部に作用すると想定される力)

| | |
|-------------------------|--|
| 土砂災害防止法施行令第二条の基準に該当する区域 | |
| 土砂災害防止法施行令第三条の基準に該当する区域 | |
| それ以外の区域 | |

| |
|---------|
| N |
| 縮尺 |
| 1:1,000 |

| | | | |
|---------|-----------|------|---------------|
| 自然現象の種類 | 急傾斜地の崩壊 | 箇所番号 | k2233 |
| 告示番号 | 群馬県告示第93号 | 箇所名 | 鉦沢1 |
| 告示年月日 | 令和8年3月27日 | 所在地 | 群馬県藤岡市下日野(鉦沢) |

土砂災害警戒区域等の指定の公示に係る図書(その3)(案)

| 横断測線の区間 | 土石等の移動により建築物の地上部に作用すると想定される力 | | | | 土石等の堆積により建築物の地上部に作用すると想定される力 | | | | 横断測線の区間 | 土石等の移動により建築物の地上部に作用すると想定される力 | | | | 土石等の堆積により建築物の地上部に作用すると想定される力 | | | |
|---------|--|------------|-----------------------|------------|------------------------------|------------|-----------------------|------------|---------|--|------------|-----------------------|------------|------------------------------|------------|-----------------------|------------|
| | 土石等の(移動)高さが1m以下の場合、土石等の移動による力が100kN/m2を超える区域 | | それ以外の区域 | | 土石等の堆積の高さが3mを超える区域 | | それ以外の区域 | | | 土石等の(移動)高さが1m以下の場合、土石等の移動による力が100kN/m2を超える区域 | | それ以外の区域 | | 土石等の堆積の高さが3mを超える区域 | | それ以外の区域 | |
| | 力の大きさのうち最大のもの (kN/m2) | 土石等の高さ (m) | 力の大きさのうち最大のもの (kN/m2) | 土石等の高さ (m) | 力の大きさのうち最大のもの (kN/m2) | 土石等の高さ (m) | 力の大きさのうち最大のもの (kN/m2) | 土石等の高さ (m) | | 力の大きさのうち最大のもの (kN/m2) | 土石等の高さ (m) | 力の大きさのうち最大のもの (kN/m2) | 土石等の高さ (m) | 力の大きさのうち最大のもの (kN/m2) | 土石等の高さ (m) | 力の大きさのうち最大のもの (kN/m2) | 土石等の高さ (m) |
| 1 ~ 2 | 141.58 | 1.00 | 100.00 | 1.00 | - | - | 14.12 | 2.79 | ~ | | | | | | | | |
| 2 ~ 3 | 141.58 | 1.00 | 100.00 | 1.00 | - | - | 14.12 | 2.79 | ~ | | | | | | | | |
| 3 ~ 4 | 138.96 | 1.00 | 100.00 | 1.00 | - | - | 13.61 | 2.69 | ~ | | | | | | | | |
| ~ | | | | | | | | | ~ | | | | | | | | |
| ~ | | | | | | | | | ~ | | | | | | | | |
| ~ | | | | | | | | | ~ | | | | | | | | |
| ~ | | | | | | | | | ~ | | | | | | | | |
| ~ | | | | | | | | | ~ | | | | | | | | |
| ~ | | | | | | | | | ~ | | | | | | | | |
| ~ | | | | | | | | | ~ | | | | | | | | |
| ~ | | | | | | | | | ~ | | | | | | | | |
| ~ | | | | | | | | | ~ | | | | | | | | |
| ~ | | | | | | | | | ~ | | | | | | | | |
| ~ | | | | | | | | | ~ | | | | | | | | |
| ~ | | | | | | | | | ~ | | | | | | | | |
| ~ | | | | | | | | | ~ | | | | | | | | |
| ~ | | | | | | | | | ~ | | | | | | | | |
| ~ | | | | | | | | | ~ | | | | | | | | |
| ~ | | | | | | | | | ~ | | | | | | | | |
| ~ | | | | | | | | | ~ | | | | | | | | |
| ~ | | | | | | | | | ~ | | | | | | | | |
| ~ | | | | | | | | | ~ | | | | | | | | |
| ~ | | | | | | | | | ~ | | | | | | | | |
| ~ | | | | | | | | | ~ | | | | | | | | |
| ~ | | | | | | | | | ~ | | | | | | | | |

| | | | | |
|--------------------------------------|---------|-----------|------|---------------|
| 様式-3(急) 建築物の構造の規制に必要な衝撃に関する事項 | 自然現象の種類 | 急傾斜地の崩壊 | 箇所番号 | k2233 |
| | 告示番号 | 群馬県告示第93号 | 箇所名 | 鉦沢1 |
| | 告示年月日 | 令和8年3月27日 | 所在地 | 群馬県藤岡市下日野(鉦沢) |