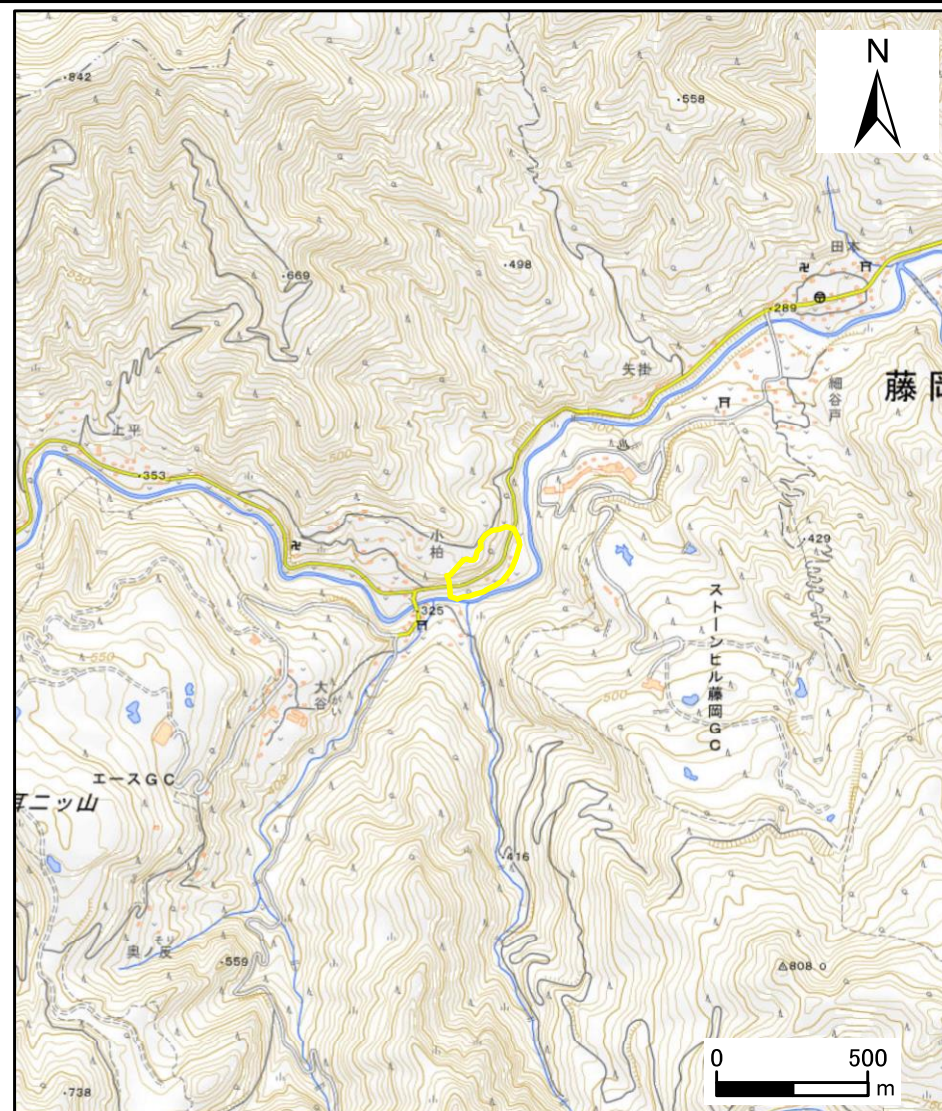


土砂災害警戒区域等の指定の公示に係る図書（その1）



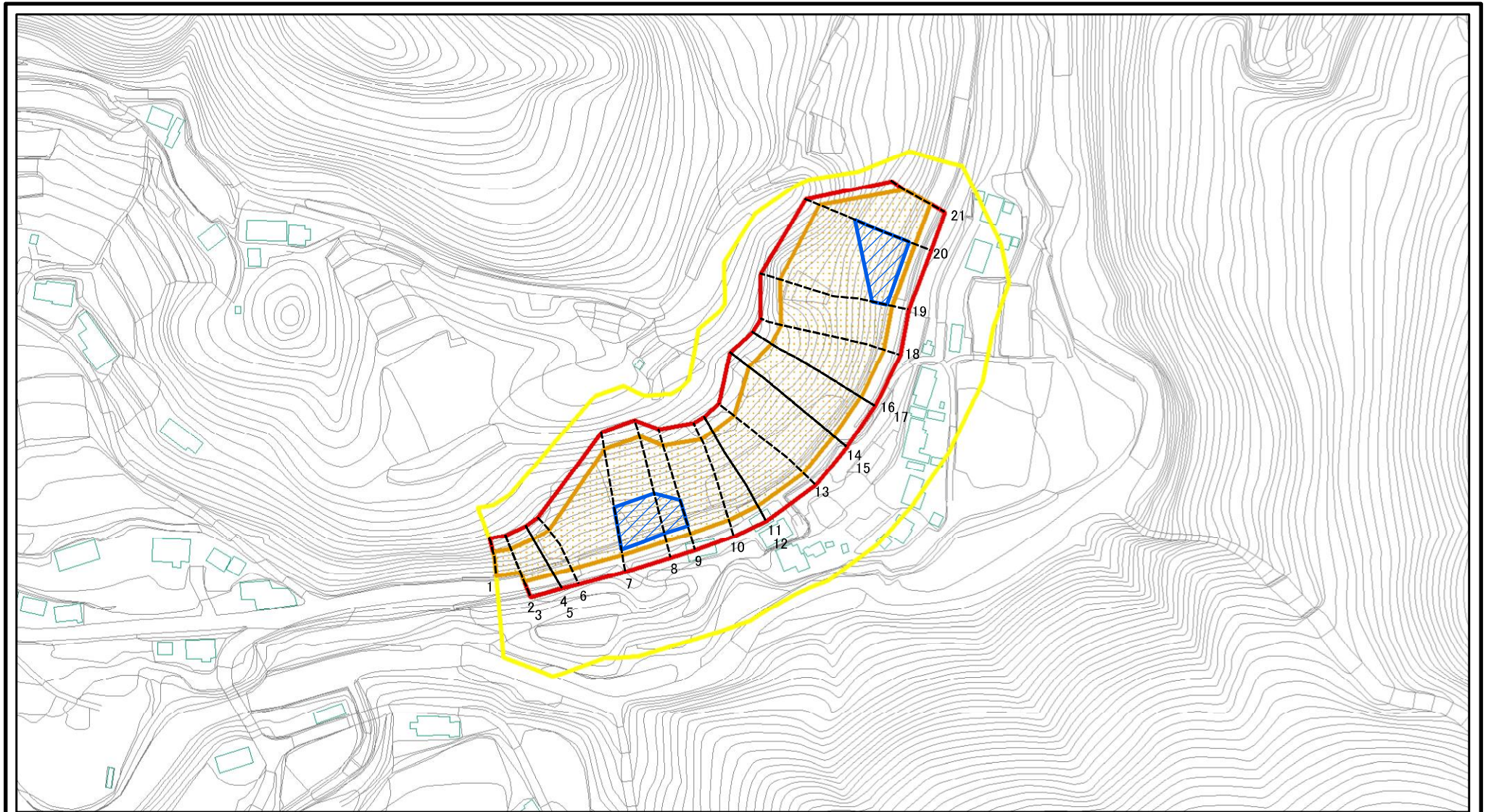
1:200,000



1:25,000

| | | |
|---------------------------------------|---------|-----------|
| 様式－1(急) 土砂災害警戒区域・土砂災害特別警戒区域 位置図 | 自然現象の種類 | 急傾斜地の崩壊 |
| | 箇所番号 | k2197 |
| | 箇所名 | 小柏3 |
| | 所在地 | 群馬県藤岡市上日野 |

土砂災害警戒区域等の指定の公示に係る図書(その2)



0 25 50 100
m

図中の数字は横断測線番号を示す

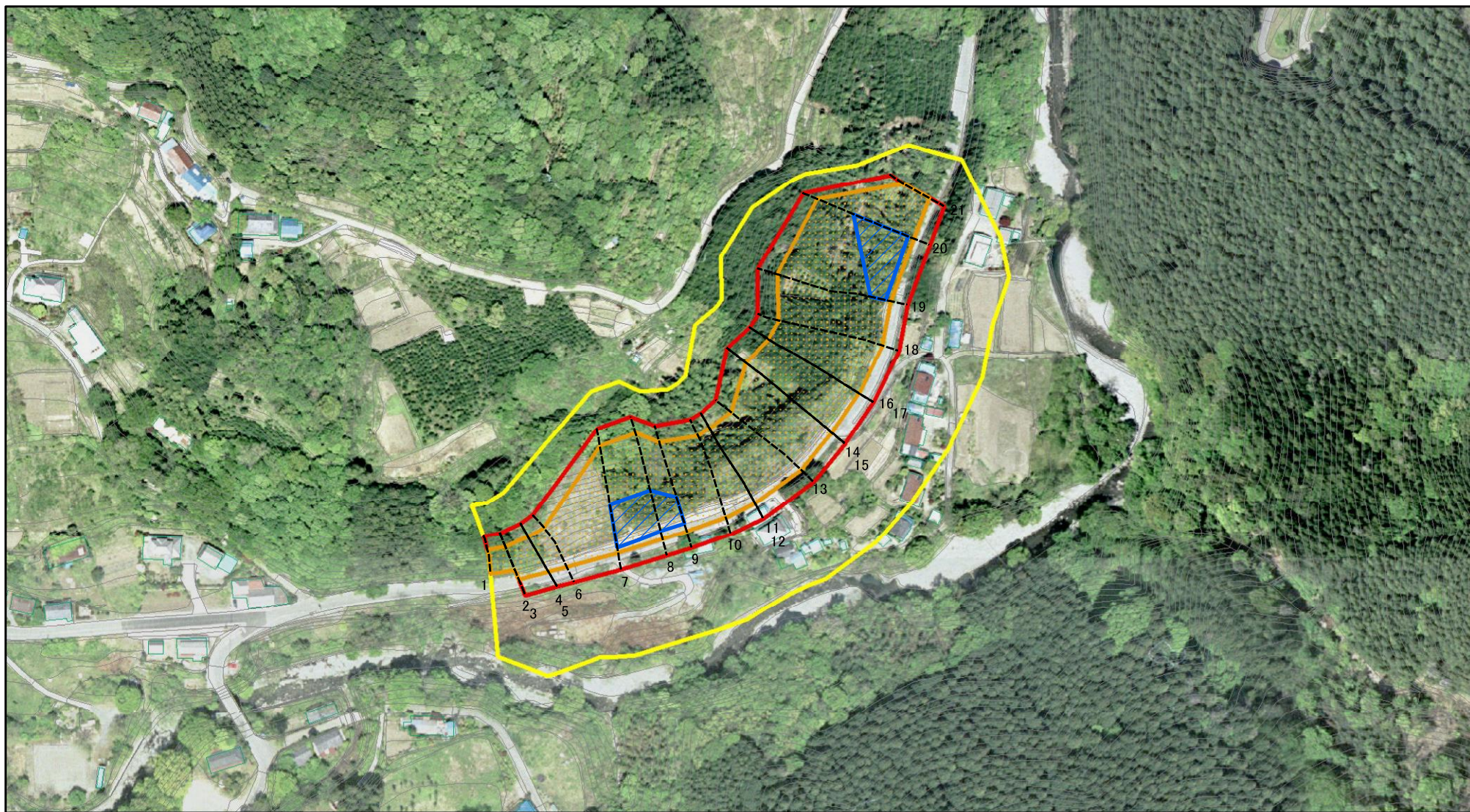
様式-2(急)
土砂災害警戒区域・土砂災害特別警戒区域
区域図(その1)

| | |
|-------------------------|--|
| 土砂災害防止法施行令第二条の基準に該当する区域 | |
| 土砂災害防止法施行令第三条の基準に該当する区域 | |
| それ以外の区域 | |

N
縮尺
1:2,500

| | | | |
|---------|-----------|------|-----------|
| 自然現象の種類 | 急傾斜地の崩壊 | 箇所番号 | k2197 |
| 告示番号 | 群馬県告示第93号 | 箇所名 | 小柏3 |
| 告示年月日 | 令和8年3月27日 | 所在地 | 群馬県藤岡市上日野 |

土砂災害警戒区域等の指定の公示に係る図書(その2)



図中の数字は横断測線番号を示す

様式-2(急)

土砂災害警戒区域・土砂災害特別警戒区域

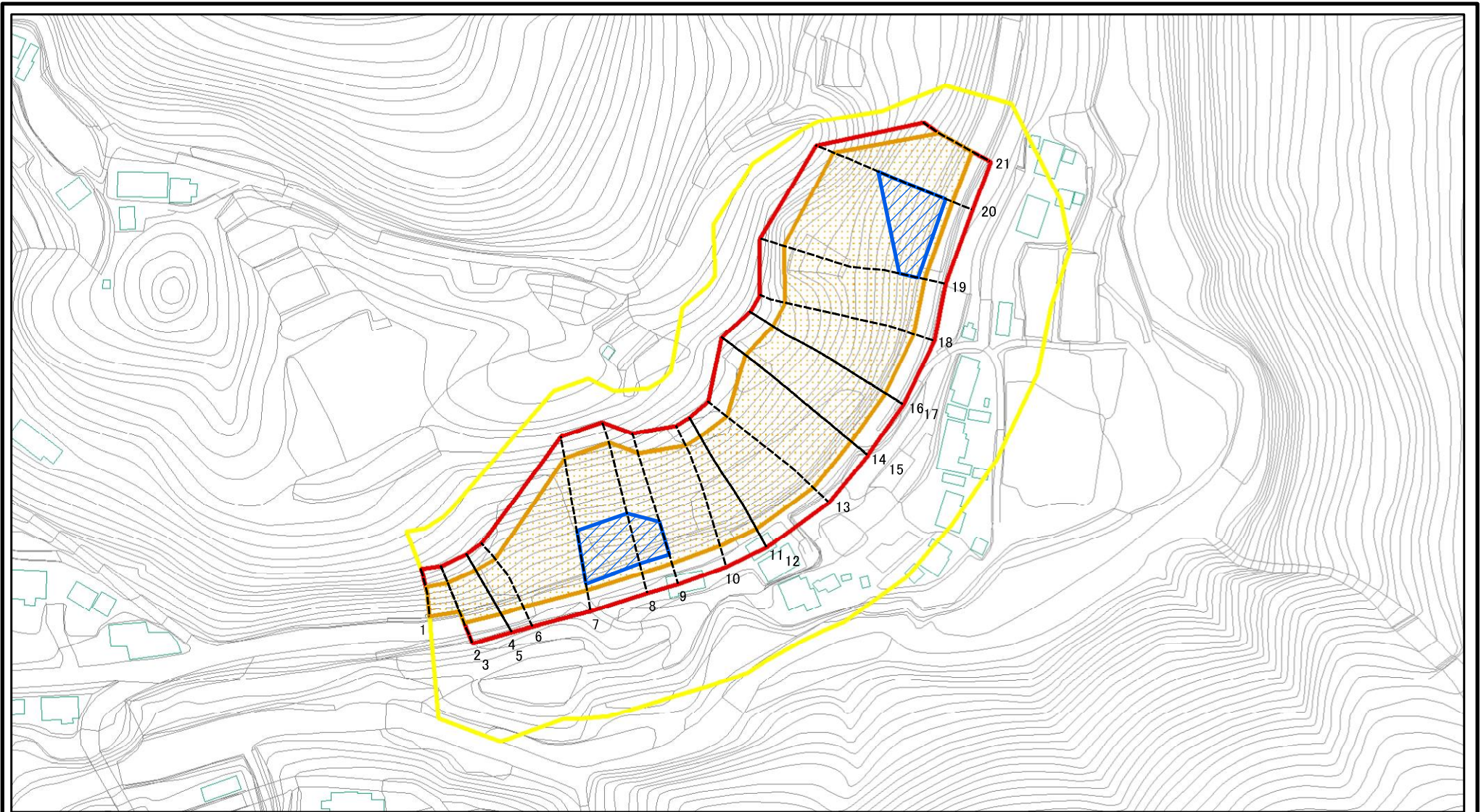
区域図(その1)

| | |
|-------------------------|--|
| 土砂災害防止法施行令第二条の基準に該当する区域 | |
| 土砂災害防止法施行令第三条の基準に該当する区域 | |
| それ以外の区域 | |

| | |
|----|---------|
| N | |
| 縮尺 | 1:2,500 |

| | | | |
|---------|-----------|------|-----------|
| 自然現象の種類 | 急傾斜地の崩壊 | 箇所番号 | k2197 |
| 告示番号 | 群馬県告示第93号 | 箇所名 | 小柏3 |
| 告示年月日 | 令和8年3月27日 | 所在地 | 群馬県藤岡市上日野 |

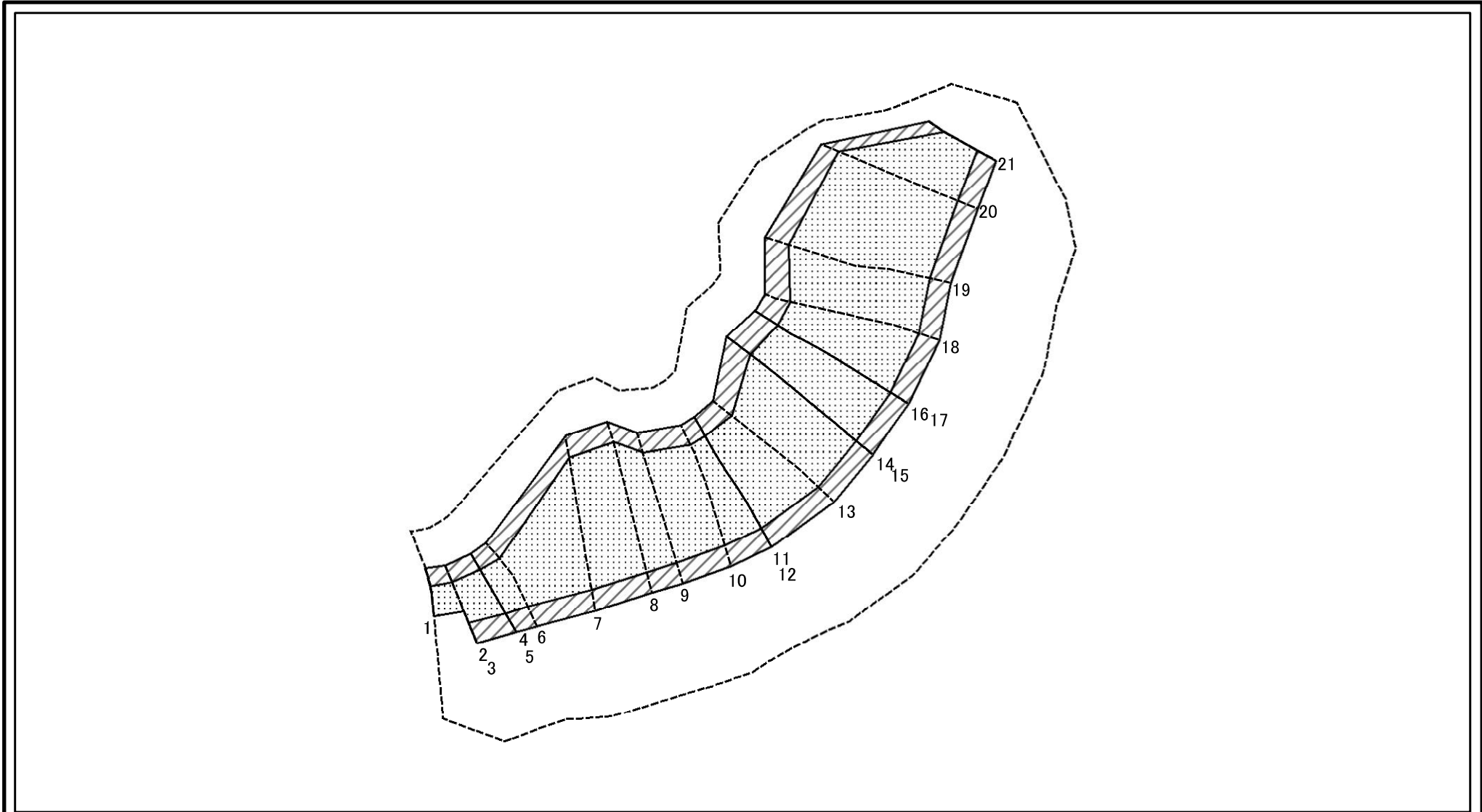
土砂災害警戒区域等の指定の公示に係る図書(その2-1)



図中の数字は横断測線番号を示す

| | | | | | | | |
|---|---|--|--------------------|---------|-----------|------|-----------|
| 様式-2-1(急) 土砂災害警戒区域・土砂災害特別警戒区域 区域図(その2) | 土砂災害防止法施行令第二条の基準に該当する区域 | | N 縮尺 1:2,000 | 自然現象の種類 | 急傾斜地の崩壊 | 箇所番号 | k2197 |
| | 土砂災害防止法施行令第三条の基準に該当する区域 | | | 告示番号 | 群馬県告示第93号 | 箇所名 | 小柏3 |
| | 土砂等の(移動)高さが1m以下の場合、土砂等の移動による力が100kN/mを超える区域 | | | 告示年月日 | 令和8年3月27日 | 所在地 | 群馬県藤岡市上日野 |
| | 土砂等の堆積の高さが3mを超える区域 | | | | | | |
| | それ以外の区域 | | | | | | |

土砂災害警戒区域等の指定の公示に係る図書(その2-2)



0 25 50 100
m

図中の数字は横断測線番号を示す

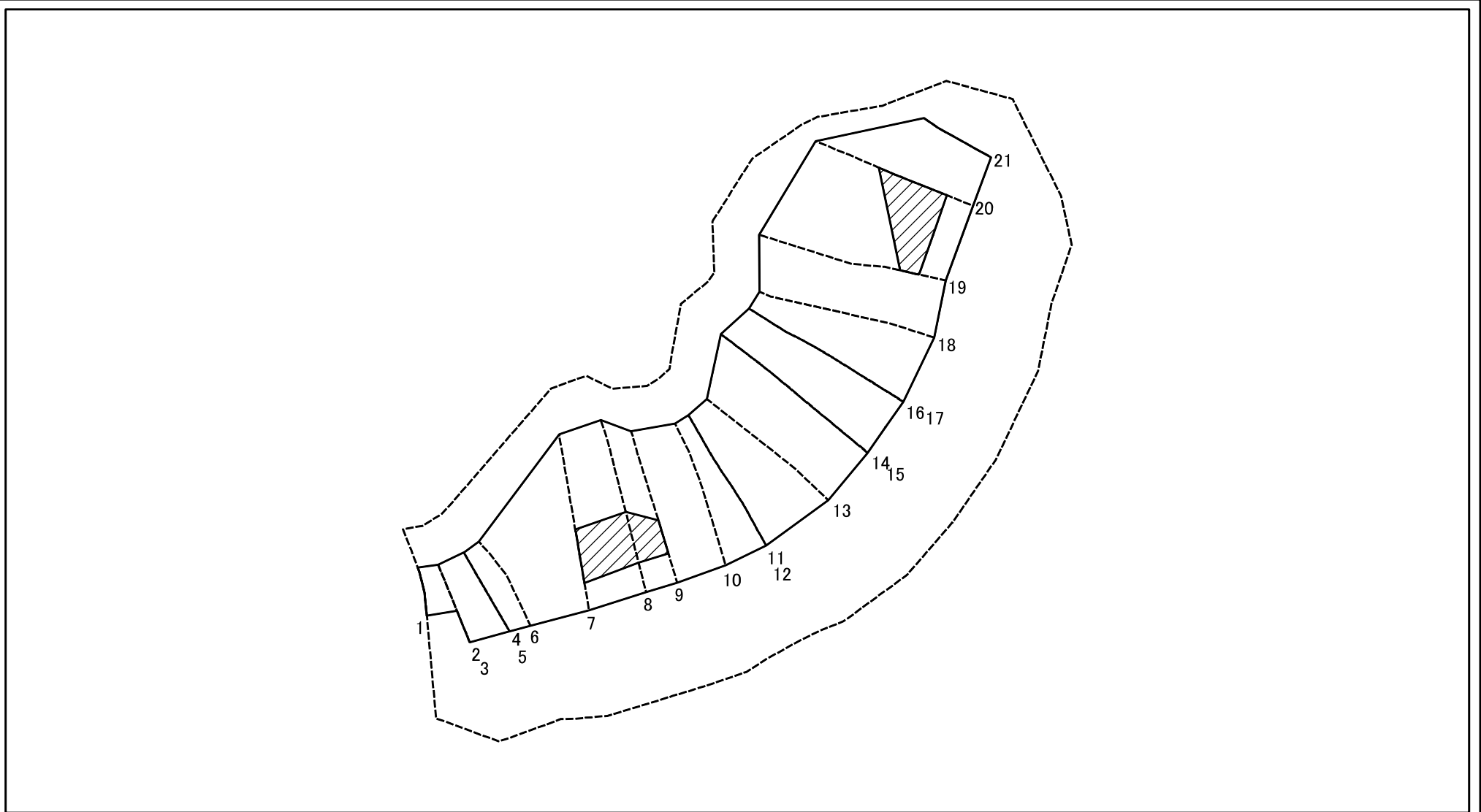
様式-2-2(急)
土砂災害特別警戒区域の区域区分図
(急傾斜地の崩壊に伴う土石等の移動により
建築物の地上部に作用すると想定される力)

| | |
|-------------------------|--|
| 土砂災害防止法施行令第二条の基準に該当する区域 | |
| 土砂災害防止法施行令第三条の基準に該当する区域 | |
| それ以外の区域 | |

| | |
|----|---------|
| 縮尺 | 1:2,000 |
|----|---------|

| | | | |
|---------|-----------|------|-----------|
| 自然現象の種類 | 急傾斜地の崩壊 | 箇所番号 | k2197 |
| 告示番号 | 群馬県告示第93号 | 箇所名 | 小柏3 |
| 告示年月日 | 令和8年3月27日 | 所在地 | 群馬県藤岡市上日野 |

土砂災害警戒区域等の指定の公示に係る図書(その2-3)



図中の数字は横断測線番号を示す

様式-2-3(急)
土砂災害特別警戒区域の区域区分図
(急傾斜地の崩壊に伴う土石等の堆積により
建築物の地上部に作用すると想定される力)

| | |
|-------------------------|--|
| 土砂災害防止法施行令第二条の基準に該当する区域 | |
| 土砂災害防止法施行令第三条の基準に該当する区域 | |
| それ以外の区域 | |

| |
|---------|
| N |
| 縮尺 |
| 1:2,000 |

| | | | |
|---------|-----------|------|-----------|
| 自然現象の種類 | 急傾斜地の崩壊 | 箇所番号 | k2197 |
| 告示番号 | 群馬県告示第93号 | 箇所名 | 小柏3 |
| 告示年月日 | 令和8年3月27日 | 所在地 | 群馬県藤岡市上日野 |

