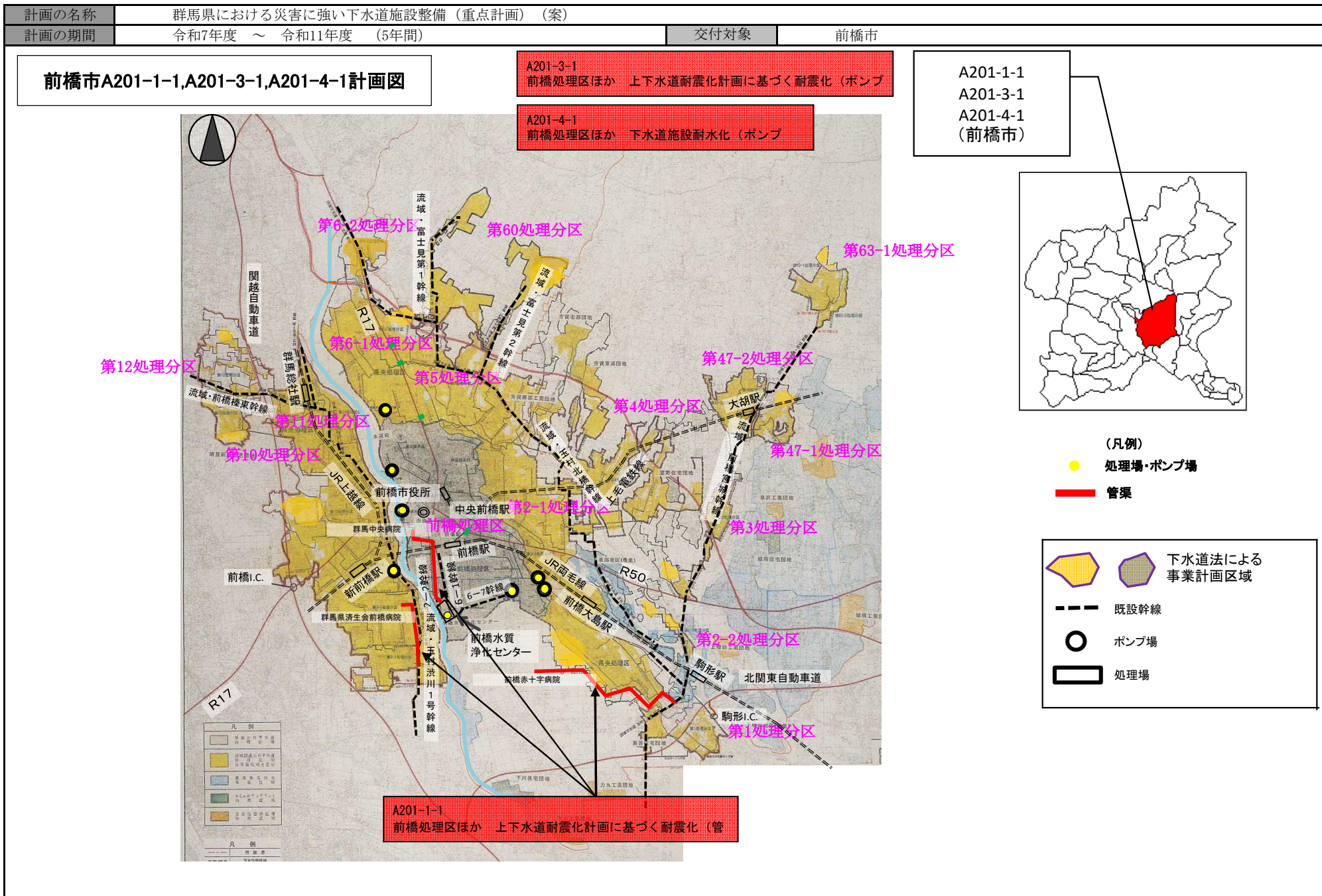


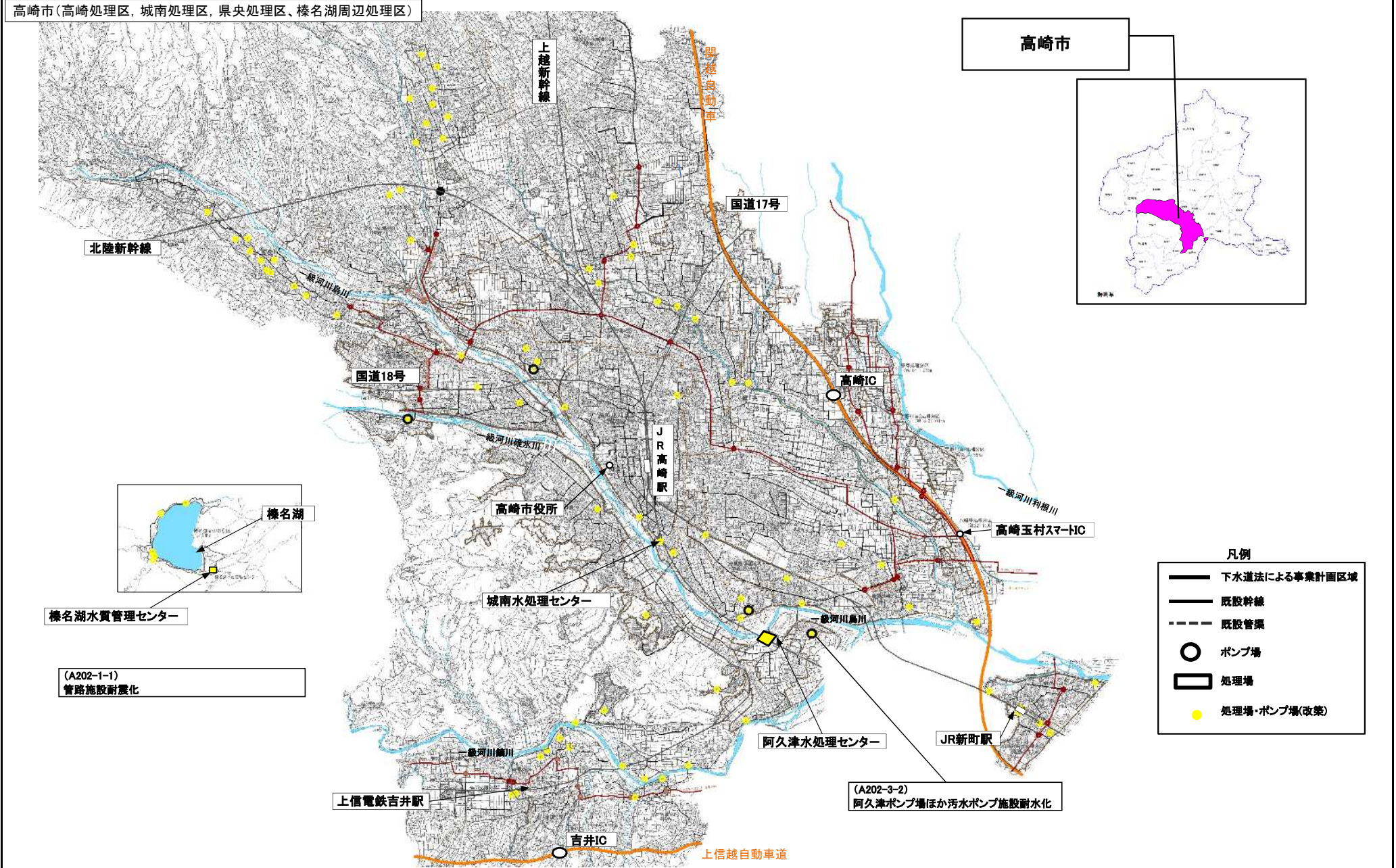
様式3 社会資本整備計画 参考図面



社会資本総合整備計画（水の安全・安心基盤整備）

様式-3

| | | | | |
|-------|---------------------------|--|------|--------|
| 計画の名称 | 群馬県における災害に強い下水道施設整備（重点計画） | | 交付団体 | 群馬県高崎市 |
| 計画の期間 | R7～R11（5年間） | | | |



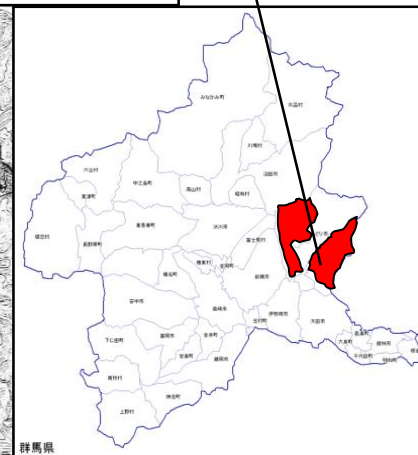
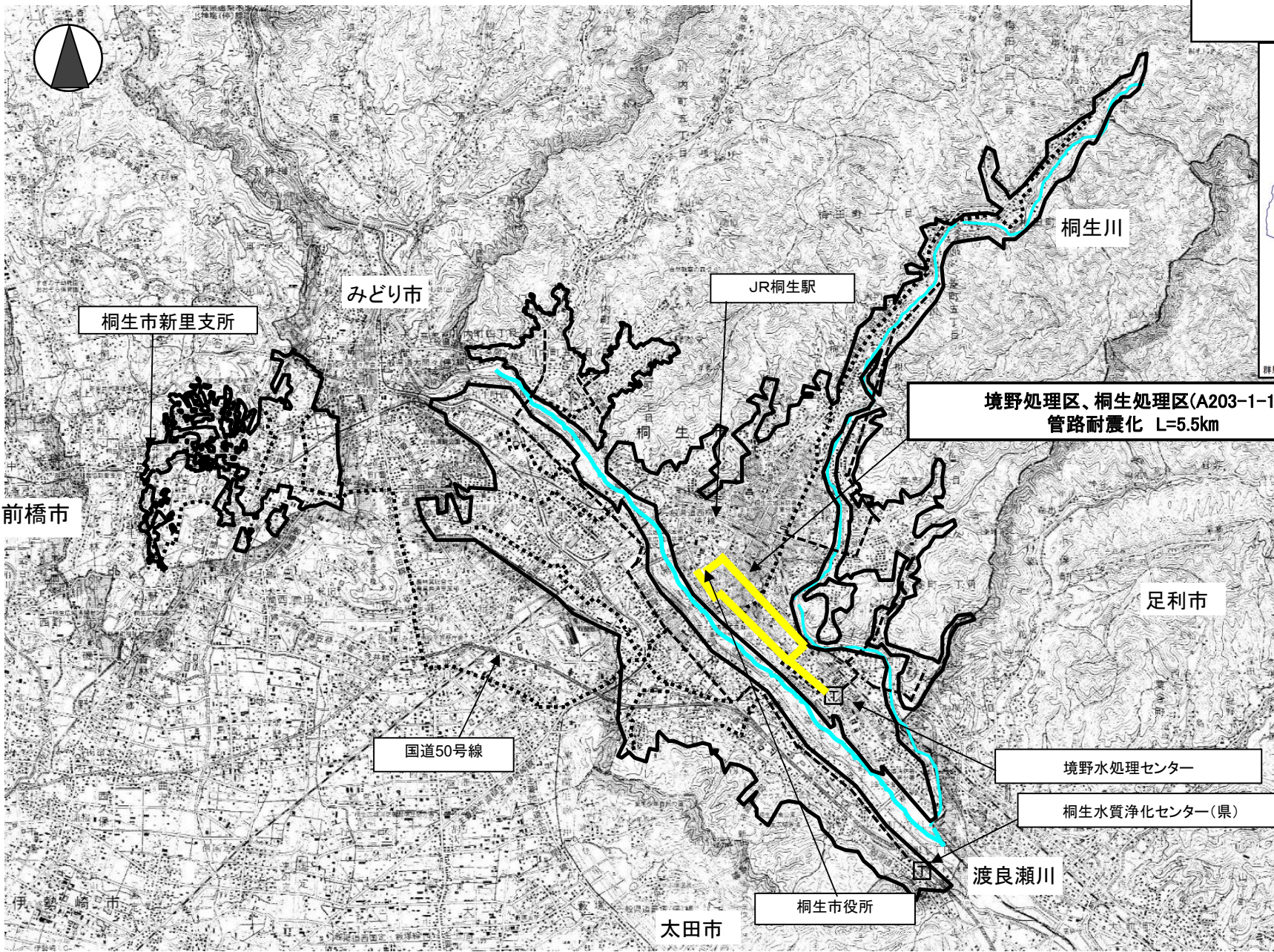
計画の名称 群馬県における災害に強い下水道施設整備(重点計画)

計画の期間 令和7年度～令和11年度(5年間)

交付対象 群馬県桐生市

桐生市(A203-1-1)(桐生処理区、境野処理区)計画図

A203-1-1(桐生市)



境野処理区、桐生処理区(A203-1-1)
管路耐震化 L=5.5km

凡例

| | |
|--|---------|
| | 管渠(新設) |
| | 管渠(改築) |
| | 処理場(新設) |
| | 処理場(改築) |
| | 管渠(耐震) |

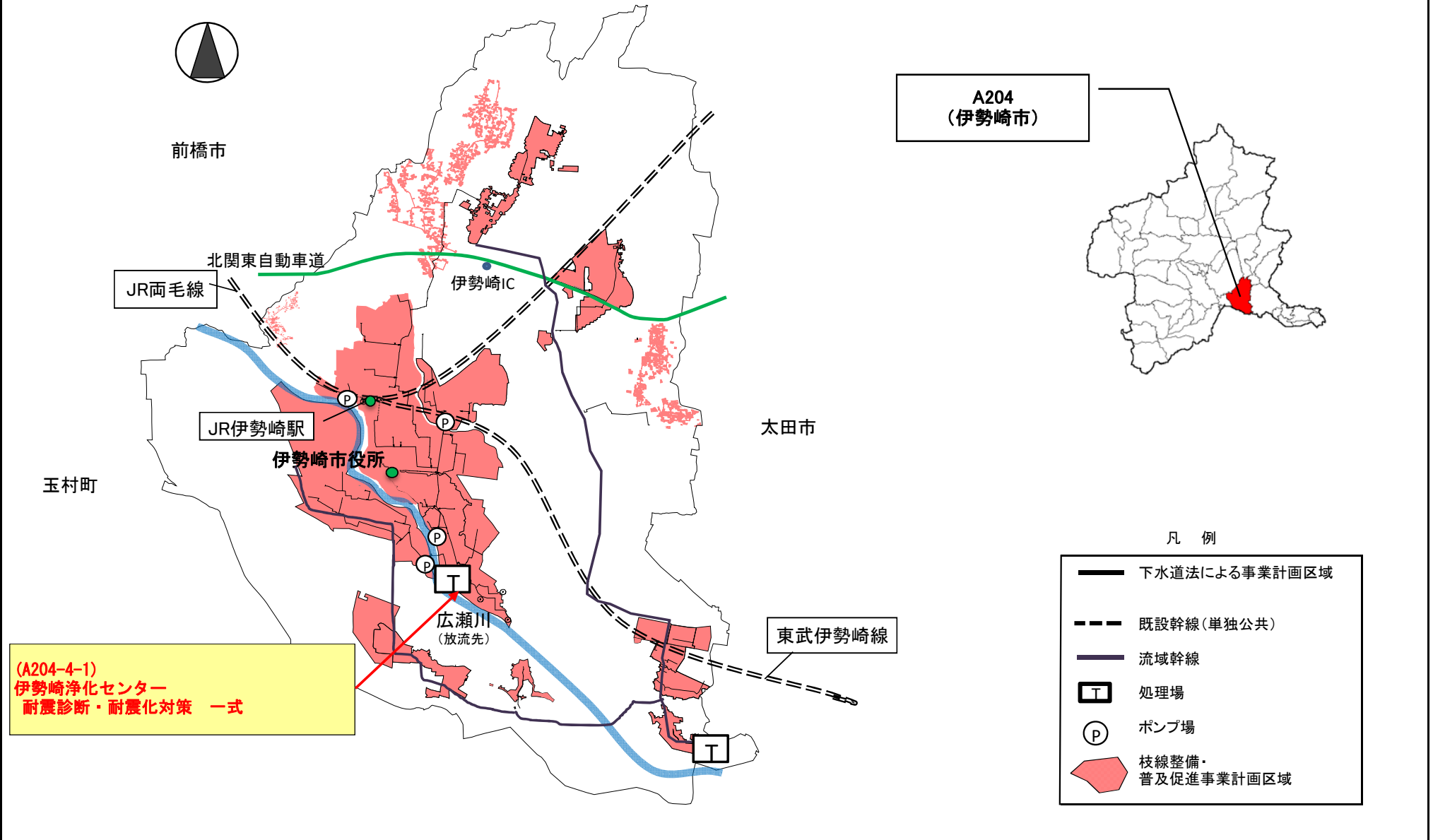
凡例

| | |
|--|---------------|
| | 下水道法による事業計画区域 |
| | 既設幹線 |
| | 処理場 |

社会資本総合整備計画（水の安全・安心基盤整備）

| | | | |
|-------|---------------------------|------|---------|
| 計画の名称 | 群馬県における災害に強い下水道施設整備（重点計画） | | |
| 計画の期間 | 令和7年度～令和11年度（5年間） | 交付対象 | 群馬県伊勢崎市 |

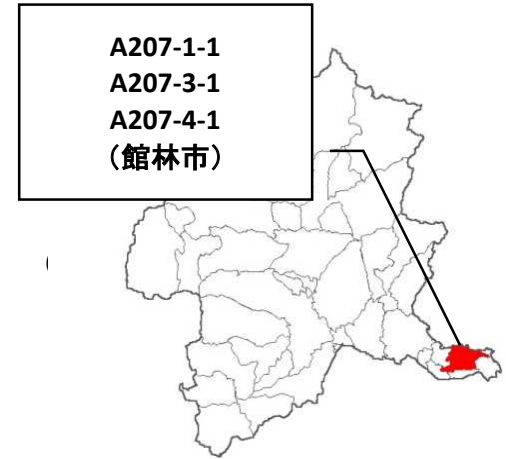
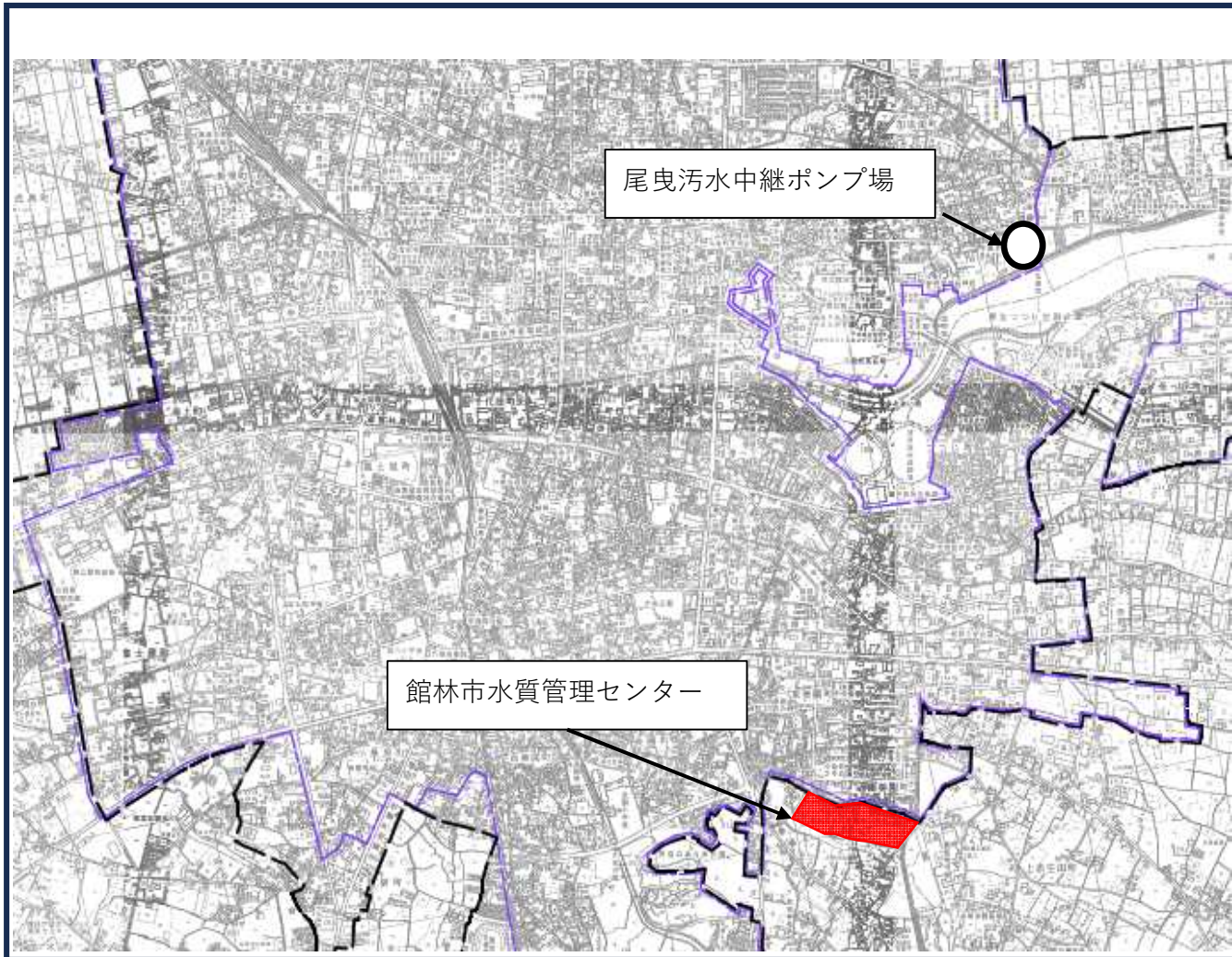
伊勢崎市（A204）交付対象事業の概要を示す図面



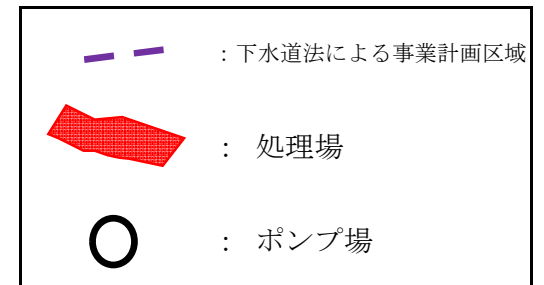
社会資本総合整備計画 参考図面

| | | | |
|-------|---------------------------|------|-----|
| 計画の名称 | 群馬県における災害に強い下水道施設整備（重点計画） | | |
| 計画の期間 | R7～R11（5年間） | 交付団体 | 館林市 |

館林市（館林処理区）計画図

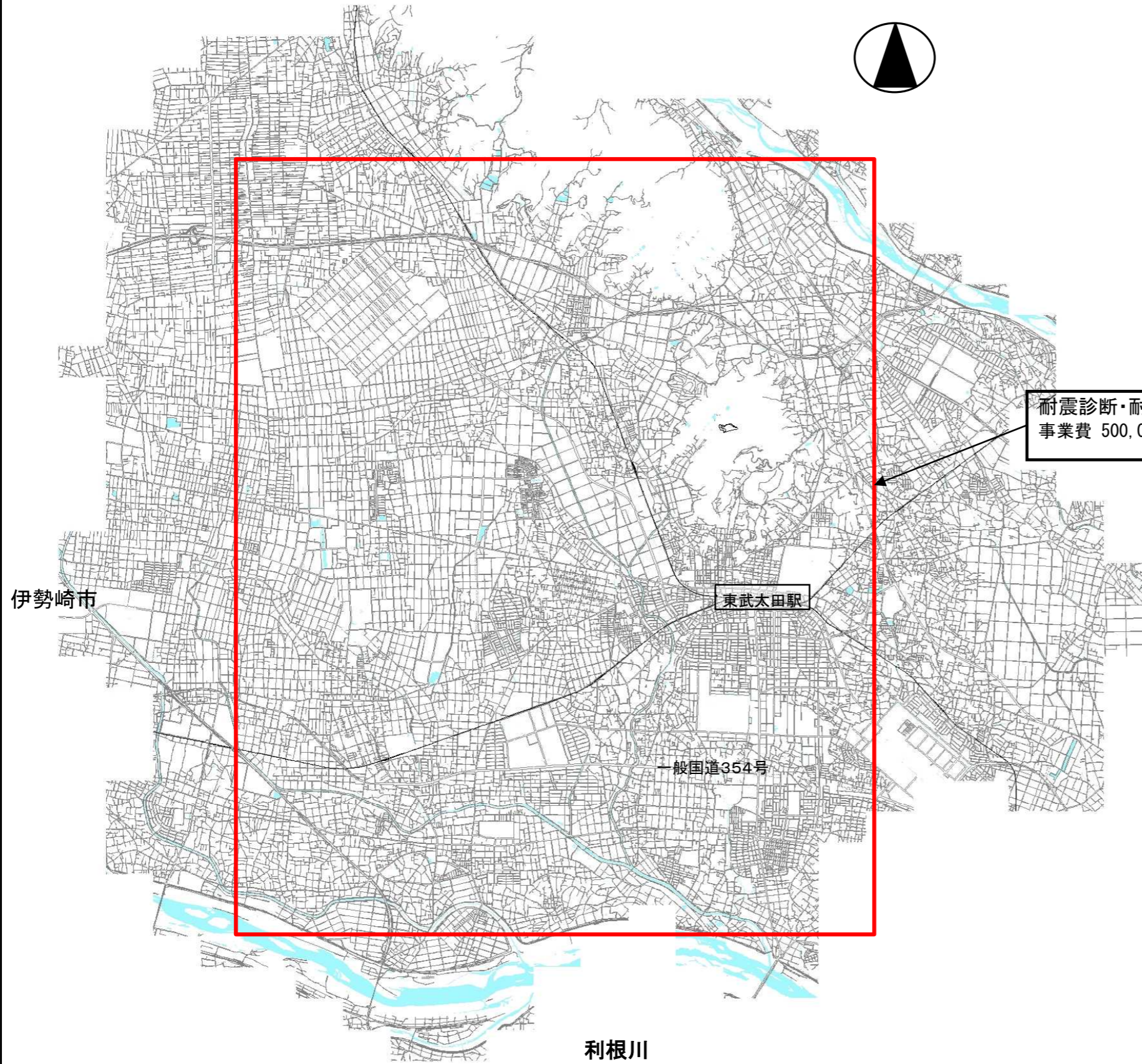
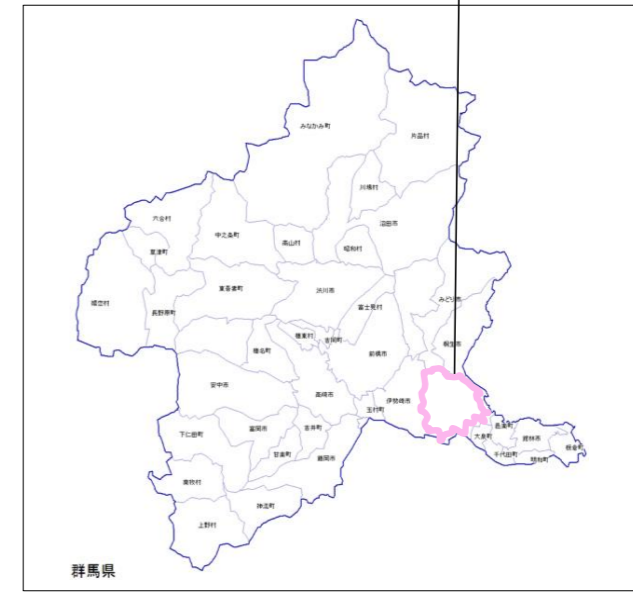


凡 例



太田市 計画図

太田市



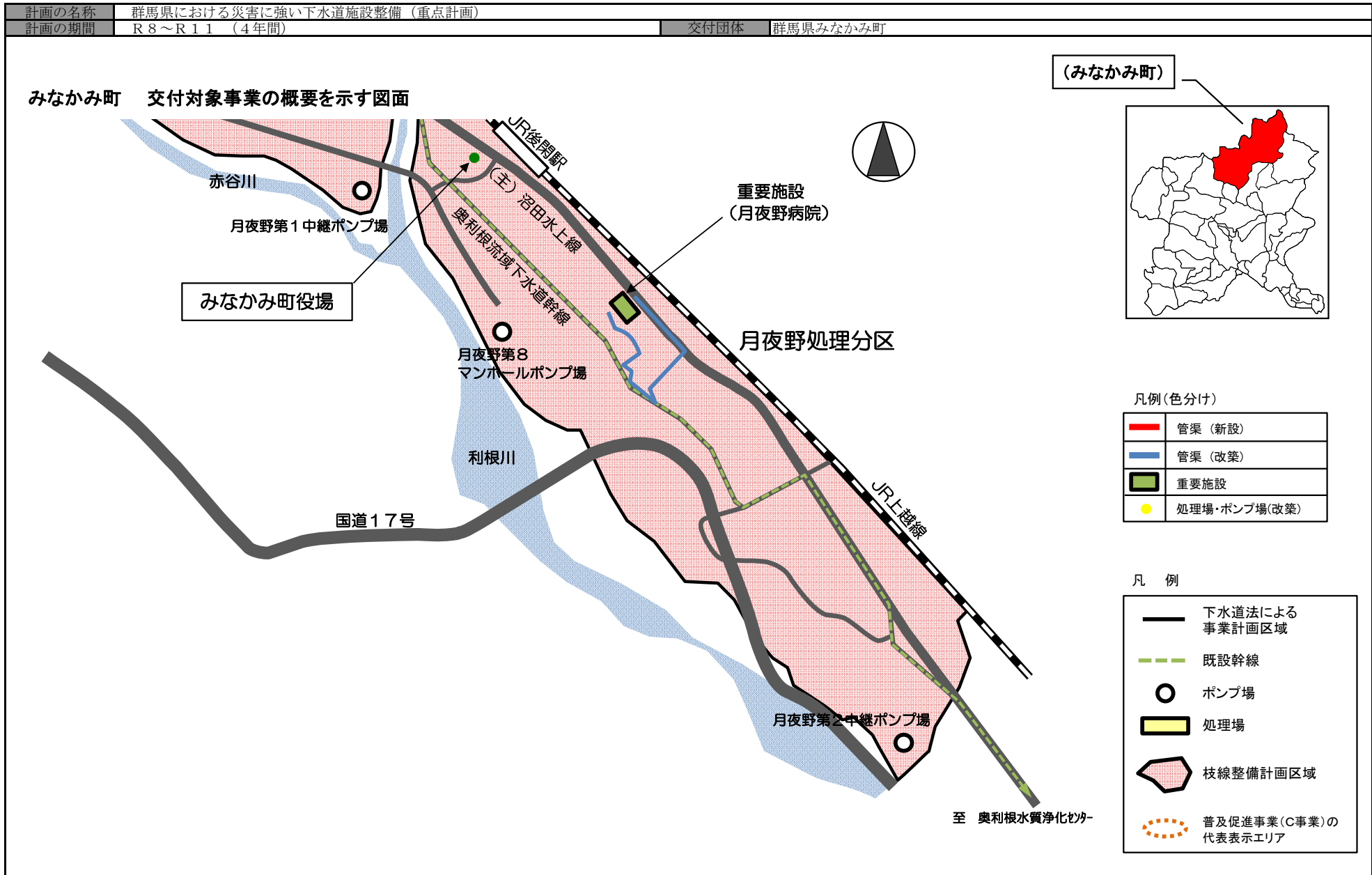
耐震診断・耐震化対策 一式
事業費 500,000千円（うち国費 250,000千円）(R8~R11)

大泉町

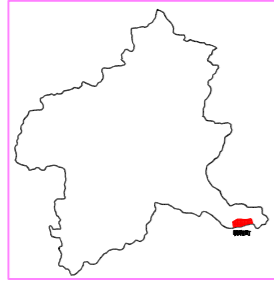
凡 例

— 対象箇所

様式3 社会資本整備計画 参考図面



位置図



明和町(明和处理区)計画図

| 凡 例 | |
|--------|--|
| 処理場 | |
| 枝線整備 | |
| 事業計画区域 | |
| 全体計画区域 | |

A07-002 全体計画見直し及び事業計画変更事業 (A=312ha)
 対象区域・・・明和处理区内全域

A07-003 明和水質浄化センター統合可能性検討業務
 対象区域・・・明和处理区内全域

C07-001 公共下水道接続促進事業
 対象区域・・・明和处理区内全域

A07-001
 明和处理区(汚水枝線)千津井地区他(A1-1)

A07-032
 上下水道耐震化計画に基づく耐震化

