

令和8年2月24日  
群馬県PPP/PFIプラットフォームセミナー

# 富岡北部運動公園における Park-PFI事業

富岡市 建設水道部 都市計画課

# 目 次

1

Park-PFIの概要

P03

2

本公園の現状と課題

P06

3

Park-PFI導入により目指す方向性

P13

4

意見交換

P14

# 1

## Park-PFIの概要

### Park-PFI とは？

都市公園の飲食店・売店などの施設をつくる/管理する民間事業者を、公募により選定する仕組みです。

### 公園側の メリット

- ▶ 民間の良質な投資を呼び込んで、公園の質を高める。
- ▶ 利用者の利便性・快適性の向上

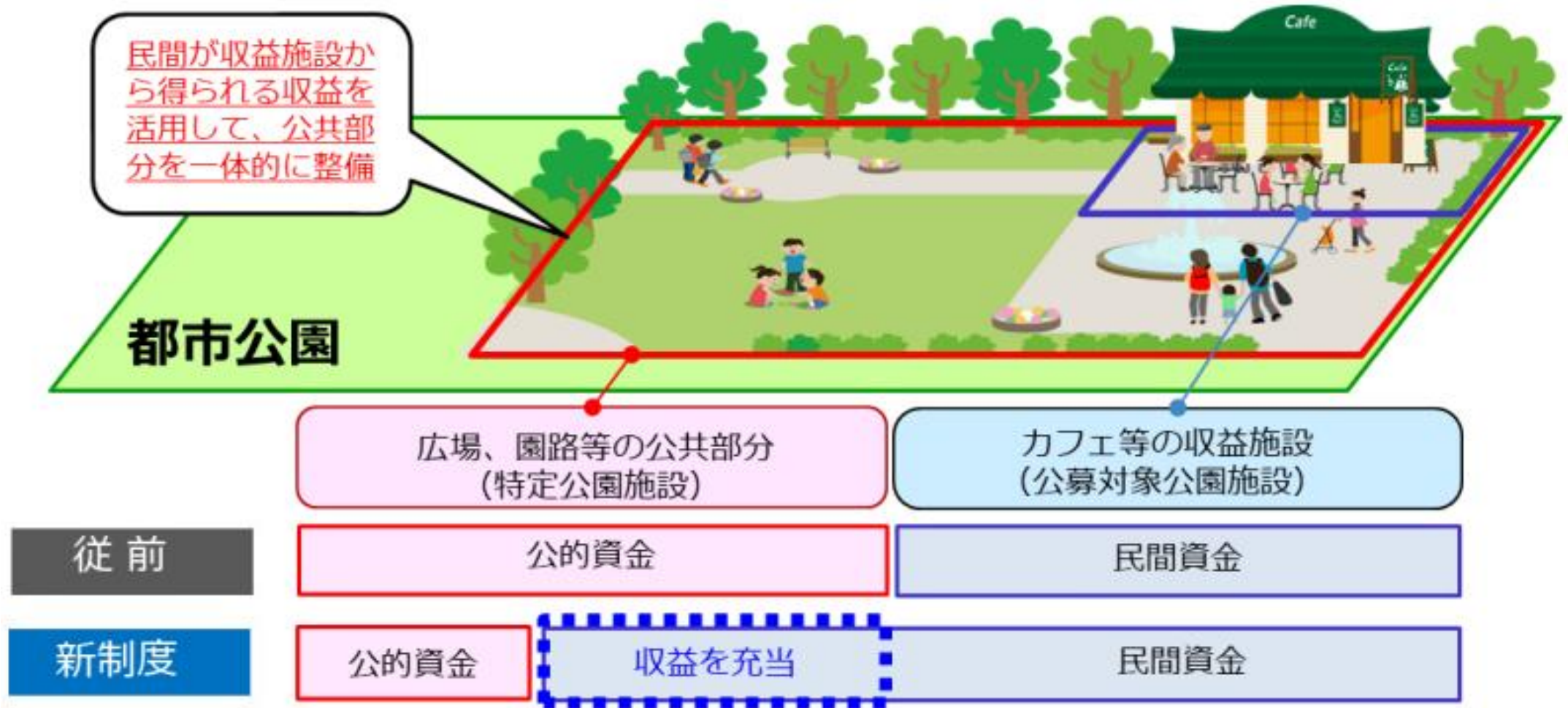
### 事業者側の メリット

- ▶ 公園施設を長期間設置できる。
- ▶ 長期的な視野での投資、経営が可能となる。



# 1

## Park-PFIの概要



## Park-PFIの概要

## 「一覧」公募対象公園施設・特定公園施設

分類	園路広場	修景施設	休憩施設	遊戯施設	運動施設	教養施設	便益施設	管理施設	その他の施設
公園施設の種類	園路 広場	植栽 芝生 花壇 いけがき 日陰だな 噴水 水流 池 滝 つき山 彫像 灯籠 石組 飛石  その他これらに類するもの	休憩所 ベンチ 野外卓 ピクニック場 キャンプ場  その他これらに類するもの	ぶらんこ 滑り台 シーソー ジャングルジム ラダー 砂場 徒渉池 舟遊場 魚つり場 メリーゴーランド 遊戯用電車 野外ダンス場  その他これらに類するもの	野球場 陸上競技場 サッカー場 ラグビー場 テニスコート バスケットボール場 バレーボール場 ゴルフ場 ゲートボール場 水泳プール 温水利用型健康運動施設 リハビリテーション用運動施設 ボート場 スケート場 スキー場 相撲場 弓場 乗馬場 鉄棒 つり輪  その他これらに類するもの  これらに附属する工作物 (観覧席、シャワー等)	植物園 温室 分区園 動物園 動物舎 水族館 自然生態園 野鳥観察所 動植物の保護繁殖施設 野外劇場 野外音楽堂 図書館 陳列館 天体・気象観測施設 体験学習施設 記念碑  その他これらに類するもの  遺跡等 (古墳、城跡等)  これらに附属する工作物 (観覧席、シャワー等)	売店 飲食店 宿泊施設 駐車場 園内移動用施設 便所  荷物預り所 時計台 水飲場 手洗場 その他これらに類するもの	門 柵 管理事務所 詰所 倉庫 車庫 材料置場 苗畑 掲示板 標識 照明施設 ごみ処理場 (廃棄物再生利用施設を含む) くず箱 水道 井戸 暗渠 水門 雨水貯留施設 水質浄化施設 護岸 擁壁 発電施設(環境への負荷の低減に資するもの)  その他これらに類するもの	展望台 集会所 備蓄倉庫 [耐震性貯水槽] [放送施設] [情報通信施設] [ヘリポート] [係留施設] [発電施設] [延焼防止のための散水施設]  ※[ ]内は省令で定めている施設

休憩施設、遊戯施設、運動施設、教養施設においては、上記に掲げるもののほか、都市公園ごとに地方公共団体が条例で定めることができる。

## 2

## 本公園の現状と課題

### 現 状

公園名	富岡北部運動公園(もみじ平総合公園)	所在地 富岡市上黒岩1377-1
規 模	33.97ha	
駐車場	654台	
利用状況	休日 約2,000人 <sub>(推定)</sub>	



R5年度リニューアル工事により、**遊具エリア**を拡張！  
子どもからお年寄りまで**幅広い世代**に愛されており、  
休日には、**駐車場が満車**になるケースも見られます。

# 2

## 本公園の現状と課題

### 現 状

#### 運動施設

体育館、陸上競技場、野球場、多目的球技場、テニス場

#### 遊具施設

**幼児向け**複合遊具、**児童向け**アスレチック遊具、健康遊具

#### 文化施設

群馬県立自然史博物館、かぶら文化ホール、富岡市立美術博物館

#### 観光施設

観光案内所



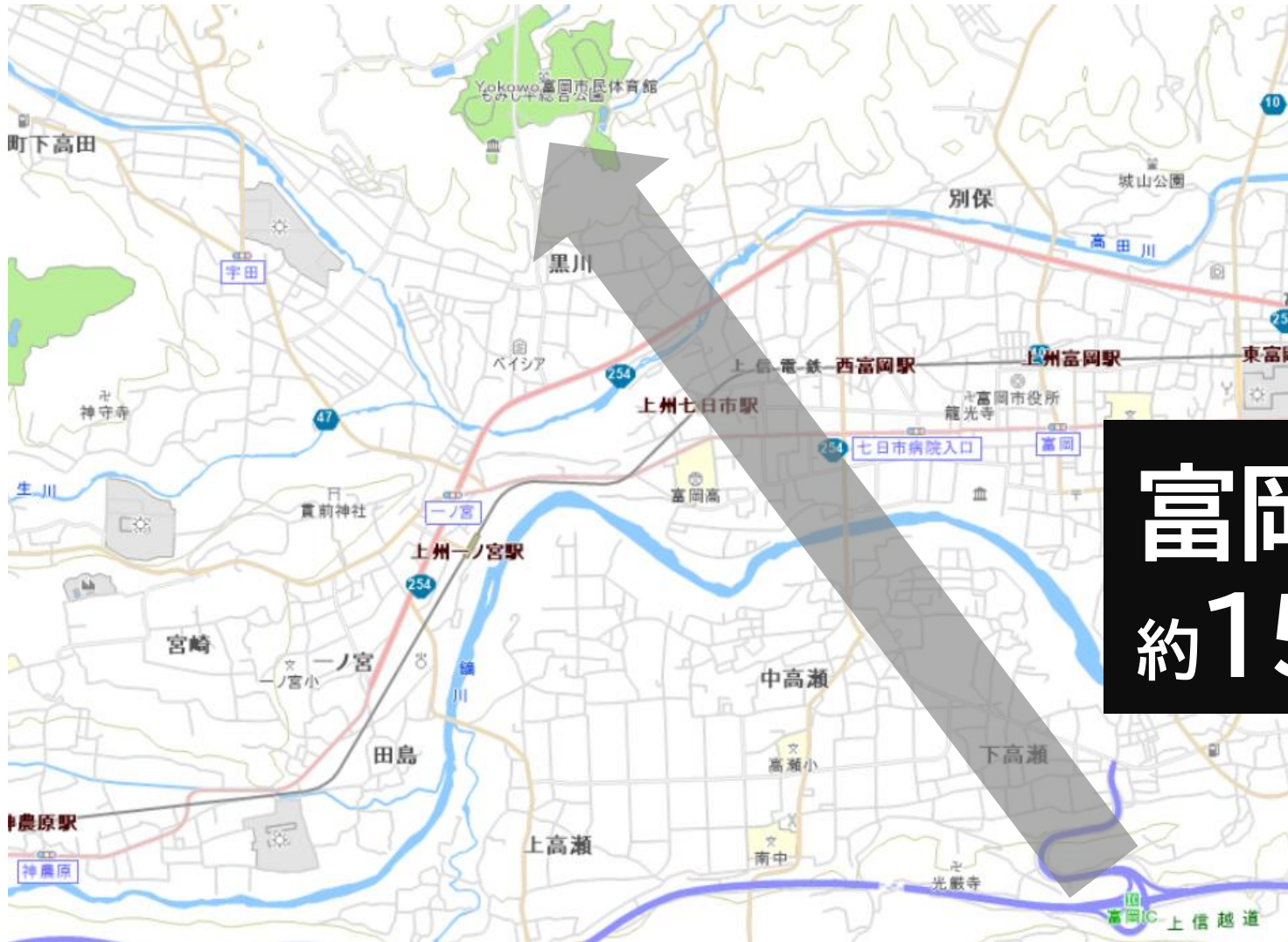
週末を中心に、**キッチンカー**が出店しています。  
キッチンカーの活用を含め、  
**飲食環境のさらなる充実**に向けた検討が必要です。



## 2

## 本公園の現状と課題

アクセス



富岡ICから  
約15分



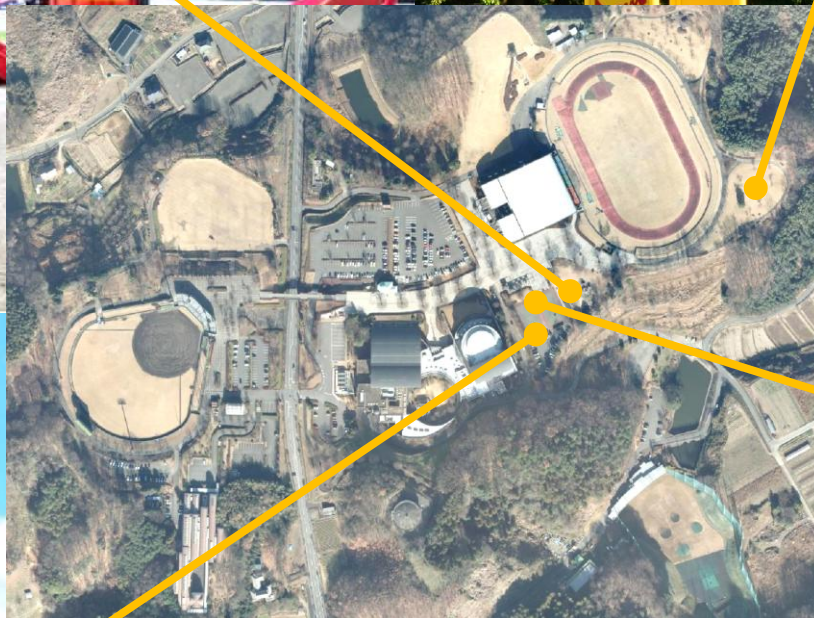
## ビーグル号と動物たちの島

隣接する群馬県立自然史博物館の展示「ダーウィンの部屋」をイメージした遊具です。



## 富岡恐竜ワールド

群馬県立自然史博物館に展示されている恐竜を中心に、様々な恐竜が遊具になっています。



## 水遊び場

化石発掘地をイメージした噴水エリア。春夏は子ども達で大賑わいです。



## バスケットコート(2面)

開放的なコートは、予約なしでどなたでも使用できます。





## 体育館・陸上競技場

日常のスポーツ利用から大会・イベントまで、多目的に活用されています。



## 富岡市立美術博物館

福沢一郎をはじめ、郷土ゆかりの作家の作品を、落ち着いた空間で鑑賞できます。



## 群馬県立自然史博物館 かぶら文化ホール

子どもから大人まで、学びと文化を楽しめます。



## 野球場

スコアボードやバックネットを備え、ナイター利用も可能。地域の野球活動を支えています。





## ティラノサウルスのロングスライダー

見晴らしのいい丘の上から、全長34mの爽快なすべりを楽しめます。



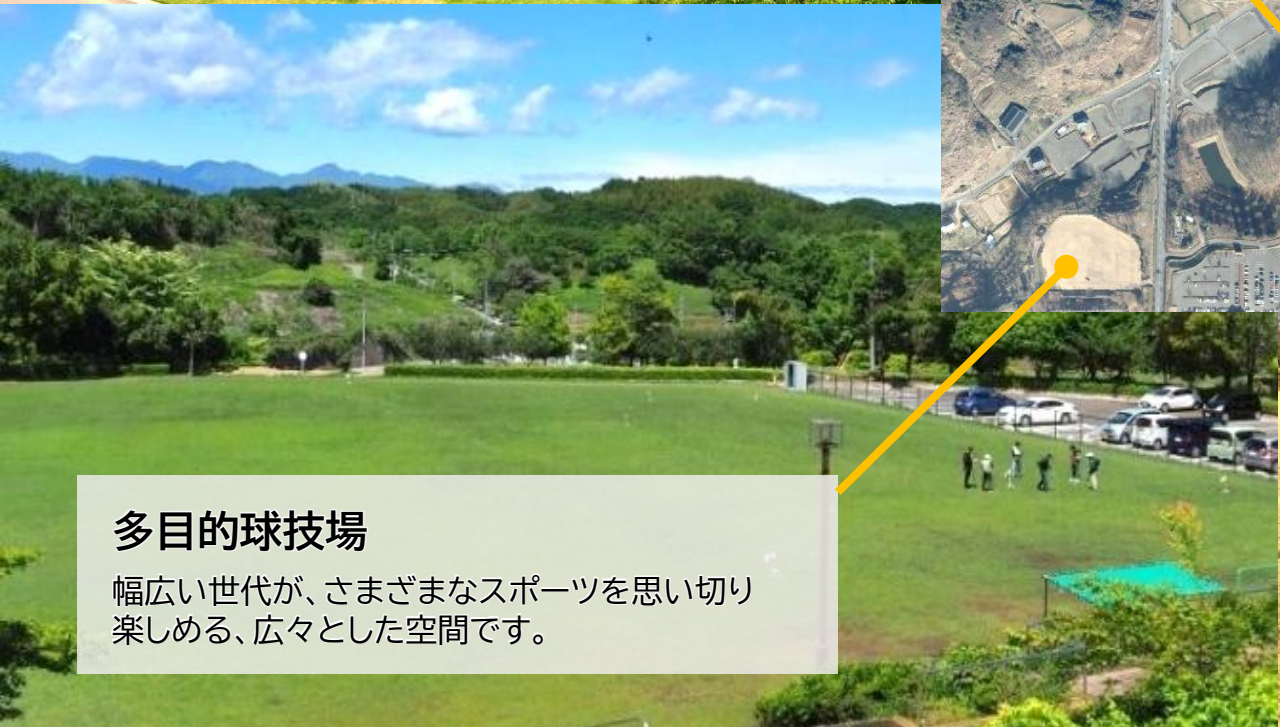
## テニス場

練習から大会利用まで、幅広く利用可能。  
多くのテニスプレイヤーに愛されています。



## 多目的球技場

幅広い世代が、さまざまなスポーツを思い切り楽しめる、広々とした空間です。



## 芝生広場

休憩やピクニックの場として利用できます。  
テーブルには、犬のリード掛けも完備。





## 課題

## 利用者サービスの不足

来園者の増加や利用ニーズの多様化に対し、  
飲食・休憩等の利便性や滞在性が不十分です。

## 維持管理体制

トイレをはじめとする清掃体制について、  
快適性の確保がより重要となっています。

## 持続的な公園運営

魅力の維持・向上のため、民間活力の導入を含めた  
持続可能な運営手法の検討が必要です。

観光案内所

ソフトクリームが大人気です。



トイレ

多目的トイレ、授乳室も完備。



# 3

## Park-PFI導入により目指す方向性

本公園では、Park-PFI制度を活用した官民連携による公園運営を導入し、民間事業者のアイデアやノウハウを取り入れることで、公園の新たな魅力創出と持続的な発展を目指します。

本事業により、サービス向上と効率的な管理運営を両立させ、安全で快適な利用環境を将来にわたり確保します。

具体的には、以下の3つを柱として公園運営の高度化を進めます。

### 利用者サービス・滞在性向上

多様なニーズに応える施設やサービスの導入で、訪れたくなる・過ごしたくなる公園を実現します。

### 効率的で質の高い維持管理

トイレの清掃など、公園内の維持管理について、民間事業者の工夫を活かした提案を期待します。

### 持続可能な運営の実現

収益を公園運営に還元する仕組みによって、安定した公園運営と財政負担の軽減を図ります。

# 4

## 意見交換

本公園でPark-PFI制度の導入を検討するにあたり、以下の事項について意見交換を行いたいと考えています。

### Park-PFIへの参入意向

### 導入可能と考えられる施設内容

### 参入検討に当たって必要と考える条件・確認事項

例：インフラ整備の費用負担、維持管理を含めた事業内容、設置期間、土地賃借料、  
公募対象公園施設の場所など