

令和8年2月24日

群馬県PPP/PFIプラットフォームセミナー

前橋総合運動公園における 民間活力導入の検討

前橋市 建設部 公園緑地課

目次

▶ ①施設概要

▶ ②検討の動機

▶ ③意見交換

①施設概要

▶ 前橋市総合運動公園

- ・ 所在地 前橋市荒口町 4 3 7 - 2
- ・ 規模 40.4ヘクタール（既存部分25.8ha・拡張部分14.6ha）
- ・ 利用者数 年間約 1 1 万人（既存部分集計できる施設のみ）
- ・ 駐車場 既存部 3 箇所計 6 2 5 台、拡張部 9 5 1 台 合計 1 5 7 6 台
- ・ 管理方法 指定管理者

昭和 5 8 年より前橋市のスポーツ振興、健康増進の中心地として親しまれています。
また、近年では立地を生かし、防災拠点として位置づけられています。

アクセス

- ・上武道路、国道50号結節点から 3分
- ・北関東自動車道「駒形 I C」から 11分
- 「波志江スマートIC」から 8分

前橋総合運動公園

車で30分範囲

前橋総合運動公園拡張エリア 平面図



※利用可能エリアは赤枠内を想定
赤枠内について整備計画の変更を検討中

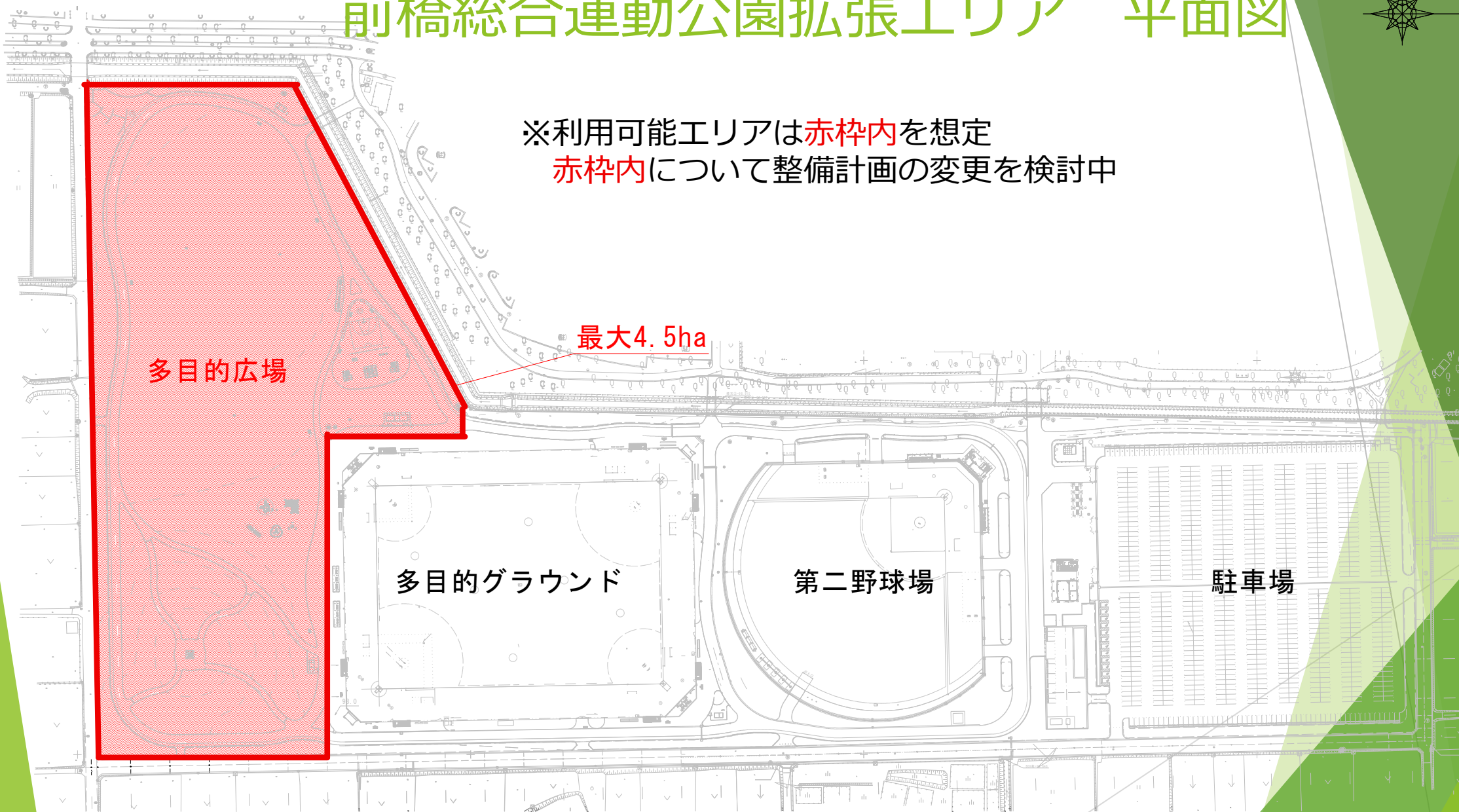
最大4.5ha

多目的広場

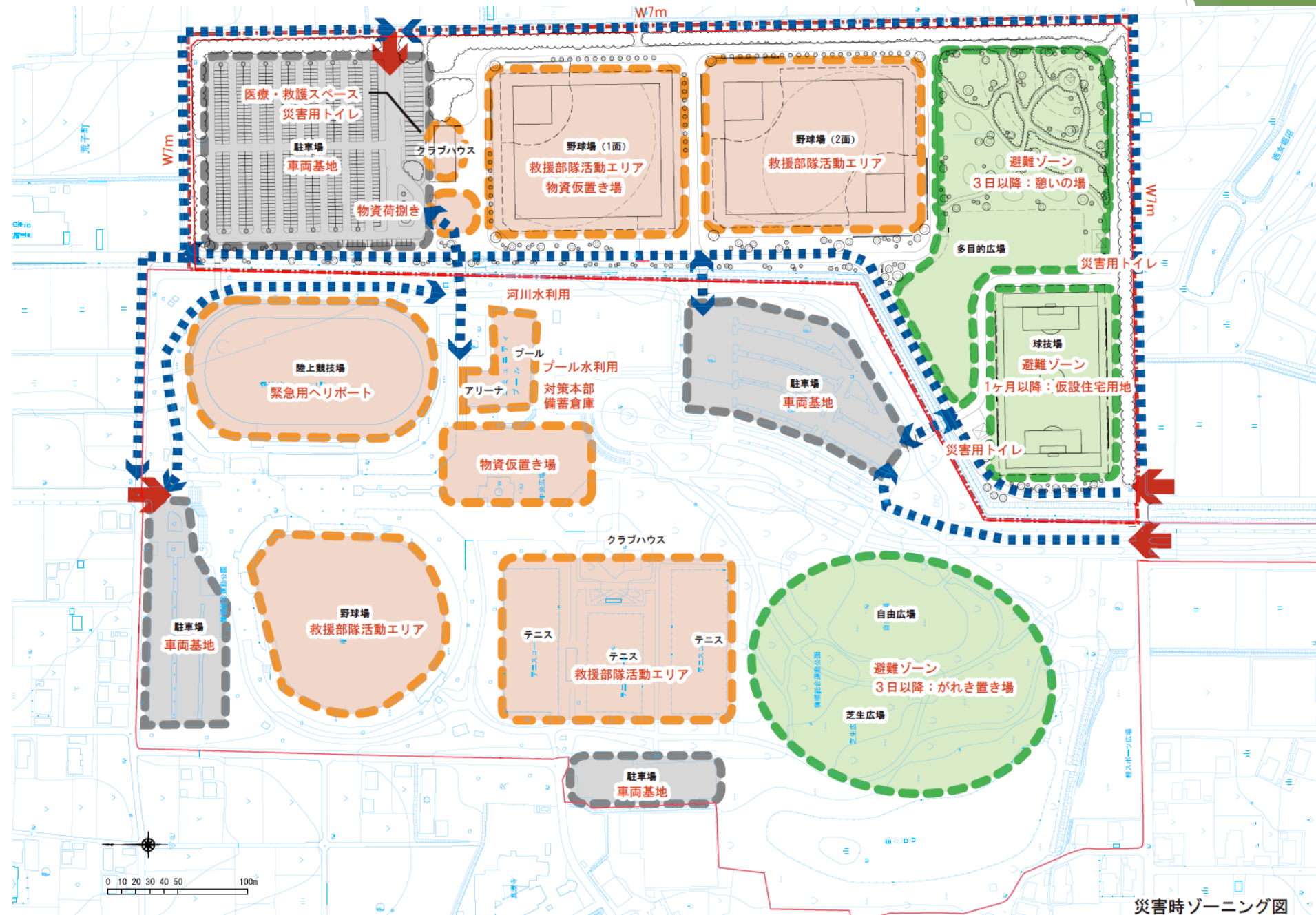
多目的グラウンド

第二野球場

駐車場



災害時ゾーニング



災害時ゾーニング図

②検討の動機

- ▶ 設計から10年たち、公園に求められるニーズが大きく変化してきた。
(インクルーシブの考え方や、夏の暑さ対策など)
- ▶ アーバンスポーツが広く受け入れられるようになった。
(もともと設計には入っていたが、当時より求められるレベルが上がった)
- ▶ 多目的広場周辺については、まだ手が入っていないため、今であれば大きく計画を変更することができる。
(北側の多目的グラウンドも未整備なため、時間的猶予もある)
- ▶ 使用している補助金が防災系なため、遊具や、運動施設に制限がかかっている。
(防災に寄与しない遊具は対象外、運動施設も防災計画にないものは対象外)

③意見交換

前橋総合運動公園拡張部に民間活力を導入するにあたって、以下のことについて、意見交換をお願いいたします。

1 .PPP/PFI事業への関心度について

前橋総合運動公園拡張部におけるPPP/PFI事業は御社にとって魅力的ですか？

2 .民間活力の導入手法について

民間活力を導入する方法としては様々な手法がありますが前橋総合運動公園にはこういった手法がっていると考えますか？

3 .参入を検討するにはどういった条件が必要だと考えますか

公園使用料の程度、設置期間、スポーツ施設、遊戯施設の整備負担など

ご清聴ありがとうございました