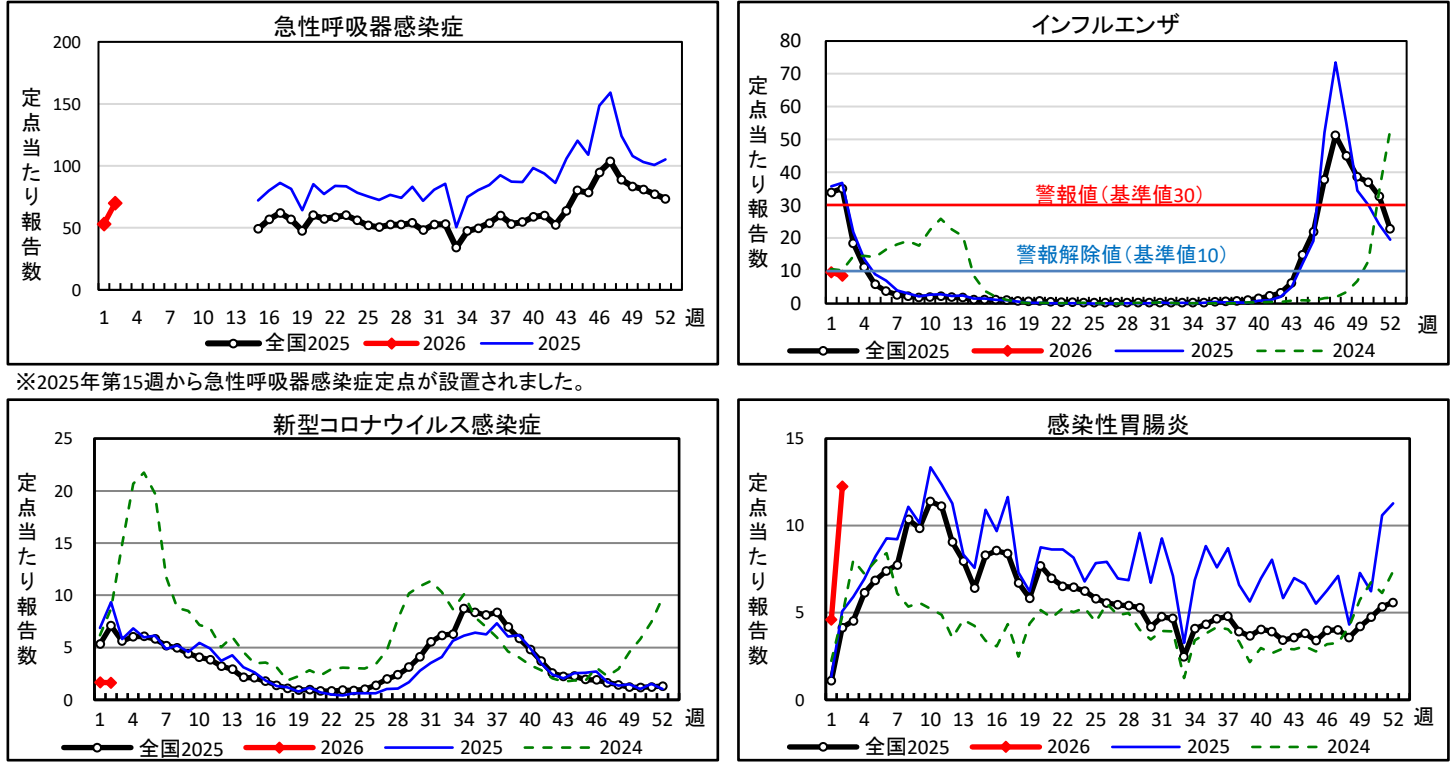


★県内のインフルエンザ警報は解除されましたが、まだ報告が続いています。  
引き続き、周りに感染を広げないよう、咳やくしゃみが出るときは、「マスクを着用する」「鼻や口をティッシュで覆う」「袖や上着の内側で口や鼻を覆う」などの咳エチケットを心がけましょう。もし手で覆って咳やくしゃみをした場合は手を洗いましょう。  
★感染性胃腸炎の報告が続いています。  
感染性胃腸炎は、ノロウイルスなど、アルコール消毒が効きにくい微生物が原因となることもあります。  
トイレの後やおむつ交換の後には石けんで丁寧に手を洗いましょう。  
嘔吐物や糞便で汚染されたものの消毒には次亜塩素酸ナトリウム(塩素系漂白剤)が有効です。

疾病名	1週	2週	北毛地域	西毛地域	中毛地域	東毛地域
急性呼吸器感染症	53.21	69.78	32.67	61.73	85.58	82.58
インフルエンザ	9.58	8.44	8.00	8.53	8.25	8.75
新型コロナウイルス感染症	1.67	1.64	2.33	1.40	2.17	1.08
感染性胃腸炎	4.60	12.24	2.33	18.13	12.00	10.00



第2週までの全数類型別報告数

二類	2週	累計	2025年累計	五類	2週	累計	2025年累計
結核	3	3	205	アメーバ赤痢		0	3
※2026年累計3例のうち、1例は届出基準の「無症状病原体保有者」です。				ウイルス性肝炎		0	8
三類	2週	累計	2025年累計	カルバペネム耐性腸内細菌目細菌感染症		0	10
細菌性赤痢		0	2	急性脳炎		0	8
腸管出血性大腸菌感染症		0	150	クロイツフェルト・ヤコブ病		0	5
四類	2週	累計	2025年累計	劇症型溶血性レンサ球菌感染症	1	1	22
E型肝炎		0	17	後天性免疫不全症候群(HIV感染症を含む)		0	14
A型肝炎		0	1	侵襲性インフルエンザ菌感染症		0	5
エキノコックス症		0	1	侵襲性髄膜炎菌感染症		0	1
チクングニア熱		0	1	侵襲性肺炎球菌感染症		1	36
つつが虫病		0	10	水痘(入院例)		0	7
デング熱	1	1	1	梅毒	3	3	161
日本紅斑熱	1	1	0	播種性クリプトコックス症		0	6
ライム病		0	1	破傷風		0	2
レジオネラ症		0	56	バンコマイシン耐性腸球菌感染症		0	1
動物の感染症(獣医師による届出)	2週	累計	2025年累計	百日咳	5	5	3052
鳥インフルエンザ(H5N1又はH7N9)		0	1	麻しん		0	5

注)①診断日を基準に集計。②当該週以外の週で、新規届出及び取下げがあるため、報告数(累計)は増減します。

★より詳しい情報は群馬県ホームページで公開しています★  
「群馬県感染症情報」で検索するか、  
以下URLもしくは二次元コードから開く  
<https://www.pref.gunma.jp/page/3296.html>

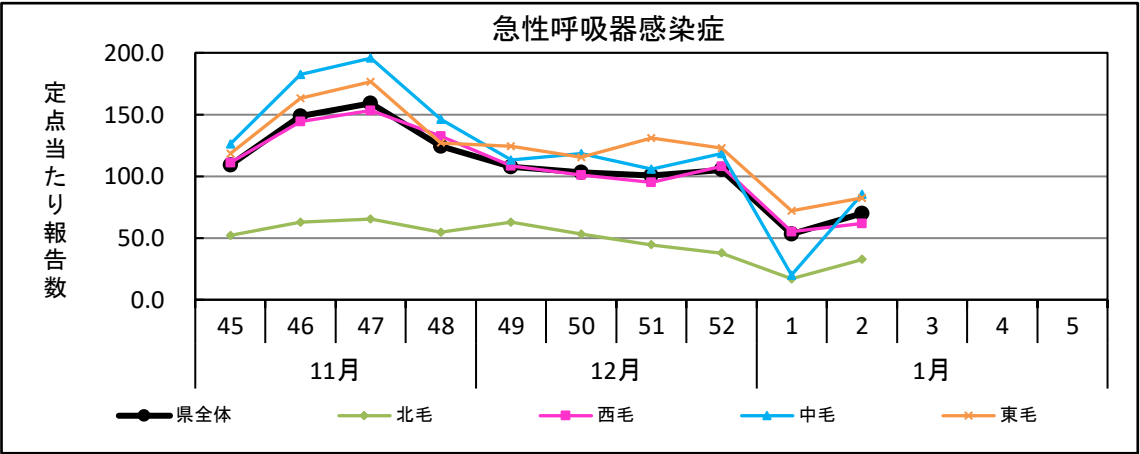
【お問い合わせ先】  
群馬県衛生環境研究所感染制御センター  
メールアドレス: [kansenseigyo-c@pref.gunma.lg.jp](mailto:kansenseigyo-c@pref.gunma.lg.jp)  
電話: 027-232-4881

群馬県急性呼吸器感染症発生情報

こちらは、県内の急性呼吸器感染症に係る情報をまとめたものです。

◆管轄地域報告数・定点当たり報告数

地域	急性呼吸器感染症	
	報告数	定点
県全体	3,140	69.78
北毛	196	32.67
西毛	926	61.73
中毛	1,027	85.58
東毛	991	82.58



地域区分	保健所
北毛	渋川・吾妻・利根沼田
西毛	高崎市・藤岡・富岡・安中
中毛	前橋市・伊勢崎
東毛	館林・桐生・太田

◆第2週に報告があった定点数

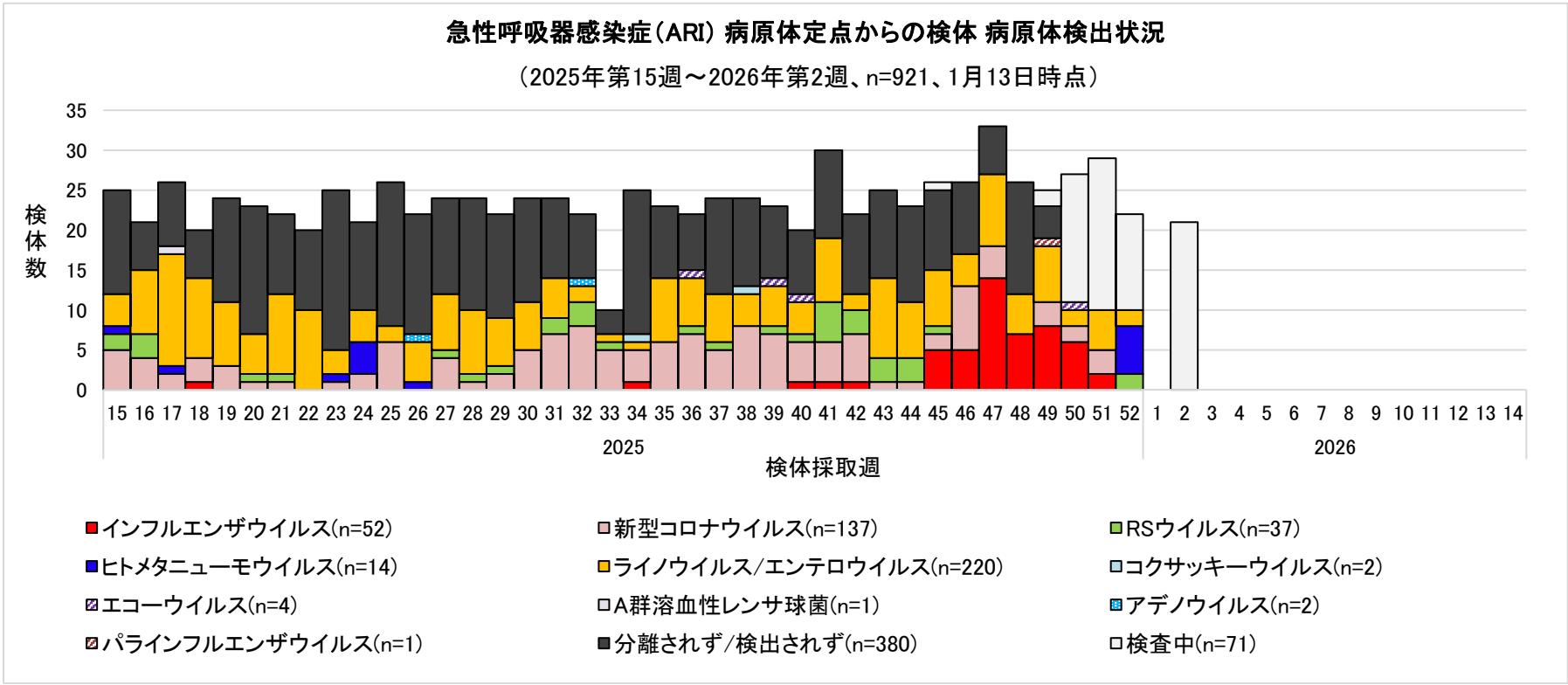
定点種別	定点数
ARI	45

◆定点当たり報告数推移

疾患名	49週	50週	51週	52週	1週	2週
急性呼吸器感染症	107.82	103.11	100.69	105.24	53.21	69.78

※ 過去の情報については、現時点での最新情報です。  
追加又は修正報告のため、過去に発行した週報情報と異なる場合があります。

◇病原体検出状況



◇検出結果について

病原体	ライノ/エンテロウイルス	新型コロナウイルス	RSウイルス	インフルエンザウイルス	ヒトメタニューモウイルス	A群溶血性レンサ球菌	その他のウイルス	分離/検出されず	検査中
検出数	220	137	37	52	14	1	9	380	71

ライノウイルス/エンテロウイルス、新型コロナウイルスが多く検出されています。

◇病原体定点医療機関数

ARI (小児科)	ARI (内科)
6	6

呼吸器感染症の詳しい情報詳細は、  
群馬県ホームページで公開しています。



以下URLもしくは二次元コードから開く  
<https://www.pref.gunma.jp/page/663781.html>