

桐生都市計画区域区分の変更（群馬県決定）

桐生都市計画区域区分を次のように変更する。

1. 市街化区域及び市街化調整区域の区分

変更なし

2. 人口フレーム

人口は、広域都市計画圏の人口フレームによる

年 次		令和 2 年 (基準年)	令和 1 2 年 (基準年の 10 年後)
区 分			
都 市 計 画 区 域 内 人 口		468.6 千人	おおむね 435.1 千人
	市 街 化 区 域 内 人 口	330.1 千人	※ 1 おおむね 304.6 千人
	配 分 す る 人 口	—	おおむね 308.1 千人
	保 留 す る 人 口	—	0.0 千人
	(特定保留)	—	0.0 千人
	(一般保留)	—	0.0 千人

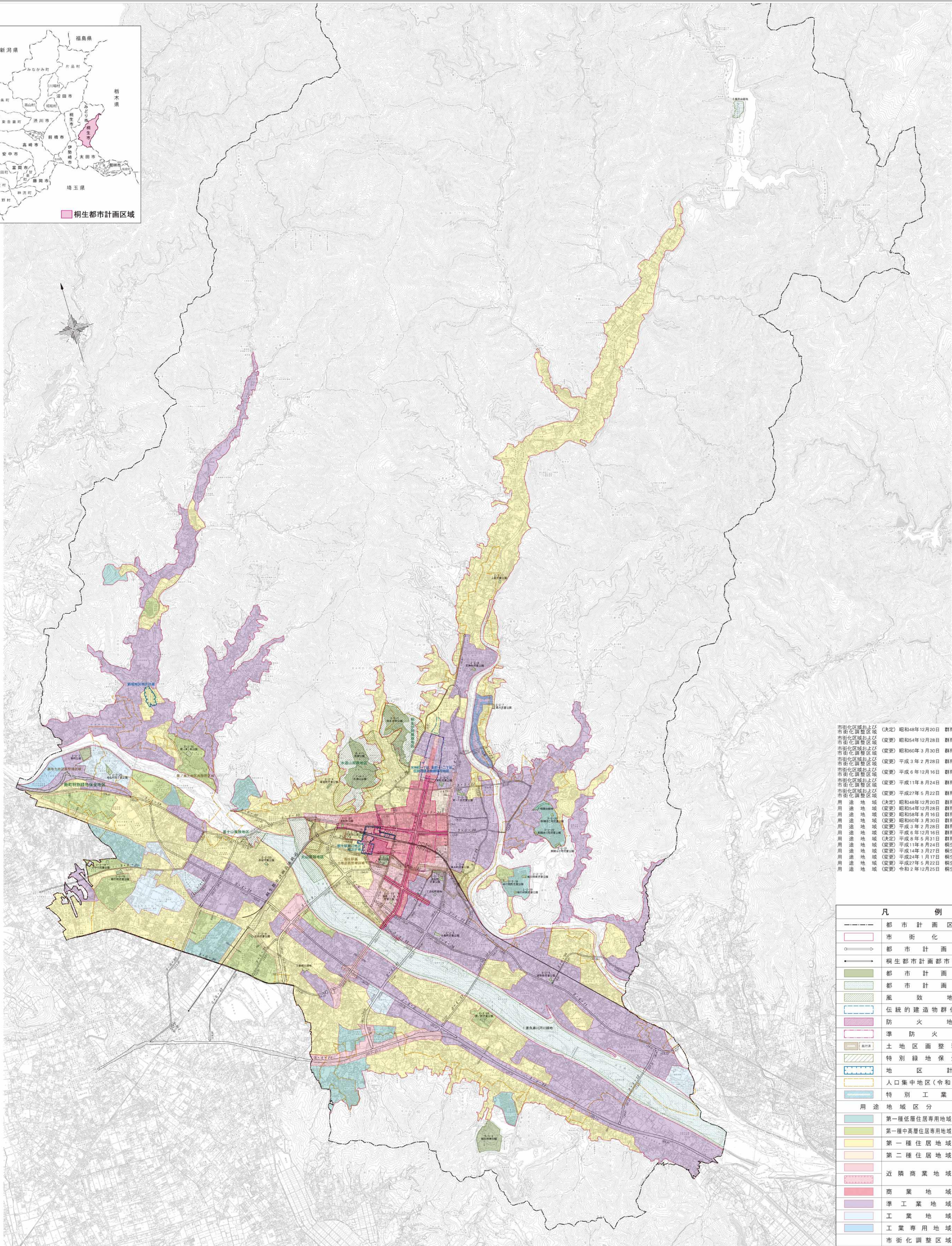
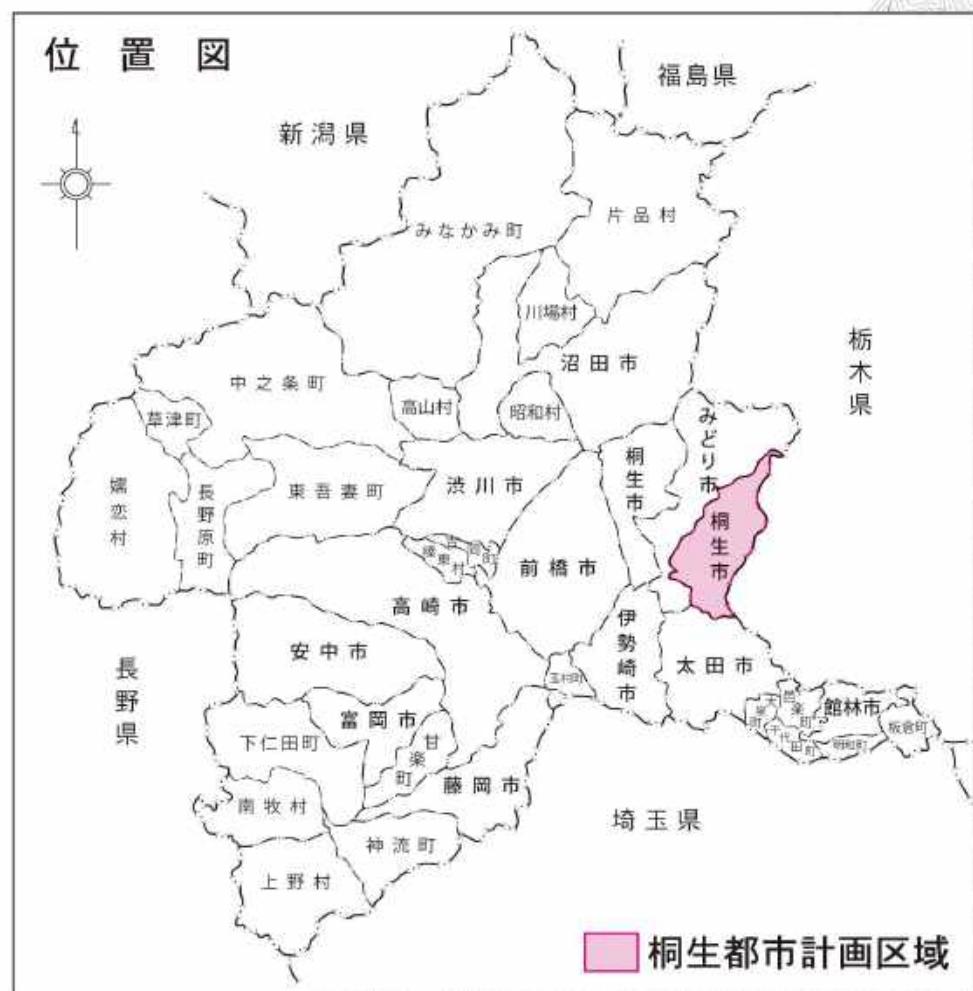
※ 1 令和 1 2 年における市街化区域内人口については、広域都市計画圏における保留人口は想定されていない。

理 由

令和２年国勢調査及び都市計画基礎調査の成果に基づき、別に定める都市計画区域の整備、開発及び保全の方針において、令和１２年を目標年次とし、都市計画の目標、区域区分の決定の有無及び区域区分を定める際の方針並びに主要な都市計画の決定の方針を改定することに伴い、区域区分を定める都市計画区域における将来の人口を適切に見直すもの。

総括図

株式会社バスコ調製

[illegible]

凡 例	
	都市計畫區域
	市街化區域
	都市計畫道路
	桐生都市計畫都市高速鐵路
	都市計畫區
	都市計畫綠地
	風致地區
	傳統的建造物群保存地區
	防火地域
	消防火地域
	土地區画面整理區域
	特別綠地保全計畫
	地區計畫
	人口集中地區(令和2年國調)
	特別工業地區
用途	地區区分
	第一種低層住居專用地域
	第一種中高層住居專用地域
	第一種住居地域
	第二種住居地域
	近隣商業地域
	商業地域
	準工業地域
	工業地域
	工業專用地域
	市街化調整區域

※別添計画書に示す目標年次及び人口フレームのみを変更し、市街化区域と市街化調整区域との区分の変更は行わない。

都 市 計				画 公 園			
番 号	公 園 名	位 置	面 積 (約 ha)	番 号	公 園 名	位 置	面 積 (約 ha)
2・2・1	浜松町児童公園	浜松町一丁目	0.52	2・2・2・20	桐蔭台1号児童公園	菱町二丁目	0.15
2・2・2	東町児童公園	東町一丁目	0.17	2・2・2・21	桐蔭台2号児童公園	菱町二丁目	0.19
2・2・3	小梅町児童公園	小梅町	0.19	2・2・2・22	菱町児童公園	菱町一丁目	0.16
2・2・4	東堤町児童公園	堤町一丁目	0.22	2・2・2・23	赤岩児童公園	相生町二丁目	0.16
2・2・5	東野町児童公園	東野町二丁目	0.13	2・2・2・24	鈴園二丁目児童公園	鈴園二丁目	0.13
2・2・6	清水町児童公園	東堤町一丁目	0.11	2・2・2・25	相生町四丁目公園	相生町三丁目	0.50
2・2・7	大井町児童公園	大井町一丁目	0.16	2・2・2・26	岡崎児童公園	岡崎町二丁目	0.10
2・2・8	大井町児童公園	大井町三丁目	0.13	2・2・2・27	西谷児童公園	相生町一丁目	0.10
2・2・9	足利児童公園	相模町一丁目	0.12	2・2・2・28	元宿児童公園	元宿町	0.16
2・2・10	ひかり児童公園	相生町五丁目	0.15	3・3・1・1	新川公園	輪船町	1.60
2・2・11	上愛蔵児童公園	東堤町五丁目	0.09	3・3・2・2	蘇町公園	相生町四丁目	1.70
2・2・12	藤原第1号公園	川崎町二丁目	0.36	5・5・1	桐生が岡公園	宮町二丁目・三丁目 宮町一丁目・二丁目	12.10
2・2・13	東一丁目児童公園	東一丁目	0.35	5・5・2	桐生市南公園	伏波町四丁目	10.20
2・2・15	相生町児童公園	相生町五丁目	0.42	7・4・4・1	水道山公園	宮町一丁目・二丁目 宮町二丁目・三丁目	8.80
2・2・17	城の岡東児童公園	菱町一丁目	0.17	8・4・1	吾妻山公園	宮町二丁目・三丁目	6.50
2・2・18	城の岡西児童公園	菱町一丁目	0.15				
2・2・19	城の岡南児童公園	菱町一丁目	0.09	合 計	32 公 園		46.17

都 市 計 画 緑 地		
名 称	位 置	面 積 (約 ha)
番 号	緑 地 名	
1	流良瀬川 河川緑地 御町三丁目、織姫町、清瀬町、三吉町二丁目、小梅町、琴平町、堤町三丁目、元宿町、堤野町三丁目、六丁目、広沢町一・五・六丁目、四ノ島、桜木町、相生町一・二丁目	201.80
2	浜松町緑地 浜松町一丁目	0.10
3	新郷生緑地 広沢町二丁目、相生町一丁目	0.28
4	柳園二丁目 菱町二丁目	0.39
5	梅田台緑地 梅田町五丁目	2.20
合 計	5 緑 地	204.77

番 号	路 線 名	基 本 幅 員	延 長
3・2・1	相生駅南線	30	150
3・3・2	広 沢 駅	25	1,580
3・3・3	相生大橋線	22	2,150
3・3・4	岩留駅前線	22	30
3・4・5	新川橋線	16	1,500
3・4・6	本 町 駅	18	2,980
3・4・7	中 通 町 駅	16	3,710
3・4・8	天 王 宮 駅	18	1,900
3・4・9	相生駅西線	18	190
3・4・10	赤 岩 駅	16	2,500
3・4・11	昭和通口駅	18	6,010
3・4・12	松原通口駅	20	1,130
3・4・13	昭和と橋線	16	1,320
3・4・14	国道 50 号線	21	8,770
3・4・16	如來堂駅前線	16	3,690
3・4・17	相生駅前線	16	350
3・4・18	天 王 宮 駅	16	3,040
3・5・19	大 臣 宿 駅	12	450

番	号	路	名	延長
3	・ 5	・ 20	広見線	2.354
3	・ 5	・ 21	永楽町線	1.430
3	・ 5	・ 22	幸橋線	1.810
3	・ 5	・ 23	福崎町線	1.860
3	・ 5	・ 24	樹生川線	2.050
3	・ 5	・ 26	新庄太沼線	2.460
3	・ 5	・ 27	新南木線	12.5
3	・ 6	・ 28	新南木線	12.5
3	・ 6	・ 29	山手	13.320
3	・ 6	・ 30	阿佐美北線	13.140
3	・ 6	・ 32	足中線	11.3600
3	・ 6	・ 33	相生岩宿線	11.760
3	・ 6	・ 34	堤町線	7.600
3	・ 6	・ 41	富士山線	12.220
3	・ 6	・ 42	阿左美北線	8.1040
3	・ 6	・ 43	中通り大橋線	25.2170
3	・ 6	・ 44	錦野平線	13.480

		(単位：m)	
番	号	路線名	基端～延長
7・7・1		巴町線	6 590
7・7・2		東線	6 380
7・7・3		仲町1号線	4 80
7・7・4		仲町2号線	4 220
7・6・5		新浜線	8 740
7・5・6		新川南線	12 240
7・5・7		かに川通り森	12 200
合	計	43 路線	72,454

(不許複製) 桐 生 市 役 所