

<令和6年分>政治資金収支報告書の概要

令和7年11月
群馬県選挙管理委員会

本資料は、群馬県選挙管理委員会が所管する政治団体から、政治資金規正法第12条第1項及び第17条第1項の規定により提出された令和6年分の政治資金収支報告書の概要をまとめたものです。
令和7年9月30日現在でとりまとめを行っています。

1 収支報告書の提出状況

令和6年分の政治資金収支報告書を提出する義務のある団体は992団体であり、このうち、972団体から提出がありました。

〈令和6年分〉

		提出義務団体数	提出団体数	提出率
政	党	151	149	98.7%
そ の 他 の 政 治 団 体		841	823	97.9%
	う ち 資 金 管 理 団 体	260	256	98.5%
合 計		992	972	98.0%

参考〈令和5年分〉

		提出義務団体数	提出団体数	提出率
政	党	160	159	99.4%
そ の 他 の 政 治 団 体		890	869	97.6%
	う ち 資 金 管 理 団 体	263	255	97.0%
合 計		1,050	1,028	97.9%

注1 令和5年分の定期公表時の数値。

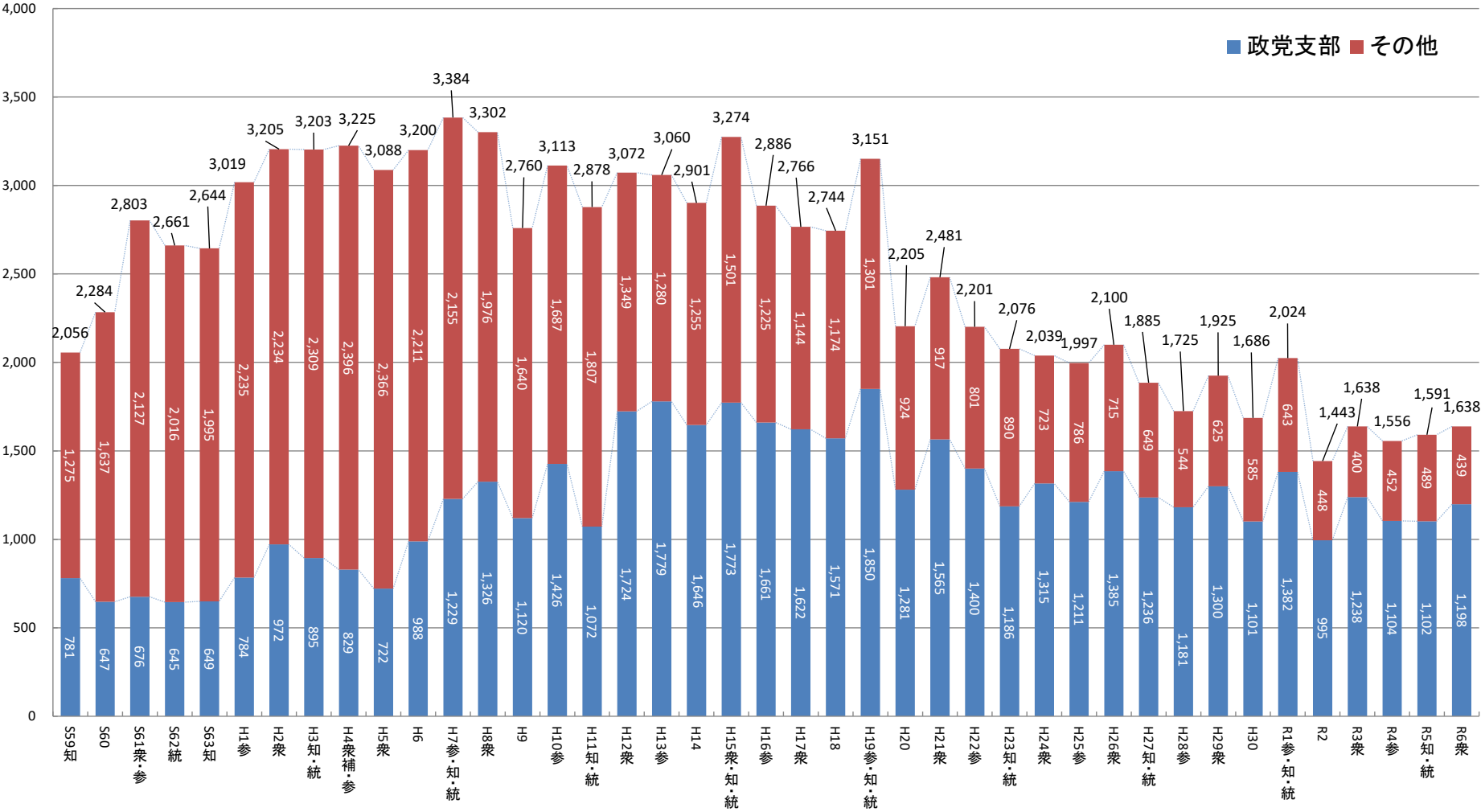
2 収支の概況

(1) 収入額（本年收入額（前年繰越額を除く。））

本年收入額は16億3千8百万円で、前年（15億9千1百万円）に比べ4千7百万円（3.0％）の増加となりました。

収入 <群馬県選管所管> 政治資金収支の推移(当該年收入額)

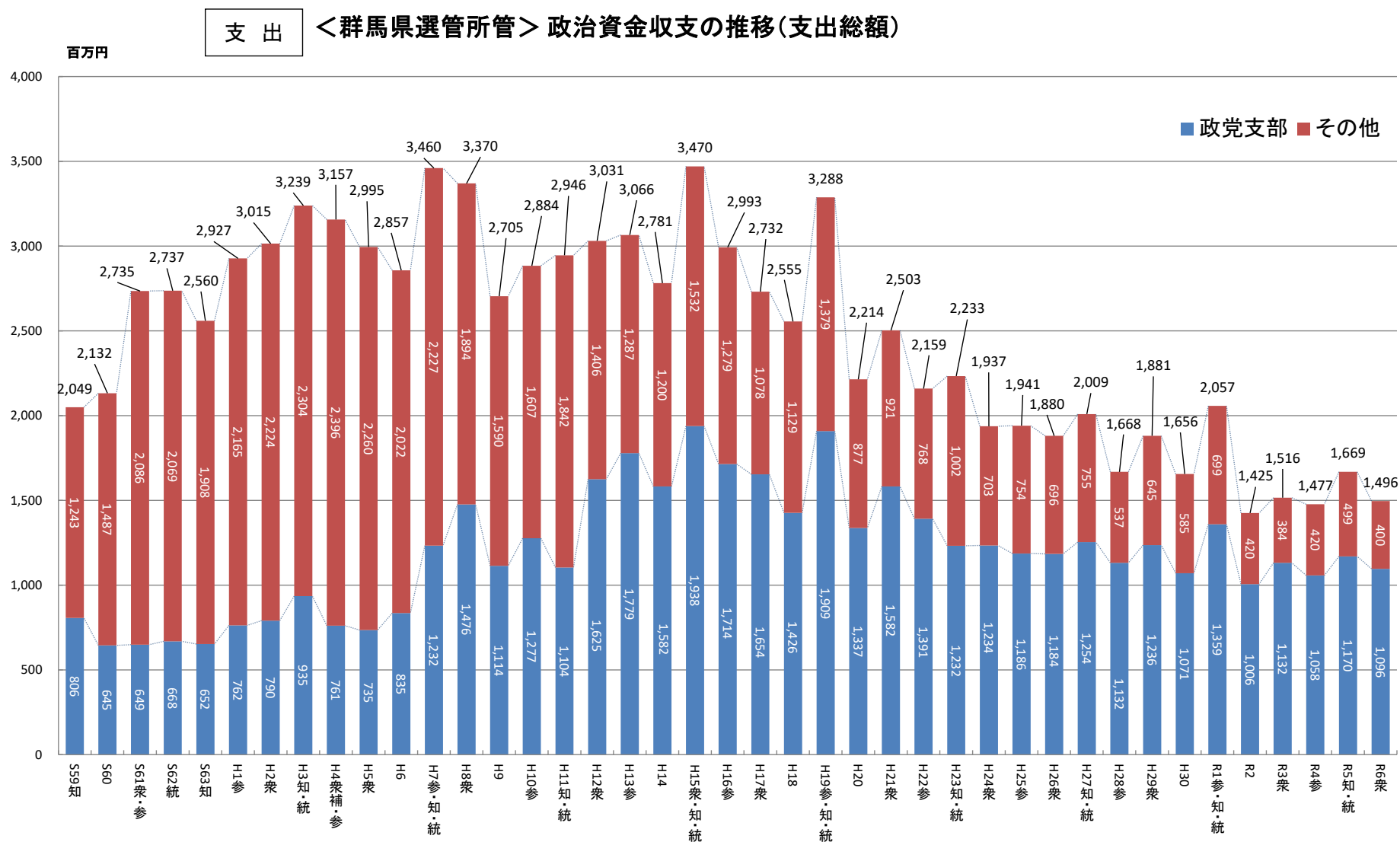
百万円



注 円単位で算出後、表示単位未満で四捨五入しているため、合計が一致しない場合がある。

(2) 支出額

支出総額は14億9千6百万円で、前年（16億6千9百万円）に比べ1億7千3百万円（10.4%）の減少となりました。



注 円単位で算出後、表示単位未満で四捨五入しているため、合計が一致しない場合がある。

3 収入項目別内訳

収入のうち、寄附が7億2千2百万円で収入額の44.1%と最も大きな割合を占め、次いで本部支部交付金5億9千9百万円（36.6%）、党費又は会費2億5百万円（12.5%）、事業収入9千3百万円（5.6%）の順となっています。前年と比較して増減が最も大きかったのは本部支部交付金（1億6百万円増）であり、次いで事業収入（6千4百万円減）、寄附（8百万円増）の順となっています。

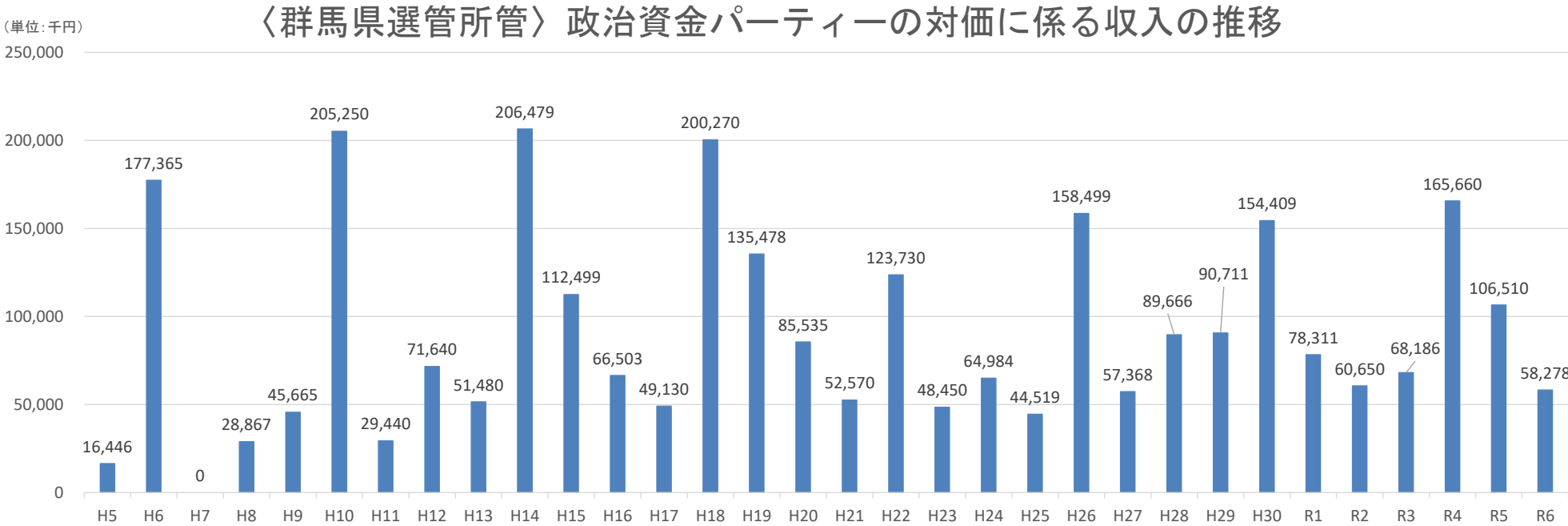
政治団体の区分別では、政党支部が前年比9千6百万円（8.7%）増の11億9千8百万円、その他の政治団体が前年比4千9百万円（10.1%）減の4億3千9百万円でした。

(単位：千円)													
区分	提出団体数		本年収入額	左 の 内 訳									
				党費又は会費	個人	法人等	政治団体	計	事業収入	借入金	本部支部交付金	その他の収入	
政党支部	公 明 党	5	R6年分	32,867		13,646	1,850	580	16,076			16,689	102
			構成比	100%	41.5%	5.6%	1.8%	48.9%			50.8%	0.3%	
			R5年分	81,252		25,420	2,890	300	28,610			52,522	121
			R6－R5	-48,385		-11,774	-1,040	280	-12,534			-35,833	-19
	国 民 民 主 党	1	R6年分	11,662	52							11,610	0
			構成比	100%	0.4%							99.6%	0.0%
			R5年分	7,596	43							7,553	0
			R6－R5	4,066	9							4,057	0
	参 政 党	6	R6年分	9,808		2,338	204		2,542	2,084		5,066	117
			構成比	100%	23.8%	2.1%		25.9%	21.2%		51.6%	1.2%	
			R5年分	16,006		2,115	96	2,211	1,709	191	10,928	967	
			R6－R5	-6,198		223	108	331	375	-191	-5,862	-850	
	社 会 民 主 党	6	R6年分	6,382		1,328			1,328	60		3,811	1,183
			構成比	100%	20.8%			20.8%	0.9%		59.7%	18.5%	
			R5年分	6,403		1,433		1,433	60		4,457	453	
			R6－R5	-21		-105		-105	0		-646	730	
	自 由 民 主 党 本 部	116	R6年分	778,627	54,531	107,617	200,787	76,446	384,850	2,849		334,331	2,066
			構成比	100%	7.0%	13.8%	25.8%	9.8%	49.4%	0.4%	42.9%	0.3%	
			R5年分	672,863	54,971	98,807	177,572	45,717	322,097	67,034	226,819	1,943	
			R6－R5	105,764	-440	8,810	23,215	30,729	62,753	-64,185	107,512	123	
	日 本 維 新 の 会	2	R6年分	11,000							450	10,550	0
			構成比	100%						4.1%	95.9%	0.0%	
			R5年分	7,275		308		308			6,967	0	
			R6－R5	3,725		-308		-308		450	3,583	0	
	日 本 保 守 党	1	R6年分	1,874		1,585			1,585	289			
			構成比	100%		84.6%			84.6%	15.4%			
			R5年分										
			R6－R5	1,874		1,585		1,585	289				
	日 本 共 産 党 中 央 委 員 会	7	R6年分	297,156	24,147	107,107			107,107	2,642		160,277	2,982
			構成比	100%	8.1%	36.0%			36.0%	0.9%		53.9%	1.0%
			R5年分	280,431	26,668	99,138			99,138	2,419		147,183	5,023
			R6－R5	16,725	-2,521	7,969			7,969	223		13,094	-2,041
	立 憲 民 主 党	5	R6年分	48,941	1,152	2,884	443		3,327			43,747	715
			構成比	100%	2.4%	5.9%	0.9%	6.8%			89.4%	1.5%	
			R5年分	30,448	1,225	4,774		4,774			24,207	242	
			R6－R5	18,493	-73	-1,890	443	-1,447			19,540	473	
	小 計	149	R6年分	1,198,317	79,882	236,505	203,284	77,026	516,815	7,924	450	586,081	7,165
			構成比	100%	6.7%	19.7%	17.0%	6.4%	43.1%	0.7%	0.0%	48.9%	0.6%
			R5年分	1,102,274	82,906	231,995	180,558	46,017	458,570	71,221	191	480,636	8,749
			R6－R5	96,043	-3,024	4,510	22,726	31,009	58,245	-63,297	259	105,445	-1,584
	その他の政治団体	823	R6年分	439,326	125,086	76,615	150	128,010	204,776	84,583	2,368	13,176	9,337
			構成比	100%	28.5%	17.4%	0.0%	29.1%	46.6%	19.3%	0.5%	3.0%	2.1%
			R5年分	488,553	128,770	115,520	120	139,649	255,288	85,706	3,100	12,742	2,947
			R6－R5	-49,227	-3,684	-38,905	30	-11,639	-50,512	-1,123	-732	434	6,390
	うち資金管理団体	256	R6年分	136,108	14,804	42,266		37,751	80,018	40,707		34	545
			構成比	100%	10.9%	31.1%		27.7%	58.8%	29.9%		0.0%	0.4%
			R5年分	178,852	15,188	64,255		53,559	117,814	43,968	1,000		882
			R6－R5	-42,744	-384	-21,989		-15,808	-37,796	-3,261	-1,000	34	-337
合計	972	R6年分	1,637,643	204,968	313,121	203,434	205,036	721,591	92,507	2,818	599,257	16,502	
		構成比	100%	12.5%	19.1%	12.4%	12.5%	44.1%	5.6%	0.2%	36.6%	1.0%	
		R5年分	1,590,827	211,676	347,514	180,678	185,666	713,859	156,927	3,291	493,377	11,696	
		R6－R5	46,816	-6,708	-34,393	22,756	19,370	7,732	-64,420	-473	105,880	4,806	

注1 R5年分の欄は、令和5年分定期公表時の数値。
注2 政党は五十音順で掲載。
注3 円単位で算出後、表示単位未満で四捨五入しているため、合計が一致しない場合がある。

4 政治資金パーティー

政治資金パーティーの対価に係る収入は5千8百万円で、前年（1億7百万円）に比べ4千8百万円（45.3％）の減少となっています。
政治資金パーティーの対価に係る収入があった団体は10団体(13件)で、前年(15団体(18件))に比べ、5団体減少(件数5件減少)となっています。



5 収入規模別政治団体数

本年収入額（前年繰越額を除く。）規模別の政治団体数は次のとおりでした。

区 分	団 体 数
5,000万円以上	8
1,000万円以上5,000万円未満	28
500万円以上1,000万円未満	20
100万円以上500万円未満	110
100万円未満	262
収入なし	544
合 計	972

6 支出項目別内訳

支出のうち、経常経費は6億1千万円で支出額の40.8%を占め、政治活動費は8億8千6百万円（59.2%）となっています。政治活動費のうちでは、寄附・交付金が3億9千6百万円（26.4%）で最も大きくなっています。前年と比較して増減が最も大きかったのは機関紙誌の発行その他の事業費（7千万円減）であり、次いで寄附・交付金（3千6百万円減）であり、経常経費（3千1百万円減）の順となっています。

政治団体の区分別では、政党支部が前年比7千4百万円（6.3%）減の10億9千6百万円、その他の政治団体が前年比9千9百万円（19.9%）減の4億円でした。

(単位：千円)														
区分		経常経費 A	政治活動費 B		組織 活動費	選挙 関係費	機関紙誌の発行その他の事業費				調査 研究費	寄附・ 交付金	その他 の経費	合計 A+B
							機関紙誌発行 事業費	宣伝 事業費	パーティー開催 事業費	その他の事 業費				
政党の名称														
政党支部	公 明 党	R6年分	7,704	24,665	1,613	5,635		7,307			7,307	10,110		32,369
		構成比	23.8%	76.2%	5.0%	17.4%		22.6%			22.6%	31.2%		100%
		R5年分	9,111	74,302	2,751	12,465		12,248			12,248	46,838		83,413
		R6－R5	-1,407	-49,637	-1,138	-6,830		-4,941			-4,941	-36,728		-51,044
	国 民 民 主 党	R6年分	2,571	2,559	153	1,502		904			904			5,129
		構成比	50.1%	49.9%	3.0%	29.3%		17.6%			17.6%			100%
		R5年分	1,568	4,766	75	300		4,391			4,391			6,334
		R6－R5	1,003	-2,207	78	1,202		-3,487			-3,487			-1,205
	参 政 党	R6年分	549	8,020	2,684	546	132	700		738	1,570	2,673	546	8,569
		構成比	6.4%	93.6%	31.3%	6.4%	1.5%	8.2%		8.6%	18.3%	31.2%	6.4%	100%
		R5年分	1,275	11,663	1,426	1,786	657	999		79	1,735	61	6,407	12,938
		R6－R5	-726	-3,643	1,258	-1,240	-525	-299		659	-165	-61	-3,734	-4,369
	社 会 民 主 党	R6年分	3,893	2,484	735	163	69	571		30	670	34	870	6,377
		構成比	61.1%	38.9%	11.5%	2.6%	1.1%	9.0%		0.5%	10.5%	0.5%	13.6%	100%
		R5年分	3,570	2,759	703	335	68	458		30	555	35	1,115	6,329
		R6－R5	323	-275	32	-172	1	113		0	115	-1	-245	48
	自 由 民 主 党 本 部	R6年分	337,057	354,989	105,307	74,969	5,181	16,609	1,000	3,574	26,365	2,811	139,454	692,047
		構成比	48.7%	51.3%	15.2%	10.8%	0.7%	2.4%	0.1%	0.5%	3.8%	0.4%	20.2%	100%
		R5年分	343,804	376,910	116,541	50,905	14,618	20,350	7,524	12,055	54,546	3,614	148,500	720,713
		R6－R5	-6,747	-21,921	-11,234	24,064	-9,437	-3,741	-6,524	-8,481	-28,181	-803	-9,046	-28,666
	日 本 維 新 の 会	R6年分	5,751	5,257	991	300		3,649			3,649	317		11,008
		構成比	52.2%	47.8%	9.0%	2.7%		33.1%			33.1%	2.9%		100%
		R5年分	6,076	6,659	1,640	900	2,864	1,255			4,119			12,735
		R6－R5	-325	-1,402	-649	-600	-2,864	2,394			-470	317		-1,727
	日 本 保 守 党	R6年分	489	489				386			386	33	70	978
		構成比	50.0%	50.0%				39.5%			39.5%	3.4%	7.2%	100%
		R5年分												
		R6－R5	489	489				386			386	33	70	978
	日 本 共 産 党 中 央 委 員 会	R6年分	118,819	176,388	36,333	13,506	7,212	12,283			19,495	1,160	104,364	295,207
		構成比	40.2%	59.8%	12.3%	4.6%	2.4%	4.2%			6.6%	0.4%	35.4%	100%
		R5年分	119,332	171,937	30,121	19,617	6,645	17,638			24,284	1,100	96,779	291,269
		R6－R5	-513	4,451	6,212	-6,111	567	-5,355			-4,789	60	7,585	3,938
	立 憲 民 主 党	R6年分	33,669	10,533	2,877	1,500	1,375	3,164			4,540	6	1,611	44,201
		構成比	76.2%	23.8%	6.5%	3.4%	3.1%	7.2%			10.3%	0.0%	3.6%	100%
		R5年分	18,342	17,464	2,098	11,650	72	1,703			1,775	1,001	940	35,805
		R6－R5	15,327	-6,931	779	-10,150	1,303	1,461			2,765	-995	671	8,396
	小 計	R6年分	510,502	585,384	150,693	98,121	13,969	45,575	1,000	4,342	64,886	4,361	259,152	1,095,886
		構成比	46.6%	53.4%	13.8%	9.0%	1.3%	4.2%	0.1%	0.4%	5.9%	0.4%	23.6%	100%
		R5年分	503,077	666,459	155,356	97,958	24,923	59,043	7,524	12,164	103,653	5,811	300,579	1,169,536
		R6－R5	7,425	-81,075	-4,663	163	-10,954	-13,468	-6,524	-7,822	-38,767	-1,450	-41,427	-73,650
	その他の政治 団体	R6年分	99,124	300,526	80,269	25,642	10,092	11,644	4,608	19,160	45,504	3,618	136,416	399,650
		構成比	24.8%	75.2%	20.1%	6.4%	2.5%	2.9%	1.2%	4.8%	11.4%	0.9%	34.1%	100%
		R5年分	137,768	361,340	100,405	36,376	20,420	31,274	3,943	20,804	76,441	4,449	131,466	499,108
		R6－R5	-38,644	-60,814	-20,136	-10,734	-10,328	-19,630	665	-1,644	-30,937	-831	4,950	-99,458
	うち資金管理団体	R6年分	42,489	67,449	21,698	3,652	5,852	6,779	2,276	6,306	21,213	414	16,330	109,938
		構成比	38.6%	61.4%	19.7%	3.3%	5.3%	6.2%	2.1%	5.7%	19.3%	0.4%	14.9%	100%
		R5年分	69,773	95,116	27,851	10,029	11,478	11,668	1,998	8,755	33,899	186	15,764	164,888
		R6－R5	-27,284	-27,667	-6,153	-6,377	-5,626	-4,889	278	-2,449	-12,686	228	566	-54,950
	合計	R6年分	609,627	885,909	230,963	123,762	24,062	57,219	5,608	23,502	110,390	7,979	395,568	1,495,536
		構成比	40.8%	59.2%	15.4%	8.3%	1.6%	3.8%	0.4%	1.6%	7.4%	0.5%	26.4%	100%
		R5年分	640,845	1,027,799	255,760	134,333	45,343	90,317	11,467	32,967	180,094	10,260	432,045	1,668,644
		R6－R5	-31,218	-141,890	-24,797	-10,571	-21,281	-33,098	-5,859	-9,465	-69,704	-2,281	-36,477	-173,108

注1 R5年分の欄は、令和5年分定期公表時の数値。

注2 政党は五十音順で掲載。

注3 円単位で算出後、表示単位未満で四捨五入しているため、合計が一致しない場合がある。

7 国会議員関係政治団体

令和6年分の政治資金収支報告書を提出する義務のある国会議員関係政治団体は27団体で、うち26団体から提出がありました。
本年収入額（前年繰越額を除く。）は5億1千6百万円で、前年（3億3千1百万円）に比べ1億8千5百万円（55.9％）の増加となっています。
支出額は4億5千2百万円で、前年（3億5千1百万円）に比べ1億1百万円（28.8％）の増加となっています。

(単位：千円)

区分 政党の名称		提出義務団体数	提出団体数		本年収入額	左 の 内 訳						支出額	左の内訳	
						党費又は会費	寄 附	事業収入	借入金	本部支部交付金	その他の収入		経常経費	政治活動費
政党支部	公 明 党	0	0	R6年分										
				構成比										
				R5年分										
	国 民 民 主 党	0	0	R6年分										
				構成比										
				R5年分										
	参 政 党	0	0	R6年分										
				構成比										
				R5年分										
	社 会 民 主 党	0	0	R6年分										
				構成比										
				R5年分										
	自 由 民 主 党 本 部	7	7	R6年分	418,056	4,344	203,498	258		208,501	1,455	375,881	241,735	134,146
				構成比	100%	1%	49%	0%		50%	0%	100%	64%	36%
				R5年分	256,883	4,097	97,512	60,992		92,814	1,467	304,690	241,325	63,365
	日 本 維 新 の 会	1	1	R6年分	161,173	247	105,986	-60,734		115,687	-12	71,191	410	70,781
				構成比	100%					100%		100%	27%	73%
				R5年分	4,250					4,250		4,250	1,155	3,095
	日 本 保 守 党	0	0	R6年分	100%					100%		100%		
				構成比										
				R5年分	4,250					4,250		4,250	1,155	3,095
	日 本 共 産 党 中 央 委 員 会	0	0	R6年分										
				構成比										
				R5年分										
	立 憲 民 主 党	3	3	R6年分	27,565		893			26,044	628	24,333	19,773	4,560
				構成比	100%		3%			94%	2%	100%	81%	19%
				R5年分	5,250		2,250			3,000		5,223	4,401	822
	小 計	11	11	R6年分	22,315		-1,357			23,044	628	19,110	15,372	3,738
				構成比										
				R5年分	449,871	4,344	204,391	258		238,795	2,083	404,464	262,663	141,801
	その他の政治団体	16	15	R6年分	100%	1%	45%	0%		53%	0%	100%	65%	35%
				構成比										
				R5年分	262,133	4,097	99,762	60,992		95,814	1,467	309,913	245,726	64,187
	合 計	27	26	R6年分	187,738	247	104,629	-60,734		142,981	616	94,551	16,937	77,614
				構成比										
				R5年分	66,009	104	29,795	35,254			856	47,102	17,866	29,236
				R6年分	100%	0%	45%	53%			1%	100%	38%	62%
				構成比										
				R5年分	68,832	124	36,131	31,856			721	40,616	26,761	13,855
				R6年分	-2,823	-20	-6,336	3,398			135	6,486	-8,895	15,381
				構成比										
				R5年分	515,880	4,448	234,187	35,511		238,795	2,939	451,567	280,529	171,038
				R6年分	100%	1%	45%	7%		46%	1%	100%	62%	38%
				構成比										
				R5年分	330,965	4,221	135,893	92,848		95,814	2,188	350,530	272,487	78,042
				R6年分	184,915	227	98,294	-57,337		142,981	751	101,037	8,042	92,996
				構成比										
				R5年分										

注 1 R5年分の欄は、令和5年分定期公表時の数値。
注 2 政党は五十音順で掲載。
注 3 円単位で算出後、表示単位未満で四捨五入しているため、合計が一致しない場合がある。