

2025



ぐんま昆虫の森

GUNMA INSECT WORLD

イベントナビ



屋外で虫取り体験をしよう!



昆虫を自分で見つけ、触れてみよう!
(観察したら元の場所に戻してあげよう。)



昆虫観察館では、いつでも生きた昆虫に出会える!



昆虫のすばらしい世界
世界の昆虫や里山の昆虫の生体を展示。パネルや標本もたくさん。

昆虫ふれあい温室
亜熱帯の植物が生い茂る温室はまるでチョウの楽園。



輪投げ、けん玉、こま回し、竹とんぼ、カルタ、お手玉などの昔あそびができる!



親子で楽しめる工作体験!



図鑑や絵本、専門書までたくさんの本が読める!



軽食や昆虫グッズを販売!

がやぶき民家(ぐんま絹遺産)

クラフトコーナー

フォローアップ学習コーナー

ミュージアムショップ



レギュラープログラム

開催日や受付時間、場所はホームページや館内のプログラム案内で確認ください。

里山歩き



園内の季節の昆虫や植物をスタッフが案内します。(所要時間約60分)

飼育室探検ツアー



カブトムシや水生昆虫など普段は見られない飼育室をスタッフが案内します。

クラフト体験



昆虫や自然のことを楽しく学びながら、工作体験ができます。

森のスタンプラリー



広大なフィールドを散策し、11コの「昆虫スタンプ」を集めるラリー。

昆虫観察館スタンプラリー



館内を探検して季節が変わる5つの「昆虫スタンプ」を集めるラリー。

映像シアター

季節にあわせて、昆虫たちのふしぎな生態を紹介します。(上映時間約20分)

入園料

■一般…410円 ■大学・高校生…200円 ■中学生以下…無料
※団体割引は有料入園者20名以上から。(一般320円、大学・高校生160円)
※年間パスポートあります。
※障害者手帳をお持ちの方とその介護者(1人)は無料です。
※10月28日(火)(県民の日)は入園無料

開園時間・入園時間

時間が異なる場合がありますので、HPをご覧ください。
■4月～10月……9時30分～16時30分(入園は16時まで)
11月～翌3月…9時30分～16時(入園は15時30分まで)

休園日

■月曜日(月曜が祝日の場合は翌日)、年末年始 12/27～1/9
展示入替のため休園することがあります。公式HPで確認ください。

ご注意

※昆虫など動植物の持ち帰りはできません。
※虫カゴの持ち込みはできません。
※虫あみの持ち込みはできます。(虫あみの貸し出しはしていません。)
※ゴミはお持ち帰りください。
※ペットを連れてのご入園はできません。

アクセスマップ



電車で来園される場合

最寄り駅上毛電鉄新里駅、東武鉄道赤城駅それぞれの駅より2km 徒歩30分、タクシーで10分

お車で来園される場合

北関東自動車道伊勢崎ICより12km 25分
※駐車場の収容台数300台(無料)

お問い合わせ先

〒376-0132 群馬県桐生市新里町 鶴ヶ谷460-1
TEL 0277-74-6441 FAX 0277-74-6466

公式HP



公式X



ぐんま昆虫の森

検索

2025

スペシャルプログラム

開催日や受付時間、場所はホームページや館内のプログラム案内でご確認ください。

自然観察会

ぐんま昆虫の森のフィールドで季節ごとにみられる昆虫たちを観察します。



- 5月 オトシブミ
- 9月 秋の野山の昆虫
- 10月 水生昆虫
- 1月 朽ち木の中の昆虫
- 3月 土の中の生き物

Night Tour! 夜の観察会

●ホタル観賞会
6月上旬予定
開催については5月中旬に決定し、HPでお知らせいたします。

●夜の雑木林の昆虫探検
7月下旬予定
開催については7月上旬に決定し、HPでお知らせいたします。

昆虫ふれあい体験

生きてハラクレスオオカブトやギラファノギリクワガタと触れ合える!



不定期開催

昆虫専門員のむしむしトーク

昆虫専門員が昆虫たちのくらしや飼ひ方について解説します。



- 5月 ゲンゴロウ
- 10月 タガメ
- 2月 オオゴマダラ

里山生活体験

豊かな自然の中に建つかやぶき民家で農業体験、染め物体験などができます。



- 5月 落花生種まき、田植え
- 9月 栗のイガ染め
- 10月 稲刈り、落花生掘り
- 11月 竹ぼっくり作り
- 12月 くちなし染め
- 1月 まゆ玉飾り作り

養蚕体験

5~10月:カイコの観察・カイコ桑くれとふれあい・カイコガの観察とふれあい
6・8・10月:まゆかき
(その他、座ぐり、糸取り体験など随時開催)



昆虫教室

標本作りなどさまざまな体験ができます。
※対象:小学3年生以上

- 6月 コハクの中の虫さがし
- 10月 標本づくり
- 2月 化石さがし

プログラムに注意

- 上記以外にもプログラムを実施する予定です。
- 体験料が必要なプログラムがあります。
- 小学生以下は保護者同伴でお願いいたします。
- 原則、プログラムは事前予約が必要です。
- プログラム開催日の1ヵ月前までに、ホームページで開催日、内容、申込方法をお知らせします。
- プログラムの内容や開催日は、予告なしに変更する場合があります。

詳しくはこちら!



2025 昆虫エキシビジョン

第22回 企画展

ぐんま昆虫の森 企画展 20年のあゆみ

2025年7月12日(土)~10月28日(火)

夏の特別展

カブトシ・クワガタシのすべてがわかる!

カブト・クワガタ展

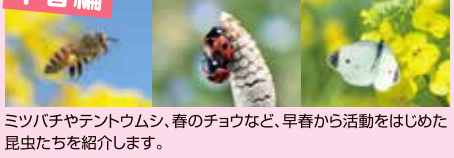
Rhinoceros Beetles / Stag beetles exhibition
2025年7月12日(土)~8月31日(日)

春

季節展 虫たちの季節がやってきた!

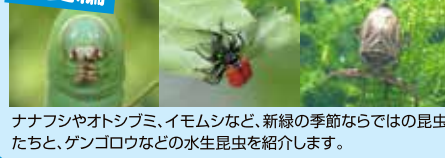
夏

第1部 早春編 2025年3/1(土)~4/20(日)



ミツバチやテントウムシ、春のチョウなど、早春から活動をはじめた昆虫たちを紹介します。

第2部 初夏編 2025年4/24(木)~7/6(日)



ナナフシやオトシブミ、イモムシなど、新緑の季節ならではの昆虫たちと、ゲンゴロウなどの水生昆虫を紹介します。

第20回 「虫の絵」作品展



会期 2025年11月2日(日)から12月26日(金)まで
県内の小学生が夏休みの間に描いた「虫の絵」を展示します。

秋

秋の野山の昆虫展



会期 2025年9月6日(土)から10月28日(火)まで
会場 昆虫観察館1階
バッヤやカマキリ、トンボなど秋に見られる昆虫や、鳴く虫について展示します。

昆虫たちの冬越し展



会期 2026年1月10日(土)から2月23日(月)まで
会場 昆虫観察館2階 冬越しする昆虫たちを紹介いたします。

第20回 フォトコンテスト 作品展



キッズ部門では 子どもたちの写真を大募集!!
会期 2026年1月10日(土)から2月23日(月)まで
募集期間 2025年8月1日(金)から10月31日(金)まで
昆虫の写真や、昆虫と人とのふれあいの写真を展示します。