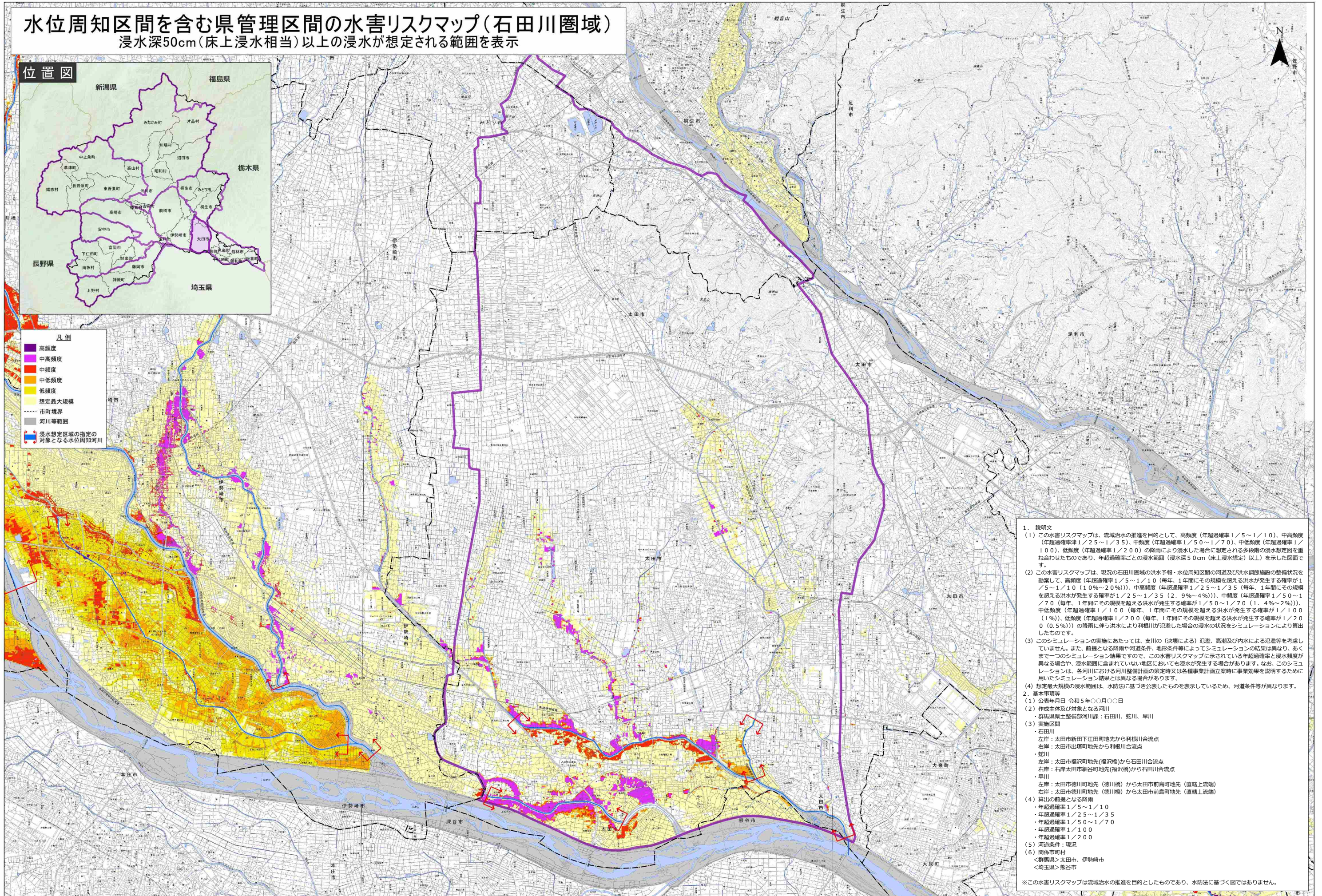


水位周知区間を含む県管理区間の水害リスクマップ(石田川圏域)

浸水深50cm(床上浸水相当)以上の浸水が想定される範囲を表示

位置図



1. 説明文
(1) この水害リスクマップは、流域治水の推進を目的として、高頻度(年超過確率1/5~1/10)、中高頻度(年超過確率1/25~1/35)、中頻度(年超過確率1/50~1/70)、中低頻度(年超過確率1/100)、低頻度(年超過確率1/200)の降雨により浸水した場合に想定される多段階の浸水想定図を重ね合わせたものであり、年超過確率ごとの浸水範囲(浸水深50cm(床上浸水想定)以上)を示した図面です。
(2) この水害リスクマップは、現況の石田川圏域の洪水予報・水位周知区間の河道及び洪水調節施設の整備状況を勘案して、高頻度(年超過確率1/5~1/10(毎年、1年間にその規模を超える洪水が発生する確率が1/5~1/10(10%~20%))),中高頻度(年超過確率1/25~1/35(毎年、1年間にその規模を超える洪水が発生する確率が1/25~1/35(2.9%~4%))),中頻度(年超過確率1/50~1/70(毎年、1年間にその規模を超える洪水が発生する確率が1/50~1/70(1.4%~2%))),中低頻度(年超過確率1/100(毎年、1年間にその規模を超える洪水が発生する確率が1/100(1%))),低頻度(年超過確率1/200(毎年、1年間にその規模を超える洪水が発生する確率が1/200(0.5%)))の降雨に伴う洪水により利根川が氾濫した場合の浸水の状況をシミュレーションにより算出したものです。
(3) このシミュレーションの実施にあたっては、支川の(決壊による)氾濫、高潮及び内水による氾濫等を考慮していません。また、前提となる降雨や河道条件、地形条件等によってシミュレーションの結果は異なり、あくまで一つのシミュレーション結果ですので、この水害リスクマップに示されている年超過確率と浸水頻度が異なる場合や、浸水範囲に含まれていない地区においても浸水が発生する場合があります。なお、このシミュレーションは、各河川における河川整備計画の策定時又は各種事業計画立案時に事業効果を説明するために用いたシミュレーション結果とは異なる場合があります。
(4) 想定最大規模の浸水範囲は、水防法に基づき公表したものを表示しているため、河道条件等が異なります。

2. 基本事項等
(1) 公表年月日 令和5年〇〇月〇〇日
(2) 作成主体及び対象となる河川
・群馬県県土整備部河川課:石田川、蛇川、早川
(3) 実施区間
・石田川
左岸:太田市新田下江田町地先から利根川合流点
右岸:太田市出塚町地先から利根川合流点
・蛇川
左岸:太田市福沢町地先(福沢橋)から石田川合流点
右岸:右岸太田市細谷町地先(福沢橋)から石田川合流点
・早川
左岸:太田市徳川町地先(徳川橋)から太田市前島町地先(直轄上流端)
右岸:太田市徳川町地先(徳川橋)から太田市前島町地先(直轄上流端)

(4) 算出の前提となる降雨
・年超過確率1/5~1/10
・年超過確率1/25~1/35
・年超過確率1/50~1/70
・年超過確率1/100
・年超過確率1/200

(5) 河道条件:現況
(6) 関係市町村
<群馬県>太田市、伊勢崎市
<埼玉県>熊谷市

※この水害リスクマップは流域治水の推進を目的としたものであり、水防法に基づく図ではありません。

