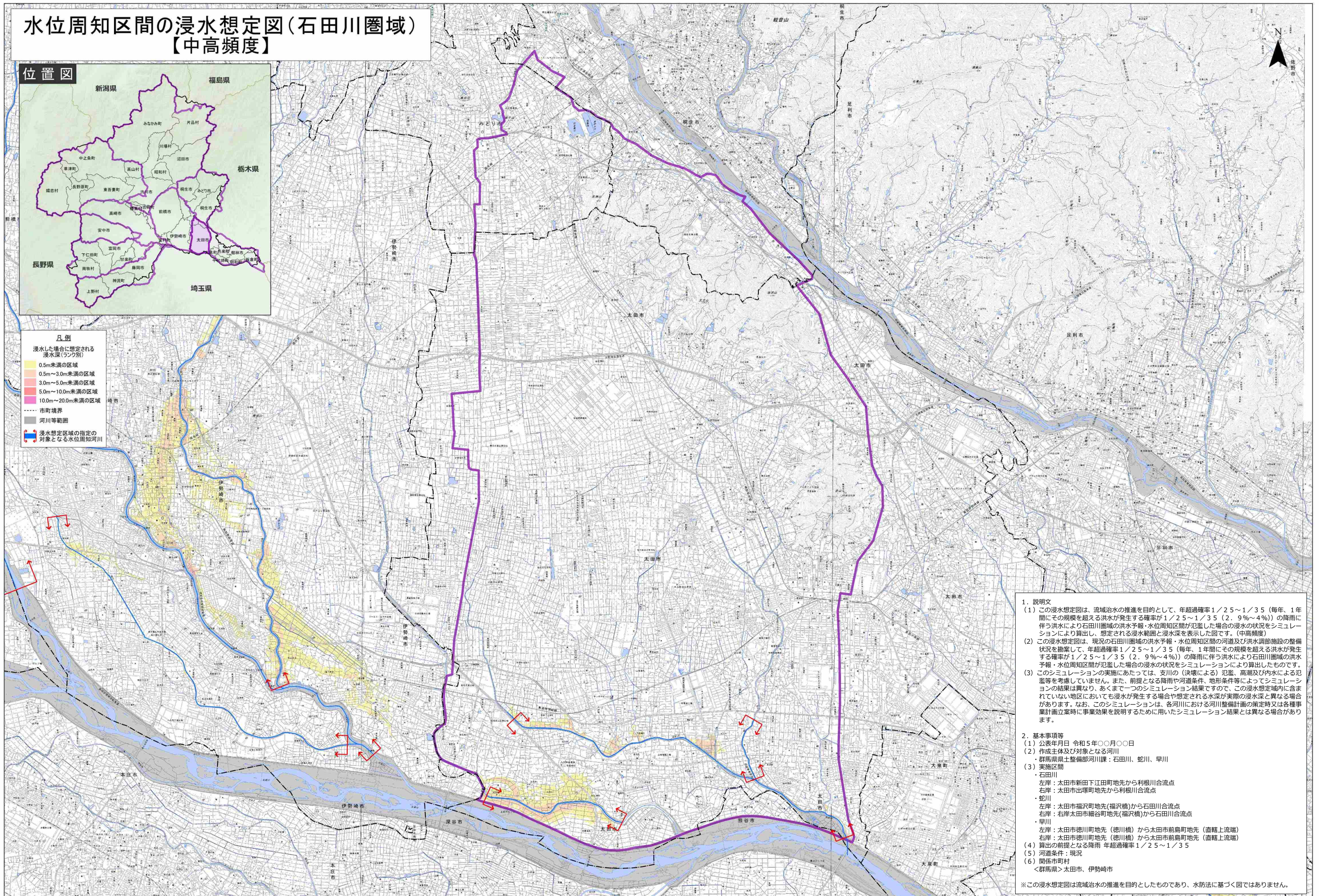


# 水位周知区間の浸水想定図(石田川圏域) 【中高頻度】



**1. 説明文**

(1) この浸水想定図は、流域治水の推進を目的として、年超過確率1/25~1/35(毎年、1年間にその規模を超える洪水が発生する確率が1/25~1/35(2.9%~4%))の降雨に伴う洪水により石田川圏域の洪水予報・水位周知区間が氾濫した場合の浸水の状況をシミュレーションにより算出し、想定される浸水範囲と浸水深を表示した図です。(中高頻度)

(2) この浸水想定図は、現況の石田川圏域の洪水予報・水位周知区間の河道及び洪水調節施設の整備状況を勘案して、年超過確率1/25~1/35(毎年、1年間にその規模を超える洪水が発生する確率が1/25~1/35(2.9%~4%))の降雨に伴う洪水により石田川圏域の洪水予報・水位周知区間が氾濫した場合の浸水の状況をシミュレーションにより算出したものです。

(3) このシミュレーションの実施にあたっては、支川の(決壊による)氾濫、高潮及び内水による氾濫等を考慮していません。また、前提となる降雨や河道条件、地形条件等によってシミュレーションの結果は異なり、あくまで一つのシミュレーション結果ですので、この浸水想定域に含まれていない地区においても浸水が発生する場合があります。なお、このシミュレーションは、各河川における河川整備計画の策定時又は各種事業計画立案時に事業効果を説明するために用いたシミュレーション結果とは異なる場合があります。

**2. 基本事項等**

(1) 公表年月日 令和5年〇〇月〇〇日

(2) 作成主体及び対象となる河川  
・群馬県土木整備部河川課：石田川、蛇川、早川

(3) 実施区間  
・石田川  
左岸：太田市新田下江田町地先から利根川合流点  
右岸：太田市出塚町地先から利根川合流点  
・蛇川  
左岸：太田市福沢町地先(福沢橋)から石田川合流点  
右岸：右岸太田市細谷町地先(福沢橋)から石田川合流点  
・早川  
左岸：太田市徳川町地先(徳川橋)から太田市前島町地先(直轄上流端)  
右岸：太田市徳川町地先(徳川橋)から太田市前島町地先(直轄上流端)

(4) 算出の前提となる降雨 年超過確率1/25~1/35

(5) 河道条件：現況

(6) 関係市町村  
＜群馬県＞太田市、伊勢崎市

※この浸水想定図は流域治水の推進を目的としたものであり、水防法に基づく図ではありません。

