

# インフルエンザ警報発令!

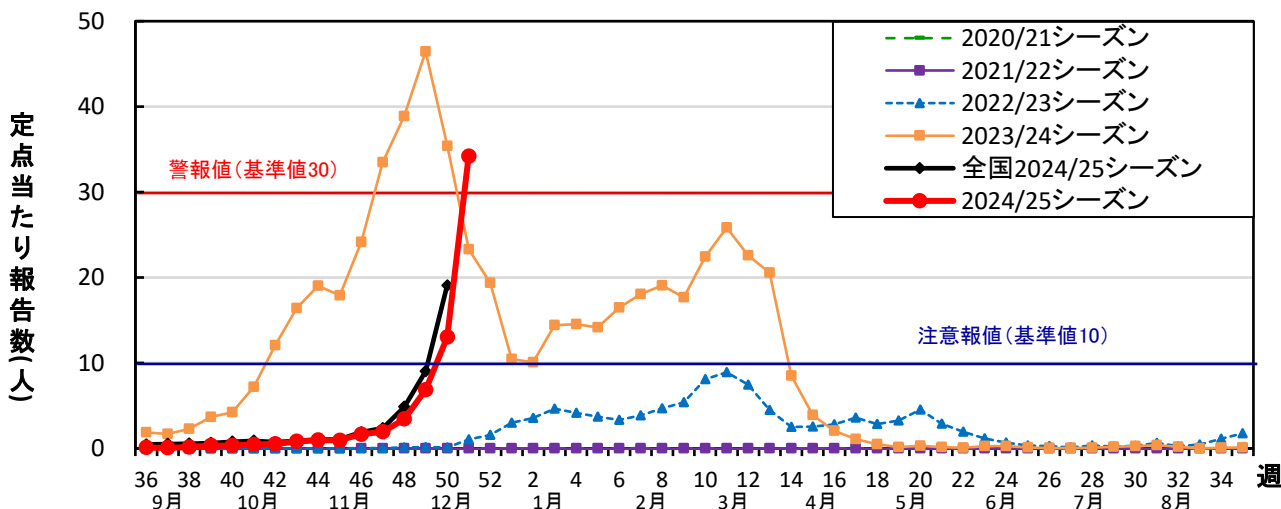
## ◆ 県内の最新の流行状況 2024年第51週 (12月16日~12月22日)

- 県全体で1医療機関当たりの患者報告数が34.18で、警報値(基準値30)を上回り、県内でインフルエンザ警報が発令されました。
- 地域別では、富岡地域(63.67)、利根沼田地域(60.67)、藤岡地域(38.67)などから多くの報告がありました。

※ ( ) 内: 定点当たり報告数(人)、1医療機関当たりの患者報告数のこと。

- 定点医療機関からの報告では、A型が流行しています。
- インフルエンザ様疾患による学校の臨時休業(学級閉鎖等)も急増しています。

インフルエンザ患者報告数推移



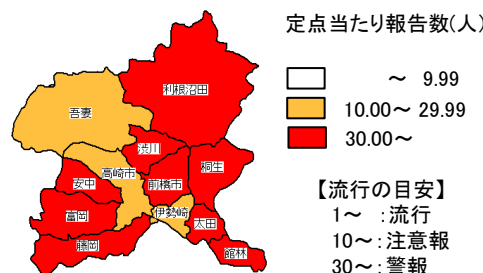
## ◆ かからないためには?

- 帰宅時や調理の前後、食事前などこまめに手を洗いましょう。
- できるだけ人混みを避けましょう。
- 十分な休養とバランスのとれた栄養摂取を心がけましょう。
- こまめに換気をしましょう。

## ◆ うつさないためには?

- くしゃみや咳が出るときは咳エチケットを心がけましょう。
  - ・ マスクをつける
  - ・ 鼻と口をティッシュペーパーで覆う
  - ・ 袖や上着の内側で覆う
  - ・ マスクをしていても顔は人からそむける
- 手で覆って咳やくしゃみをした場合は手を洗いましょう

地域別報告状況 (2024年第51週現在)



★ 県内のインフルエンザの詳細情報はこちら <https://www.pref.gunma.jp/page/3297.html>

\*この情報に関するお問い合わせ先: 群馬県感染制御センター(群馬県衛生環境研究所)

TEL: 027-232-4881 E-mail: kansenseigyoc@pref.gunma.lg.jp

