



## コープぐんま奨学金制度

# 2025年度 奨学生を募集します

ひとり親家庭の高校生を対象とした、返済不要の給付型奨学金です。

### 応募資格

群馬県在住のひとり親家庭（両親がいない方も含む）の高校生・高等専門学校生（2025年4月に高等学校・高等専門学校に入学される方）。  
お申し込みには収入制限があります。詳しくは募集要項をご覧ください。

### 募集人数

**30名** 収入と学業（成績）が選考基準となります。家庭の収入を重視しながら、学業に励んでもらうため、2つの基準で判断します。

### 奨学金

月額1万円／3年間給付

### 申請締切

**2025年4月4日（金）必着** ※申請書類は郵送のみで受け付けます。

### 必要書類

- 募集要項、申請書類はコープぐんまホームページからダウンロードできます。メールで資料請求していただくこともできます。
- 上記での入手ができない方は、下記お問い合わせ先までお電話でご請求ください。

### 申請書類

- ①コープぐんま奨学金申請書
- ②昨年の収入の分かるもの（令和6年源泉徴収票など）
- ③個人調査書
- ④「合格通知書」のコピー、または「入学金振込書類」のコピー

2025年度  
募集案内



メール



- 採用の可否については、5月下旬にお知らせします。
- 奨学金は、6月末より年3回に分けて振り込みます。
- 奨学金の受け取りには保護者または本人がコープぐんまの組合員であることが必要です。

お問い合わせ：コープぐんま奨学金事務局（総合企画室）



**0120-52-9638**（月～金／9:00～17:00）

奨学金制度について



コープぐんま奨学金制度は組合員の皆さんからの支援で成り立っています。  
この制度を支える奨学金応援サポーターについては、裏面をご覧ください。

co-op  
コープデリ

コープぐんま

「ともに」の力で、笑顔の明日を



# CO-OP

## ともに はぐくむ 暮らしと未来

私たちは、一人ひとりが手を取りあって、一つひとつの暮らしの願いを実現します。  
私たちは、ものと心の豊かさが調和し、安心してらせるまちづくりに貢献します。  
私たちは、人と自然が共生する社会と平和な未来を追求します。

### コープぐんま 奨学金制度について



現在、日本の子どもの7人に1人は貧困状態にあると言われています。生活が苦しい状態にある家庭のお子さんが将来への夢をあきらめることなく社会に出られるよう、少しでも後押しすることを目指して、奨学金制度を設立しました。生活がより困難な状況にある「ひとり親」家庭のお子さんの高校生活を組合員どうしの助け合いの力で支える取り組みです。

### コープぐんまの 奨学金の資金は、 どこから出て いるのですか？



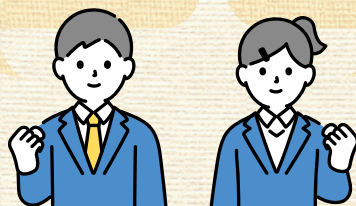
コープぐんま組合員の募金が原資となっています。お預かりした募金は全て奨学金として使われます。(チラシ等の広報経費、事務経費はコープぐんま負担です。)

「奨学金応援サポーター」は毎月100円単位の募金で、コープぐんまのひとり親家庭(両親がいない方も含む)の高校生への奨学金給付事業を応援する組合員さんです。

#### 奨学生の声

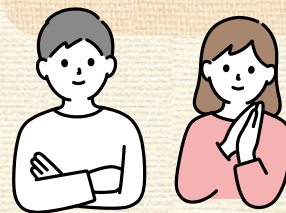
今学期は特に集中して勉強に取り組むことができ、苦手だった英語にも積極的に向かい合いベストを尽くしました。またラグビー部の活動では、怪我をしながらも最後まで戦い抜き先輩たちと全力で協力しました。また新たな気持ちで、来年に向けて頑張りたいと思います。

最近は部活のイベントが頻繁にあるので毎日遅くまで練習をしていて、とても忙しい日々を送っています。年末まで修学旅行や検定、定期試験もあるので体に気をつけながらがんばりたいと思っています。これからもよろしくお願いします。



#### 奨学金応援サポーターからの 励ましの声

部活や勉強に励み、新しい友人関係に恵まれながら、日々楽しく過ごしている姿を想像して、こちらも嬉しくなりました。高校生活はあっという間だと思うので、悔いのないよう何でもチャレンジしてみてください。



お問い合わせ

コープぐんま奨学金事務局 (総合企画室)

☎ 0120-52-9638 (月～金 / 9:00～17:00)

Webサイト



〒376-8523 桐生市相生町1-111