

## **GUNMA FASHION MARKET（ぐんまファッションマーケット）を 開催します！**

国内屈指の繊維産地として知られている群馬県では、老舗工場によるファクトリーブランドの立ち上げや、繊維企業と協業するため県外からクリエイターが移住してくるなど、様々な新しい動きがあります。

今回、こうしたファクトリーブランド等を一堂に集めたイベントを、群馬県庁で初めて開催します。

繊維産業をはじめとした地場産業の先進的な取組や魅力を体感できる展示・販売イベントとなっています。是非、ご来場ください。

### 1 日時・会場

令和7年2月11日（火・祝） 午前10時30分～午後5時  
群馬県庁1階 県民ホール・県民広場（前橋市大手町1-1-1）

### 2 内容 ※詳細は別添チラシ参照

- ・県内外の魅力的なファクトリーブランド等による製品展示・販売
- ・繊維産業関連のワークショップ
- ・サウナスパ製品の展示、体験
- ・移動式サウナによるサウナ体験 等

### 3 入場料

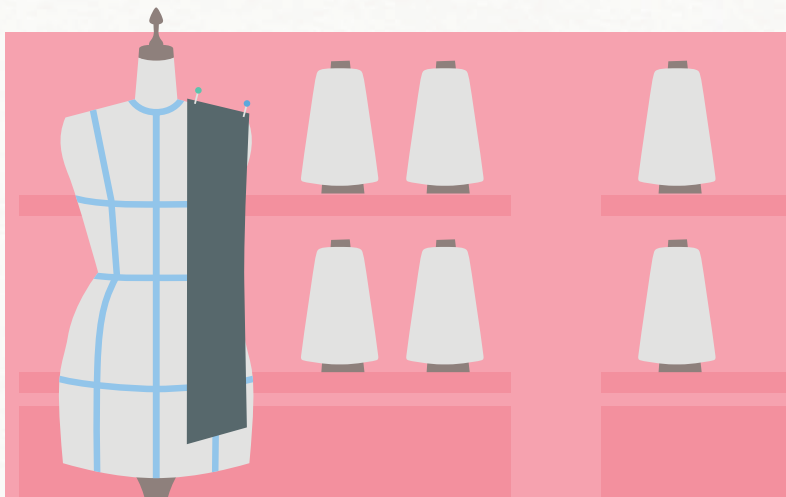
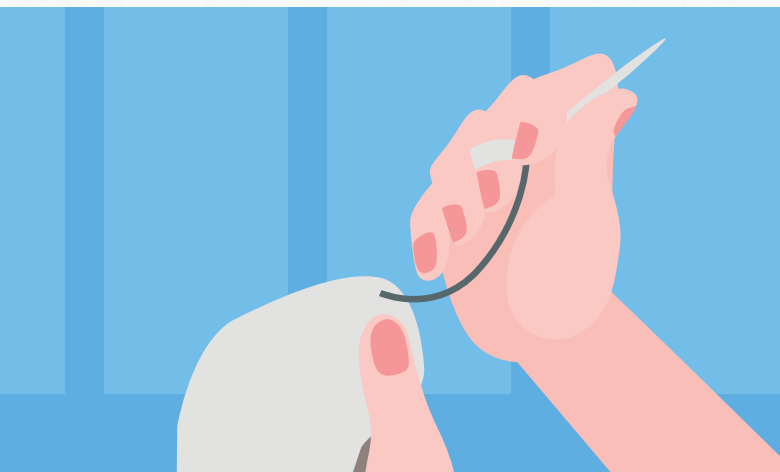
無料

### 4 主催

群馬県

### 5 お問い合わせ

群馬県 産業経済部地域企業支援課 ものづくりイノベーション室 地場産業係  
TEL：027-226-3358  
メール：jibasan@pref.gunma.lg.jp



伝統と革新を  
体感できる /  
展示・販売  
イベント!

# GUNMA FASHION MARKET

ぐんまファッションマーケット

日程 **2025.2.11 火・祝** 時間 **10:30 — 17:00**

場所 **群馬県庁 1階県民ホール・県民広場**

“繊維の聖地”群馬にデザイン性と機能性を兼ね備えた洋服やアクセサリ、  
普段使いのバッグや履物など、群馬県内外の魅力的な  
ファクトリーブランドと、職人たちの手仕事で光る製品の数々が集結。

メガネ移動販売車

移動式サウナ

**「JINS GO」& 「サバス」もやってくる!**



※写真はイメージです。



## 出展ブランド一覧

群馬県内外のブランドと職人たちの素晴らしい技術が織りなすアイテムが大集合! 実際にご手に取って製品の魅力をご体感ください。



SILKKI



to touch



000  
TRIPLE O

群馬県からは全11ブランドが出展! ここにしかない出会いをお楽しみください

104 collection

色創館<sup>®</sup>  
shiki sou kan

Sawtooth  
Roof<sup>®</sup>  
MADE IN KORYU  
Craftsmanship  
Expressed  
Thorough Traditions

Chavim  
BY SUSAI WEAVES

North Light

SWEATER MAN

masoom

Yarn Tales

群馬初上陸の県外ブランドも特別出展



福岡



東京



兵庫

うなぎの寝床

UNFOLK  
CLASSIC

hatsutoki

各ブランドの詳細は下記Instagramで随時紹介!!

このほか県内で活動する職人さんのウェアラブルな“手仕事”の品もセレクト販売!

無料ワークショップ ※一部有料コンテンツがございます。

## サウナ&SPA エリア

「リトリート」という新たな視点から県内地場産業の活性化をすべく、豊かなアイデアと発想のもと開発されたサウナ&SPA関連グッズをご紹介します。



国内初の路線バスを使った移動式サウナバス「サバス」が登場!

「サバス」体験ブース

着衣のままご利用いただく非日常のサウナ体験



時間 | 10:30~17:00

定員 | 各回 10名様

※お一人様10分ごとに入れ替え制となります。  
※最終入場 16:50

JINS サウナでもお風呂でも使えるJINS SAUNAをはじめとするアイウェアの数々をお試しいただけます。



EVERYPAN  
エブリパン

みんなが愛する味に、全力でほんのひと工夫。選び抜いた素材を

使って、できたて、つくりたてをおとどけます。



### 新感覚 ふろしき包み方講座

暮らしに役立つおしゃれなふろしきの活用術をご紹介します  
ふろしきの持参は不要!  
講座で使用したふろしきはプレゼントいたします。

時間

- ①11:00~
- ②13:00~
- ③14:00~
- ④15:00~
- ⑤16:00~



定員 | 各回先着 6名様



### いせさき銘仙はぎれ ワークショップ

伝統工芸品であるいせさき銘仙のはぎれを使ったコースターづくり

時間

- ①11:00~
- ②13:00~
- ③14:00~

定員 | 各回先着 10名様



### オリジナル 手ぬぐい染体験

手ぬぐいやバック、巾着などに染付ができるワークショップ

時間 | 10:30~

定員 | 先着 30名様

※10:30より整理券配布いたします。



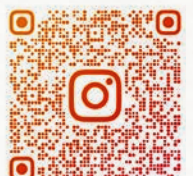
### JINS PARKの はぎれワークショップ

ファクトリーブランドのはぎれを使った子ども向けワークショップ

時間 | 10:30~

定員 | 先着 30名様

@JIVA\_GUNMA



お問い合わせ

群馬県 産業経済部 地域企業支援課

〒371-8570

群馬県前橋市大手町1-1-1

☎ 027-226-3358

各ブランドの詳細やイベント情報はInstagramにて随時更新