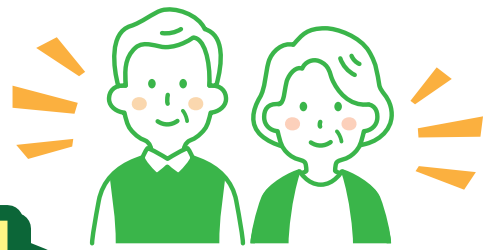


# ぐーちょき シニアパスポートのご案内



ぐんまちょい得シニアパスポート（ぐーちょきシニアパスポート）を協賛店で提示すると、割引やプレゼントなど、様々な「ちょい得」サービスを受けられます。

## 本事業の目的及び対象者

### 【目的】

- 高齢者の積極的な外出を促し、地域との交流や自身の健康維持につなげていただくことを主な目的としています。

### 【対象者】

- 群馬県内に在住している65歳以上の方が対象となります。

## 協賛店のサービス

- ぐーちょきシニアパスポートを協賛店で提示すると、割引などのサービスを受けられます。
- サービス内容は、お店ごとに異なります。
- サービスは、協賛店のご厚意により提供されるものです。
- 群馬県ホームページに協賛店一覧を掲載しています。  
なお、内容が変更となる場合もありますので、本パスポート使用の際に、店舗等にご確認ください。

〈群馬県ホームページ〉

<https://www.pref.gunma.jp/page/2151.html>

または「ぐーちょきシニア」で検索

## 取得方法〈カード版〉

### 【取得場所】

- 市役所及び町村役場の高齢福祉担当窓口等

### 【取得方法】

- 配付を希望されるご本人が、窓口にお越しください。
- 介護保険被保険者証や運転免許証などの、氏名・住所・生年月日が確認できるものを提示してください。

### 【注意事項】

- 取得した65歳以上のご本人が携行してください。
- 再発行については、窓口にお問合せください。

カード表面



カード裏面

（ふりがな）	
氏 名：	_____
生 年 月 日：	明記 大正 _____ 年 月 日 血液型： _____ 型+ _____ 配相
住 所：	_____
緊急連絡先：	☎（ _____ ） _____（ _____ ） 様方
かかりつけ医：	☎（ _____ ） _____
群馬県行政課 027-226-2562	
このカードは他人に譲渡・貸与することはできません。 ※65歳以上のご本人様が携行してください。	



デジタル版の取得方法は裏面に掲載しています。

# 取得方法〈デジタル版〉

デジタル版は  
ご自宅からでも、いつでも取得できます！  
スマホひとつで利用できます！

## 【取得方法】

- 1 「LINE」アプリをインストール  
※アプリを持ってるのは2へ



LINEアプリ



App Store  
(iPhone用)



Google Play  
(Android用)

- 2 LINEで「群馬県デジタル窓口」を友だちに追加

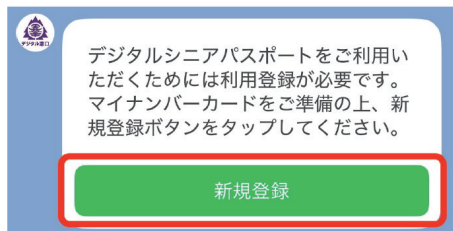
「群馬県デジタル窓口」の  
友だち追加はこちらから ▶



- 3 LINEのトークから「群馬県デジタル窓口」を開き、  
メニューから「健康」の「シニアパスポート」のアイコンを押してください。



- 4 「新規登録」より進んでください。  
※群馬県ホームページにマニュアルを掲載



- 利用規約の同意
- マイナンバーカード受領時に設定した  
署名用電子証明書パスワードの入力
- マイナンバーカードの読み取り

**取得完了**

デジタル版の詳しい  
取得方法(マニュアル)  
はこちらから



【群馬県ホームページ】

※実際の画面と一部異なる場合があります。

※デジタル版の取得には「マイナンバーカード」と「マイナンバーカード受領時に設定した署名用電子証明書パスワード(6~16文字の英数字)」が必要となります。

お問合せ先

群馬県 健康福祉部 福祉局 介護高齢課 企画・介護保険係

電話：027-226-2562