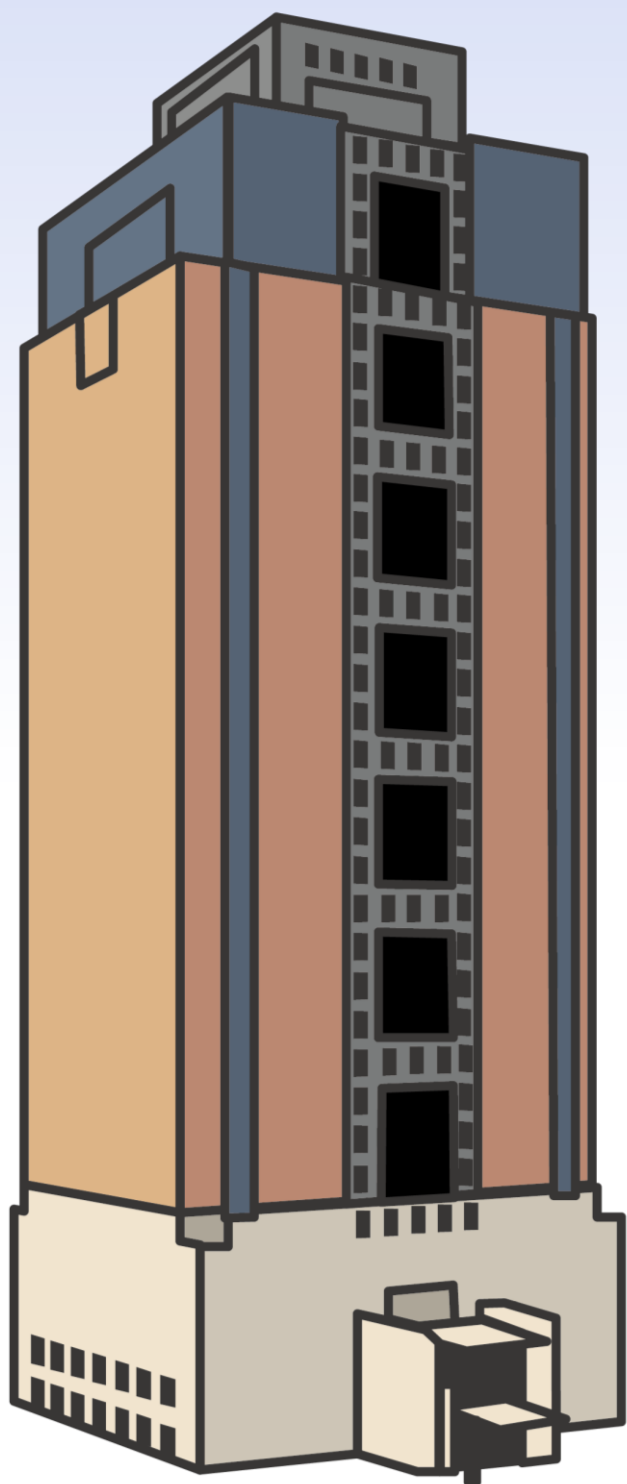


群馬県福祉プラン (令和2年度～令和7年度)

県民誰もが安心して暮らせる地域共生社会を目指して



はじめに

人口減少・少子高齢化の進展や雇用状況の変化、地域社会の変化等の中、8050 問題やダブルケアなど、世帯が抱える課題が複合化・複雑化し、高齢者・障害者・子ども等の分野・対象者ごとに整備された公的支援制度では対応が難しい事例が顕在化しています。



こうした状況を踏まえ、人々が様々な生活課題を抱えながらもそれぞれの地域で自分らしく暮らしていけるよう、地域住民等が支え合い、一人ひとりの暮らしと生きがい、地域を共に創っていくことのできる地域共生社会を構築していくために、

「群馬県福祉プラン(令和2年度～令和7年度)」を策定しました。

本計画は、総合計画の「福祉分野」における最上位計画として、本県の福祉施策を推進するための指針となるものです。

地域共生社会づくりの推進を中心に据え、基本理念である「県民誰もが安心して暮らせる地域共生社会づくり」を実現するため、「共に支え合う地域づくり」、「地域を支える仕組みづくり」、「福祉を支える人づくり」の3つの基本目標を設定し、総合的かつ計画的に取り組を進めてまいります。

県民、市町村、関係機関及び関係団体の皆様には、一層の御理解と御協力をお願い申し上げます。

結びに、本計画の策定にあたり、貴重な御意見、御審議をいただきました群馬県社会福祉審議会委員の皆様をはじめ、関係各位に深く敬意を表しますとともに、心から感謝を申し上げます。

令和2年3月

群馬県知事

山本 一太

第1章 計画策定

1 計画策定の趣旨

現行の「群馬県福祉プラン」の計画期間が、令和元年度（2019年度）で満了となることから、令和2年度（2020年度）を始期とする計画を策定するものです。

当計画では、人々が様々な生活課題を抱えながらもそれぞれの地域で自分らしく暮らしていけるよう、地域住民等が支え合い、一人ひとりの暮らしと生きがい、地域を共に創っていくことのできる地域共生社会の実現を目指します。

また、市町村の地域福祉の推進を支援するための基本的方針を示し、各市町村の実情に応じた取組の促進を図るとともに、多岐にわたる福祉分野の施策を統括し、本県の福祉施策を推進するための指針となるものです。

なお、社会情勢の変化、制度改正及び総合計画をはじめとする他計画との調和を図るため、必要に応じて計画内容の見直しを行います。

2 計画の位置付け

- (1) 群馬県総合計画の個別計画であり、福祉分野における最上位計画となるものです。
- (2) 社会福祉法（昭和26年法律第45号）第108条の規定に基づく都道府県地域福祉支援計画として位置付けるものです。

3 計画期間

令和2年度（2020年度）を初年度とし、令和7年度（2025年度）を最終年度とする

6か年計画とします。

第5章

計画の推進

1 点検・評価・公表

計画の実施状況について、定期的に数値目標等をもとに自己評価を行うとともに、群馬県社会福祉審議会において、第三者による点検・評価を実施し、評価結果を県のホームページで公表します。

【数値目標一覧】

No.	指標	現状		目標	
		数値	年度	数値	年度
基本目標1：共に支えあう「地域づくり」					
住民に身近な圏域において、住民が主体的に地域課題を把握して解決を試みる「地域づくり」を支援します。					
1	子どもの居場所地域ネットワーク数	3箇所	(H30年度)	13箇所	(R6年度)
2	「人にやさしい福祉のまちづくり条例」適合証の交付数	104件	(H30年度)	140件	(R8年度)
3	チームオレンジ等設置市町村数	2市町村	(R1年度)	35市町村	(R8年度)
4	介護予防に資する通いの場への65歳以上の参加者数及び割合	22,159人 (3.9%)	(H30年度)	47,500人 (8.0%)	(R7年度)
基本目標2：地域を支える「仕組みづくり」					
市町村域、または市町村を越えた広域において、地域で解決できない課題の解決を図るため、多機関の協働による専門的・包括的な相談支援体制構築等の「仕組みづくり」を推進します。					
5	こども家庭センターの設置市町村数	7箇所	(R6年度)	35市町村	(R8年度)
6	成年後見制度中核機関の設置市町村数	0市町村	(H30年度)	35市町村	(R7年度)
7	生活困窮者就労準備支援事業実施市町村数	3市町村	(H30年度)	35市町村	(R7年度)
8	生活困窮世帯等への学習・生活支援実施市町村数	33市町村	(H30年度)	35市町村	(R7年度)
9	市町村地域福祉計画策定市町村数	28市町村	(R1年度)	35市町村	(R6年度)
10	包括的な支援体制の構築市町村数	4市町村	(R3年度)	14市町村	(R8年度)
基本目標3：福祉を支える「人づくり」					
福祉サービスを支える人材の確保や資質向上を図るとともに、福祉活動等の住民参加を促進し、多様な福祉ニーズに対応する「人づくり」に取り組みます。					
11	群馬県福祉マンパワーセンター紹介者採用件数	210件	(R3年度)	300件	(毎年度)
12	群馬県福祉マンパワーセンター研修参加者数	1,001人	(H30年度)	1,100人	(毎年度)
13	介護職員数	34,719人	(H29年度)	40,843人	(R7年度)