

第50回衆議院議員総選挙（小選挙区選出議員選挙）における 年齢別投票状況に係る調査結果について

【概要】

- 本調査は県内35市町村ごとに標準的な投票率を示している投票区を1ヶ所抽出し、年齢別の投票状況を集計した上で、その結果を年代別・年齢別にまとめたものです。
- したがって、抽出された投票区を集計した「抽出計」の投票率は「県全体計」の投票率と一致しません。
- 今回選挙の年代別投票率をみると、80歳以上を除き前回衆院選を下回る結果となりました。

〈年代別投票率の推移〉

(単位：%)

	10歳代	20歳代	30歳代	40歳代	50歳代	60歳代	70歳代	80歳以上	抽出計	県全体計
第50回衆院選 (令和6年)	38.19	32.24	40.84	47.97	55.86	66.43	68.09	47.79	53.15	49.92
群馬県知事選 (令和5年)	19.38	16.35	21.44	27.12	33.91	43.35	44.62	33.87	32.86	29.65
第26回参院選 (令和4年)	38.93	34.64	43.36	50.26	56.42	63.94	62.68	41.77	51.97	48.49
第49回衆院選 (令和3年)	42.78	35.58	43.50	54.46	61.60	71.26	71.39	47.10	57.19	53.89
群馬県知事選 (令和元年)	30.50	31.37	38.17	46.78	56.74	63.54	64.62	42.46	50.53	48.51
第25回参院選 (令和元年)	30.14	30.40	37.99	46.82	56.40	63.41	64.93	42.88	50.39	48.18

※本調査は、国政選挙及び知事選挙ごとに実施。

- 18歳及び19歳の選挙人の投票状況については以下のとおりです。
- 今回選挙と前回衆院選（抽出調査）を比較すると、18歳の投票率は0.6ポイント、19歳の投票率は8.99ポイントそれぞれ低下しています。

〈18歳・19歳の投票率〉

(単位：%)

	群馬県			(参考) 全国		
	18歳	19歳	計	18歳	19歳	計
第50回衆院選 (令和6年)	48.80	27.88	38.19	49.21	36.67	43.06
群馬県知事選 (令和5年)	23.24	15.71	19.38	—	—	—
第26回参院選 (令和4年)	43.16	34.39	38.93	40.06	30.66	35.42
第49回衆院選 (令和3年)	49.40	36.87	42.78	50.36	35.93	43.21
群馬県知事選 (令和元年)	35.22	25.84	30.50	—	—	—
第25回参院選 (令和元年)	34.82	25.39	30.14	35.62	28.83	32.28

第50回衆議院議員総選挙(小選挙区選出議員選挙)における 年齢別投票状況について

群馬県選挙管理委員会

1 調査方法

この調査は、令和6年10月27日に執行された第50回衆議院議員総選挙(小選挙区選出議員選挙)において、県内の市町村ごとに標準的な投票率を示している投票区を1ヶ所抽出し、投票状況を調査。その結果を年代別、年齢別にまとめたものである。(※ 抽出した投票区が指定在外選挙投票区の場合、在外投票分も含めている。)

したがって、抽出された投票区を集計した投票率は、県全体の投票率と一致しない。

- 抽出投票区数： 35 (市町村ごとに1投票区を抽出。県内総投票区数： 880投票区)
- 抽出投票区有権者数： 56, 381人 (県内全当日有権者数(1, 580, 737人)の3. 57%)
- 抽出投票区投票者数： 29, 964人(県内全投票者数(789, 170人)の3. 80%)
- 抽出投票区投票率： 男性 53. 70%、女性 52. 60%、男女計 53. 15%
(県全体の投票率： 男性 50. 65%、女性 49. 22%、男女計 49. 92%)

2 結果概要

(1) 過去の衆議院議員総選挙との比較[表1、図1]

小選挙区制が導入された第41回から今回までの10回の衆院選における推移をみると、県全体計の投票率は第45回から低下傾向にあり、今回は、過去最低を記録した。また、年代別投票率をみると、80歳以上を除き前回は下回る結果となった。

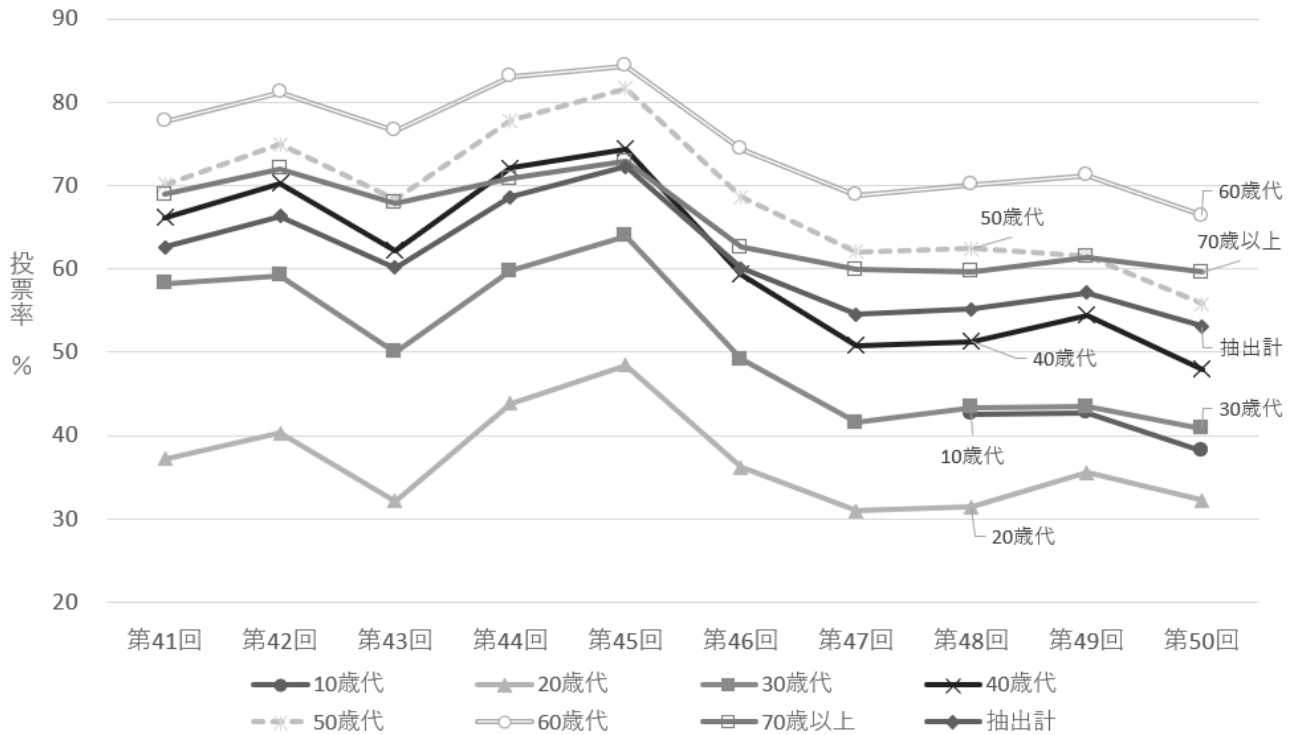
表1 過去の衆院選における年代別投票率比較

(単位：%)

	10歳代	20歳代	30歳代	40歳代	50歳代	60歳代	70歳以上	抽出計	県全体計
第41回	—	37.19	58.26	66.21	70.13	77.70	68.98	62.64	60.31
第42回	—	40.26	59.24	70.32	74.97	81.21	72.06	66.34	63.28
第43回	—	32.14	50.03	62.25	68.32	76.59	67.95	60.14	57.90
第44回	—	43.85	59.78	72.09	77.80	83.13	70.85	68.61	66.29
第45回	—	48.44	64.00	74.38	81.72	84.41	72.89 (82.31) (59.21)	72.29	69.06
第46回	—	36.21	49.12	59.37	68.59	74.40	62.63 (73.34) (48.24)	60.05	57.33
第47回	—	30.96	41.55	50.83	62.03	68.84	59.94 (69.96) (46.64)	54.50	51.72
第48回	42.60	31.40	43.37	51.30	62.44	70.17	59.67 (69.58) (46.92)	55.14	51.97
第49回	42.78	35.58	43.50	54.46	61.60	71.26	61.43 (71.39) (47.10)	57.19	53.89
第50回	38.19	32.24	40.84	47.97	55.86	66.43	59.60 (68.09) (47.79)	53.15	49.92

※()の上段は70歳代、下段は80歳以上の内訳を示す。第45回以降は区分して、データを収集している。

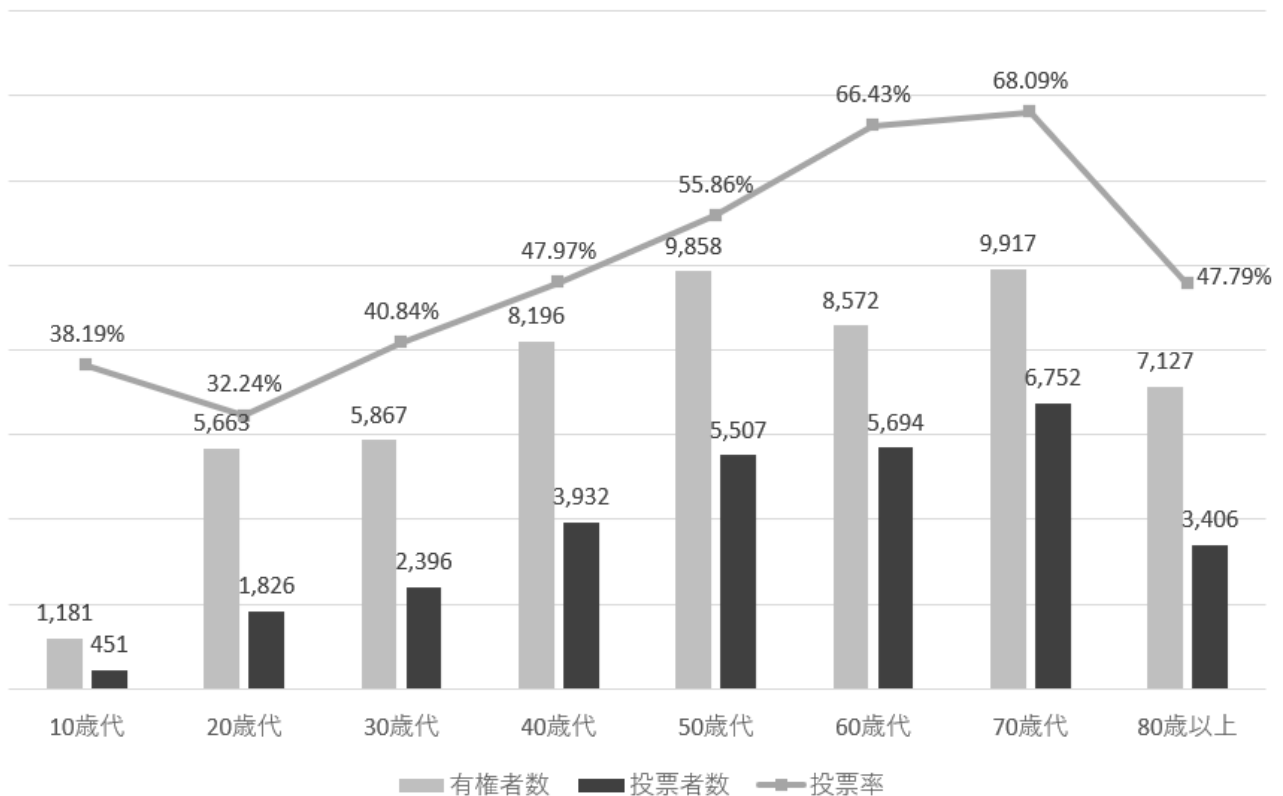
図1 年代別投票率比較



(2) 年代別投票状況[図2]

年代別に投票率をみると、これまでの選挙と同様に「若い年齢層では投票率が低く、高い年齢層では高くなる」という傾向がみられ、最も高い投票率を示したのは70歳代の68.09%、最も低い投票率を示したのは20歳代の32.24%であった。

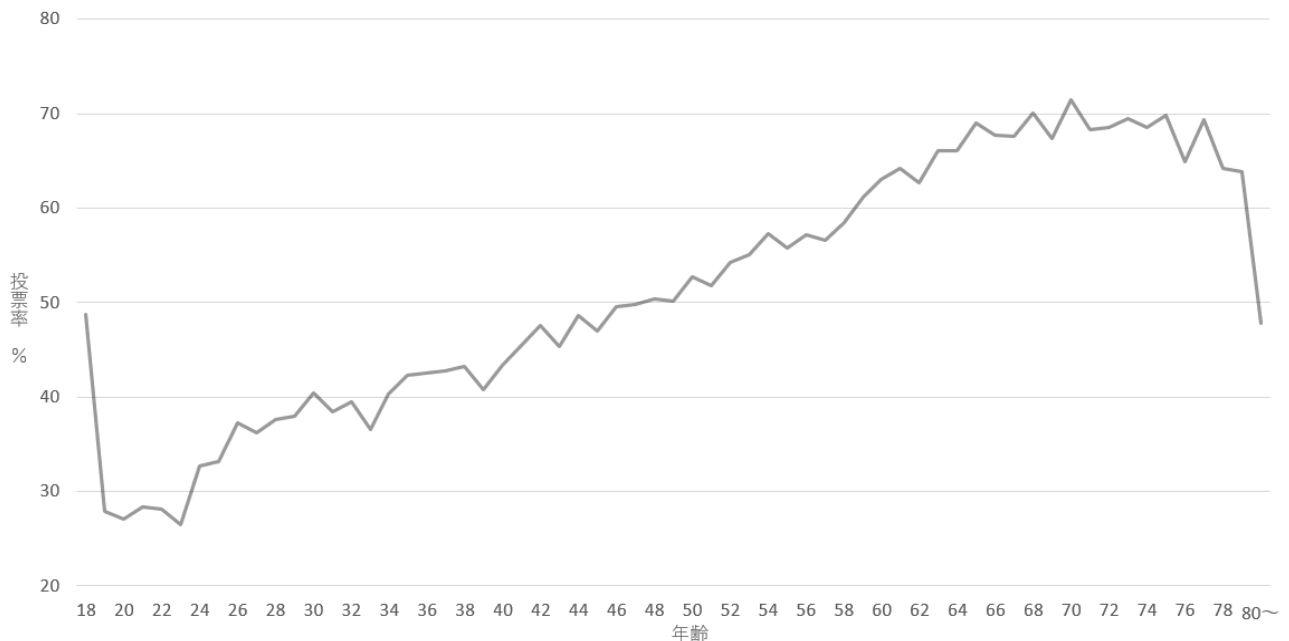
図2 年代別投票率・投票者数比較



(3) 年齢別投票状況[図3]

年齢別に投票率をみると、最も高い投票率を示したのは70歳の71.44%、最も低い投票率を示したのは23歳の26.54%であった。

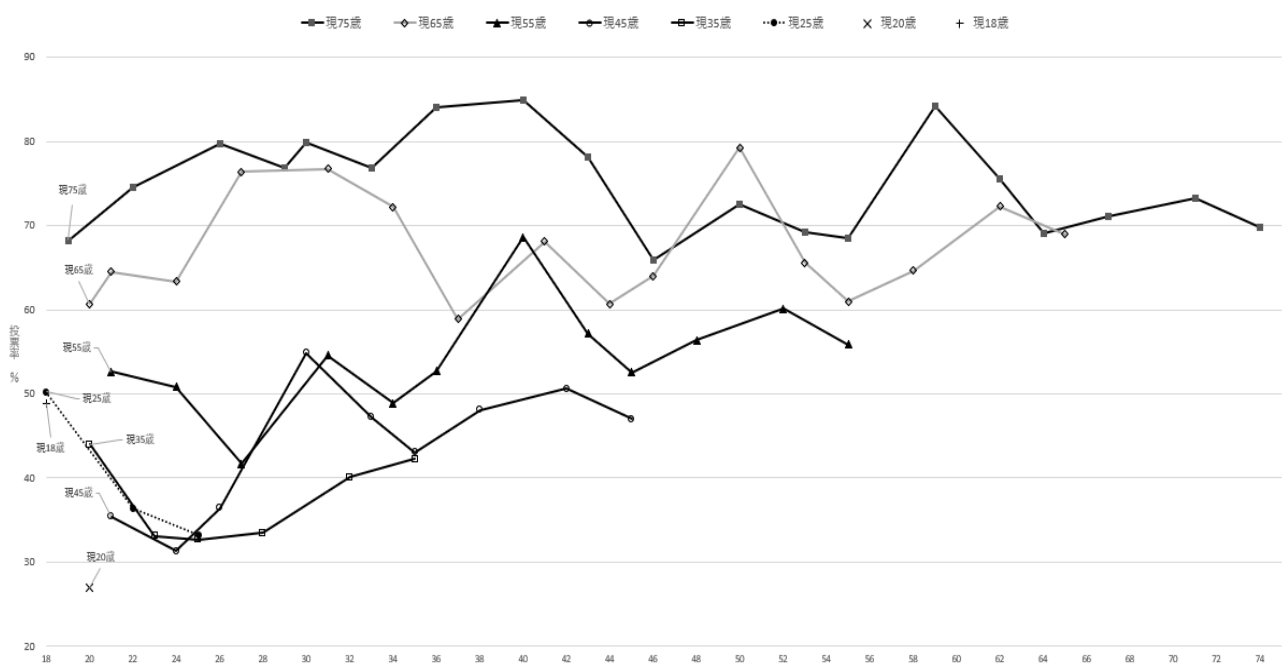
図3 年齢別投票率



(4) 衆議院議員総選挙における特定年齢層の投票率の推移[図4]

第32回(S44)から今回までの計19回の衆議院議員総選挙における特定の年齢層(今回の選挙時に18, 20, 25, 35, 45, 55, 65, 75歳である年齢層)の有権者が、過去の選挙でどのような投票行動を行ったか、その投票率の推移により追跡調査を行った。選挙ごとにばらつきはあるものの、若い年齢層の投票率は、高年齢層に比べて、年齢を重ねるごと上昇する傾向がみられた。

図4 衆院選における特定年齢層の投票率(同じ年齢時点での比較)



年齢別投票状況（県計）

最高	最低
----	----

年齢	有権者数			投票者数			投票率 (%)		
	男	女	計	男	女	計	男	女	計
18	289	293	582	139	145	284	48.10	49.49	48.80
19	297	302	599	76	91	167	25.59	30.13	27.88
小計	586	595	1,181	215	236	451	36.69	39.66	38.19
20	320	298	618	84	83	167	26.25	27.85	27.02
21	311	300	611	84	89	173	27.01	29.67	28.31
22	331	309	640	88	92	180	26.59	29.77	28.13
23	312	257	569	75	76	151	24.04	29.57	26.54
24	305	242	547	101	78	179	33.11	32.23	32.72
小計	1,579	1,406	2,985	432	418	850	27.36	29.73	28.48
25	287	264	551	87	96	183	30.31	36.36	33.21
26	292	244	536	107	93	200	36.64	38.11	37.31
27	282	246	528	95	96	191	33.69	39.02	36.17
28	265	272	537	90	112	202	33.96	41.18	37.62
29	296	230	526	110	90	200	37.16	39.13	38.02
小計	1,422	1,256	2,678	489	487	976	34.39	38.77	36.45
30	304	231	535	118	98	216	38.82	42.42	40.37
31	258	234	492	102	87	189	39.53	37.18	38.41
32	284	251	535	108	103	211	38.03	41.04	39.44
33	302	217	519	103	87	190	34.11	40.09	36.61
34	306	264	570	122	108	230	39.87	40.91	40.35
小計	1,454	1,197	2,651	553	483	1,036	38.03	40.35	39.08
35	292	276	568	124	116	240	42.47	42.03	42.25
36	355	290	645	154	120	274	43.38	41.38	42.48
37	321	310	631	129	141	270	40.19	45.48	42.79
38	357	306	663	153	134	287	42.86	43.79	43.29
39	385	324	709	151	138	289	39.22	42.59	40.76
小計	1,710	1,506	3,216	711	649	1,360	41.58	43.09	42.29
40	368	337	705	150	156	306	40.76	46.29	43.40
41	349	374	723	154	175	329	44.13	46.79	45.50
42	384	327	711	178	160	338	46.35	48.93	47.54
43	395	338	733	176	156	332	44.56	46.15	45.29
44	381	329	710	189	156	345	49.61	47.42	48.59
小計	1,877	1,705	3,582	847	803	1,650	45.13	47.10	46.06
45	414	401	815	204	179	383	49.28	44.64	46.99
46	478	419	897	237	208	445	49.58	49.64	49.61
47	471	439	910	231	222	453	49.04	50.57	49.78
48	503	453	956	260	222	482	51.69	49.01	50.42
49	555	481	1,036	271	248	519	48.83	51.56	50.10
小計	2,421	2,193	4,614	1,203	1,079	2,282	49.69	49.20	49.46
50	553	529	1,082	292	278	570	52.80	52.55	52.68
51	536	550	1,086	273	290	563	50.93	52.73	51.84
52	565	471	1,036	297	265	562	52.57	56.26	54.25
53	540	493	1,033	301	268	569	55.74	54.36	55.08
54	476	536	1,012	261	319	580	54.83	59.51	57.31
小計	2,670	2,579	5,249	1,424	1,420	2,844	53.33	55.06	54.18

年齢	有権者数			投票者数			投票率 (%)		
	男	女	計	男	女	計	男	女	計
55	510	477	987	295	256	551	57.84	53.67	55.83
56	516	472	988	307	258	565	59.50	54.66	57.19
57	512	489	1,001	289	278	567	56.45	56.85	56.64
58	365	318	683	209	190	399	57.26	59.75	58.42
59	489	461	950	286	295	581	58.49	63.99	61.16
小計	2,392	2,217	4,609	1,386	1,277	2,663	57.94	57.60	57.78
60	445	409	854	288	250	538	64.72	61.12	63.00
61	396	453	849	250	295	545	63.13	65.12	64.19
62	426	395	821	274	241	515	64.32	61.01	62.73
63	385	393	778	254	260	514	65.97	66.16	66.07
64	413	419	832	284	266	550	68.77	63.48	66.11
小計	2,065	2,069	4,134	1,350	1,312	2,662	65.38	63.41	64.39
65	416	454	870	281	319	600	67.55	70.26	68.97
66	446	423	869	299	289	588	67.04	68.32	67.66
67	423	449	872	290	299	589	68.56	66.59	67.55
68	427	474	901	298	333	631	69.79	70.25	70.03
69	492	434	926	349	275	624	70.93	63.36	67.39
小計	2,204	2,234	4,438	1,517	1,515	3,032	68.83	67.82	68.32
70	455	508	963	323	365	688	70.99	71.85	71.44
71	444	525	969	309	353	662	69.59	67.24	68.32
72	495	512	1,007	346	344	690	69.90	67.19	68.52
73	542	534	1,076	371	377	748	68.45	70.60	69.52
74	532	605	1,137	372	407	779	69.92	67.27	68.51
小計	2,468	2,684	5,152	1,721	1,846	3,567	69.73	68.78	69.24
75	561	616	1,177	407	415	822	72.55	67.37	69.84
76	581	573	1,154	385	364	749	66.27	63.53	64.90
77	502	551	1,053	359	371	730	71.51	67.33	69.33
78	329	374	703	217	234	451	65.96	62.57	64.15
79	299	379	678	205	228	433	68.56	60.16	63.86
小計	2,272	2,493	4,765	1,573	1,612	3,185	69.23	64.66	66.84
80～	2742	4385	7,127	1541	1865	3,406	56.20	42.53	47.79
合計	27,862	28,519	56,381	14,962	15,002	29,964	53.70	52.60	53.15

【年代別】

年代	有権者数			投票者数			投票率 (%)		
	男	女	計	男	女	計	男	女	計
10歳代	586	595	1,181	215	236	451	36.69	39.66	38.19
20歳代	3,001	2,662	5,663	921	905	1,826	30.69	34.00	32.24
30歳代	3,164	2,703	5,867	1,264	1,132	2,396	39.95	41.88	40.84
40歳代	4,298	3,898	8,196	2,050	1,882	3,932	47.70	48.28	47.97
50歳代	5,062	4,796	9,858	2,810	2,697	5,507	55.51	56.23	55.86
60歳代	4,269	4,303	8,572	2,867	2,827	5,694	67.16	65.70	66.43
70歳以上	7,482	9,562	17,044	4,835	5,323	10,158	64.62	55.67	59.60
70歳代	4,740	5,177	9,917	3,294	3,458	6,752	69.49	66.80	68.09
80歳以上	2,742	4,385	7,127	1,541	1,865	3,406	56.20	42.53	47.79