

アニマルウェルフェアに関する調査にご協力ください！

昨年、農林水産省は「アニマルウェルフェアに関する飼養管理指針」を発出しました。この調査は、本指針の取組状況を把握し、今後の国内におけるアニマルウェルフェアの取組の推進のための基礎データとするため実施するものです。



回答所要時間：
約15分

回答期限：
令和7年1月31日（金）
まで

回答は以下のURLまたはQRコードから

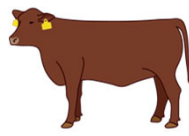
乳用牛



<https://forms.office.com/r/k6YcKe58ag>



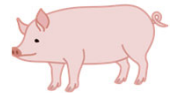
肉用牛



<https://forms.office.com/r/4bBYA7NRGY>



豚



<https://forms.office.com/r/evaCSxi6WB>



採卵鶏



<https://forms.office.com/r/j5HD85AXG4>



肉用鶏



<https://forms.office.com/r/E7addVCn9r>



馬



<https://forms.office.com/r/r8Bb69NKNT>



～注意事項～

- この調査は匿名で実施するため、個人情報特定されるようなことはありません。
- 重複して同じ内容の調査依頼が届く場合がありますが、1回のみ回答してください。
- 結果は、農林水産省のホームページで公表する予定です。
- いただいた回答に対し、農林水産省や団体等が指導等を行うことはありません。

問い合わせ先：農林水産省畜産局畜産振興課アニマルウェルフェア推進班（03-3502-8111(内線4924)）