

まなびバ！シリウス



画像左) 小さな白い蔵がシリウスの学び場です



画像右) 蔵の2階のスペース他に、1階のスペースもあります

～代表から一言～

こんにちは。まなびバ！シリウスです。こどもたちのエネルギーをもってもともとすてき！こども自身が「自分で考える」「自分が決める・選ぶ」ことを丁寧にしていくことで、こどもたちが本当の気持ちを感じ、自分を知り、自分自身を生きていくことにつながると思います。自分自身が何と出会い、何を感じ、何に気づくか。地球そのものが学び場。私たちは、その人の中から湧き起こる「知りたい・学びたい・やりたい」という学びの機会をサポートし、「この世界っておもしろい！」を届けていきます。対面もオンラインも、毎日楽しくやっています♪



代表者
安楽岡 優子

〒374-0029 群馬県館林市仲町1-10
✉ manavivasirius@gmail.com
HP <https://www.manavivasirius.com/>

連絡先
シリウスLINE / Instagram / FacebookのDM
または上記メール、HPの CONTACT フォーム

《アクセス》
【車】
館林ICより16分
【電車】
東武鉄道「館林駅」から徒歩3分



理念・方針

- ★いきいき自分自身を生きる
- ★ともに生きる
- ★ Design your day
create your life

を理念にしています。
安心をベースに、信頼と尊重をたいせつにした場で、自己や他者との対話を軸にしながら、ホンモノに触れ、体験したり、トライ&エラー&トライを繰り返したりすることで、自分自身に立ち返ったり、自分自身をより知っていくことを大切にしています。

学校との連携

- ・在籍校での指導要録上の出席扱いをご希望の場合は、ご相談ください。
- ・こども本人と保護者さんの希望がある場合、月1回在籍校へ本人の様子をお伝えする報告書を提出することで、ご希望のほとんどのご家庭が出席扱いになっています。オンラインコースの場合も同様です。

入会案内

【開所日】

月曜日～木曜日(祝日は休み)
※季節のお休みもあります

【開所時間】

10時～16時
※曜日により異なります

【入会金】 15,000円

【年会費】 2,000円

【授業料】

《対面》1コマ1,000円×参加回数
BASIC(教科学習) 5,000円
探究プロジェクト 4,000円

《オンライン》

週1コース 2,000円

週2コース 2,500円

【体験料】

《対面》2プログラム体験無料

《オンライン》1回分体験無料

【対象者】 小学生・中学生

一日のスケジュール

時間	内容(第1水曜の場合)
10:00	オンラインの部:朝ノート 対面の部:公園に集合
10:10	オンライン:学習タイム 対面:運動プログラム
10:45	オンライン:アクティビティ (アート・運動・交流など) 対面:運動プログラム
正午 前後	オンライン:おわり 対面:片付け・昼食(弁当)
13:30	対面:みんな時間 みんなでやりたいことの話し 合い・企画・実行・振り返り
15~ 16:00	対面:BASIC(教科の学習) ※希望者だけ

少人数の蔵(対面)の部
お出かけプログラムの相談中



おさんぽプログラム(無料)
第2・3火曜午前開催



土の時間(陶芸)
火曜午後



運動プログラム(無料)
第1・4水曜午前開催



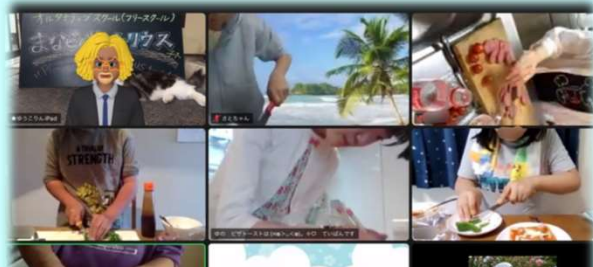
みんな時間はやりたいこと実現!
の時間(この日はタコパ!)



BASIC(教科学習)
月～水曜 1時間



オンラインでクッキング!
ZOOMやメタバースで開催



オンラインでWORLDプログラム



木曜午前は蔵(対面)と
オンラインのコラボ日

