

＜令和5年分＞政治資金収支報告書の概要

令和6年11月
群馬県選挙管理委員会

本資料は、群馬県選挙管理委員会が所管する政治団体から、政治資金規正法第12条第1項及び第17条第1項の規定により提出された令和5年分の政治資金収支報告書の概要をまとめたものです。

令和6年9月30日現在でとりまとめを行っています。

1 収支報告書の提出状況

令和5年分の政治資金収支報告書を提出する義務のある団体は1,050団体であり、このうち、1,028団体から提出がありました。

〈令和5年分〉

| | 提出義務団体数 | 提出団体数 | 提出率 |
|-----------------|---------|-------|-------|
| 政 党 支 部 | 160 | 159 | 99.4% |
| そ の 他 の 政 治 団 体 | 890 | 869 | 97.6% |
| うち資金管理団体 | 263 | 255 | 97.0% |
| 合 計 | 1,050 | 1,028 | 97.9% |

参考 〈令和4年分〉

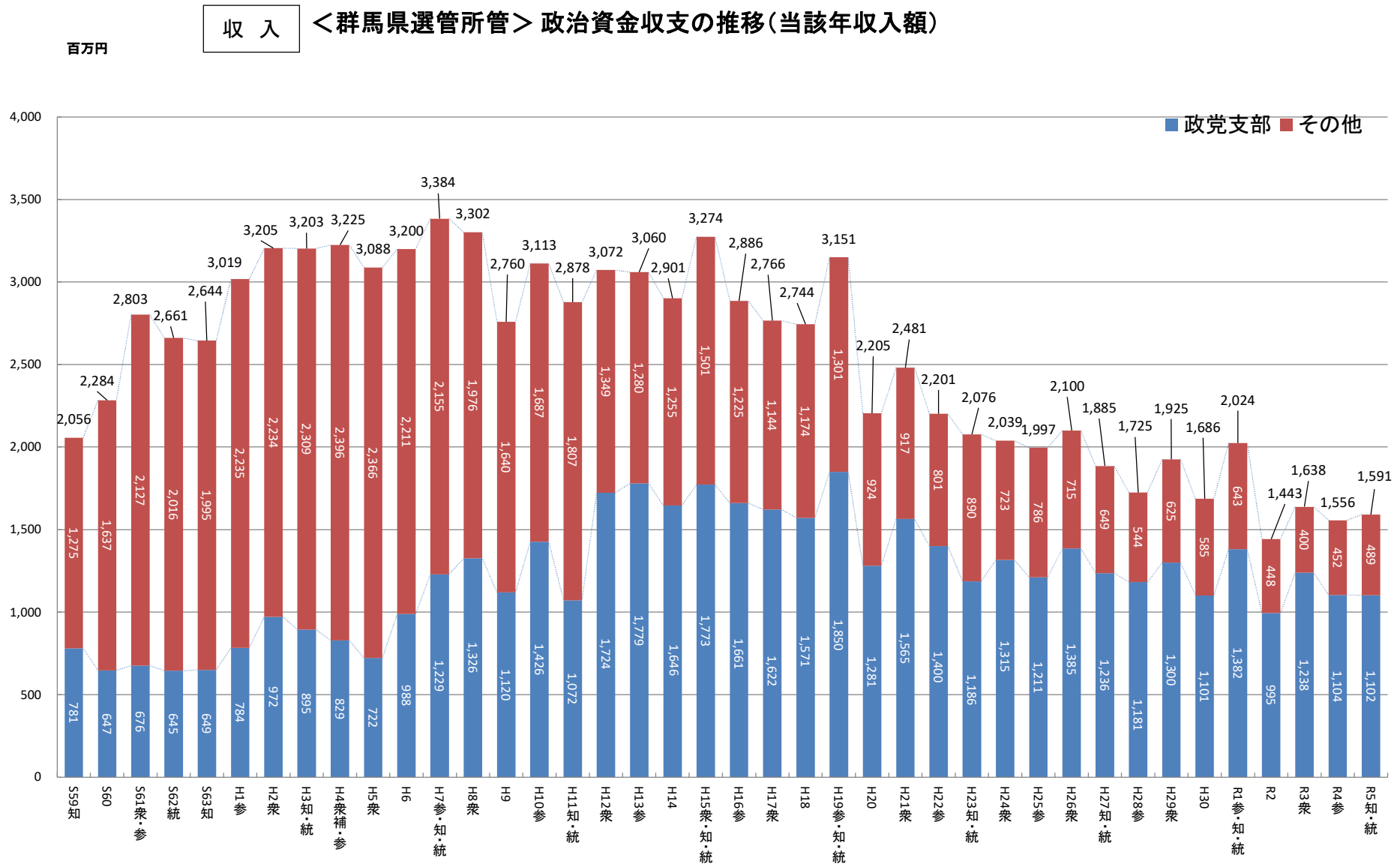
| | 提出義務団体数 | 提出団体数 | 提出率 |
|-----------------|---------|-------|-------|
| 政 党 支 部 | 155 | 154 | 99.4% |
| そ の 他 の 政 治 団 体 | 883 | 851 | 96.4% |
| うち資金管理団体 | 263 | 256 | 97.3% |
| 合 計 | 1,038 | 1,005 | 96.8% |

注1 令和4年分の定期公表時の数値。

2 収支の概況

(1) 収入額（本年收入額（前年繰越額を除く。））

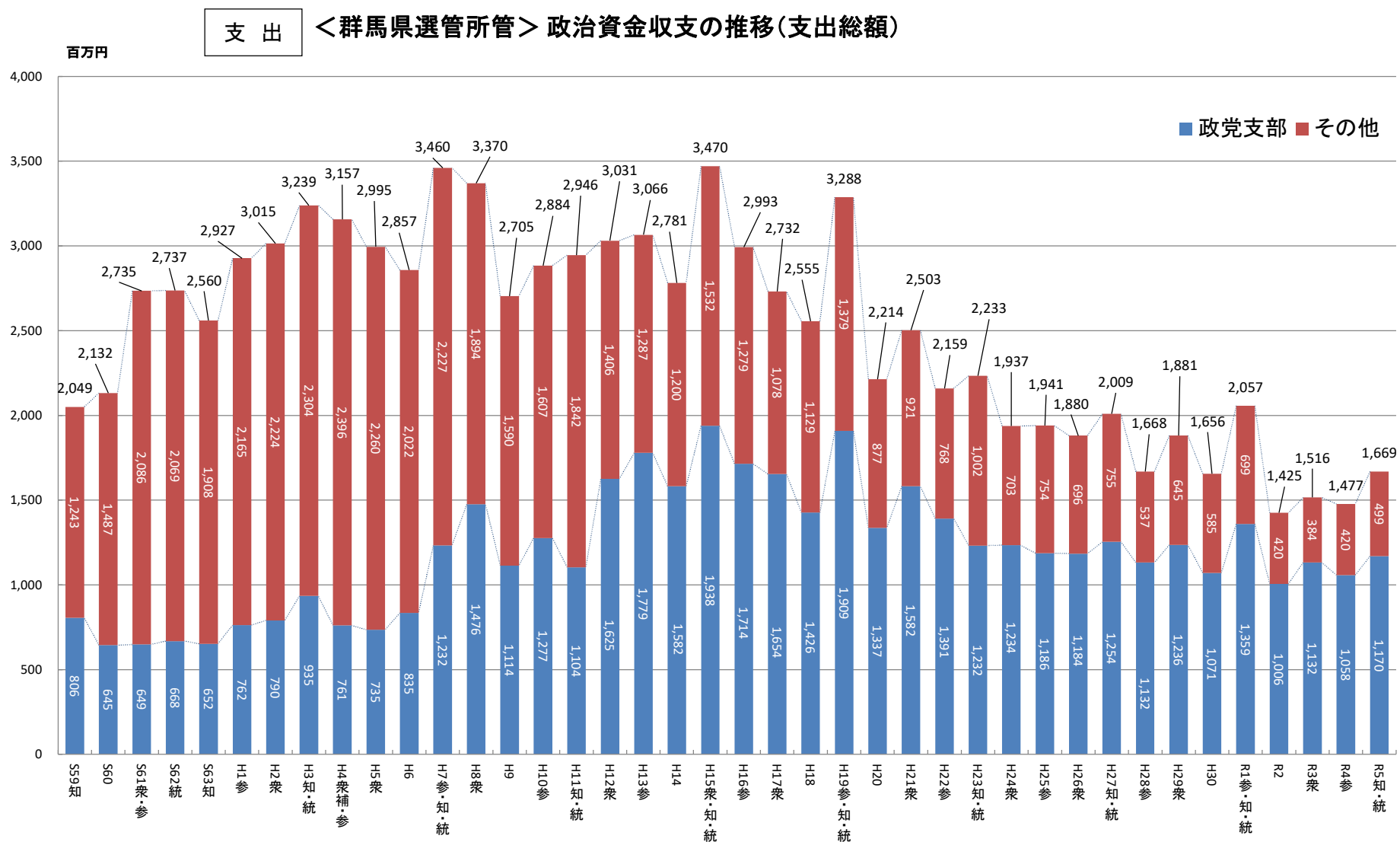
本年收入額は15億9千1百万円で、前年（15億5千6百万円）に比べ3千5百万円（2.2%）の増加となりました。



注 円単位で算出後、表示単位未満で四捨五入しているため、合計が一致しない場合がある。

(2) 支出額

支出総額は16億6千9百万円で、前年（14億7千7百万円）に比べ1億9千2百万円（13.0%）の増加となりました。



注 円単位で算出後、表示単位未満で四捨五入しているため、合計が一致しない場合がある。

3 収入項目別内訳

収入のうち、寄附が7億1千4百万円で収入額の44.9%と最も大きな割合を占め、次いで本部支部交付金4億9千3百万円（31.0%）、党費又は会費 2億1千2百万円（13.3%）、事業収入1億5千7百万円（9.9%）の順となっています。

政治団体の区別では、政党支部が前年比2百万円（0.0%）減の11億2百万円、その他の政治団体が前年比3千7百万円（8.1%）増の4億8千9百万円でした。前年と比較して増減が最も大きかったのは寄附（4千6百万円増）であり、次いで事業収入（4千1百万円減）、本部支部交付金（3千4百万円増）の順となっています。

（単位：千円）

| 区分 政党の名称 | 提出団体 数 | 本年 収入額 | 左 の 内 訳 | | | | | | | | | |
|--------------|-----------|-----------|------------|---------|---------|---------|---------|---------|-------------|------------|---------|--------|
| | | | 党費又は会 費 | 寄 附 | | | 事業収入 | 借入金 | 本部支部 交付金 | その他 の収入 | | |
| | | | | 個人 | 法人等 | 政治団体 | | | | | 計 | |
| 政党支部 | 公 明 党 | R5年分 | 81,252 | | 25,420 | 2,890 | 300 | 28,610 | | | 52,522 | 121 |
| | | 構成比 | 100% | | 31.3% | 3.6% | 0.4% | 35.2% | | | 64.6% | 0.1% |
| | | R4年分 | 37,651 | | 15,408 | 405 | | 15,813 | | | 21,728 | 110 |
| | | R5-R4 | 43,601 | | 10,012 | 2,485 | 300 | 12,797 | | | 30,794 | 11 |
| | 国 民 民 主 党 | R5年分 | 7,596 | 43 | | | | | | | 7,553 | 0 |
| | | 構成比 | 100% | 0.6% | | | | | | | 99.4% | 0.0% |
| | | R4年分 | 14,000 | | | | | | | | 14,000 | |
| | | R5-R4 | -6,404 | 43 | | | | | | | -6,447 | 0 |
| | 参 政 党 | R5年分 | 16,006 | | 2,115 | 96 | | 2,211 | 1,709 | 191 | 10,928 | 967 |
| | | 構成比 | 100% | | 13.2% | 0.6% | | 13.8% | 10.7% | 1.2% | 68.3% | 6.0% |
| | | R4年分 | 5,533 | | 1,520 | | | 1,520 | | | 3,427 | 586 |
| | | R5-R4 | 10,473 | | 595 | 96 | | 691 | 1,709 | 191 | 7,501 | 381 |
| | 社会民主党 | R5年分 | 6,403 | | 1,433 | | | 1,433 | 60 | | 4,457 | 453 |
| | | 構成比 | 100% | | 22.4% | | | 22.4% | 0.9% | | 69.6% | 7.1% |
| | | R4年分 | 5,749 | | 1,529 | | | 1,529 | 30 | | 3,996 | 193 |
| | | R5-R4 | 654 | | -96 | | | -96 | 30 | | 461 | 260 |
| | 自由民主党本部 | R5年分 | 672,863 | 54,971 | 98,807 | 177,572 | 45,717 | 322,097 | 67,034 | | 226,819 | 1,943 |
| | | 構成比 | 100% | 8.2% | 14.7% | 26.4% | 6.8% | 47.9% | 10.0% | | 33.7% | 0.3% |
| | | R4年分 | 698,259 | 53,105 | 87,120 | 179,239 | 47,156 | 313,514 | 120,236 | 1,500 | 201,092 | 8,811 |
| | | R5-R4 | -25,396 | 1,866 | 11,687 | -1,667 | -1,439 | 8,583 | -53,202 | -1,500 | 25,727 | -6,868 |
| | 日本維新の会 | R5年分 | 7,275 | | 308 | | | 308 | | | 6,967 | 0 |
| | | 構成比 | 100% | | 4.2% | | | 4.2% | | | 95.8% | 0.0% |
| | | R4年分 | 12,043 | | 725 | | 500 | 1,225 | 68 | | 10,750 | 0 |
| | | R5-R4 | -4,768 | | -417 | | -500 | -917 | -68 | | -3,783 | 0 |
| 日本共産党中央委員会 | R5年分 | 280,431 | 26,668 | 99,138 | | | 99,138 | 2,419 | | 147,183 | 5,023 | |
| | 構成比 | 100% | 9.5% | 35.4% | | | 35.4% | 0.9% | | 52.5% | 1.8% | |
| | R4年分 | 294,021 | 26,489 | 100,193 | | | 100,193 | 2,562 | | 161,932 | 2,844 | |
| | R5-R4 | -13,590 | 179 | -1,055 | | | -1,055 | -143 | | -14,749 | 2,179 | |
| 立 憲 民 主 党 | R5年分 | 30,448 | 1,225 | 4,774 | | | 4,774 | | | 24,207 | 242 | |
| | 構成比 | 100% | 4.0% | 15.7% | | | 15.7% | | | 79.5% | 0.8% | |
| | R4年分 | 37,164 | 1,246 | 8,599 | | | 8,599 | 22 | | 26,050 | 1,248 | |
| | R5-R4 | -6,716 | -21 | -3,825 | | | -3,825 | -22 | | -1,843 | -1,006 | |
| 小 計 | R5年分 | 1,102,274 | 82,906 | 231,995 | 180,558 | 46,017 | 458,570 | 71,221 | 191 | 480,636 | 8,749 | |
| | 構成比 | 100% | 7.5% | 21.0% | 16.4% | 4.2% | 41.6% | 6.5% | 0.0% | 43.6% | 0.8% | |
| | R4年分 | 1,104,419 | 80,840 | 215,095 | 179,644 | 47,656 | 442,394 | 122,918 | 1,500 | 442,975 | 13,791 | |
| | R5-R4 | -2,145 | 2,066 | 16,900 | 914 | -1,639 | 16,176 | -51,697 | -1,309 | 37,661 | -5,042 | |
| その他の政治 団体 | R5年分 | 488,553 | 128,770 | 115,520 | 120 | 139,649 | 255,288 | 85,706 | 3,100 | 12,742 | 2,947 | |
| | 構成比 | 100% | 26.4% | 23.6% | 0.0% | 28.6% | 52.3% | 17.5% | 0.6% | 2.6% | 0.6% | |
| | R4年分 | 451,748 | 125,901 | 116,130 | 360 | 109,428 | 225,918 | 74,989 | 3,194 | 16,189 | 5,557 | |
| | R5-R4 | 36,805 | 2,869 | -610 | -240 | 30,221 | 29,370 | 10,717 | -94 | -3,447 | -2,610 | |
| うち資金管理団体 | R5年分 | 178,852 | 15,188 | 64,255 | | 53,559 | 117,814 | 43,968 | 1,000 | | 882 | |
| | 構成比 | 100% | 8.5% | 35.9% | | 29.9% | 65.9% | 24.6% | 0.6% | | 0.5% | |
| | R4年分 | 157,557 | 13,964 | 67,474 | | 29,796 | 97,270 | 40,608 | 2,000 | | 3,715 | |
| | R5-R4 | 21,295 | 1,224 | -3,219 | | 23,763 | 20,544 | 3,360 | -1,000 | | -2,833 | |
| 合計 | R5年分 | 1,590,827 | 211,676 | 347,514 | 180,678 | 185,666 | 713,859 | 156,927 | 3,291 | 493,377 | 11,696 | |
| | 構成比 | 100% | 13.3% | 21.8% | 11.4% | 11.7% | 44.9% | 9.9% | 0.2% | 31.0% | 0.7% | |
| | R4年分 | 1,556,166 | 206,741 | 331,225 | 180,004 | 157,084 | 668,313 | 197,908 | 4,694 | 459,164 | 19,348 | |
| | R5-R4 | 34,661 | 4,935 | 16,289 | 674 | 28,582 | 45,546 | -40,981 | -1,403 | 34,213 | -7,652 | |

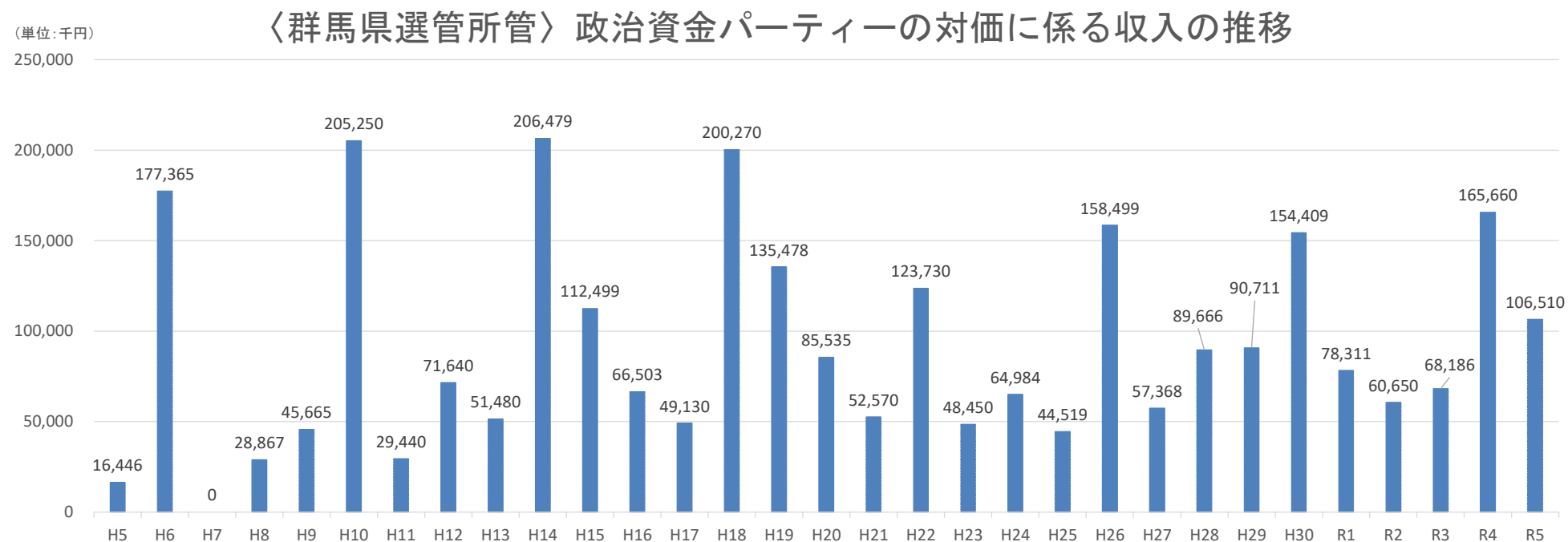
注1 R4年分の欄は、令和4年分定期公表時の数値。

注2 政党は五十音順で掲載。

注3 円単位で算出後、表示単位未満で四捨五入しているため、合計が一致しない場合がある。

4 政治資金パーティー

政治資金パーティーの対価に係る収入は1億7百万円で、前年（1億6千6百万円）に比べ5千9百万円（64.5%）の減少となっています。
政治資金パーティーの対価に係る収入があった団体は15団体（18件）で、前年（14団体（16件））に比べ、1団体増加（件数2件増加）となっています。



5 収入規模別政治団体数

本年収入額（前年繰越額を除く。）規模別の政治団体数は次のとおりでした。

| 区 分 | 団 体 数 |
|--------------------|-------|
| 5,000万円以上 | 4 |
| 1,000万円以上5,000万円未満 | 31 |
| 500万円以上1,000万円未満 | 25 |
| 100万円以上500万円未満 | 122 |
| 100万円未満 | 308 |
| 収入なし | 538 |
| 合 計 | 1,028 |

6 支出項目別内訳

支出のうち、経常経費は6億4千1百万円で支出額の38.4%を占め、政治活動費は10億2千8百万円（61.6%）となっています。政治活動費のうちでは、寄附・交付金が4億3千2百万円（25.9%）で最も大きくなっています。

政治団体の区分別では、政党支部が前年比1億1千2百万円（10.6%）増の11億7千万円、その他の政治団体が前年比7千9百万円（18.9%）増の4億9千9百万円でした。前年と比較して増減が最も大きかったのは寄附・交付金（7千6百万円増）であり、次いで選挙関係費（6千7百万円増）、組織活動費（4千2百万円増）の順となっています。

（単位：千円）

| 区分 | 政党の名称 | 経常経費 A | 政治活動費 B | | | | | | | | 調査 研究費 | 寄附・ 交付金 | その他 の経費 | 合計 A+B | |
|----------|------------|-----------|-----------|-----------|----------------|-----------|-------------------|-----------------|---------|---------|-----------|------------|------------|-----------|---------|
| | | | 組織 活動費 | 選挙 関係費 | 機関紙誌の発行その他の事業費 | | | | 小計 | | | | | | |
| | | | | | 機関紙誌発 行事業費 | 宣伝 事業費 | パー ティ開 催事業費 | その他 の 事業費 | | | | | | | |
| 政党支部 | 公明党 | R5年分 | 9,111 | 74,302 | 2,751 | 12,465 | | 12,248 | | | 12,248 | | 46,838 | | 83,413 |
| | | 構成比 | 10.9% | 89.1% | 3.3% | 14.9% | | 14.7% | | | 14.7% | | 56.2% | | 100% |
| | 国民民主党 | R4年分 | 8,136 | 39,559 | 3,820 | 4,615 | | 13,716 | | | 13,716 | | 17,408 | | 47,695 |
| | | R5-R4 | 975 | 34,743 | -1,069 | 7,850 | | -1,468 | | | -1,468 | | 29,430 | | 35,718 |
| | 参政党 | R5年分 | 1,568 | 4,766 | 75 | 300 | | 4,391 | | | 4,391 | | | | 6,334 |
| | | 構成比 | 24.8% | 75.2% | 1.2% | 4.7% | | 69.3% | | | 69.3% | | | | 100% |
| | 社会民主党 | R4年分 | 956 | 2,364 | 145 | 313 | | 1,905 | | | 1,905 | | | | 3,320 |
| | | R5-R4 | 612 | 2,402 | -70 | -13 | | 2,486 | | | 2,486 | | | | 3,014 |
| | 自由民主党本部 | R5年分 | 1,275 | 11,663 | 1,426 | 1,786 | 657 | 999 | | 79 | 1,735 | 61 | 6,407 | 248 | 12,938 |
| | | 構成比 | 9.9% | 90.1% | 11.0% | 13.8% | 5.1% | 7.7% | | 0.6% | 13.4% | 0.5% | 49.5% | 1.9% | 100% |
| | 日本維新の会 | R4年分 | 526 | 4,281 | 661 | 3,000 | | 620 | | | 620 | | | | 4,807 |
| | | R5-R4 | 749 | 7,382 | 765 | -1,214 | 657 | 379 | | 79 | 1,115 | 61 | 6,407 | 248 | 8,131 |
| | 立憲民主党 | R5年分 | 3,570 | 2,759 | 703 | 335 | 68 | 458 | | 30 | 555 | 35 | 1,115 | 15 | 6,329 |
| | | 構成比 | 56.4% | 43.6% | 11.1% | 5.3% | 1.1% | 7.2% | | 0.5% | 8.8% | 0.6% | 17.6% | 0.2% | 100% |
| | 日本共産党中央委員会 | R4年分 | 3,154 | 2,696 | 637 | 104 | 63 | 610 | | 60 | 733 | 82 | 1,120 | 21 | 5,851 |
| | | R5-R4 | 416 | 63 | 66 | 231 | 5 | -152 | | -30 | -178 | -47 | -5 | -6 | 478 |
| | その他の政治団体 | R5年分 | 343,804 | 376,910 | 116,541 | 50,905 | 14,618 | 20,350 | 7,524 | 12,055 | 54,546 | 3,614 | 148,500 | 2,804 | 720,713 |
| | | 構成比 | 47.7% | 52.3% | 16.2% | 7.1% | 2.0% | 2.8% | 1.0% | 1.7% | 7.6% | 0.5% | 20.6% | 0.4% | 100% |
| | うち資金管理団体 | R4年分 | 357,955 | 297,808 | 85,736 | 29,520 | 4,741 | 26,865 | 24,765 | 14,368 | 70,740 | 3,184 | 106,055 | 2,574 | 655,763 |
| | | R5-R4 | -14,151 | 79,102 | 30,805 | 21,385 | 9,877 | -6,515 | -17,241 | -2,313 | -16,194 | 430 | 42,445 | 230 | 64,950 |
| 小計 | R5年分 | 6,076 | 6,659 | 1,640 | 900 | 2,864 | 1,255 | | | 4,119 | | | | 12,735 | |
| | 構成比 | 47.7% | 52.3% | 12.9% | 7.1% | 22.5% | 9.9% | | | 32.3% | | | | 100% | |
| 立憲民主党 | R4年分 | 3,696 | 2,897 | 817 | | 2,079 | | | | 2,079 | 1 | | | 6,593 | |
| | R5-R4 | 2,380 | 3,762 | 823 | 900 | 2,864 | -824 | | | 2,040 | -1 | | | 6,142 | |
| 立憲民主党 | R5年分 | 119,332 | 171,937 | 30,121 | 19,617 | 6,645 | 17,638 | | | 24,284 | 1,100 | 96,779 | 36 | 291,269 | |
| | 構成比 | 41.0% | 59.0% | 10.3% | 6.7% | 2.3% | 6.1% | | | 8.3% | 0.4% | 33.2% | 0.0% | 100% | |
| 立憲民主党 | R4年分 | 139,940 | 164,123 | 22,205 | 15,192 | 2,013 | 20,754 | | | 22,766 | 1,035 | 102,910 | 16 | 304,063 | |
| | R5-R4 | -20,608 | 7,814 | 7,916 | 4,425 | 4,632 | -3,116 | | | 1,518 | 65 | -6,131 | 20 | -12,794 | |
| 小計 | R5年分 | 18,342 | 17,464 | 2,098 | 11,650 | 72 | 1,703 | | | 1,775 | 1,001 | 940 | | 35,805 | |
| | 構成比 | 51.2% | 48.8% | 5.9% | 32.5% | 0.2% | 4.8% | | | 5.0% | 2.8% | 2.6% | | 100% | |
| 小計 | R4年分 | 21,220 | 8,377 | 2,910 | 2,460 | 25 | 1,053 | | 49 | 1,127 | 40 | 1,841 | | 29,597 | |
| | R5-R4 | -2,878 | 9,087 | -812 | 9,190 | 47 | 650 | | -49 | 648 | 961 | -901 | | 6,208 | |
| 小計 | R5年分 | 503,077 | 666,459 | 155,356 | 97,958 | 24,923 | 59,043 | 7,524 | 12,164 | 103,653 | 5,811 | 300,576 | 3,103 | 1,169,536 | |
| | 構成比 | 43.0% | 57.0% | 13.3% | 8.4% | 2.1% | 5.0% | 0.6% | 1.0% | 8.9% | 0.5% | 25.7% | 0.3% | 100% | |
| 小計 | R4年分 | 535,583 | 522,106 | 116,931 | 55,203 | 6,842 | 67,603 | 24,765 | 14,477 | 113,687 | 4,342 | 229,333 | 2,610 | 1,057,689 | |
| | R5-R4 | -32,506 | 144,353 | 38,425 | 42,755 | 18,081 | -8,560 | -17,241 | -2,313 | -10,034 | 1,469 | 71,246 | 493 | 111,847 | |
| その他の政治団体 | R5年分 | 137,768 | 361,340 | 100,405 | 36,376 | 20,420 | 31,274 | 3,943 | 20,804 | 76,441 | 4,449 | 131,466 | 12,204 | 499,108 | |
| | 構成比 | 27.6% | 72.4% | 20.1% | 7.3% | 4.1% | 6.3% | 0.8% | 4.2% | 15.3% | 0.9% | 26.3% | 2.4% | 100% | |
| その他の政治団体 | R4年分 | 123,954 | 295,701 | 96,810 | 12,469 | 15,056 | 20,333 | 6,633 | 11,160 | 53,182 | 1,798 | 126,457 | 4,985 | 419,655 | |
| | R5-R4 | 13,814 | 65,639 | 3,595 | 23,907 | 5,364 | 10,941 | -2,690 | 9,644 | 23,259 | 2,651 | 5,009 | 7,219 | 79,453 | |
| うち資金管理団体 | R5年分 | 69,773 | 95,116 | 27,851 | 10,029 | 11,478 | 11,668 | 1,998 | 8,755 | 33,899 | 186 | 15,764 | 7,386 | 164,888 | |
| | 構成比 | 42.3% | 57.7% | 16.9% | 6.1% | 7.0% | 7.1% | 1.2% | 5.3% | 20.6% | 0.1% | 9.6% | 4.5% | 100% | |
| うち資金管理団体 | R4年分 | 58,737 | 59,638 | 24,875 | 330 | 11,431 | 6,846 | 3,887 | 4,140 | 26,304 | 153 | 7,069 | 907 | 118,375 | |
| | R5-R4 | 11,036 | 35,478 | 2,976 | 9,699 | 47 | 4,822 | -1,889 | 4,615 | 7,595 | 33 | 8,695 | 6,479 | 46,513 | |
| 合計 | R5年分 | 640,845 | 1,027,799 | 255,760 | 134,333 | 45,343 | 90,317 | 11,467 | 32,967 | 180,094 | 10,260 | 432,045 | 15,307 | 1,668,644 | |
| | 構成比 | 38.4% | 61.6% | 15.3% | 8.1% | 2.7% | 5.4% | 0.7% | 2.0% | 10.8% | 0.6% | 25.9% | 0.9% | 100% | |
| 合計 | R4年分 | 659,537 | 817,807 | 213,741 | 67,672 | 21,897 | 87,936 | 31,398 | 25,637 | 166,869 | 6,140 | 355,790 | 7,595 | 1,477,344 | |
| | R5-R4 | -18,692 | 209,992 | 42,019 | 66,661 | 23,446 | 2,381 | -19,931 | 7,330 | 13,225 | 4,120 | 76,255 | 7,712 | 191,300 | |

注1 R4年分の欄は、令和4年分定期公表時の数値。

注2 政党は五十音順で掲載。

注3 円単位で算出後、表示単位未満で四捨五入しているため、合計が一致しない場合がある。

7 国会議員関係政治団体

令和5年分の政治資金収支報告書を提出する義務のある国会議員関係政治団体は23団体で、うち23団体から提出がありました。
 本年收入額（前年繰越額を除く。）は3億3千1百万円で、前年（3億7千万円）に比べ3千8百万円（10.4%）の減少となっています。
 支出額は3億5千1百万円で、前年（3億8千2百万円）に比べ3千1百万円（8.2%）の減少となっています。

（単位：千円）

| 区分 政党の名称 | 提出義務 団体数 | 提出団体 数 | R5年分 構成比 R4年分 R5-R4 | 本年 収入額 | 左 の 内 訳 | | | | | | 支出額 | 左の内訳 | |
|--------------|-------------|-----------|------------------------------|-----------|------------|---------|--------|---------|-------------|------------|---------|---------|-----------|
| | | | | | 党費又は 会費 | 寄 附 | 事業収入 | 借入金 | 本部支部 交付金 | その他 の収入 | | 経常経費 | 政治活動 費 |
| 公 明 党 | 0 | 0 | | | | | | | | | | | |
| 国民民主党 | 0 | 0 | | | | | | | | | | | |
| 参 政 党 | 0 | 0 | | | | | | | | | | | |
| 社会民主党 | 0 | 0 | | | | | | | | | | | |
| 自由民主党本部 | 7 | 7 | R5年分 | 256,883 | 4,097 | 97,512 | 60,992 | | 92,814 | 1,467 | 304,690 | 241,325 | 63,365 |
| | | | 構成比 | 100% | 2% | 38% | 24% | 36% | 1% | 100% | 79% | 21% | |
| | | | R4年分 | 304,553 | 4,290 | 146,668 | 35,108 | 113,187 | 5,299 | 335,997 | 252,869 | 83,128 | |
| | | | R5-R4 | -47,670 | -193 | -49,156 | 25,884 | | -20,373 | -3,832 | -31,307 | -11,544 | -19,763 |
| 日本維新の会 | 0 | 0 | | | | | | | | | | | |
| 日本共産党中央委員会 | 0 | 0 | | | | | | | | | | | |
| 立憲民主党 | 1 | 1 | R5年分 | 5,250 | | 2,250 | | | 3,000 | | 5,223 | 4,401 | 822 |
| | | | 構成比 | 100% | | 43% | | 57% | | 100% | 84% | 16% | |
| | | | R4年分 | 3,703 | | 3,703 | | | | 3,797 | | 3,258 | 539 |
| | | | R5-R4 | 1,547 | | -1,453 | | | 3,000 | | 1,426 | 1,143 | 283 |
| 小 計 | 8 | 8 | R5年分 | 262,133 | 4,097 | 99,762 | 60,992 | | 95,814 | 1,467 | 309,913 | 245,726 | 64,187 |
| | | | 構成比 | 100% | 2% | 38% | 23% | 37% | 1% | 100% | 79% | 21% | |
| | | | R4年分 | 308,255 | 4,290 | 150,371 | 35,108 | 113,187 | 5,299 | 339,794 | 256,126 | 83,667 | |
| | | | R5-R4 | -46,122 | -193 | -50,609 | 25,884 | | -17,373 | -3,832 | -29,881 | -10,400 | -19,480 |
| その他の政治 団体 | 15 | 15 | R5年分 | 68,832 | 124 | 36,131 | 31,856 | | | 721 | 40,616 | 26,761 | 13,855 |
| | | | 構成比 | 100% | 0% | 52% | 46% | | 1% | 100% | 66% | 34% | |
| | | | R4年分 | 61,134 | 104 | 37,604 | 17,314 | 2,000 | 4,112 | 41,992 | 31,416 | 10,576 | |
| | | | R5-R4 | 7,698 | 20 | -1,473 | 14,542 | -2,000 | | -3,391 | -1,376 | -4,655 | 3,279 |
| 合 計 | 23 | 23 | R5年分 | 330,965 | 4,221 | 135,893 | 92,848 | | 95,814 | 2,188 | 350,530 | 272,487 | 78,042 |
| | | | 構成比 | 100% | 1% | 41% | 28% | 29% | 1% | 100% | 78% | 22% | |
| | | | R4年分 | 369,389 | 4,394 | 187,975 | 52,422 | 2,000 | 113,187 | 9,412 | 381,786 | 287,543 | 94,243 |
| | | | R5-R4 | -38,424 | -173 | -52,082 | 40,426 | -2,000 | -17,373 | -7,224 | -31,256 | -15,056 | -16,201 |

注1 R4年分の欄は、令和4年分定期公表時の数値。

注2 政党は五十音順で掲載。

注3 円単位で算出後、表示単位未満で四捨五入しているため、合計が一致しない場合がある。