

# 第 3 業務の状況

### 第3 業務の状況

#### (1) 検査の状況

##### ① 検体検査

区 分	院 内 実 施 分																					外注分		
	生化学検査		一般検査		血液検査		免疫血清検査		細菌検査						輸血検査			その他 (遺伝子等特殊 検査を含む)	合計					
	検体数	検査項目数	検体数	検査項目数	検体数	検査項目数	検体数	検査項目数	一般細菌	抗酸菌	その他	小計	血液型	交差試験 ・スクラムス	不規則抗体	検体数	依頼件数 +実施件数		項目数					
心臓血管 センター	5年度	55,549	685,446	5,273	28,766	53,608	362,240	7,316	24,525	1,325	8,582	17	17	509	509	1,851	9,108	1,349	698	866	1,256	121,746	6,020	10,294
	4年度	62,507	750,493	6,465	34,406	58,539	354,173	9,349	32,570	1,123	8,549	21	21	466	466	1,610	9,036	1,417	785	1,126	1,646	136,860	6,584	13,048
	増減	△ 6,958	△ 65,047	△ 1,192	△ 5,640	△ 4,931	8,067	△ 2,033	△ 8,045	202	33	△ 4	△ 4	43	43	241	72	△ 68	△ 87	△ 260	△ 390	△ 15,114	△ 564	△ 2,754
がん センター	5年度	65,714	853,345	17,933	200,705	66,722	556,106	51,471	109,777	6,922	23,986	114	114	343	654	7,379	24,754	5,233	2,463	2,943	1,987	201,840	20,005	20,087
	4年度	61,892	791,477	16,579	186,086	63,749	527,484	53,126	109,936	6,131	21,830	136	136	417	703	6,684	22,669	4,811	2,193	2,685	1,990	195,346	18,363	17,563
	増減	3,822	61,868	1,354	14,619	2,973	28,622	△ 1,655	△ 159	791	2,156	△ 22	△ 22	△ 74	△ 49	695	2,085	422	270	258	△ 3	6,494	1,642	2,524
精神医療 センター	5年度	6,659	90,699	1,500	22,655	6,360	37,492	995	1,100	145	145					145	145				1,195	15,514	1,340	6,283
	4年度	6,272	86,203	1,844	27,443	5,983	35,224	1,038	1,144	124	124					124	124				868	15,137	992	5,652
	増減	387	4,496	△ 344	△ 4,788	377	2,268	△ 43	△ 44	21	21					21	21				327	377	348	631
小児医療 センター	5年度	19,686	241,244	2,913	10,854	15,802	63,190	15,270	27,575	4,205	11,181			216	3,258	4,421	14,439	1,588	488	578	982	53,671	8,057	8,892
	4年度	19,406	239,281	2,709	10,320	14,596	56,586	14,384	25,705	3,888	10,607			199	1,659	4,087	12,266	1,691	400	606	2,417	51,095	9,201	9,816
	増減	280	1,963	204	534	1,206	6,604	886	1,870	317	574			17	1,599	334	2,173	△ 103	88	△ 28	△ 1,435	2,576	△ 1,144	△ 924
合 計	5年度	147,608	1,870,734	27,619	262,980	142,492	1,019,028	75,052	162,977	12,597	43,894	131	131	1,068	4,421	13,796	48,446	8,170	3,649	4,387	5,420	392,771	35,422	45,556
	4年度	150,077	1,867,454	27,597	258,255	142,867	973,467	77,897	169,355	11,266	41,110	157	157	1,082	2,828	12,505	44,095	7,919	3,378	4,417	6,921	398,438	35,140	46,079
	増減	△ 2,469	3,280	22	4,725	△ 375	45,561	△ 2,845	△ 6,378	1,331	2,784	△ 26	△ 26	△ 14	1,593	1,291	4,351	251	271	△ 30	△ 1,501	△ 5,667	282	△ 523

##### ② 生理検査

区 分	心電図	運動負荷	心血管 超音波	腹部 超音波	脳波	呼吸機能	聴覚	血圧脈波	その他	合計
	実施件数	実施件数	実施件数	実施件数	実施件数	実施件数	実施件数	実施件数	実施件数	実施件数
心臓血管 センター	5年度	47,058	786	14,032		4	336	2,422	3,680	68,318
	4年度	50,343	901	14,363		5	487	2,454	3,532	72,085
	増減	△ 3,285	△ 115	△ 331		△ 1	△ 151	△ 32	148	△ 3,767
がん センター	5年度	3,682		1,381	1,821		706		2,247	9,837
	4年度	3,406		1,246	1,675		665		2,195	9,187
	増減	276		135	146		41		52	650
精神医療 センター	5年度	842				435				1,277
	4年度	814				385				1,199
	増減	28				50				78
小児医療 センター	5年度	5,259	21	6,810		344	156	348	28	12,966
	4年度	5,158	21	6,041		358	342	356	20	12,296
	増減	101		769		△ 14	△ 186	△ 8	8	670
合 計	5年度	56,841	807	22,223	1,821	783	1,198	348	2,422	92,398
	4年度	59,721	922	21,650	1,675	748	1,494	356	2,454	94,767
	増減	△ 2,880	△ 115	573	146	35	△ 296	△ 8	△ 32	208

##### ③ 病理検査

区 分	院 内 実 施 分									外注分
	組 織		細 胞 診		そ の 他		合 計			
	依頼件数	スライド標本枚数	依頼件数	スライド標本枚数	依頼件数	スライド標本枚数	依頼件数	スライド標本枚数	依頼件数	
心臓血管 センター	5年度	617	3,685	34	157	39	149	690	3,991	1
	4年度	554	3,617	50	237	43	137	647	3,991	3
	増減	63	68	△ 16	△ 80	△ 4	12	43		△ 2
がん センター	5年度	6,577	64,527	5,420	10,643	2,227		14,224	75,170	1,438
	4年度	6,058	58,971	5,725	11,062	2,086		13,869	70,033	1,112
	増減	519	5,556	△ 305	△ 419	141		355	5,137	326
精神医療 センター	5年度									
	4年度									
	増減									
小児医療 センター	5年度	415	1,614	109	220	2		526	1,834	72
	4年度	430	1,852	107	215	2		539	2,067	88
	増減	△ 15	△ 238	2	5			△ 13	△ 233	△ 16
合 計	5年度	7,609	69,826	5,563	11,020	2,268	149	15,440	80,995	1,511
	4年度	7,042	64,440	5,882	11,514	2,131	137	15,055	76,091	1,203
	増減	567	5,386	△ 319	△ 494	137	12	385	4,904	308

※がんセンターの「その他」区分のスライド標本枚数は、「組織」区分のスライド標本枚数に計上する。

(2) 放射線の状況

(単位件)

区 分	単 位	心 臓 血 管 セ ン タ ー			が ん セ ン タ ー			精 神 医 療 セ ン タ ー			小 児 医 療 セ ン タ ー			合 計				
		5 年 度	4 年 度	増 減	5 年 度	4 年 度	増 減	5 年 度	4 年 度	増 減	5 年 度	4 年 度	増 減	5 年 度	4 年 度	増 減		
画 像 ・ 撮 影	単 純 撮 影	依頼項目数	28,349	30,068	△ 1,719	21,269	19,575	1,694	2,019	1,797	222	17,113	17,594	△ 481	68,750	69,034	△ 284	
	断 層 撮 影	依頼項目数				947	977	△ 30							947	977	△ 30	
	造影撮影(血管造影以外)	依頼項目数	273	292	△ 19	1,008	932	76				300	279	21	1,581	1,503	78	
	造影撮影(血管造影分)	依頼項目数	5,056	5,101	△ 45	136	123	13				924	1,058	△ 134	6,116	6,282	△ 166	
	単 純 透 視	依頼件数	26	15	11							127	98	29	153	113	40	
	C T	依頼件数	4,981	5,321	△ 340	11,812	11,457	355	643	671	△ 28	327	317	10	17,763	17,766	△ 3	
	M R I	依頼件数	945	960	△ 15	4,922	4,715	207				1,015	965	50	6,882	6,640	242	
	超 音 波	依頼件数	1,652	1,689	△ 37	1,821	1,668	153				1,842	1,860	△ 18	5,315	5,217	98	
	そ の 他	依頼件数	318	280	38	217	187	30				6,432	6,948	△ 516	6,967	7,415	△ 448	
	画 像 の 複 写	電 子 画 像	依頼件数	6,249	6,089	160	3,584	3,346	238	148	85	63	1,542	1,477	65	11,523	10,997	526
フ ィ ル ム			依頼件数				2	1	1							2	1	1
枚数																		
計	依頼項目数+依頼件数	47,849	49,815	△ 1,966	45,718	42,981	2,737	2,810	2,553	257	29,622	30,596	△ 974	125,999	125,945	54		
治 療	ライナック	X 線	依頼件数			11,449	11,390	59							11,449	11,390	59	
		門数				36,430	36,281	149							36,430	36,281	149	
		電 子 線	依頼件数			262	231	31							262	231	31	
		門数				262	231	31							262	231	31	
	位 置 決 め	依頼件数				1,055	981	74							1,055	981	74	
計	依頼件数				12,766	12,602	164							12,766	12,602	164		
R I	診 断	心臓シンチグラム	依頼件数	283	431	△ 148							57	13	44	340	444	△ 104
		骨シンチグラム	依頼件数				666	606	60				8	16	△ 8	674	622	52
		ガリウムシンチグラム	依頼件数	3	2	1										3	2	1
		レノグラム	依頼件数				53	77	△ 24				32	16	16	85	93	△ 8
		肺血流シンチグラム	依頼件数	11	22	△ 11				2	△ 2		126	120	6	137	144	△ 7
		肝シンチグラム	依頼件数				8	29	△ 21				10	16	△ 6	18	45	△ 27
		その他のシンチグラム	依頼件数	1	1		15	11	4				35	28	7	51	40	11
	センチネルリンパ節生検	依頼件数				320	286	34							320	286	34	
	PET-CT	依頼件数	5	44	△ 39	1,580	1,529	51							1,585	1,573	12	
	小 計	依頼件数	303	500	△ 197	2,642	2,540	102				268	209	59	3,213	3,249	△ 36	
治 療	依頼件数				205	158	47							205	158	47		
研 究 ・ 検 査	依頼件数																	
計	依頼件数	303	500	△ 197	2,847	2,698	149				268	209	59	3,418	3,407	11		
合 計		48,152	50,315	△ 2,163	61,331	58,281	3,050	2,810	2,553	257	29,890	30,805	△ 915	142,183	141,954	229		

### (3) 血液扱量の状況

使用量は単位数で計上する。

新鮮凍結血漿-LRについては、FFP-LR120は1単位、FFP-LR240は2単位、FFP-LR480は4単位として計上する。

区分		赤血球液-LR	解凍赤血球-LR	洗浄赤血球-LR	濃厚血小板-LR	濃厚血小板HLA-LR	新鮮凍結血漿-LR	貯血式自己血
		使用量	使用量	使用量	使用量	使用量	使用量	使用量
心臓血管センター	5年度	2,822	0	0	4,910	0	3,344	0
	4年度	3,426	0	0	6,430	0	3,994	0
	増減	△ 604	0	0	△ 1,520	0	△ 650	0
がんセンター	5年度	3,634	0	0	10,315	0	130	2
	4年度	2,862	0	0	8,270	0	240	4
	増減	772	0	0	2,045	0	△ 110	△ 2
精神医療センター	5年度	0	0	0	0	0	0	0
	4年度	0	0	0	0	0	0	0
	増減	0	0	0	0	0	0	0
小児医療センター	5年度	856	0	0	2,750	0	426	4
	4年度	504	0	0	1,730	0	308	5
	増減	352	0	0	1,020	0	118	△ 1
合計	5年度	7,312	0	0	17,975	0	3,900	6
	4年度	6,792	0	0	16,430	0	4,542	9
	増減	520	0	0	1,545	0	△ 642	△ 3

### (4) 調剤の状況

(単位：件、%)

区分		入院				外来				計				院外処方箋枚数	院外処方箋発行率(%)
		院内処方箋枚数	うち麻薬処方箋枚数	調剤数	投薬延剤数	院内処方箋枚数	うち麻薬処方箋枚数	調剤数	投薬延剤数	院内処方箋枚数	うち麻薬処方箋枚数	調剤数	投薬延剤数		
心臓血管センター	5年度	22,591	50	64,389	532,132	681	0	2,406	78,493	23,272	50	66,795	610,625	33,292	98.00
	4年度	22,339	71	65,966	563,974	858	4	3,410	100,000	23,197	75	69,376	663,974	36,153	97.68
	増減	252	△ 21	△ 1,577	△ 31,842	△ 177	△ 4	△ 1,004	△ 21,507	75	△ 25	△ 2,581	△ 53,349	△ 2,861	0.32
がんセンター	5年度	32,236	3,225	51,177	265,775	1,958	204	5,631	86,202	34,194	3,429	56,808	351,977	34,388	94.61
	4年度	29,982	3,139	48,531	251,494	1,892	317	5,231	83,239	31,874	3,456	53,762	334,733	31,993	94.42
	増減	2,254	86	2,646	14,281	66	△ 113	400	2,963	2,320	△ 27	3,046	17,244	2,395	0.20
精神医療センター	5年度	20,440	0	41,947	229,962	160	0	348	5,983	20,600	0	42,295	235,945	24,622	99.35
	4年度	20,949	0	40,768	234,818	158	0	389	6,888	21,107	0	41,157	241,706	24,123	99.29
	増減	△ 509	0	1,179	△ 4,856	2	0	△ 41	△ 905	△ 507	0	1,138	△ 5,761	499	0.07
小児医療センター	5年度	14,439	103	33,808	182,577	1,154	0	1,805	4,648	15,593	103	35,613	187,225	13,267	92
	4年度	13,699	220	30,963	163,631	1,264	0	2,001	7,235	14,963	220	32,964	170,866	12,861	91.05
	増減	740	△ 117	2,845	18,946	△ 110	0	△ 196	△ 2,587	630	△ 117	2,649	16,359	406	0.95
合計	5年度	89,706	3,378	191,321	1,210,446	3,953	204	10,190	175,326	93,659	3,582	201,511	1,385,772	105,569	96.39
	4年度	86,969	3,430	186,228	1,213,917	4,172	321	11,031	197,362	91,141	3,751	197,259	1,411,279	105,130	96.18
	増減	2,737	△ 52	5,093	△ 3,471	△ 219	△ 117	△ 841	△ 22,036	2,518	△ 169	4,252	△ 25,507	439	0.21

(5) 注射剤・製剤の状況

区 分	注射処方箋枚数 (枚)	うち麻薬注射 処方箋枚数(枚)	注射払出本数 (本)	無菌調製数(本)			院内製剤数 (本・個)	その他医薬品 払出状況(本)	
				IVH	抗がん剤	その他			
心臓血管 センター	令和5年度	29,573	1,394	356,310	315	22	0	994	21,273
	令和4年度	34,481	1,618	433,061	380	71	0	1,013	21,518
	増 減	△ 4,908	△ 224	△ 76,751	△ 65	△ 49	0	△ 19	△ 245
が ん センター	令和5年度	94,267	7,949	469,811	453	26,309	7,734	437	77,146
	令和4年度	87,901	6,794	430,526	355	23,878	7,174	455	72,591
	増 減	6,366	1,155	39,285	98	2,431	560	△ 18	4,555
精神医療 センター	令和5年度	4,570	0	9,965	0	0	0	0	1,799
	令和4年度	5,364	0	13,115	0	0	0	0	2,379
	増 減	△ 794	0	△ 3,150	0	0	0	0	△ 580
小児医療 センター	令和5年度	23,185	1,797	294,434	881	747	996	292	19,172
	令和4年度	23,003	1,782	312,477	1,288	781	1,288	378	16,960
	増 減	182	15	△ 18,043	△ 407	△ 34	△ 292	△ 86	2,212
合 計	令和5年度	151,595	11,140	1,130,520	1,649	27,078	8,730	1,723	119,390
	令和4年度	150,749	10,194	1,189,179	2,023	24,730	8,462	1,846	113,448
	増 減	846	946	△ 58,659	△ 374	2,348	268	△ 123	5,942

(6) 服薬業務の状況

(単位 件、人)

区 分	薬剤情報 提供件数	薬剤管理指導 算定件数	薬剤管理指導 実施件数	麻薬管理指導 件数	退院時薬剤情報 管理指導件数	集団指導回数	集団指導人数	多職種チーム カンファレンス回数※
心臓血管 センター	令和5年度	310	4,180	5,660	11	1,403	0	180
	令和4年度	432	4,527	6,458	10	1,444	0	158
	増 減	△ 122	△ 347	△ 798	1	△ 41	0	22
が ん センター	令和5年度	1,415	7,186	7,950	741	520	0	336
	令和4年度	1,263	5,899	6,631	657	240	0	324
	増 減	152	1,287	1,319	84	280	0	12
精神医療 センター	令和5年度	59	1,384	1,454	0	0	47	194
	令和4年度	44	1,097	1,187	0	0	37	147
	増 減	15	287	267	0	0	10	47
小児医療 センター	令和5年度	505	1,080	1,081	0	144	0	311
	令和4年度	488	569	577	0	109	0	317
	増 減	17	511	504	0	35	0	△ 6
合 計	令和5年度	2,289	13,830	16,145	752	2,067	47	1,021
	令和4年度	2,227	12,092	14,853	667	1,793	37	946
	増 減	62	1,738	1,292	85	274	10	75

※多職種チームカンファレンスには、医療観察法のMDT、CPAを含む。

(7) DI(ドラッグインフォメーション)業務の状況

区 分	薬 剤 鑑 別		T D M 報告書数	副作用等 報告書数	
	患者数	薬剤数			
心臓血管 センター	令和5年度	5,422	43,237	25	1
	令和4年度	6,502	48,803	37	2
	増 減	△ 1,080	△ 5,566	△ 12	△ 1
が ん センター	令和5年度	4,303	26,040	22	0
	令和4年度	4,200	25,594	9	0
	増 減	103	446	13	0
精神医療 センター	令和5年度	292	970	0	4
	令和4年度	386	1,220	0	2
	増 減	△ 94	△ 250	0	2
小児医療 センター	令和5年度	113	264	72	1
	令和4年度	93	299	106	0
	増 減	20	△ 35	△ 34	1
合 計	令和5年度	10,130	70,511	119	6
	令和4年度	11,181	75,916	152	4
	増 減	△ 1,051	△ 5,405	△ 33	2

(8) 後発医薬品の採用状況(院内処方分)

区 分	採 用 後 発 医 薬 品		採 用 医 薬 品		採用比率(%、ポイント)		後発医薬品 指数(%)	
	品 目 数	購入金額(円:税抜)	品 目 数	購入金額(円:税抜)	品 目 数	購入金額		
心臓血管 センター	令和5年度	355	61,562,814	763	236,779,777	46.5	26.0	96.6
	令和4年度	370	72,284,087	810	294,333,792	45.7	24.6	94.0
	増 減	△ 15	△ 10,721,273	△ 47	△ 57,554,015	0.8	1.4	2.6
が ん センター	令和5年度	298	284,387,847	1,001	3,454,575,466	29.8	8.2	93.4
	令和4年度	288	261,050,126	996	3,117,184,692	28.9	8.4	93.3
	増 減	10	23,337,721	5	337,390,774	0.9	- 0.1	0.1
精神医療 センター	令和5年度	198	7,376,560	432	102,393,471	45.8	7.2	98.0
	令和4年度	224	7,170,003	460	106,180,983	48.7	6.8	98.0
	増 減	△ 26	206,557	△ 28	△ 3,787,512	- 2.9	0.5	0.0
小児医療 センター	令和5年度	212	22,842,769	783	388,639,681	27.1	5.9	88.6
	令和4年度	212	20,568,664	773	537,455,409	27.4	3.8	91.8
	増 減	0	2,274,105	10	△ 148,815,728	- 0.4	2.1	△ 3.2
合 計	令和5年度	1,063	376,169,990	2,979	4,182,388,395	35.7	9.0	-
	令和4年度	1,094	361,072,880	3,039	4,055,154,876	36.0	8.9	-
	増 減	△ 31	15,097,110	△ 60	127,233,519	- 0.3	0.1	-

※採用医薬品には検査試薬、血液製剤、放射性医薬品を含まない。

※後発医薬品指数:後発医薬品の数量/(後発医薬品のある先発医薬品の数量)+(後発医薬品の数量)

(9) 手術の状況

区 分		令和5年度	令和4年度	増 減	前年度 対 比 %	
心臓血管 センター	心臓外科	虚血性疾患	29	34	△ 5	85.3
		弁膜疾患	106	115	△ 9	92.2
		大動脈疾患	187	151	36	123.8
		先天性疾患	10	7	3	142.9
		その他	184	182	2	101.1
		小 計	516	489	27	105.5
	循環器内科	虚血	908	1,088	△ 180	83.5
		不整脈	1,520	1,826	△ 306	83.2
		小 計	2,428	2,914	△ 486	83.3
	外 科	消化器手術	31	43	△ 12	72.1
		その他	9	9	0	100.0
		小 計	40	52	△ 12	76.9
	整形	整形外科手術	32	13	19	246.2
	麻酔科	硬膜外神経ブロック	3	0	3	皆増
計		3,019	3,468	△ 449	87.1	
が ん センター	外 科	胸部	116	138	△ 22	84.1
		乳 腺	471	419	52	112.4
		消化器	415	366	49	113.4
		その他	0	0	0	-
	小 計		1,002	923	79	108.6
	頭 頸 科	16	24	△ 8	66.7	
	泌尿器科	550	623	△ 73	88.3	
	婦人科	317	290	27	109.3	
	麻酔科	2	2	0	100.0	
	歯科口腔外科	12	4	8	300.0	
	形成外科	97	124	△ 27	78.2	
	消化器内科(ESD)	2	0	2	皆増	
	その他	160	148	12	108.1	
	計		2,158	2,138	20	100.9
小児医療 センター	外 科	371	352	19	105.4	
	形成外科	155	177	△ 22	87.6	
	心臓血管外科	88	79	9	111.4	
	I V H	8	7	1	114.3	
	脳外科	0	0	0	-	
	耳鼻科	4	3	1	133.3	
	泌尿器科	0	0	0	-	
	血液腫瘍科	0	3	△ 3	皆減	
	歯 科	0	3	△ 3	皆減	
	整形外科	52	59	△ 7	88.1	
	産 科	83	79	4	105.1	
	腎臓内科	0	0	0	-	
	呼吸器科	0	0	0	-	
	循環器内科	1	1	0	100.0	
計		762	763	△ 1	99.9	
合 計		5,939	6,369	△ 430	93.2	

(10) 内視鏡検査の状況

(単位 件)

区 分		令和5年度	令和4年度	増 減	前年度対比%
セ心臓血管センター	上部消化管	( 236 ) 1,522	( 175 ) 1,512	( 61 ) 10	( 134.9 ) 100.7
	下部消化管	( 33 ) 291	( 51 ) 283	( △ 18 ) 8	( 64.7 ) 102.8
	計	( 269 ) 1,813	( 226 ) 1,795	( 43 ) 18	( 119.0 ) 101.0
	がんセンター	( 734 ) 1,827	( 674 ) 1,597	( 60 ) 230	( 108.9 ) 114.4
がんセンター	下部消化管	( 699 ) 1,176	( 562 ) 1,008	( 137 ) 168	( 124.4 ) 116.7
	気管・気管支	( 154 ) 159	( 123 ) 131	( 31 ) 28	( 125.2 ) 121.4
	膵・胆管系	( 0 ) 0	( 0 ) 0	( 0 ) 0	( — ) —
	上記のうち 特殊検査・治療	( 0 ) 1,840	( 0 ) 1,498	( 0 ) 342	( — ) 122.8
	計	( 1,587 ) 3,162	( 1,359 ) 2,736	( 228 ) 426	( 116.8 ) 115.6
	小児医療センター	( 25 ) 36	( 25 ) 35	( 0 ) 1	( 100.0 ) 102.9
小児医療センター	下部消化管	( 2 ) 21	( 3 ) 23	( △ 1 ) △ 2	( 66.7 ) 91.3
	喉頭・気管	( 0 ) 3	( 0 ) 1	( 0 ) 2	( — ) 300.0
	関節鏡	( 0 ) 0	( 0 ) 0	( 0 ) 0	( — ) —
	腹腔鏡	( 0 ) 128	( 0 ) 113	( 0 ) 15	( — ) 113.3
	胸腔鏡	( 0 ) 6	( 0 ) 9	( 0 ) △ 3	( — ) 66.7
	膀胱・尿道鏡	( 0 ) 1	( 0 ) 7	( 0 ) △ 6	( — ) 14.3
	計	( 27 ) 195	( 28 ) 188	( △ 1 ) 7	( 96.4 ) 103.7
	計	( 1,883 ) 5,170	( 1,613 ) 4,719	( 270 ) 451	( 116.7 ) 109.6

(注) 上段の( )内は、生体検査数で、内書きである。

(11) 解剖の状況

(単位 件、人)

区 分		令和5年度	令和4年度	増 減	前年度対比%
心臓血管センター	解剖件数	0	1	△ 1	皆減
	死亡者数	64	70	△ 6	91.4
がんセンター	解剖件数	0	0	0	—
	死亡者数	390	341	49	114.4
精神医療センター	解剖件数	0	0	0	—
小児医療センター	解剖件数	1	1	0	100.0
合計	解剖件数	1	2	△ 1	50.0
	死亡者数	477	437	40	109.2

(12) 救急医療の状況(心臓血管センター)

開始年度 平成2年度

根 拠 心疾患24時間救急医療体制の施行要領

職員体制 当直医師・専門医(心外・循内)2名、看護師長等

(単位 人)

区 分		令和5年度	令和4年度	増 減	前年度対比%	
救急隊	平 日	0:00～8:30	( 233 )	( 211 )	( 22 )	( 110.4 )
		17:15～24:00	258	220	38	117.3
		8:30～17:15	( 344 ) 383	( 335 ) 383	( 9 ) 0	( 102.7 ) 100.0
	休 祭 日	( 209 ) 225	( 201 ) 223	( 8 ) 2	( 104.0 ) 100.9	
その他	平 日	0:00～8:30	( 194 )	( 177 )	( 17 )	( 109.6 )
		17:15～24:00	230	209	21	110.0
		8:30～17:15	0	0	0	—
	休 祭 日	( 280 ) 342	( 322 ) 395	( △ 42 ) △ 53	( 87.0 ) 86.6	
合 計	( 1,260 ) 1,438	( 1,246 ) 1,430	( 14 ) 8	( 101.1 ) 100.6		

(注) ( )は、心疾患患者数で内書きである。

(13) リハビリテーションの状況

(単位 診療報酬請求単位)

区 分	心大血管疾患			脳血管疾患等			廃用症候群			運動器			呼吸器			がん			小 計			
	入院	外来	計	入院	外来	計	入院	外来	計	入院	外来	計	入院	外来	計	入院	外来	計	入院	外来	計	
心臓血管センター	令和5年度	40,758	11,030	51,788	25	93	118	866	0	866	4,243	679	4,922	468	0	468	181	0	181	46,541	11,802	58,343
	令和4年度	48,065	10,272	58,337	173	156	329	1,166	0	1,166	4,625	240	4,865	453	0	453	232	0	232	54,714	10,668	65,382
	増 減	△ 7,307	758	△ 6,549	△ 148	△ 63	△ 211	△ 300	0	△ 300	△ 382	439	57	15	0	15	△ 51	0	△ 51	△ 8,173	1,134	△ 7,039
がんセンター	令和5年度	0	0	0	0	0	0	0	0	314	0	314	0	0	0	5,556	32	5,588	5,870	32	5,902	
	令和4年度	0	0	0	0	0	0	0	0	32	0	32	0	0	0	6,022	28	6,050	6,054	28	6,082	
	増 減	0	0	0	0	0	0	0	0	282	0	282	0	0	0	△ 466	4	△ 462	△ 184	4	△ 180	
小児医療センター	令和5年度	774	23	797	145	46	191	90	0	90	1,658	170	1,828	1,020	32	1,052	264	0	264	3,951	271	4,222
	令和4年度	1,647	28	1,675	202	50	252	60	2	62	1,530	166	1,696	720	19	739	423	0	423	4,582	265	4,847
	増 減	△ 873	△ 5	△ 878	△ 57	△ 4	△ 61	30	△ 2	28	128	4	132	300	13	313	△ 159	0	△ 159	△ 631	6	△ 625
計	令和5年度	41,532	11,053	52,585	170	139	309	956	0	956	6,215	849	7,064	1,488	32	1,520	6,001	32	6,033	56,362	12,105	68,467
	令和4年度	49,712	10,300	60,012	375	206	581	1,226	2	1,228	6,187	406	6,593	1,173	19	1,192	6,677	28	6,705	65,350	10,961	76,311
	増 減	△ 8,180	753	△ 7,427	△ 205	△ 67	△ 272	△ 270	△ 2	△ 272	28	443	471	315	13	328	△ 676	4	△ 672	△ 8,988	1,144	△ 7,844

区 分	障害児リハ(6歳未満)			障害児リハ(6～18歳)			障害児リハ(18歳以上)			摂食機能療法			遊戯聴力検査			標準純音聴力検査			合 計			
	入院	外来	計	入院	外来	計	入院	外来	計	入院	外来	計	入院	外来	計	入院	外来	計	入院	外来	計	
心臓血管センター	令和5年度	0	0	0	0	0	0	0	0	380	0	380	0	0	0	0	0	0	46,921	11,802	58,723	
	令和4年度	0	0	0	0	0	0	0	0	256	0	256	0	0	0	0	0	0	54,970	10,668	65,638	
	増 減	0	0	0	0	0	0	0	0	124	0	124	0	0	0	0	0	0	△ 8,049	1,134	△ 6,915	
がんセンター	令和5年度	0	0	0	0	0	0	0	0	0	0	0	0	0	0	0	0	0	5,870	32	5,902	
	令和4年度	0	0	0	0	0	0	0	0	0	0	0	0	0	0	0	0	0	6,054	28	6,082	
	増 減	0	0	0	0	0	0	0	0	0	0	0	0	0	0	0	0	0	△ 184	4	△ 180	
小児医療センター	令和5年度	1,600	6,511	8,111	952	3,049	4,001	69	184	253	64	4	68	1	60	61	1	10	11	6,636	10,019	16,655
	令和4年度	811	6,668	7,479	239	3,213	3,452	334	196	530	17	0	17	0	6	6	0	3	3	5,983	10,342	16,325
	増 減	789	△ 157	632	713	△ 164	549	△ 265	△ 12	△ 277	47	4	51	1	54	55	1	7	8	653	△ 323	330
計	令和5年度	1,600	6,511	8,111	952	3,049	4,001	69	184	253	444	4	448	1	60	61	1	10	11	59,427	21,853	81,280
	令和4年度	811	6,668	7,479	239	3,213	3,452	334	196	530	273	0	273	0	6	6	0	3	3	67,007	21,038	88,045
	増 減	789	△ 157	632	713	△ 164	549	△ 265	△ 12	△ 277	171	4	175	1	54	55	1	7	8	△ 7,580	815	△ 6,765

(単位 人)

区 分	精神科作業療法			デイケア等	合 計			
	入院	外来	計	外来	入院	外来	計	
精神医療センター	令和5年度	16,245	180	16,425	3,348	16,245	3,528	19,773
	令和4年度	19,106	187	19,293	3,203	19,106	3,390	22,496
	増 減	△ 2,861	△ 7	△ 2,868	145	△ 2,861	138	△ 2,723

(注1) 心臓血管センターの摂食機能療法はNSTチームの実績

(注2) デイケア等はデイケアとショートケアの合計



## (14) 給食の状況

(単位：件)

区 分		給 食 数						デイケア	合 計	特別食割合 (%)	栄養指導	
		普 通 食		特 別 食	離 乳 食	調 乳(本)	計				個別指導 件	集団指導 回数(延べ人数)
		常 食	特 調 食									
心 臓 血 管 セ ン タ ー	令和5年度	10,284	2,938	90,094	0	0	103,316	0	103,316	87.2	776	66 ( 154 )
	令和4年度	10,634	2,264	94,908	0	0	107,806	0	107,806	88.0	925	63 ( 150 )
	増 減	△ 350	674	△ 4,814	0	0	△ 4,490	0	△ 4,490	△ 0.8	△ 149	3 ( 4 )
が ん セ ン タ ー	令和5年度	50,921	18,957	69,467	0	0	139,345	0	139,345	49.9	2,569	0 ( 0 )
	令和4年度	48,537	22,105	65,020	0	0	135,662	0	135,662	47.9	1,599	0 ( 0 )
	増 減	2,384	△ 3,148	4,447	0	0	3,683	0	3,683	1.9	970	0 ( 0 )
精 神 医 療 セ ン タ ー	令和5年度	114,858	12,666	31,056	0	0	158,580	2,389	160,969	19.6	586	15 ( 255 )
	令和4年度	116,439	17,328	24,408	0	0	158,175	2,223	160,398	15.4	198	15 ( 253 )
	増 減	△ 1,581	△ 4,662	6,648	0	0	405	166	571	4.2	388	0 ( 2 )
小 児 医 療 セ ン タ ー	令和5年度	28,992	7,464	775	4,853	127,637	169,721	0	169,721	0.5	305	0 ( 0 )
	令和4年度	28,934	6,010	1,387	3,928	106,949	147,208	0	147,208	0.9	340	0 ( 0 )
	増 減	58	1,454	△ 612	925	20,688	22,513	0	22,513	△ 0.5	△ 35	0 ( 0 )
計	令和5年度	205,055	42,025	191,392	4,853	127,637	570,962	2,389	573,351	33.5	4,236	81 ( 409 )
	令和4年度	204,544	47,707	185,723	3,928	106,949	548,851	2,223	551,074	33.8	3,062	78 ( 403 )
	増 減	511	△ 5,682	5,669	925	20,688	22,111	166	22,277	△ 0.3	1,174	3 ( 6 )

(15) 臨床工学部門の状況

ア 臨床業務

イ 管理業務

(単位 件)

機器分類	令和5年度	令和4年度	増減	前年度比(%)
人工心肺	245	235	10	104.3
術中術後自己血回収術	186	146	40	127.4
ECMO(カテ室導入)	5	8	△3	62.5
ECMO(カテ室以外で導入)	8	11	△3	72.7
体外式VAD	0	0	0	—
体内式VAD	0	0	0	—
IABP導入(カテ室)	8	15	△7	53.3
IABP導入(カテ室以外)	9	16	△7	56.3
心臓カテーテル検査	908	1,097	△189	82.8
経皮的冠動脈形成術など (エキシマレーサPCI(ELCAI))	660	639	21	103.3
(ローターブレード/ダイヤモンドバック)	9	3	6	300
PTA ,fogarty, emboli,IVCフィルタ	13	14	△1	92.9
ステントグラフト	28	115	△87	24.3
経皮的ASD閉鎖・LAA閉鎖、PTMC	80	75	5	106.7
TAVR	24	44	△20	54.5
EPS, その他不整脈精査	134	143	△9	93.7
EPS/ABL	5	17	△12	29.4
(心外膜ABL)	1,076	1,316	△240	81.8
(パルレーンABL)	2	3	△1	66.7
ループレコーダ挿入	133	73	60	182.2
PM植込み/PM交換	12	10	2	120
リードレスPM植込み	297	203	94	146.3
ICD植込み/ICD交換	15	12	3	125
S-ICD植込み/S-ICD交換	52	54	△2	96.3
CRT(P/D)植込み/CRT(P/D)交換	2	3	△1	66.7
エキシマレーサリード抜去	26	25	1	104
一酸化窒素吸入療法	16	18	△2	88.9
血液透析および血液ろ過透析	26	21	5	123.8
持続緩徐式血液ろ過	76	56	20	135.7
人工呼吸管理	112	72	40	155.6
NPPV	333	369	△36	90.2
ベースメーカーチェック(外来)	105	137	△32	76.6
ベースメーカーチェック(入院中)	3,602	3,184	418	113.1
遠隔モニタリング(※)	436	462	△26	94.4
合計	11,693	10,669	1,024	109.6
合計	20,336	19,265	1,071	105.6
機器分類	令和5年度	令和4年度	増減	前年度比(%)
ロボット支援手術	224	215	9	104.2
血液浄化療法	5	14	△9	35.7
ラジオ波焼灼療法	3	3	0	100
人工呼吸管理	292	350	△58	83.4
AED解析	8	5	3	160
合計	532	587	△55	90.6
機器分類	令和5年度	令和4年度	増減	前年度比(%)
人工心肺	63	55	8	114.5
心臓カテーテル検査および治療	141	163	△22	86.5
血液透析および持続緩徐式血液ろ過	4	3	1	133.3
ECMO	0	0	0	—
内視鏡手術	136	134	2	101.5
一酸化窒素吸入療法	16	17	△1	94.1
ベースメーカーチェック	71	100	△29	71
低酸素療法	2	7	△5	28.6
脳低温療法	2	3	△1	66.7
骨髄濃縮	0	0	0	—
人工呼吸管理	5,844	5,292	552	110.4
合計	6,279	5,774	505	108.7

機器分類	令和5年度	令和4年度	増減	前年度比(%)
輸液ポンプ	7,078	7,985	△907	88.6
シリンジポンプ	7,426	8,007	△581	92.7
体外式ベースメーカー	641	622	19	103.1
低圧持続吸引器	545	512	33	106.4
アンプバック	90	113	△23	79.6
輸液ポンプ台車	558	653	△95	85.5
シリンジ台車	550	637	△87	86.3
離床センサ	207	207	0	100
人工呼吸器	407	355	52	114.6
人工心肺装置、冷温水槽等	245	219	26	111.9
ECMO装置	12	20	△8	60
IABP	17	24	△7	70.8
CHDF装置	112	105	7	106.7
麻酔器	624	669	△45	93.3
一酸化窒素吸入装置	26	25	1	104
輸液ポンプ	316	359	△43	88
シリンジポンプ	426	437	△11	97.5
除細動器	100	104	△4	96.2
電気メス	38	38	0	100
体外式ベースメーカー	89	93	△4	95.7
AED	40	40	0	100
ヘモクロン	18	18	0	100
人工呼吸器	14	16	△2	87.5
麻酔器	5	4	1	125
人工心肺装置、冷温水槽等	25	21	4	119
ECMO装置	6	3	3	200
一酸化窒素吸入装置	24	2	22	1200
セントラルモニタ	17	17	0	100
IABP	1	2	△1	50
持続緩徐式血液ろ過装置	2	2	0	100
血液浄化装置	9	6	3	150
電源コード、テーブルタップ	439	235	204	186.8
酸素流量計	154	158	△4	97.5
合計台数	20,261	21,708	△1,447	93.3

(注1) 遠隔モニタリング(※)でチェックし、加算点数を得た件数  
ベースメーカー(外来)とベースメーカー(入院中)は件数  
その他の業務は症例数を明示している

機器分類	令和5年度	令和4年度	増減	前年度比(%)
輸液ポンプ	10,571	11,327	△756	93.3
シリンジポンプ	1,214	1,161	53	104.6
小型シリンジポンプ	386	418	△32	92.3
経腸栄養ポンプ	47	65	△18	72.3
医薬注入コントローラ	476	459	17	103.7
低圧持続吸引器	191	212	△21	90.1
離床センサ	296	340	△44	87.1
人工呼吸器	40	26	14	153.8
輸液ポンプ	405	363	42	111.6
シリンジポンプ	107	110	△3	97.3
小型シリンジポンプ	40	50	△10	80
経腸栄養ポンプ	8	13	△5	61.5
医薬注入コントローラ	40	40	0	100
低圧持続吸引器	20	20	0	100
離床センサ	59	58	1	101.7
送信機	98	76	22	128.9
ベッドサイドモニタ	117	130	△13	90
セントラルモニタ	38	36	2	105.6
電気メス	20	20	0	100
除細動器	8	8	0	100
AED	47	46	1	102.2
人工呼吸器	153	148	5	103.4
血液浄化装置	24	24	0	100
麻酔器	8	7	1	114.3
ダウインチ装置	13	15	△2	86.7
合計台数	14,426	15,172	-746	95.1
機器分類	令和5年度	令和4年度	増減	前年度比(%)
麻酔器	1,229	1,222	7	100.6
人工呼吸器	658	624	34	105.4
シリンジポンプ	3,440	2,534	906	135.8
輸液ポンプ	1,645	1,240	405	132.7
経腸栄養注入ポンプ	52	27	25	192.6
開放型保育器	63	92	△29	68.5
光線治療器	26	11	15	236.4
除細動器(AED)	632	582	50	108.6
人工心肺装置	63	55	8	114.5
血液浄化装置	12	40	△28	30
低圧持続吸引器	164	172	△8	95.3
体温調節装置	2	6	△4	33.3
加湿加湿器	1	1	0	100
パルスオキシメータ	10	3	7	333.3
麻酔器	11	9	2	122.2
窒素酸素濃度計	1	0	1	皆増
シリンジポンプ	177	178	△1	99.4
輸液ポンプ	111	91	20	122
経腸栄養注入ポンプ	0	1	△1	皆減
人工呼吸器	240	197	43	121.8
新生児用保育器	29	26	3	111.5
開放型保育器	15	12	3	125
搬送用保育器	4	3	1	133.3
除細動器	37	39	△2	94.9
体温調節装置	1	0	1	皆増
人工心肺装置、冷温水槽等	2	1	1	200
ECMO装置	3	3	0	100
血液浄化装置	3	4	△1	75
セントラルモニタ	16	18	△2	88.9
ベッドサイドモニター	9	0	9	皆増
モニター送信機	7	0	7	皆増
CO2モニター	4	0	4	皆増
体外式ベースメーカー	6	9	△3	66.7
分娩監視装置	7	8	△1	87.5
無線トランスデューサ	2	0	2	皆増
ハミング ビストン	7	12	△5	58.3
合計台数	8,689	7,220	1,469	120.3

(16) 心理療法等の状況

(単位 件)

区 分		令和5年度	令和4年度	増 減	前年度対比%
がんセンター	(A)	1,057	1,167	△ 110	90.6
	(B)	1,456	1,830	△ 374	79.6
精神医療センター		986	935	51	105.5
小児医療センター		253	428	△ 175	59.1
合 計		3,752	4,360	△ 608	86.1

(注1)がんセンターは、(A)が直接的心理ケア(患者等に対面して行うカウンセリング等)、

(B)が間接的心理ケア(患者等に対面せずに医療者間で行う対応協議や情報共有等)の件数

(注2)精神医療センターは、心理療法(個人面接と集団療法)のセッション数

(17) 人間ドック・健診・健康指導の状況(心臓血管センター)

ア 人間ドック・健診

開始年度 昭和57年度

職員体制 内科医師、外科医師、放射線科医師、看護師、保健師、臨床検査技師

人間ドック (単位 人)

区 分	令和5年度	令和4年度	増 減	前年度対比%
日帰り1日式	1,039	1,032	7	100.7
1泊2日式	160	160	0	100.0
心臓ドック	18	18	0	100.0
合 計	1,217	1,210	7	100.6

健診 (単位 人)

区 分	令和5年度	令和4年度	増 減	前年度対比%
生活習慣病予防健診	318	324	△ 6	98.1
健康診断書	0	0	0	-
前橋市健診	40	55	△ 15	72.7
特殊業務従事者健診	0	0	0	-
事業所健診・その他	0	0	0	-
合 計	358	379	△ 21	94.5

イ 健康指導

職員体制 医師、保健師、看護師、MSW、事務

事業内容 ①保健指導、②地域等への支援、③特定保健指導、④社会福祉相談

① 保健指導

(単位 人)

区 分	令和5年度	令和4年度	増 減	前年度対比%
人間ドック健診者に対する個別保健指導	1,017	1,063	△ 46	95.7

② 地域等への支援(健康相談・健康教育活動)

区 分	令和5年度	令和4年度	増 減	前年度対比%	
医 師	回数(回)	0	0	0	-
	対象人数(人)	0	0	0	-
保健師	回数(回)	13	12	1	108.3
	対象人数(人)	45	59	△ 14	76.3

③ 特定保健指導

(単位 件)

区 分	令和5年度	令和4年度	増 減	前年度対比%
動機づけ支援	30	47	△ 17	63.8
積極的支援	23	41	△ 18	56.1

④ 社会福祉相談

(単位 件)

区 分	令和5年度	令和4年度	増 減	前年度対比%
更生医療	1 ( 3 )	0 ( 0 )	1 ( 3 )	皆増 ( 皆増 )
経済・社会・心理	354 ( 545 )	309 ( 560 )	45 ( △ 15 )	114.6 ( 97.3 )
退院・転院支援	259 ( 1,570 )	246 ( 1,633 )	13 ( △ 63 )	105.3 ( 96.1 )
介護保険	148 ( 489 )	132 ( 452 )	16 ( 37 )	112.1 ( 108.2 )
福祉医療	1 ( 7 )	2 ( 8 )	△ 1 ( △ 1 )	50.0 ( 87.5 )
その他	39 ( 171 )	78 ( 195 )	△ 39 ( △ 24 )	50.0 ( 87.7 )
合 計	802 ( 2,785 )	767 ( 2,848 )	35 ( △ 63 )	104.6 ( 97.8 )

( )内は延べ件数 ( )内は延べ件数

(18) がん相談支援の状況(がんセンター)

ア がん相談

相談内容	令和5年度	令和4年度	相談内容	令和5年度	令和4年度
症状・副作用・後遺症(その他)	3,780	3,721	セカンドオピニオン(他へ紹介)	12	13
在宅医療	1,314	1,695	生きがい・価値観	5	8
介護・看護・養育	1,409	1,735	セカンドオピニオン(一般)	25	44
転院	1,399	1,954	アピアランス	10	13
介護保険	716	765	グリーフケア	9	7
その他(コロナ関連)	110	252	告知	10	1
受診方法・入院	622	689	傷病手当	26	9
医療費・生活・社会保障制度	641	581	妊孕性・生殖機能	3	2
がんの治療	588	552	治療実績	3	0
患者・家族間の関係・コミュニケーション	602	677	がん予防・検診	4	2
ホスピス・緩和ケア	508	437	患者会・家族会(ピア情報)	4	3
セカンドオピニオン(受入)	419	356	臨床試験・先進医療	2	2
食事・服薬・入浴・運動・外出など	345	370	補完代替療法	1	1
がんの検査	233	216	長期フォローアップ	3	1
社会生活(就労・仕事・就学・学業)	81	75	晩期合併症	0	0
不安・精神的苦痛	47	73	その他	235	186
医療機関の紹介	58	69	不明	2	2
医療者との関係・コミュニケーション	89	97	合 計	13,341	14,637
友人・知人・職場の人間関係・コミュニケーション	26	29			

イ 就労支援

支援内容 / 対応者	令和5年度			令和4年度			
	がん相談員	ハローワーク太田	産業保健総合支援センター	支援内容 / 対応者	がん相談員	ハローワーク太田	産業保健総合支援センター
就職支援	26	49	0	就職支援	26	64	0
復職支援	3	0	0	復職支援	3	0	0
転職支援	0	0	0	転職支援	0	0	0
両立支援	40	0	16	両立支援	37	0	14
休職支援	7	0	0	休職支援	7	0	0
退職支援	0	0	0	退職支援	0	0	0
その他	0	0	0	その他	0	0	0
合 計	76	49	16	合 計	73	64	14

ウ 就労支援による就職者数

	令和5年度	令和4年度	増減	前年度対比%
就労支援による就職者数	8	1	7	800.0

(19) 訪問看護の状況(精神医療センター)

開始年度 昭和61年度

職員体制 看護師4人(看護師長含む)

区 分	令和5年度	令和4年度	増 減	前年度対比%
訪問対象人員(人)	91	96	△ 5	94.8
訪問延日数(日)	243	243	0	100.0
訪問延回数(回)	1,890	1,919	△ 29	98.5
電話相談(回)	195	229	△ 34	85.2

(20) 認知症受診相談の状況(精神医療センター)

開始年度 平成19年度

職員体制 新患当番医師が担当 地域医療連携室PSW11名対応

(単位 件、人)

区 分	令和5年度	令和4年度	増 減	前年度対比%
相 談 件 数	40	46	△ 6	87.0
外 来 受 診 者	10	1	9	1,000.0
入 院 者	4	8	△ 4	50.0
合 計(人 数)	14	9	5	155.6

(21) 社会福祉相談の状況(精神医療センター)

(単位 件)

区 分	令和5年度	令和4年度	増 減	前年度対比%
受診・入院援助	1,131	1,354	△ 223	83.5
退院援助	1,604	2,149	△ 545	74.6
療養上の問題調整	4,706	5,468	△ 762	86.1
経済的問題援助	701	1,104	△ 403	63.5
情緒的問題援助	137	903	△ 766	15.2
その他	4,810	1,981	2,829	242.8
合 計	13,089	12,959	130	101.0

(22) 夜間・休日精神科救急医療の状況(精神医療センター)

開始年度 平成2年度

根拠 群馬県夜間休日精神科救急実施要綱(平成3年2月23日)

職員体制 医師、看護職員

(単位 件)

区 分		令和5年度	令和4年度	増 減	前年度対比%
平日	0:00～8:30	86	73	13	117.8
	17:15～24:00	94	100	△6	94.0
休 祭 日		149	146	3	102.1
合 計		329	319	10	103.1

(24) NICU車の運行状況(小児医療センター)

開始年度 昭和57年度

職員体制 医師、看護師、乗務員(委託)

(単位 件)

区 分		令和5年度	令和4年度	増 減	前年度対比%
平 日	0:00～8:30	31	31	0	100.0
	17:15～24:00				
日 8:30～17:15		28	28	0	100.0
休 祭 日		8	7	1	114.3
合 計		67	66	1	101.5

(23) 予防接種事業の状況(小児医療センター)

開始年度 平成3年度

根拠 予防接種事業委託要領

職員体制 医師、看護職員、医事課職員(受付対応)

(単位 件)

区 分	令和5年度	令和4年度	増 減	前年度対比%
B C G	6	11	△5	54.5
ポ リ オ	0	0	0	-
四 種 混 合	50	45	5	111.1
三 種 混 合	0	0	0	-
二 種 混 合	1	0	1	皆増
麻 疹 ・ 風 疹	17	15	2	113.3
麻 疹	0	0	0	-
風 疹	0	0	0	-
日 本 脳 炎	22	14	8	157.1
ヒ ブ	47	33	14	142.4
肺 炎 球 菌	45	37	8	121.6
子 宮 頸 がん 予 防	6	1	5	600.0
水 痘	25	14	11	178.6
B 型 肝 炎	36	33	3	109.1
ロ タ ウ イ ル ス	11	3	8	366.7
合 計	266	206	60	129.1

(25) 治験薬受託状況(令和5年度)

(単位 件、円)

区 分		発売前	発売後	計
心臓血管センター	受託件数	0	8	8
	受託金額	0	429,000	429,000
がんセンター	受託件数	55	4	59
	受託金額	129,203,174	1,751,831	130,955,005
精神医療センター	受託件数	0	0	0
	受託金額	0	0	0
小児医療センター	受託件数	4	9	13
	受託金額	1,068,320	1,298,000	2,366,320
合 計	受託件数	59	21	80
	受託金額	130,271,494	3,478,831	133,750,325

※製造販売後臨床試験を含む。

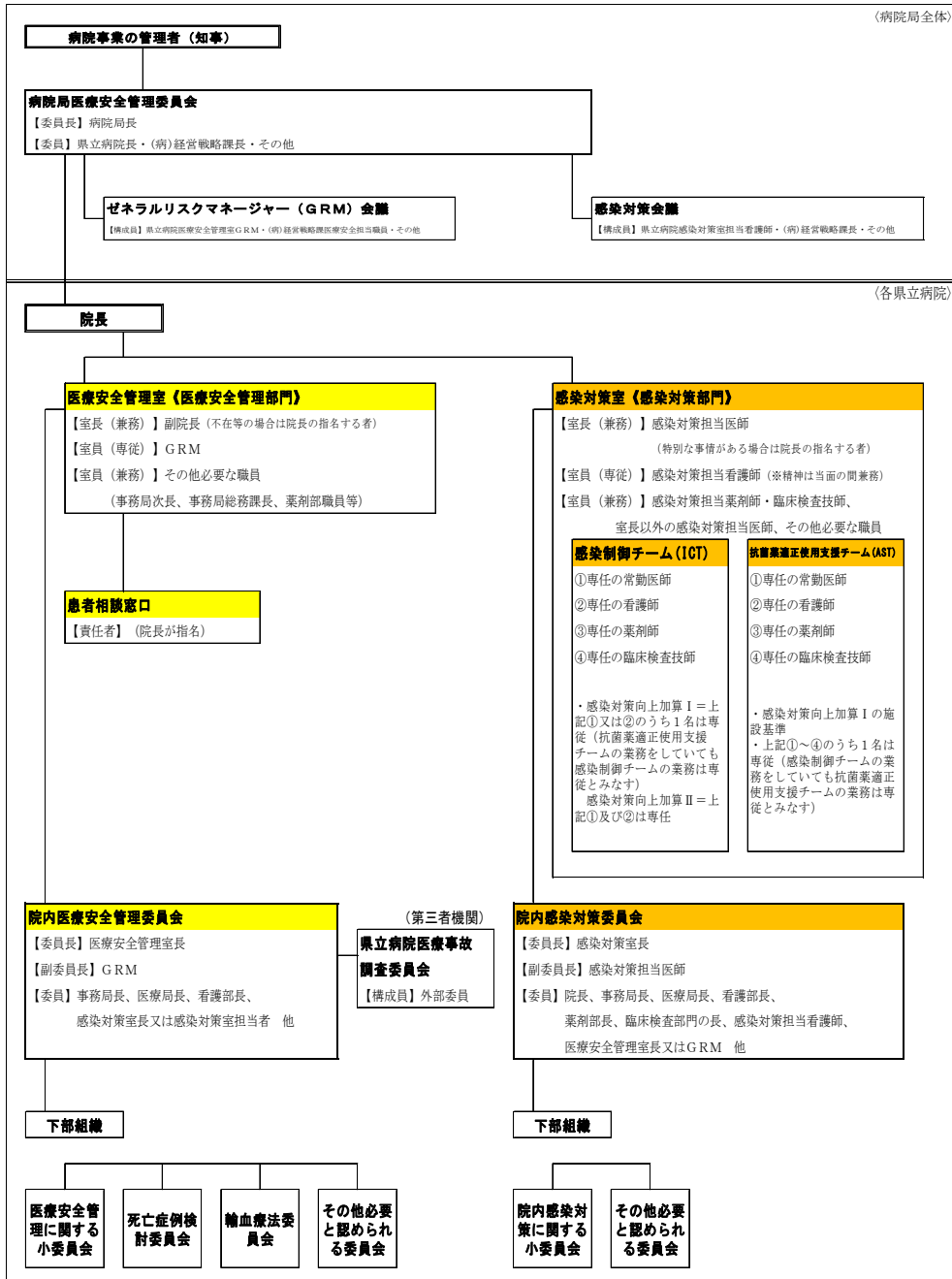
(26) 看護学校実習受入状況

令和5年度の保健師助産師看護師学校養成所指定規則に基づく看護学校実習受入状況。

区 分	受入看護学校	受入人数(班数)
心臓血管センター	群馬県立県民健康科学大学	63 ( 15 )
	上武大学	16 ( 4 )
	高崎健康福祉大学	102 ( 13 )
	前橋東看護学校	58 ( 11 )
	計4校	239 ( 43 )
がんセンター	高崎健康福祉大学	31 ( 6 )
	桐生大学	115 ( 4 )
	東群馬看護専門学校	24 ( 5 )
	太田医療技術専門学校	10 ( 2 )
	群馬県立県民健康科学大学	5 ( 1 )
	上武大学	10 ( 2 )
	太田高等看護学院	15 ( 3 )
計7校	210 ( 23 )	
精神医療センター	群馬県立県民健康科学大学	44 ( 8 )
	東群馬看護専門学校	30 ( 6 )
	桐生大学	50 ( 9 )
	群馬医療福祉大学	18 ( 3 )
	高崎健康福祉大学	49 ( 6 )
	群馬大学	21 ( 4 )
	上尾中央看護専門学校	2 ( 1 )
	伊勢崎敬愛看護学院	37 ( 7 )
	高崎医師会看護専門学校	18 ( 4 )
計9校	269 ( 48 )	
小児医療センター	群馬県立県民健康科学大学	87 ( 14 )
	高崎健康福祉大学	29 ( 6 )
	渋川看護専門学校	35 ( 10 )
	パース大学	57 ( 10 )
	伊勢崎敬愛看護学院	37 ( 4 )
	群馬大学	30 ( 3 )
	高崎医師会看護専門学校	6 ( 2 )
	計7校	281 ( 49 )
合 計	延べ27校	999 ( 163 )

(27) 医療安全管理体制と医療事故及びヒヤリ・ハット事例の状況

ア 医療安全管理体制体系図



イ 医療事故及びヒヤリ・ハット事例の状況

【レベル別報告件数 (4病院計)】

- ・県立4病院全体の報告件数は4,364件 (前年度比128件増加) で、レベル0~3aのヒヤリ・ハット (インシデント) 事例が4,317件 (前年度比99件増加)、レベル3b~5の医療事故 (アクシデント) が47件 (前年度比29件増加)。
- ・レベル別の割合は、ヒヤリ・ハットが全体の98.9%を占めており、医療事故は1.1%であった。
- ・合併症と考えられる場合でも、重篤な結果になったものや医療者がヒヤリとしたものは医療事故として報告するよう周知したことなどから、医療事故の報告件数が増加した。

(件)

区分	レベル	4病院合計			心臓血管センター			がんセンター			精神医療センター			小児医療センター		
		R5	R4	増減	R5	R4	増減	R5	R4	増減	R5	R4	増減	R5	R4	増減
ヒヤリ・ハット事例 (インシデント)	0	1,292	1,277	15	162	131	31	346	293	53	398	539	▲141	386	314	72
	1	1,984	1,940	44	506	605	▲99	729	664	65	323	305	18	426	366	60
	2	932	888	44	301	258	43	389	421	▲32	119	116	3	123	93	30
	3a	109	113	▲4	27	20	7	28	31	▲3	23	28	▲5	31	34	▲3
	小計	4,317	4,218	99	996	1,014	▲18	1,492	1,409	83	863	988	▲125	966	807	159
医療事故 (アクシデント)	3b	46	17	29	12	1	11	30	13	17	1	2	▲1	3	1	2
	4a	0	0	0	0	0	0	0	0	0	0	0	0	0	0	0
	4b	0	0	0	0	0	0	0	0	0	0	0	0	0	0	0
	5	1	1	0	※1	0	1	0	1	▲1	0	0	0	0	0	0
	小計	47	18	29	13	1	12	30	14	16	1	2	▲1	3	1	2
合計		4,364	4,236	128	1,009	1,015	▲6	1,522	1,423	99	864	990	▲126	969	808	161

※心臓血管センター レベル5事案については、医療法上の医療事故に該当すると判断した。

【医療事故及びヒヤリ・ハット事例の区分】

区分	事故レベル	継続性	程度	内容
ヒヤリ・ハット事例	0	—		エラーや医薬品・医療用具の不具合が見られたが、患者等には実施されなかった
	1	なし		患者等への実害はなかった (何らかの影響を与えた可能性は否定できない)
	2	(一過性)	軽度	処置や治療は行わなかった (観察の強化、バイタルサインの軽度変化、安全確認のための検査などの必要性を生じた)
医療事故	3a	(一過性)	軽度	軽微な(簡単な)処置や治療を要した (消毒、湿布、鎮痛剤の投与など)
	3b	(一過性)	中等度～高度	濃厚な処置や治療を要した (バイタルサインの高度変化、人工呼吸器の装着、手術、入院日数の延長、外来患者の入院、骨折など)
	4a	(永続的)	軽度～中等度	永続的な障害や後遺症が残ったが、有意な機能障害や美容上の問題は伴わない
	4b	(永続的)	中等度～高度	永続的な障害や後遺症が残り、有意な機能障害や美容上の問題を伴う
	5	死亡		死亡 (原疾患の自然経過によるものを除く)