

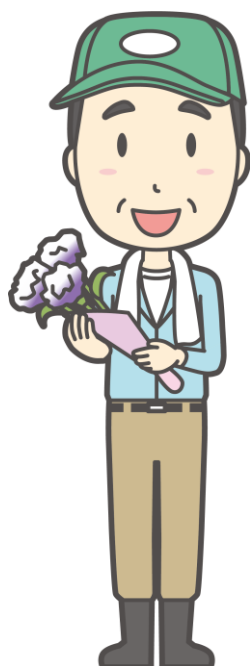
農福連携視察研修会

今回は花卉農家を
視察します。

農福連携って実際どうなの？

興味はあるけどハードルが高そう

初めてで戸惑うことが多い



こんな悩みをお持ちの農家の皆様、
実際に農福連携に取り組んでいる
農業者のお話を聞いてみませんか？



開催日時

2024年**11月26日**(火)8時45分～16時40分

募集人数

15名

参加条件

農福連携に関心のある県内在住農業者

参加費用

無料(昼食代各自負担)

申込方法

右記QRコードよりお申し込みください。

申込期限

2024年11月8日(金)

お申し込みは
こちら



農福連携視察研修会 バス行程表

2024年11月26日

8:45 集合 群馬県JAビル駐車場

9:00 出発

9:20 小休憩(10分)／太田強戸PA

10:20 視察先1／(株)アティクファーム 栃木県足利市
トルコギキョウハウス視察(1時間)



11:40 昼食・休憩(各自フリー)／佐野プレミアムアウトレット



13:00 出発

14:20 視察先2／ニキフルール 群馬県桐生市
シクラメンハウス視察(1時間) *シクラメン購入可

13:20 出発

16:10 小休憩(10分)／太田強戸PA

16:40 群馬県JAビル着 解散



●集合場所 群馬県JAビル 前橋市亀里町1310番地
*当日お車でのお越しの方は指定の場所に駐車してください

●服装 動きやすい服装、歩きやすい靴でご参加下さい。
歩いて移動する場所がありますので、天候により帽子や雨具をお持ち下さい。

●その他 昼食は各自負担となります。