

農福連携視察研修会・参加者募集

先輩農家をバスツアーで見学に行こう！

農福連携に興味をお持ちの農家の皆様、実際に取り組む先輩農家のお話を聞いてみませんか？

- 1 日時 令和6年11月26日（火）8:45～16:40
- 2 対象者 農福連携に関心のある県内在住農業者
募集人員 15名（先着順）
- 3 参加費 無料（昼食代は各自負担）

4 申込方法

以下 URL または右の二次元コードからアクセスし、表示される
申込フォームに沿って必要事項をご記入ください。



<https://forms.office.com/Pages/ResponsePage.aspx?id=sNiQfu4bS0ysBnKkNB SQTauRjLGloSREqG3vnW0UP0tUOTVGNE40SjvTRIQwNTA5WldESUFMTTVENy4u>

申込期限：令和6年11月8日（金）

5 行程

時間	内容
8:45	J Aビル駐車場 集合・受付（前橋市亀里町 1310）
9:00	出発
10:20～11:20	【視察1】トルコギキョウハウスの視察（栃木県足利市） （株）アティクファーム（本社：栃木県佐野市）
11:40～13:00	【各自昼食休憩】佐野プレミアムアウトレット
14:20～15:20	【視察2】シクラメンハウスの視察（桐生市黒保根町） 農事組合法人ニキフルール
16:40	J Aビル駐車場 帰着・解散

農福連携とは、障害者等の農業分野での活躍を通じて、自信や生きがいを創出し、社会参画を促す取り組みです。群馬県 HP⇒ <https://www.pref.gunma.jp/page/647626.html>

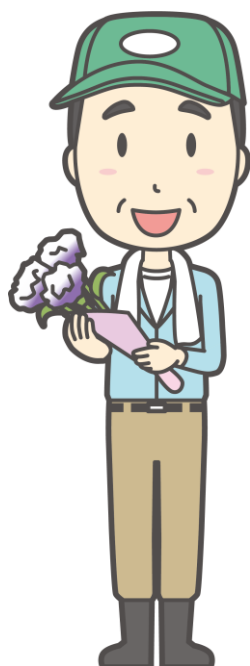
農福連携視察研修会

今回は花卉農家を
視察します。

農福連携って実際どうなの？

興味はあるけどハードルが高そう

初めてで戸惑うことが多い



こんな悩みをお持ちの農家の皆様、
実際に農福連携に取り組んでいる
農業者のお話を聞いてみませんか？



開催日時

2024年**11月26日**(火)8時45分～16時40分

募集人数

15名

参加条件

農福連携に関心のある県内在住農業者

参加費用

無料(昼食代各自負担)

申込方法

右記QRコードよりお申し込みください。

申込期限

2024年11月8日(金)

お申し込みは
こちら



農福連携視察研修会 バス行程表

2024年11月26日

8:45 集合 群馬県JAビル駐車場

9:00 出発

9:20 小休憩(10分)／太田強戸PA

10:20 視察先1／(株)アティクファーム 栃木県足利市
トルコギキョウハウス視察(1時間)



11:40 昼食・休憩(各自フリー)／佐野プレミアムアウトレット



13:00 出発

14:20 視察先2／ニキフルール 群馬県桐生市
シクラメンハウス視察(1時間)＊シクラメン購入可

13:20 出発

16:10 小休憩(10分)／太田強戸PA

16:40 群馬県JAビル着 解散



●集合場所 群馬県JAビル 前橋市亀里町1310番地
＊当日お車でお越しの方は指定の場所に駐車してください

●服装 動きやすい服装、歩きやすい靴でご参加下さい。
歩いて移動する場所がありますので、天候により帽子や雨具をお持ち下さい。

●その他 昼食は各自負担となります。