

第
1
回

10.28 月

8:00-16:00

参加者
募集

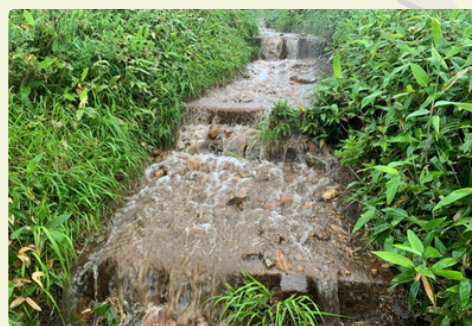
谷川連峰の西端に位置し 花の百名山として多くの登山者に愛され続ける平標山。雪の重みに耐え 激しい気象の変化と対峙してきたこの登山道は 上部から流れてくる雨水の通り道が閉ざされ、荒廃が加速しています。登山を愛する者だからこそ いま できることを始めませんか？

登山道の現状



雨水が登山道に流出しないよう山頂への登山道に36カ所側溝が設けてあるが土や石が詰まり機能していない状況…

雨が降ると・・・



行き場を失った雨水は川のようになり登山道を行ってしまいます… 周辺の土壌までも削り植生にも影響が！

今回の整備内容



ひとつひとつの側溝にたまった土砂を掘り出し、水の流れ道をつくります！毎年つづけていく活動になります。

10/
21

オンラインでの事前学習 *参加可能な方のみでOK！

日程：10/21 (月) 19:00～20:00

講師：株式会社 山屋

準備・当日の作業手順等をお伝えします

10/
28

現地での整備活動

8:00 平標登山口駐車場 集合

10:00 平標山乃家から各班で作業スタート！

16:00 解散予定

事前予約制・ボランティア活動

- 参加費無料
- 先着20名様限定で募集します

お申込みはこちら

二次元コードを読み取ってください ▶▶

【申込締め切り】10/16 (水) 17:00



— 平標のうつくしさを 未来につなげるために —

花の百名山として多くの登山者に愛されつづける平標山。
山頂へ向かう4つの登山道は
地元の方々の協力により長年まもられてきました。

とくに
平標山乃家から山頂へつづく道の保全是
長年平標山乃家の小屋番の方が
小屋の営業を行いながら担っていただきました。

しかし
だれかに大きな負担がかかり続けるこの方法は
持続的な維持管理手法なのでしょうか？

貴重な植生・うつくしい景色をまもりつづけるために
登山者である私たちができることを
いまはじめませんか？

STEP 1：側溝の機能を取り戻す

- 【対象】 平標山乃家から山頂へ向かう登山道に設けられた36カ所の側溝
- 【作業】 1. 班に分かれて優先度の高い側溝から土砂を掘り出します
2. 掘り出した土砂を、土を必要としている箇所に移動します
▷ひとつの側溝を掘り出すのに約1時間かかる予定
- 【計画】 今回だけで終わる活動ではありません。
毎年複数回実施し、長年続けていく活動になります。

— 詳細 —

- 事前学習 : 2024年10月21日(月) 19:00~20:00(オンライン) ※参加可能な方のみご参加ください
- 開催日 : 2024年10月28日(月)
- 集合 : 8:00 平標登山口駐車場集合
- 定員 : 20名(先着順)
- 参加費 : 無料
- 持ち物 : 登山靴もしくは長靴・雨具(上下セパレート)・防寒着・軍手・飲み物・昼食・行動食
※10月末の山乃家付近は寒いです!毛糸の帽子・ダウン・フリース等を必ずご持参ください。
- 雨天の場合 : 雨天の場合は中止となります。中止の場合は前日16時に事務局よりお電話します。
- お問い合わせ : 群馬県 自然環境課
(TEL) 027-226-2877 (平日9:00-17:00) (MAIL) kanshizen@pref.gunma.lg.jp