

令和5年度市町村普通会計決算の概要

県内市町村における令和5年度普通会計決算の概要を取りまとめました。
なお、本資料は、現時点の集計状況を速報として取りまとめたものです。

【決算のポイント】

- 決算規模は、歳入歳出ともに3年ぶりに増加し、過去3番目に高い水準となった。
- 実質収支は、347億円の黒字で、県内35市町村の全てが黒字を維持した。
- 経常収支比率は、1.1ポイント悪化して94.7%となった。実質公債費比率は、前年度と同数値の6.1%となった。

【総論】

1 歳入

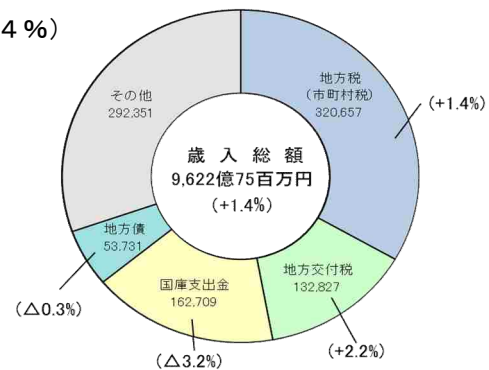
歳入総額 9,623億円（前年度比+133億円、+1.4%）

【増要因】

- ・ 地方税 + 44億円、+ 1.4%
- ・ 地方交付税 + 28億円、+ 2.2%
- ・ 繰入金 + 143億円、+ 48.4%

【減要因】

- ・ 国庫支出金 ▲ 55億円、▲ 3.2%



2 歳出

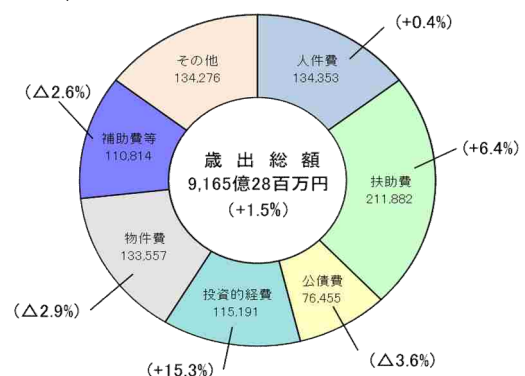
歳出総額 9,165億円（前年度比+137億円、+1.5%）

【増要因】

- ・ 扶助費 + 127億円、+ 6.4%
- ・ 普通建設事業費 + 162億円、+ 16.5%

【減要因】

- ・ 物件費 ▲ 39億円、▲ 2.9%
- ・ 補助金等 ▲ 29億円、▲ 2.6%



3 決算収支

実質収支 : 347億円の黒字（前年度比▲47億円）

単位: 百万円、()は対前年度比

4 財政構造の弾力性

- (1) 経常収支比率 : 94.7% (1.1ポイント上昇)
- (2) 実質公債費比率 : 6.1% (±0ポイント)

5 地方債現在高

- (1) 地方債残高 : 7,116億円 (▲200億円)
- (2) 地方債残高 : 4,073億円 (+43億円)
(臨時財政対策債を除く)

※詳細なデータについては、令和7年3月頃、群馬県ホームページ上で公表予定です。

【各 論】

1 決算規模等

(1) 決算規模

- ・ 歳入総額、歳出総額ともに3年ぶりに増加し、過去3番目に大きい額

(2) 歳入総額

- ・ 9,623億円（+133億円、+1.4%）

(3) 歳出総額

- ・ 9,165億円（+137億円、+1.5%）

(4) 実質収支

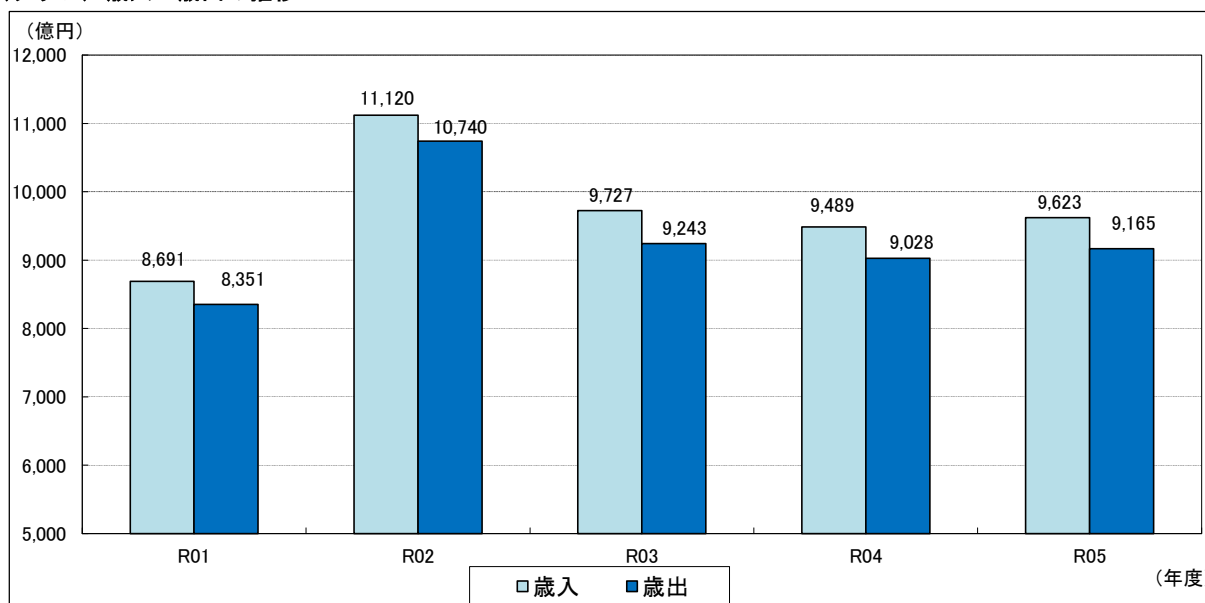
- ・ 347億円の黒字（前年度比▲47億円）
- ・ 県内35市町村の全てが黒字を維持

（表）決算規模及び決算収支の状況

（単位：百万円、%）

項 目	令和5年度	令和4年度	増減額	増減率
歳 入 総 額 A	962,275	948,941	13,334	1.4
歳 出 総 額 B	916,528	902,845	13,683	1.5
形 式 収 支 (A - B) C	45,747	46,096	▲ 349	▲ 0.8
翌年度に繰越すべき財源 D	11,064	6,710	4,354	64.9
実 質 収 支 (C - D) E	34,682	39,386	▲ 4,704	▲ 11.9
単 年 度 収 支 F	▲ 4,702	▲ 3,637	▲ 1,065	▲ 29.3
財 政 調 整 基 金 積 立 金 G	2,646	4,803	▲ 2,157	▲ 44.9
繰 上 償 還 金 H	0	0	0	0.0
財 政 調 整 基 金 取 崩 額 I	27,414	18,085	9,329	51.6
実 質 単 年 度 収 支 (F + G + H - I) J	▲ 29,470	▲ 16,919	▲ 12,551	▲ 74.2

（グラフ）歳入・歳出の推移



2 歳入

(1) 地方税 3,207億円 (+44億円、+1.4%)

- ・固定資産税 +17億円、+1.2% (家屋+18億円)
- ・市町村民税 +21億円、+1.6% (法人税割+10億円、所得割+12億円)
- ・軽自動車税 +2億円、+2.4% (種別割+2億円)

(2) 地方交付税 1,328億円 (+28億円、+2.2%)

- ・普通交付税 +30億円、+2.2%
- ・特別交付税 ▲1億円、▲0.6%

(臨時財政対策債を含めた実質的な地方交付税額は1,391億円(▲43億円、▲3.0%))

(3) 国庫支出金 1,627億円 (▲54億円、▲3.2%)

- ・新型コロナウイルス関係の交付金及び負担金の減等

(4) 繰入金 439億円 (+143億円、+48.4%)

- ・財政調整基金繰入金等の増等

(5) 地方債 537億円 (▲2億円、▲0.3%)

- ・臨時財政対策債 ▲72億円、▲53.3%
- ・臨時財政対策債以外 +70億円、+17.3%

(表) 科目別歳入の状況

(単位:百万円、%)

項 目	令和5年度	令和4年度	増減額	増減率
地 方 税	320,657	316,252	4,405	1.4
地 方 譲 与 税	8,851	8,830	21	0.2
各 種 交 付 金	61,151	59,618	1,533	2.6
うち地方消費税交付金	50,087	50,411	▲324	▲0.6
地 方 特 例 交 付 金	2,600	2,456	144	5.9
地 方 交 付 税	132,827	129,994	2,833	2.2
国 庫 支 出 金	162,709	168,151	▲5,442	▲3.2
県 支 出 金	64,659	64,040	619	1.0
繰 入 金	43,908	29,595	14,313	48.4
地 方 債	53,731	53,893	▲162	▲0.3
臨時財政対策債	6,277	13,435	▲7,158	▲53.3
臨時財政対策債以外	47,454	40,458	6,996	17.3
そ の 他	111,182	116,112	▲4,930	▲4.2
歳 入 合 計	962,275	948,941	13,334	1.4
うち一般財源	526,087	530,585	▲4,498	▲0.8

※一般財源とは地方税、地方譲与税、各種交付金、地方特例交付金、地方交付税及び臨時財政対策債を合計したもの。

※表示単位未満四捨五入のため、計が合わない場合があります。

3 歳出

【性質別歳出】

(1) 義務的経費	4,227億円 (+104億円、+2.5%)
・ 扶助費	+127億円、+6.4% (非課税世帯等臨時特別給付金給付事業等による増)
・ 人件費	+5億円、+0.4%
(2) 投資的経費	1,152億円 (+153億円、+15.3%)
・ 普通建設事業費	+162億円、+16.5% (高浜クリーンセンター建設事業の増(高崎市)等)
・ 災害復旧事業費	▲10億円、▲65.4%
(3) その他の経費	3,786億円 (▲119億円、▲3.1%)
・ 補助費等	▲29億円、▲2.6% (物価高騰等対策商品券事業の減 等)
・ 物件費	▲39億円、▲2.9% (新型コロナウイルスワクチン接種事業委託料の減 等)
・ 貸付金	▲40億円、▲13.2% (市町村制度融資預託金の減 等)

(表) 性質別歳出の状況

(単位:百万円、%)

項 目	令和5年度	令和4年度	増減額	増減率
義務的経費	422,690	412,337	10,353	2.5
人件費	134,353	133,840	513	0.4
うち職員給	84,108	82,333	1,775	2.2
うち退職金	5,321	8,359	▲3,038	▲36.3
扶助費	211,882	199,218	12,664	6.4
公債費	76,455	79,280	▲2,825	▲3.6
投資的経費	115,191	99,936	15,255	15.3
普通建設事業費	114,683	98,470	16,213	16.5
うち補助事業費	54,680	35,801	18,879	52.7
うち単独事業費	57,590	60,479	▲2,889	▲4.8
災害復旧事業費	508	1,467	▲959	▲65.4
その他の経費	378,647	390,572	▲11,925	▲3.1
うち物件費	133,557	137,488	▲3,931	▲2.9
うち補助費等	110,814	113,758	▲2,944	▲2.6
うち繰出金	76,696	75,924	772	1.0
うち貸付金	26,130	30,093	▲3,963	▲13.2
歳出合計	916,528	902,845	13,683	1.5

※表示単位未満四捨五入のため、計が合わない場合があります。

【目的別歳出】

(1) 民生費	3,337億円 (+188億円、+6.0%)	・ 非課税世帯等臨時特別給付金給付事業の増 等
(2) 衛生費	893億円 (+22億円、+4.3%)	・ 高浜クリーンセンター建設事業の増 等
(3) 商工費	508億円 (▲127億円、▲20.0%)	・ 物価高騰等対策商品券事業の減 等
(4) 土木費	817億円 (+46億円、+5.9%)	・ 市営住宅施設整備事業（前橋市及び太田市）の増 等
(5) 教育費	1,130億円 (+94億円、+9.0%)	・ 体育館施設整備事業（前橋市及び伊勢崎市）の増 等

(表) 目的別歳出の状況

(単位:百万円、%)

項 目	令和5年度	令和4年度	増減額	増減率
議会費	5,612	5,713	▲101	▲1.8
総務費	109,096	113,377	▲4,281	▲3.8
民生費	333,720	314,927	18,793	6.0
衛生費	89,308	87,145	2,163	2.5
労働費	2,320	1,621	699	43.1
農林水産業費	21,683	22,529	▲846	▲3.8
商工費	50,755	63,461	▲12,706	▲20.0
土木費	81,699	77,120	4,579	5.9
消防費	32,313	32,423	▲110	▲0.3
教育費	113,021	103,667	9,354	9.0
災害復旧費	508	1,467	▲959	▲65.4
公債費	76,455	79,280	▲2,825	▲3.6
その他	38	115	▲77	▲67.0
歳出合計	916,528	902,845	13,683	1.5

※表示単位未満四捨五入のため、計が合わない場合があります。

4 財政構造

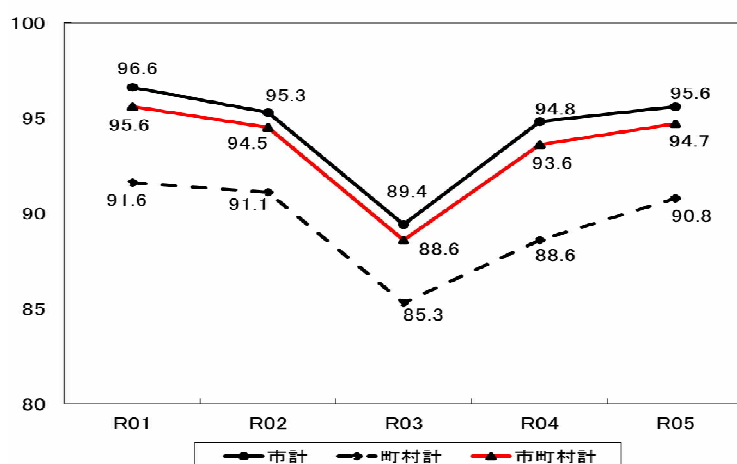
(1) 経常収支比率 94.7% (1.1ポイント上昇)

物件費や扶助費の経常経費充当一般財源（分子）が増加し、地方税や地方交付税の経常一般財源収入額（分母）も増加したが、経常経費充当一般財源（分子）の増加が上回ったため経常収支比率が増加した。

(2) 実質公債費比率 6.1% (±0ポイント)

標準財政規模（地方税及び普通交付税額）（分母）は増加したが、準元利償還金（一部事務組合償還補助金）（分子）も増加したため、結果として前年度から数値の異動は生じなかった。

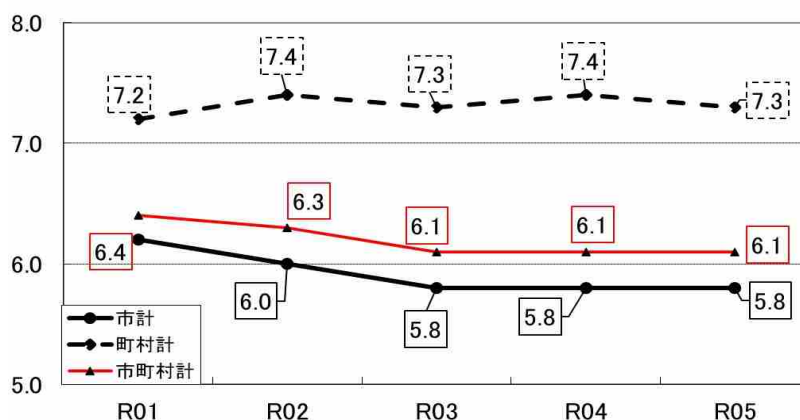
(グラフ) 経常収支比率の推移



経常収支比率

人件費、公債費のように毎年度経常的に支出される経費（経常的経費）に充当された一般財源の額が、地方税、普通交付税を中心とする毎年度経常的に収入される一般財源（経常一般財源）、減収補填特例分及び臨時財政対策債の合計額に占める割合

(グラフ) 実質公債費比率の推移



実質公債費比率

地方税、普通交付税のように用途が特定されておらず、毎年度経常的に収入される財源のうち、公債費や公営企業債に対する繰出金などの公債費に準ずるものを含めた実質的な公債費相当額（普通交付税が措置されるものを除く）に充当されたものの占める割合の前3年度の平均値

5 地方債、債務負担行為及び積立金現在高の推移

(1) 地方債現在高

- ・ 地方債現在高 7,116億円 (▲200億円、▲2.7%)
- ・ 地方債現在高 4,073億円 (+43億円、+1.1%)
(臨時財政対策債を除く)

(2) 債務負担行為

- ・ 債務負担行為に基づく支出予定額 839億円 (+120億円、+16.8%)

(3) 積立金現在高

- ・ 積立金現在高 2,440億円 (+11億円、+0.4%)

(表) 地方債、債務負担行為及び積立金現在高の状況

(単位:百万円、%、ポイント)

項目	令和5年度	令和4年度	増減額	増減率(ポイント)
A 地方債現在高	711,624	731,671	▲ 20,047	▲ 2.7
臨時財政対策債	304,326	328,625	▲ 24,299	▲ 7.4
臨時財政対策債以外	407,298	403,046	4,252	1.1
B 債務負担行為額	83,944	71,895	12,049	16.8
C 積立金現在高	243,955	242,876	1,079	0.4
A+B-C	551,613	560,690	▲ 9,077	▲ 1.6
対標準財政規模(%)	111.5	114.9	—	▲ 3.4

(注) 積立金現在高=財政調整基金現在高+減債基金現在高+その他特定目的基金現在高

(グラフ) 地方債、債務負担行為額及び積立金現在高の推移



(資料1) 市町村別決算規模等の状況

(単位: 千円、%)

市町村名	令和5年度					令和4年度		対前年度伸び率	
	歳入総額 A	歳出総額 B	形式収支 C (=A-B)	翌年度に繰り越す べき財源 D	実質収支 E (=C-D)	歳入総額 F	歳出総額 G	歳入総額 A/F	歳出総額 B/G
前橋市	156,273,981	151,413,012	4,860,969	1,281,295	3,579,674	161,792,003	155,389,274	▲ 3.4	▲ 2.6
高崎市	185,291,327	179,557,411	5,733,916	383,719	5,350,197	180,343,287	172,707,825	2.7	4.0
桐生市	50,749,184	47,025,035	3,724,149	1,268,840	2,455,309	52,243,844	49,211,880	▲ 2.9	▲ 4.4
伊勢崎市	88,364,942	84,665,026	3,699,916	411,051	3,288,865	83,772,180	80,354,024	5.5	5.4
太田市	97,099,123	90,787,737	6,311,386	2,858,988	3,452,398	93,218,060	88,492,103	4.2	2.6
沼田市	25,328,041	24,215,889	1,112,152	420,111	692,041	24,721,811	23,519,303	2.5	3.0
館林市	34,180,189	31,926,261	2,253,928	62,677	2,191,251	32,401,969	29,659,795	5.5	7.6
渋川市	38,589,357	36,330,998	2,258,359	789,187	1,469,172	37,256,945	35,505,632	3.6	2.3
藤岡市	30,053,507	28,300,494	1,753,013	155,604	1,597,409	28,064,605	27,008,254	7.1	4.8
富岡市	23,985,049	22,824,866	1,160,183	194,300	965,883	24,144,054	23,176,426	▲ 0.7	▲ 1.5
安中市	27,557,751	26,387,069	1,170,682	216,668	954,014	26,967,759	25,530,887	2.2	3.4
みどり市	23,194,584	21,862,393	1,332,191	644,670	687,521	22,269,797	20,611,750	4.2	6.1
榛東村	8,965,627	8,703,253	262,374	37,545	224,829	7,372,392	7,160,476	21.6	21.5
吉岡町	8,252,715	8,199,963	52,752	30,747	22,005	8,825,860	8,642,904	▲ 6.5	▲ 5.1
上野村	3,484,039	3,333,188	150,851	26,546	124,305	3,956,198	3,652,756	▲ 11.9	▲ 8.7
神流町	3,190,531	3,016,120	174,411	49,006	125,405	3,154,405	3,009,972	1.1	0.2
下仁田町	5,433,660	5,299,563	134,097	31,382	102,715	5,483,392	5,374,567	▲ 0.9	▲ 1.4
南牧村	3,842,635	3,615,636	226,999	35,752	191,247	2,629,789	2,378,194	46.1	52.0
甘楽町	7,333,427	6,971,184	362,243	17,680	344,563	6,281,378	5,885,566	16.7	18.4
中之条町	11,264,918	10,502,997	761,921	95,400	666,521	11,535,645	10,816,313	▲ 2.3	▲ 2.9
長野原町	5,978,584	5,528,211	450,373	50,765	399,608	5,606,792	5,105,725	6.6	8.3
嬭恋村	8,679,971	7,878,742	801,229	183,326	617,903	9,105,482	8,827,415	▲ 4.7	▲ 10.7
草津町	6,765,688	6,580,822	184,866	9,212	175,654	6,590,789	6,484,350	2.7	1.5
高山村	3,142,489	2,942,365	200,124	40,021	160,103	3,244,592	3,084,236	▲ 3.1	▲ 4.6
東吾妻町	8,619,386	8,241,681	377,705	72,194	305,511	8,661,687	8,330,858	▲ 0.5	▲ 1.1
片品村	4,704,556	4,255,335	449,221	23,787	425,434	4,620,856	4,255,357	1.8	0.0
川場村	5,584,101	5,194,363	389,738	592	389,146	5,186,230	4,609,277	7.7	12.7
昭和村	6,455,771	5,983,900	471,871	46,500	425,371	7,648,044	7,156,666	▲ 15.6	▲ 16.4
みなかみ町	16,592,297	15,586,016	1,006,281	487,847	518,434	16,128,274	15,137,450	2.9	3.0
玉村町	12,522,862	11,876,036	646,826	105,839	540,987	13,229,133	12,276,810	▲ 5.3	▲ 3.3
板倉町	6,530,988	6,077,790	453,198	34,756	418,442	7,053,689	6,374,204	▲ 7.4	▲ 4.7
明和町	8,168,258	7,195,084	973,174	546,209	426,965	8,037,156	7,587,974	1.6	▲ 5.2
千代田町	8,960,072	8,393,492	566,580	66,534	500,046	9,287,791	8,700,117	▲ 3.5	▲ 3.5
大泉町	15,602,937	14,872,363	730,574	350,338	380,236	16,368,883	15,650,087	▲ 4.7	▲ 5.0
邑楽町	11,531,966	10,983,713	548,253	35,192	513,061	11,736,607	11,176,768	▲ 1.7	▲ 1.7
市計	780,667,035	745,296,191	35,370,844	8,687,110	26,683,734	767,196,314	731,167,153	1.8	1.9
町村計	181,607,478	171,231,817	10,375,661	2,377,170	7,998,491	181,745,064	171,678,042	▲ 0.1	▲ 0.3
県計	962,274,513	916,528,008	45,746,505	11,064,280	34,682,225	948,941,378	902,845,195	1.4	1.5

(資料2) 市町村別財政指標一覧

(単位：%)

区分 市町村名		実質収支比率			経常収支比率			実質公債費比率			財政力指数		
		03 年度	04 年度	05 年度	03 年度	04 年度	05 年度	03 年度	04 年度	05 年度	03 年度	04 年度	05 年度
市	前橋市	5.1	6.6	4.5	89.3	95.6	95.3	8.0	8.2	8.2	0.80	0.79	0.78
	高崎市	9.2	8.3	6.1	90.8	96.7	97.9	4.5	4.2	4.2	0.83	0.82	0.81
	桐生市	13.3	10.0	9.4	90.9	94.9	95.1	4.5	4.4	4.4	0.57	0.56	0.55
	伊勢崎市	7.0	6.9	7.2	87.8	93.9	94.0	5.2	5.5	5.3	0.84	0.83	0.81
	太田市	6.3	7.2	7.3	87.4	91.0	92.1	5.6	6.0	5.8	0.97	0.95	0.94
	沼田市	6.7	6.1	5.0	92.7	95.9	97.6	6.6	6.5	6.5	0.51	0.50	0.49
	館林市	15.3	15.8	12.6	89.8	94.8	96.4	5.3	5.6	5.6	0.84	0.82	0.80
	洪川市	10.7	7.4	6.7	89.5	95.6	95.3	4.4	4.3	4.3	0.58	0.57	0.57
	藤岡市	8.4	5.6	9.9	84.6	90.5	93.0	7.0	6.1	5.1	0.66	0.65	0.64
	富岡市	9.7	6.6	7.6	87.6	94.6	96.4	7.6	7.7	7.5	0.64	0.63	0.62
	安中市	8.8	8.3	6.0	90.1	92.5	98.4	8.1	7.6	7.2	0.77	0.77	0.78
みどり市	10.9	12.4	5.6	91.7	99.4	99.4	3.8	4.1	4.7	0.62	0.62	0.61	
北群馬	榛東村	9.5	4.8	6.0	87.2	91.5	91.3	8.2	7.7	6.7	0.55	0.53	0.52
	吉岡町	4.9	0.5	0.4	82.5	90.5	93.0	7.6	7.2	6.5	0.69	0.68	0.67
多野郡	上野村	5.1	16.2	7.7	70.2	70.7	70.9	7.2	6.1	4.5	0.91	0.85	0.79
	神流町	2.8	6.1	7.1	86.2	93.1	92.7	6.6	6.9	6.4	0.13	0.14	0.15
甘楽郡	下仁田町	2.7	2.9	2.9	89.2	87.7	91.8	8.5	8.1	7.8	0.27	0.26	0.26
	南牧村	13.6	12.4	12.3	80.8	83.3	83.0	2.4	3.0	3.6	0.14	0.14	0.13
	甘楽町	7.8	8.6	9.1	81.0	88.0	86.3	7.6	8.0	8.3	0.47	0.46	0.46
吾妻郡	中之条町	11.0	8.1	10.0	87.4	92.1	94.1	10.5	11.2	10.9	0.37	0.36	0.35
	長野原町	12.8	14.3	12.5	77.1	78.7	82.2	10.3	10.6	10.7	0.45	0.48	0.51
	嬭恋村	6.1	0.2	13.4	85.7	90.9	90.0	9.8	10.5	10.7	0.44	0.43	0.42
	草津町	3.9	3.6	6.6	86.6	87.3	93.5	4.2	4.0	4.1	0.65	0.61	0.59
	高山村	8.0	5.7	7.7	79.7	87.9	87.2	6.8	7.7	7.8	0.33	0.31	0.29
	東吾妻町	4.7	4.9	5.3	87.0	93.4	96.2	11.3	11.2	11.7	0.38	0.37	0.38
利根郡	片品村	16.9	11.3	13.9	74.8	82.1	81.7	4.9	5.5	5.7	0.24	0.24	0.24
	川場村	13.6	24.4	20.2	74.4	81.5	87.6	8.4	9.9	13.0	0.24	0.24	0.24
	昭和村	15.0	13.9	13.2	76.1	82.5	85.4	5.1	4.7	4.8	0.44	0.43	0.43
	みなかみ町	8.2	8.5	5.7	90.9	95.1	90.1	10.7	9.7	8.6	0.41	0.40	0.39
佐波	玉村町	11.0	11.7	6.7	86.7	86.7	97.4	3.8	3.5	3.1	0.75	0.74	0.75
邑楽郡	板倉町	20.0	15.5	9.9	82.1	90.1	91.6	6.2	6.5	6.3	0.63	0.61	0.60
	明和町	10.0	6.9	10.8	89.2	74.6	88.2	8.3	8.9	8.8	0.82	0.82	0.84
	千代田町	23.3	16.1	14.2	85.2	94.9	93.6	4.9	5.4	5.9	0.77	0.74	0.70
	大泉町	9.5	8.9	4.6	93.3	95.6	95.0	4.3	4.2	4.4	1.02	0.96	0.93
	邑楽町	7.1	7.9	8.0	85.9	85.7	89.3	6.4	6.7	6.8	0.76	0.74	0.73
市計	8.3	7.9	6.7	89.4	94.8	95.6	5.8	5.8	5.8	0.77	0.76	0.75	
町村計	9.7	8.6	8.2	85.3	88.6	90.8	7.3	7.4	7.3	0.55	0.53	0.53	
県計	8.6	8.1	7.0	88.6	93.6	94.7	6.1	6.1	6.1	0.72	0.71	0.70	