

9|20 FRI, 21 SAT, 22 SUN, 23 MON, 27 FRI, 28 SAT, 29 SUN
 10|4 FRI, 5 SAT, 6 SUN, 11 FRI, 12 SAT, 13 SUN, 14 MON

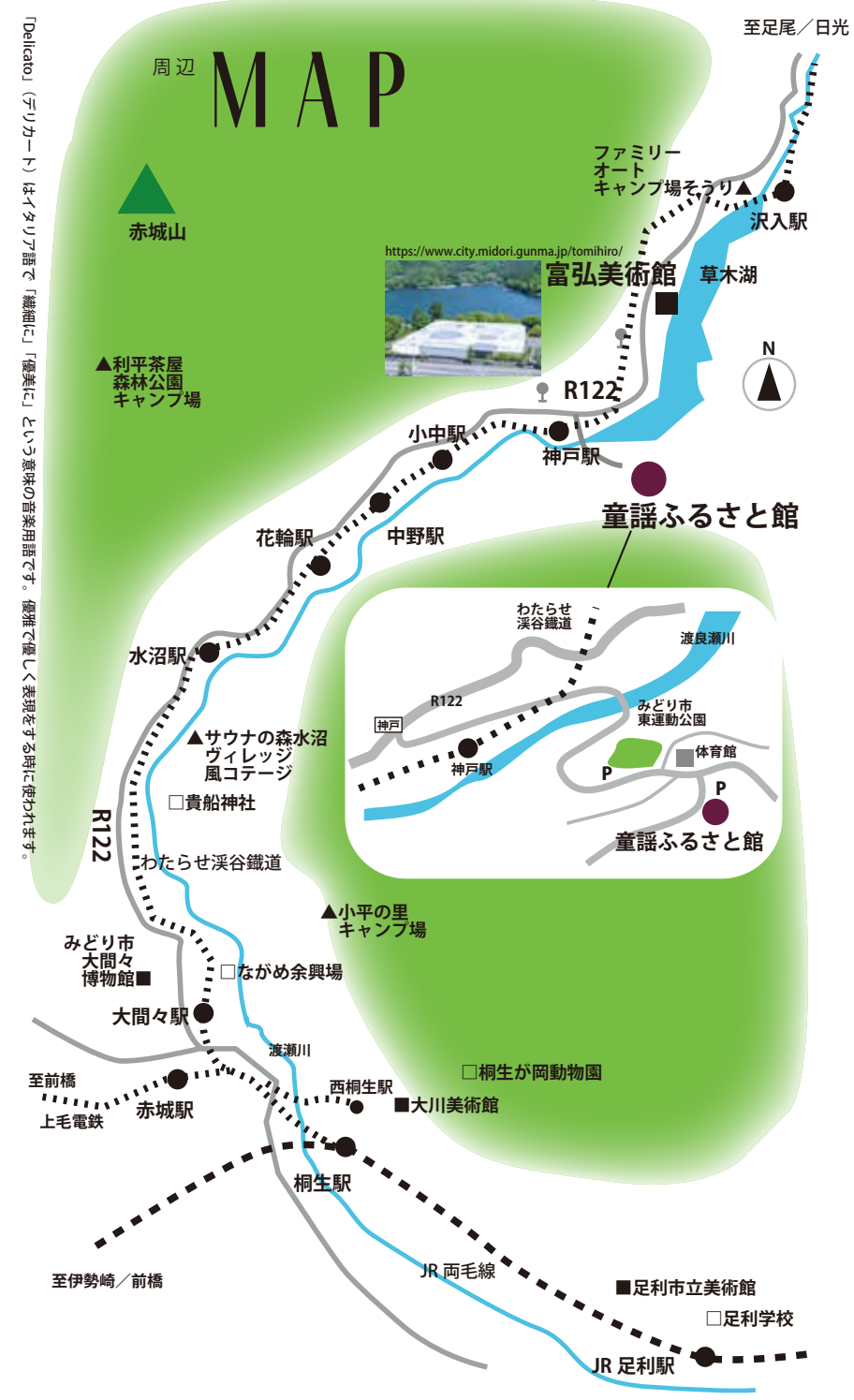
開館時間 10:00~16:00
 会場：童謡ふるさと館
 〒376-0303 群馬県みどり市東町座間 367-1 TEL 0277-97-3008

群馬県 Gunma Art Support Center
 障害者芸術文化活動
 支援センター
こ・い・あ・ん
 〒370-0813
 群馬県高崎市本町 10-1
 イチカワビル 4F [工房 あかね内]
 TEL/FAX 027-387-0533
 URL www.gunma-artsupport.com
 E-MAIL info@gunma-artsupport.com



ākāsa・アーカーシャから
デリカート / 2024 展
ART OF LIFE
DELICATO
2024

主催：群馬県障害者芸術文化活動支援センターこ・ふあん／群馬県／みどり市童謡ふるさと館
 共催：認定 NPO 法人もうひとつの美術館／とちぎアートサポートセンター TAM
 企画運営：社会福祉法人善隣学園ルンビニー園／NPO 法人工房あかね／NPO 法人あめんぼ／社会福祉法人渡良瀬会かしわ荘／社会福祉法人チハヤ会／社会福祉法人慈生会マ・メゾン光星／社会福祉法人すかいすかい寮／NPO 法人麦わら屋／社会福祉法人前橋あそか会 光明園
 後援：栃木県／群馬県教育委員会／上毛新聞社／下野新聞社／群馬テレビ／桐生タイムス社／わたらせ渓谷鐵道／エフエム群馬
 協力：竹炭の家



ACCESS / 会場アクセス
童謡ふるさと館
 〒376-0303 群馬県みどり市東町座間 367-1
 TEL 0277-97-3008

●アクセス

【電車】 JR 両毛線 [桐生駅] → わたらせ渓谷鐵道 [神戸駅] 下車徒歩 30 分
 東部浅草線 (東武特急「りょうもう」号 → [相老駅] → わたらせ渓谷鐵道 [神戸駅] 下車徒歩 30 分
 (※路線バス利用の場合は、バス 4 分、下車 3 分)
 ○神戸駅からの路線バス (4 分) 神戸駅 11:45 童謡ふるさと館 11:49
 神戸駅 14:12 童謡ふるさと館 14:16
 ○神戸駅行きの路線バス (4 分) 童謡ふるさと館 10:51 神戸駅 10:55
 童謡ふるさと館 16:48 神戸駅 16:52

【自動車】 関越自動車道 / 北関東自動車道
 [太田数塚 I.C.] 下車 R122 にて東町 約 37km
 日光宇都宮道路
 [宇都宮 I.C.] → [清滝 I.C.] 下車 R122 足尾経由 東町 約 80km
 関越自動車道 / 北関東自動車道
 [赤城 I.C.] 下車 R353 にて大間々町経由 約 51.3km

渡良瀬 ART ツアーコース [ハイキング] (歩行距離約 5.3km / 所用時間約 2 時間)

神戸駅から歩いて周辺
 [神戸駅] (徒歩) → ①琴平トンネル → ②水の広場 → ③童謡ふるさと館 → ④柱戸の不動滝 →
 ⑤草木湖 → ⑥富弘美術館 → (バス利用) → [神戸駅]

*みどり市観光ガイドの会事務局 (みどり市観光協会)
 tel 0277-46-7289 / fax 0277-46-7291 info@midori-kankou.jp

EVENT *都合により変更することがあります。予約はホームページからお願いします。

9 | 20 FRI 第3回アート活動支援人材研修 「思った、感じた、考えた」～障害者アート作品展とその世界～

【なぜアート作品公募展や企画展を開催するのか、その意義とは、鑑賞とは】
講師 認定NPO法人もうひとつの美術館 (栃木県那須郡那珂川町) 館長 梶原紀子

場所：群馬県生涯学習センター／〒371-0801 群馬県前橋市文京町 2-20-22

時間：13:00～17:00 / 定員：20名 *要予約

主催 群馬県障害者芸術文化活動支援センターこ・ふぁん／群馬県

共催 群馬県生涯学習センター



9 | 21 SAT 第3回アート活動支援人材研修 額装ワークショップ「アート作品を額装してみよう」

講師：認定NPO法人もうひとつの美術館学芸員
とちぎアートサポートセンターTAM 五味潤仁美

場所：童謡ふるさと館ホール

時間：13:30～15:30

定員：20名 *要予約

作品をどのように額に入れたらいいの？額装で見え方は変わるの？
額に入れる以外にはどんな飾り方があるの？作品をより魅力的に見せるための方法を実際に手を動かして考え、体験してみましょう。



9 | 22 SUN くれよんアンサンブルコンサート

場所：童謡ふるさと館ホール

時間：13:00～13:30

足利交響楽団員を中心とする5人構成の管弦楽アンサンブル。クラシックから映画音楽、歌謡曲まで気軽に楽しめる演奏を披露。

9 | 28 SAT 須田千香良 チェロコンサート

場所：童謡ふるさと館ホール

時間：13:00～14:00



EAT & SHOP

チハヤ薪で鹿汁 BBQ

場所：童謡ふるさと館

時間：11:00～13:00

当日先着／限定 50食

みどり市と言えば「ジビエ」のまちづくりも着々と進行中。チハヤ会で作った薪を焚いてジビエ料理をデモンストレーション。夏だけど焚火。アツアツの鍋。みどり市ならではの鹿汁を皆さんに振舞います。(社会福祉法人チハヤ会)

デリカートマルシェ

雑貨、豚味噌おにぎり、冷やし UDON、冷やし SOUMEN、乾麺 (うどん・そうめん) ※天候によっては生麺少量あり。

DELICATO-MARCHE

参加店舗：光明園、麦わら屋、キッチンカー 大大坊 空の舌他

『ドラムサークル IN DELICATO』

場所：童謡ふるさと館ホール / 時間：11:00～15:00

10 | 12 SAT ひびきみかソロパフォーマンス／舞踏 ひびきみか

国際的に活躍するダンサー。独自のダンススタイル (フィジカルシアター) を確立して、障がいを持たれる方々とのダンス交流など多彩な表現方法を実践。

場所：童謡ふるさと館ホール / 時間：13:30～15:30



10 | 13 SUN

デリカートパネルディスカッション

「マジメに間違ってる？」

場所：童謡ふるさと館ホール

時間：13:30～15:30

*要予約

梶原 紀子 (認定NPO法人もうひとつの美術館館長)

佐藤謙太郎 (社会福祉法人慈生会マ・メゾン光星 生活支援員)

中村 寿生 (文星芸術大学 総合造形専攻 日本画分野准教授)

人見 将 (アーティスト、写真家、中之条ピエンナーレ実行委員)

小柏 桂子 (NPO法人工房あかね 代表)

篠崎 孝司 (社会福祉法人善隣学園ルンビニー園 アートディレクター)

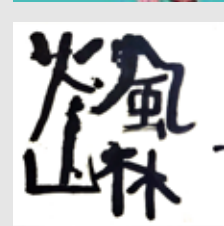
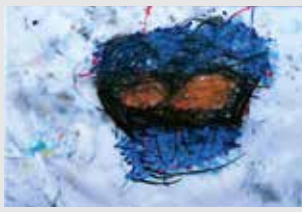
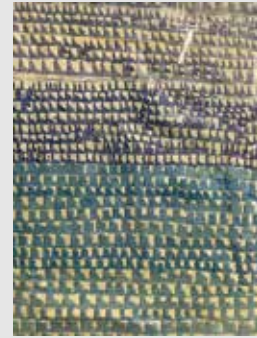
DELICATO / 2024 展 ART OF LIFE

2012年春、当時いち早く障害者芸術に取り組んでいた足利のルンビニー園と高崎市の工房あかねが手を携え、作品展「アーカージャ」を始めました。「発光」「きらめき」「あまねく広がる空間」を意味するこの展覧会は、既存概念や常識、社会通念といった枠組みを鮮やかに超えて、観る者を触発し、自由に深く深い世界へと誘いました。

10年のたゆみない歩みの中で、社会のまなざしは変化し、新たな仲間も増えました。そして人と人とのつながりによって多様な広がりを見せた活動は今秋「デリカート (DELICATO)」に進化、新たな一歩を踏み出します。

DELICATOとは「繊細に」「優美に」という音楽用語。繊細で研ぎ澄まされた感性が奏でる芸術に触れてみませんか。難しいことは一切なし！この素晴らしい人生、すべてがアートです。日々の営みの中からすくい取られた珠玉の表現は、あなたの琴線に共鳴し、どんな音楽を奏でるでしょうか。

栃木と群馬をつなぐ渡良瀬川のほとり、のどかなわたらせ渓谷鐵道をたどって、心の原風景が残る里山へ。豊かな自然に抱かれて、アートを存分にお楽しみ下さい。



協力／参加 (企画運営) 団体紹介

社会福祉法人善隣学園ルンビニー園／栃木県足利市
1968年設立。50名で生活しています。榊町の絵師連は美術班(アトリエ留美)で毎週2回美術作品の制作活動をしている人達です。知的障がい障がいという捉え方ではなく一つの個性であるという考えで、表現活動を通して一人ひとりの可能性を開花させ自己実現出来るよう活動をしています。現在、6名のメンバーが在籍していて絵画や半立体の個々に応じた作品を制作しています。

NPO 法人工房あかね／群馬県高崎市
工房あかねは、2002年 NPO 法人として障害をもつ人たちの芸術活動の支援をスタートさせました。現在は生活介護と、B型事業所で、自由に表現活動に取り組んでいます。アート (表現) には人と人をつなぐ不思議な力があります。言葉でうまく伝えられなくても、人とのコミュニケーションが苦手でも、表現 (アート) によって社会とつながることができます。アトリエ art + on では、表現活動を通して共に生き、皆が社会に繋がっていくことを願っています。

NPO 法人あめんぼ／群馬県桐生市
桐生市を拠点に、一人ひとりが限りない創造性の発揮と自由で幸せな時間と場づくりのため、障害者と呼ばれる人たちの表現を心のメッセージと受けとめ、職人さんやデザイナーさんたちとのコラボレーションを通して、社会に繋がってほしいという芸術支援活動をおこなっています。

社会福祉法人渡良瀬会かしわ荘／栃木県足利市
創立60周年を迎えたかしわ荘は、近年アート支援を利用者様の日中活動に大きく組み込み活動しています。渡良瀬会 (法人) 所有のアートギャラリー勝靖庵では、リノベした旧日本家屋と障がい者アートという新たな表現展開を行なっています。また、かしわ荘は障がい者アートの新しい展開として CG を活用した作品を多く創出しています。

社会福祉法人チハヤ会／群馬県みどり市
障害者支援施設・子ども第三の居場所の運営、チハヤ会は「ハートを揺さぶる表現で個性と多様性を結び笑顔と感謝が溢れる町づくり」を目指し、メンバーさんの表現を保証し可能性を最大限に広げ、まず大人が輝くことで地域課題である「様々な背景を抱える子ども達の未来を輝かせること」をビジョンとして活動しています。

社会福祉法人慈生会 マ・メゾン光星／栃木県那須郡那須町
絵画の楽しさを知ってもらおうと共に那須地域の福祉施設や在宅のハンディーキャップのある方にも絵画表現に興味を持っていただくよう働きかけています。作品を公共施設等、町役場と協力しあい、展示することで少しずつ地域との関わりを広げ、「作家たちを応援するネットワーク作り」を行っています。また、地区の子供たちと利用者のアートワークショップを行い、相互理解に努めていきたいと考えています。

社会福祉法人すかい すかい寮／栃木県日光市足尾町
足尾町は“福祉”による町の活性化を構想、地域の皆様からのバックアップを受け、社会福祉法人すかいが誕生しました。その後、同じく日光市にある鬼怒川地区や、東京都荒川区にも事業所を展開。「笑顔かがやいて」の法人理念のもと、障害者と高齢者の生活を総合的にサポートしています。すかい寮では、美術家のサポートのもと油絵を中心に絵画を制作しています。現在移転に伴う準備で創作活動は休止中です。

NPO 法人 麦わら屋／群馬県前橋市
就労継続支援 B 型と生活介護を行なっています。障害のある方が自分の意思で決めて生活することが自立生活だと思っています。ここでは、食品作業、外作業、内職、アート活動など多岐にわたる活動を提供し、好きなこと得意なことを選べる環境を作っています。障害のある人はどうしても社会とのつながりが希薄になってしまいます。麦わら屋のアート活動が、社会の多様性を認め、障害への偏見や固定概念を克服するきっかけになって欲しいと活動しています。

社会福祉法人前橋あそか会 光明園／群馬県前橋市
生活介護・就労継続支援 B 型の多機能事業所です。『アーティストが描きたいときに描きたいものを』をモットーに制作活動に取り組み、一人ひとりが思いっきり自身を表現できる環境を提供しています。アート活動以外でもうどん、羊毛製品、施設外作業、内職、個別活動など様々な活動や作業を通して、一人ひとりがやりがいや自信をもって、活躍できる場所を提供しています。