

公売物件明細書



お問い合わせ先

群馬県伊勢崎行政県税事務所 収納第一係
〒372-0031

群馬県伊勢崎市今泉町1-236

電話0270-24-4350

ホームページ <https://www.pref.gunma.jp/>

群馬県伊勢崎行政県税事務所

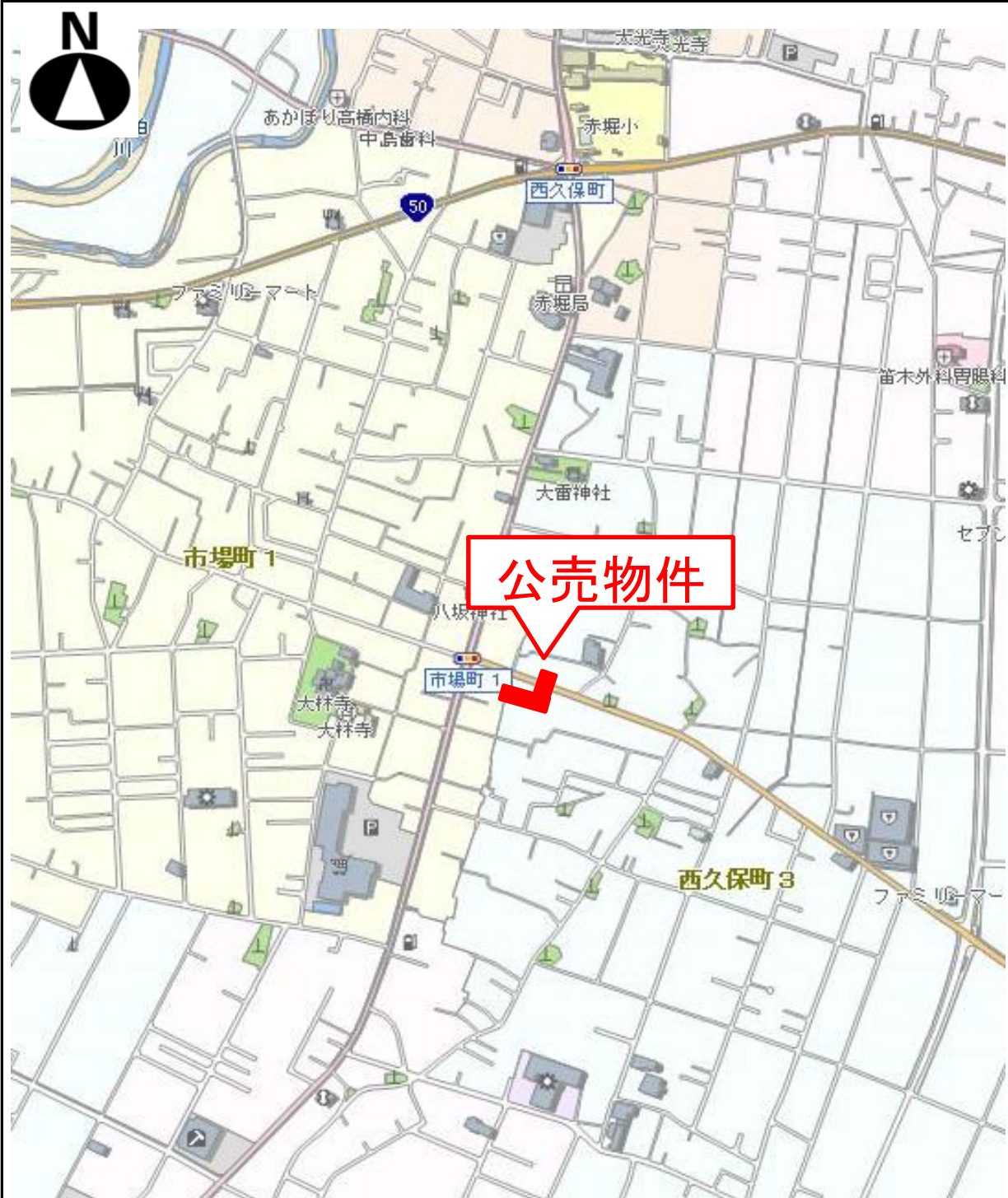
物 件 明 細 書

売却区分番号	伊勢崎行政県税－1	見積価額	金 2, 6 4 0, 0 0 0 円
		公売保証金	金 2 7 0, 0 0 0 円
財産の表示 (土地1) (土地2)			
所在	伊勢崎市市場町一丁目	所在	伊勢崎市市場町一丁目
地番	1 4 8 3 番	地番	1 4 8 4 番
地目	宅地	地目	宅地
地積	6 3. 1 7 m ²	地積	3 4 4. 0 3 m ²
(以上登記簿による表示)			
物件の位置	・ JR両毛線 国定駅 北西 約2,000m (直線距離)		
公法上の規制	都市計画区分	非線引都市計画区域	
	用途地域	無指定	
	建ぺい率	70%	
	容積率	200%	
	防火規制	なし	
接道状況	・ 北東側：幅員約8.6m ² 舗装県道に等高に接面します。 ・ 北東側県道を西に進むと主要県道（伊勢崎大間々線）に接続します。		
物件の概況	地勢	ほぼ平坦	
	画地条件	間口約 10.5m、奥行約 25.0m	
	形状	不整形の旗竿地	
	供給施設	水道	有
	都市ガス	無	
	下水道	引込可	
公売対象外の物件		未登記物件①	未登記物件②
	種類	納屋	便所
	構造	木造2階建	ブロック造平屋建
	建築面積	112.62m ²	2.28m ²
	延面積	149.88m ²	2.28m ²
使用状況等	・ 土地1、2は未登記建物の敷地として使用されています。 ・ 未登記建物は公売財産所有者の親族が物置として使用していますが、借地権の設定の有無は不明です。		
特記事項	・ 土地1、2は一括して公売を実施します。 ・ 土地見取図は現地をイメージしやすくするための参考としてお考えください。現況と相違がある場合は現況を優先します。 ・ 土壌汚染の調査は行っておりません。 ・ 隣接する土地（伊勢崎市市場町一丁目1480番地）は公売対象外です。 ・ 土地1、2にまたがり未登記の建物が存立しています。未登記建物は公売の対象外です。 ・ 未登記建物の内部にある動産は公売対象外です。 ・ 公売財産敷地内には雑木や雑草が繁茂した状態にあります。 ・ 埋蔵文化財の有無について、マッピングぐんま遺跡・文化財で確認したところ、文化財包蔵地に含まれていませんが、専門的調査は行っていません。		
注意事項	1 執行機関は不動産登記簿上の権利移転のみ行います。 2 執行機関は公売財産の引渡し義務を負いません。物件内の動産類の撤去、占有者の立退き、鍵の引渡しなどについては、すべて買受人自身で行ってください。 3 公売財産の面積は公簿上によるものです。 4 境界は、隣接所有者と協議してください。 5 執行機関は、公売財産の種類又は品質に関する不適合についての担保責任等を負いません。 6 権利移転に要する費用は、買受人の負担とします。なお、買受人は買受代金の納付後速やかに執行機関に所有権移転登記の請求をするとともに、権利移転に伴う費用（登録免許税等）を負担してください。 7 権利移転及び危険負担の移転時期は、買受代金を全額納付した時とします。なお、所有権取得後の財産の毀損・焼失等による損害は買受人の負担となりますが、他の法令等により制限のある場合は、これに従います。 8 地方税法の規定に基づき、買受人には不動産取得税及び固定資産税が課税されます。 9 群馬県暴力団排除条例第2条に規定する暴力団、暴力団員等は、公売に参加することができません。		
その他事項	本物件は消費税法上の非課税財産（土地）です。		
問い合わせ先	群馬県伊勢崎行政県税事務所県税課収納第一係 電話 0270-24-4350		

売却区分
番号

伊勢崎行政県税-1

公売財産周辺地の概要図

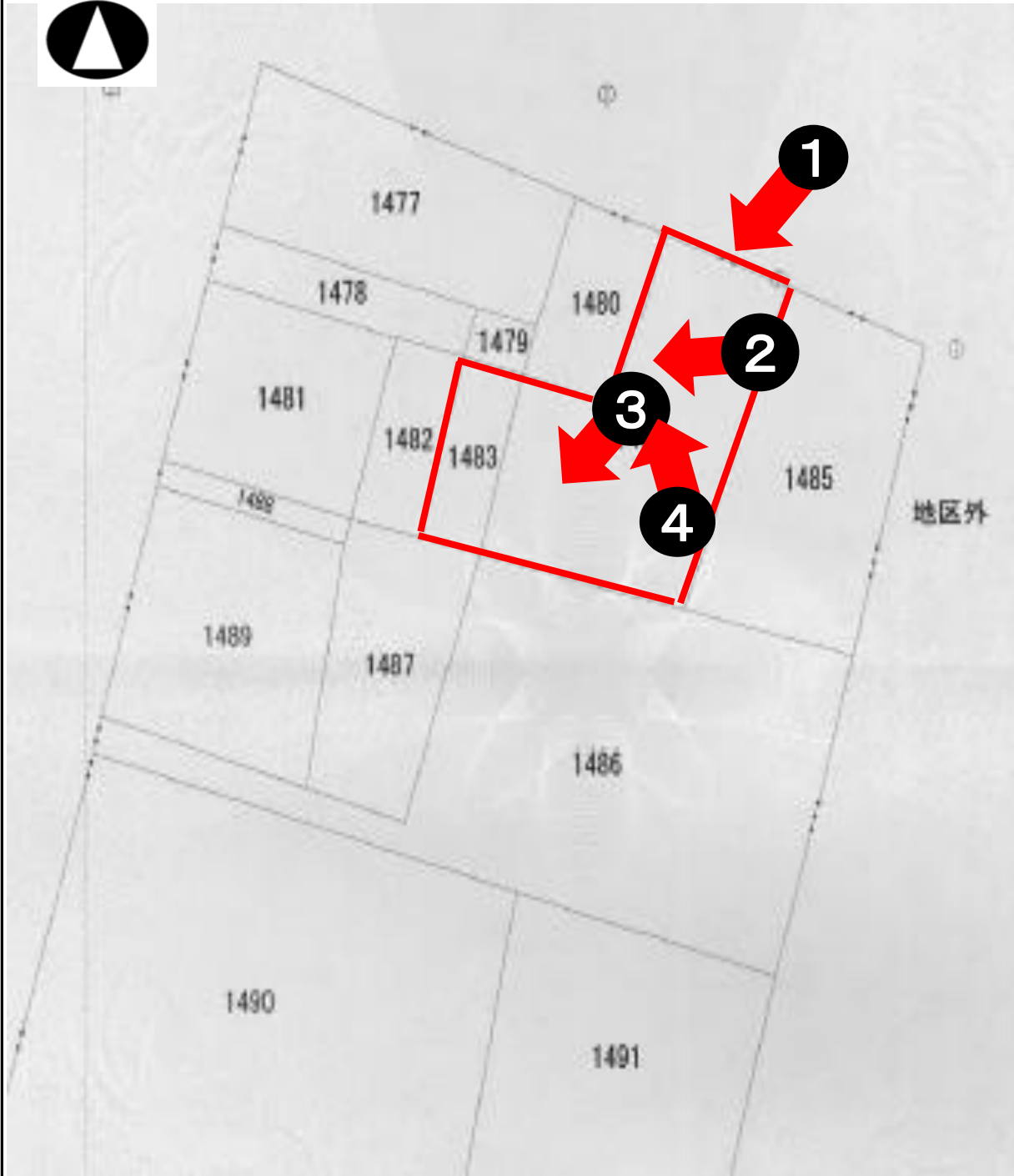


※公売財産の周辺地の概要図は、現地の状況をイメージしやすくするためのものであり、縮尺・位置等は実際と異なる場合があります。あくまでイメージするための参考としてご覧ください。

売却区分
番号

伊勢崎行政県税-1

土地の見取図



※公売財産（土地の見取図）は、現地の状況をイメージしやすくするためのものであり、縮尺・位置等は実際と異なる場合があります。あくまでイメージするための参考としてお考えください。

売却区分 番号	伊勢崎行政県税－1
------------	-----------

写 真

写真番号：①



写真番号：②



※写真は個人情報保護の観点から一部修正している場合があります。

写真のおおよその撮影方向は土地・建物見取図をご確認ください。

売却区分
番号

伊勢崎行政県税-1

写 真

写真番号：③



写真番号：④



※写真は個人情報保護の観点から一部修正している場合があります。

写真のおおよその撮影方向は土地・建物見取図をご確認ください。