

令和6年7月12日（金）

山本一太群馬県知事

定例記者会見

本日の主な項目

- **新財務会計システムの不具合**
- **異物分析アプリ「Corette」**
- **尾瀬登山道整備ツアー**

新財務会計システムの不具合

財務会計システム

- 予算編成から、日々の歳入・歳出、そして決算など群馬県の会計事務処理を行う **重要なシステム**
- 利便性向上のため今年4月から **新システムに更新**

利用開始から現在まで **不具合が発生中**

➡ **支払や決算処理など多方面に影響**

県民・事業者への影響と対応

不具合	対象者	時期	原因
二重払い	3社	4月上旬	システム不具合による臨時的な 手処理対応による ヒューマンエラー
支払遅延	1社	5月上旬	システム化ができておらず 手処理対応による ヒューマンエラー
	1人	6月下旬	
控除漏れ	4人	5月上旬	システムのバグ により エラーチェックが機能していなかった
	1人	5月中旬	

計10件 総額 843,167円

不具合発生後速やかに**システムを修正** ➡ **不具合は減少傾向**

県の決算への影響と対応

通常の決算 スケジュール

7月中旬

決算額確定

7月末まで

決算書提出

(会計管理者→知事)

9~10月

県議会に付議

今年度

本日時点(7/12)

銀行残高と合致せず
決算額未確定

対応

R5年度決算確定のため
23名の職員を追加配置

システムの安定稼働に向けて **全庁を挙げて対応**

異物分析アプリ「Corette」

Corette
analysis

群馬県立産業技術センターの **県職員が開発!**

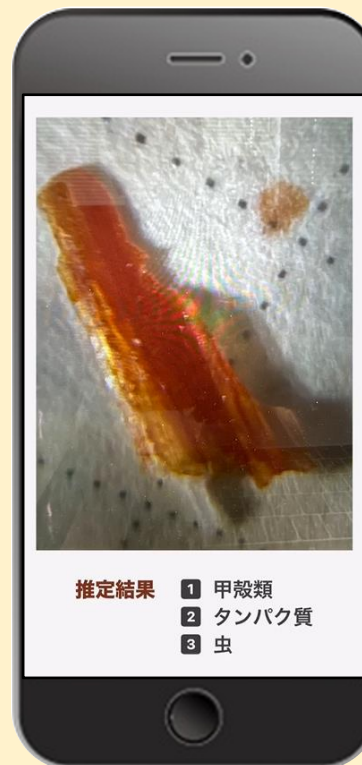
混入した異物を**AI**で推定するアプリ

アプリ内で写真撮影

これって何?



異物を推定



- 1 甲殻類
- 2 タンパク質
- 3 虫

異物分析アプリ「Corette」

異物混入



Coretteで
事前分析



詳細に解析し
原因を特定



製造ライン
再稼働



解析を効率化し負担軽減
製造ラインの早期再稼働

事業者負担を大幅軽減

利用料

2,000円/月

8回まで無料お試し可能

App Storeで本日から配信！
ダウンロードはこちら→



尾瀬登山道整備ツアー

尾瀬のことを学び 利用者自ら保全活動を行う

内容

オンライン講習5回 現地講習3回

対象

18歳以上の方

8月

尾瀬を知り、みんなで整備を考える

定員

15名(先着順)

9月

外来種駆除と水場整備

費用

99,000円(税込み)

宿泊・飲食代込み

10月

木道修繕・もっと美しい尾瀬に

募集期間

7/31(水)まで

詳細はこちら→

