

カブトムシ

昆虫の王様カブトムシは
飼育教材でも王様!



クワガタムシ

クワガタ飼育は
日本のカルチャーだ!



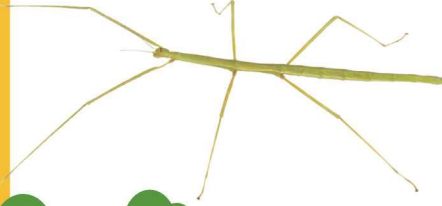
マイマイカブリ

日本特産
肉食甲虫代表!



ナナフシ

完全草食
愛くるしい動きにムネキュン!



たのしい
昆虫飼育
Part2 雑木林の虫編

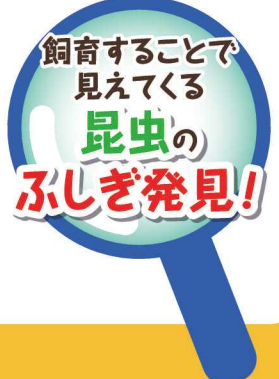
カミキリムシ

カミキリムシって
何食べる?



シテムシ

森の掃除屋
地味にカワイイ!



カメムシ

卵の数は
ピッタリ14個!



ヤママユガ

葉っぱを爆食い
巨大なイモムシ!



2024年7月13日(土)~10月28日(月)

GUNMA INSECT WORLD Summer Exhibition 2024

夏の特別展

カブトムシ・クワガタムシのすべてがわかる!

カブト・クワガタ展

Rhinoceros Beetles / Stag beetles exhibition

2024年7月13日(土)~9月1日(日)

<https://www.pref.gunma.jp/site/giw/>

群馬県立ぐんま昆虫の森 〒376-0132群馬県桐生市新里町鶴ヶ谷460-1 TEL:0277-74-6441

開園時間 9時30分~16時30分まで(入園は16時まで) ※開園状況や開園時間についてはホームページをご確認ください

休園日 月曜日(月曜が祝日の場合は翌日・8/5、8/12は除く) メンテナンス休園:9/3(火)~9/6(金) 入園料 ■一般...410円 ■大学・高校生...200円 ■中学生以下...無料



会場:昆虫観察館本館3F

昆虫の王様といえば「カブトムシ」その姿を求めて、夏の雑木林へ胸をときめかせる子供たちの心は健全な証です。雑木林に一步踏み込めば、幹や枝先、地面にも様々な昆虫たちがくらしていることに気づくはず。図鑑でしか見たことがなかった憧れの昆虫たちと出会えたならば、その感動は生涯忘れることはないでしょう。そして、持ち帰って飼ってみたいと思うはず。それぞれの昆虫が生きていく環境要素を考え、小さな命に向き合うことこそ、未来を担う子供たちに必要な体験ではないでしょうか。姿かたち、くらしもそれぞれ異なる、多様性に満ちた昆虫たちの世界を知ることは、地球の歴史と生物の進化を想像し、そして人間という生き物を理解し、限りある環境の大切さを実感することにつながると私は考えます。

2024年7月13日(土)~10月28日(月)

身近な生き物「昆虫」を飼育してみましよう!

PART2では、雑木林で見られる昆虫の飼い方を紹介します。

- カブトムシ
- ヤマユガ
- マイマイカブリ
- クワガタムシ
- カミキリムシ
- シデムシ
- ナナフシ
- カメムシ



GUNMA INSECT WORLD Summer Exhibition 2024

夏といえば昆虫!そして大人気のカブトムシとクワガタムシ!ぐんま昆虫の森では、毎年恒例の夏の特別展「カブト・クワガタ展」を開催します。

カブト・クワガタ展

Rhinoceros Beetles / Stag beetles exhibition

会場:昆虫観察館本館1F

2024年7月13日(土)~9月1日(日)

カブトムシ・クワガタムシのすべてがわかる!

●世界の生きたカブト・クワガタ

みんなのあこがれヘラクレスオオカブトやギラファノギリクワガタなど、生息環境をイメージした12ケースの生体展示が並びます。

●世界のカブト・クワガタ標本

世界のカブト・クワガタの標本約300点が展示されます。ヘラクレスオオカブトの亜種など、カブト・クワガタの多様な世界をごらんください。

●日本産クワガタムシ標本

日本産クワガタムシ類48種をほぼ網羅し、約100亜種の標本を展示します。個体変異も見られます。

●カブト・クワガタの解説パネル

カブト・クワガタの世界を科学的に解析したパネル展示が見られます。分類や生態、からだのつくりなど、新しい情報が満載です。

