

中卒後進路未決定者・高校中退者を支援しています

進む道がわからなくて迷っている本人や保護者の方ご相談はこちらへ▼

群馬県子ども・若者支援協議会（子育て・青少年課）

☎ 027-226-2393

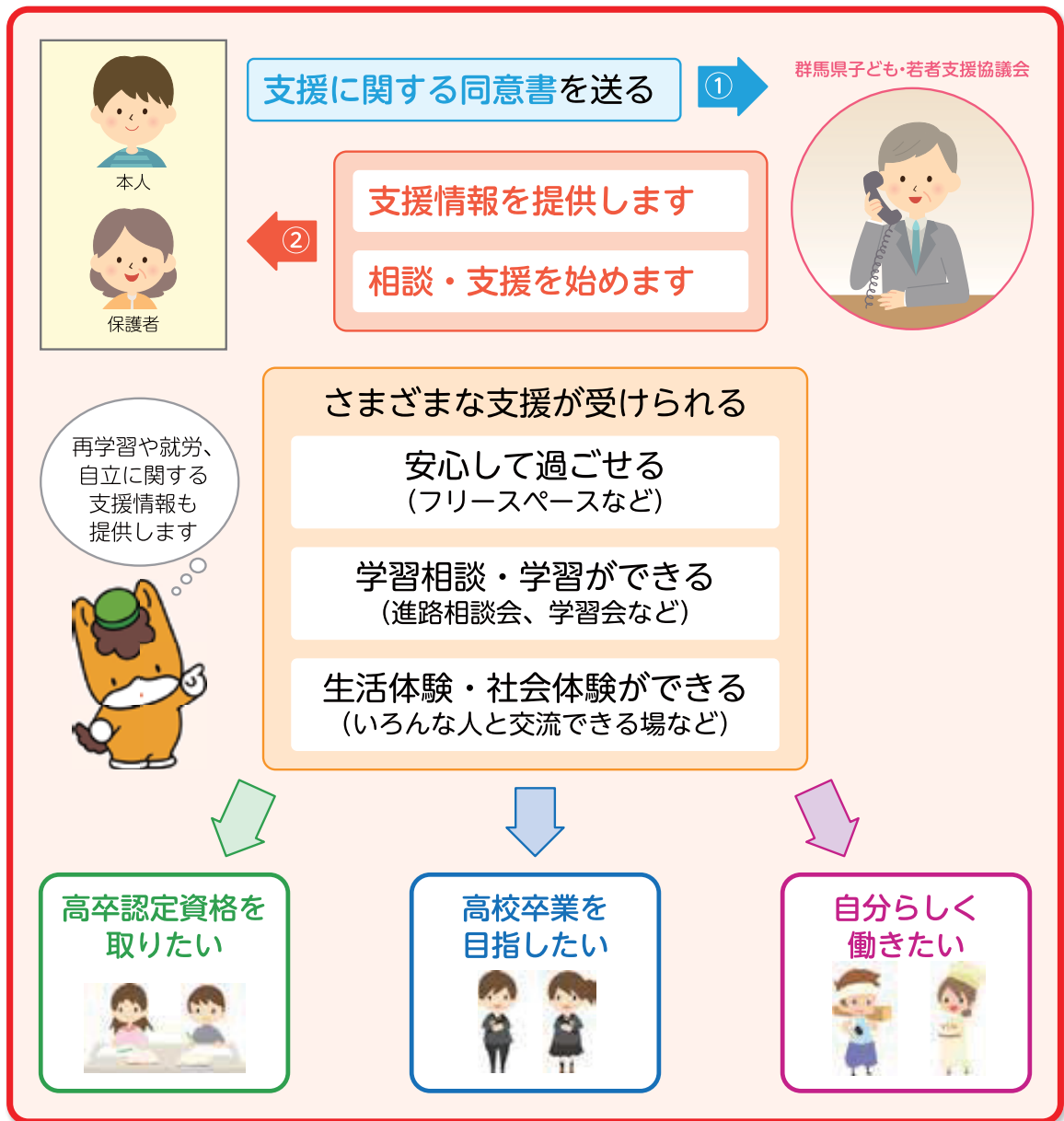
進む道が
わからない



自分で進む道を、自分で決められるように
私たちが寄り添い、応援します



<支援が始まるまでの流れ>





NPO法人「カウンセリング
&コミュニケーション・μ」
(CCM)
サポーター
Qさん

私たちは、日ごろ、心理学、カウンセリング、対人支援を学びながら地域支援活動に取り組んでいます。県子ども・若者支援協議会（県子育て・青少年課）から要請があると、本人や保護者に対して家庭訪問支援を行います。具体的には、①本人や保護者が経験してきたこと大切に、人的・社会的つながりを力に自ら動き出せるように後押しし、②気持ちに寄り添いながら、本人が自信を持てること、例えば、個性や人柄、才能や技能、生活環境、願望などを見つけて、自分の生き方を自分で決められるように応援します。本人の人格形成も進んでいるので、保護者の言うとおりに動く年代でもありませんし、支援の方向性を見つけていくのが難しいことも多くあります。今後も県と相談しながら、専門の相談機関や「再学習」「就労」などの支援機関と、本人や保護者との間を取り持つ役割を担っていきたいと思います。

高校卒業を 目指したい



県内高校の情報は
群馬県の
ハイスクールガイドから



<http://www.cms.gsn.ed.jp/nc/hsg/htdocs/>

① 「フレックススクール」で学ぶ



<自分で選べるのが特徴>

- ・ 学びたい科目を選べる
- ・ 昼間・夜間から通学時間を選べる
- ・ 秋季入学など多様な入試を選べる
(取得単位を生かした編入学もある)



一人ひとりの生活スタイルを大切にしながら学べる、新しいタイプの高校です。

- 公立 前橋清陵高校、太田フレックス高校（両校とも秋季「8月」入試を実施）

② 「定時制」で学ぶ

<働きながら学べるのが特徴>

- ・ 夕方5時半頃から夜9時頃まで
- ・ 少人数で家庭的な雰囲気での授業
- ・ 部活動もできる



修業年限は原則として4年、条件を満たせば3年で卒業可能な学校もあります。

- 普通科 沼田高校、館林高校、藤岡中央高校、富岡高校、安中総合学園高校
- 工業科 前橋工業高校、高崎工業高校、桐生工業高校、伊勢崎工業高校、渋川工業高校
- 商業科 高崎商業高校、桐生市立商業高校

③ 「通信制」で学ぶ



<自分のペースでの学習が特徴>

- ・ 科目ごとに課題レポートを提出
- ・ スクーリングで登校して授業
- ・ 各科目のテストを受験

修業年限は3年以上、年齢・経験・学習動機・職業など異なるさまざまな人が学んでいます。取得した単位の教科があれば卒業に必要な単位に生かします。私立校には毎日通学するタイプの学習方法があります。

- 公立 高崎高校、桐生女子高校、前橋清陵高校、太田フレックス高校
- 私立 通信制高校、通信制サポート校

高卒認定資格を 取りたい



「大学入学の資格」を高校卒業程度認定試験で取る

合格者は、大学・短大・専門学校を受験資格が得られます。
また、就職、資格試験に活用することもできます。

〈対象者〉
試験を実施する年度に満16歳以上に達する方
〈試験は年2回（8月、11月）〉



くわしくは文部科学省のホームページをご覧ください
http://www.mext.go.jp/a_menu/koutou/shiken



自分らしく 働きたい



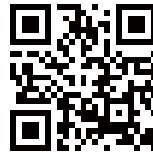
①「仕事探し」を相談する

若者就職支援センター（ジョブカフェぐんま）では、
県内3カ所体制で就職の悩みに関するカウンセリングから
職業紹介、就職後のフォローアップまで支援しています。

<http://www.wakamono.jp>

ハローワーク（前橋・高崎・桐生・伊勢崎・太田）にも若者の職業相談を専門に行う窓口があります。

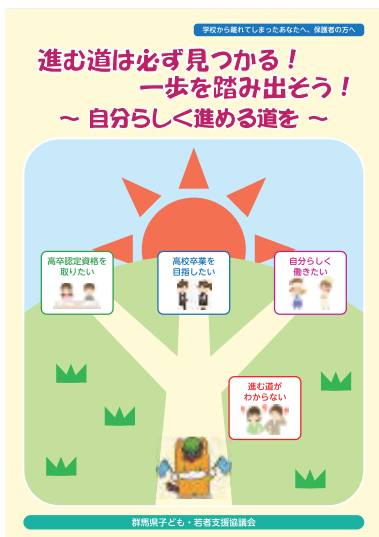
https://jsite.mhlw.go.jp/gunma-roudoukyoku/hw/h_map.html



②「働く準備」から相談する

地域若者サポートステーション（サポステ）は、
若者の「就職」をサポート、働く準備ができる場所です。
15歳から39歳までの若者（現在、在学中でなく、仕事を
されていない方）の支援、家族の相談を受け付けています。

<http://www.gunma-sapo.info/>



群馬県子ども・若者支援協議会

県子ども未来部 子育て・青少年課 青少年育成係

〒371-8570 前橋市大手町1-1-1 電話 027-226-2393

メールで
連絡ください

アドレス
kowaka-shien@pref.gunma.lg.jp



メールマガジン（毎月配信）
<http://www.pref.gunma.jp/03/bv0100019.html>

このリーフレットはHPからダウンロードできます

