

仕 様 書

1 印刷物名

公共交通利用促進 ガイドブック

2 規格

- ・オフセット印刷
 - ・A4版
 - ・マットコート 76.5kg 4C×4C 20ページ (表紙、本文)
 - ・上質紙 93.5kg 1C×1C 2ページ (ぬりえページ) ※
 - ・上質紙 93.5kg 4C×0C 2ページ (クラフトページ) ※
- ※ぬりえページ・クラフトページはガイドブック本体から簡単に切り離しが出来るように指定部分にミシン目を入れること
クラフトページは、指定部分 (赤線部分) に折り加工すること
- ・中とじ

3 数量

1300部

4 デザイン

- ・別添「原稿案」に基づき、全体的なデザイン (小学校低学年向き) を作成し、課が提供するイラスト及び画像を取り込み、全体的なレイアウト調整を行うこと
- ・色校正を行い、紙校正刷りを提出すること (校正回数2回)。
- ・イラストおよび画像の取り込みあり (詳細は、別添「原稿案」のとおり)
→ぐんまちゃん画像、その他イラスト、画像はJPEG形式で提供
- ・別添「原稿案」のぬりえP1、2 (2ページ)、ペーパークラフトP1 (1ページ) は課が提供するイラストを参考に、新たにイラストを3点作成すること。
- ・表紙、裏表紙は課が提供するイラストを参考に、新たにイラスト・デザインを作成すること。
- ・「原稿案」17ページは課が提供するイラストを参考に、イラスト2点を作成すること。

5 納期

令和6年6月24日 ※早期の納品希望

6 納品場所

群馬県知事戦略部交通イノベーション推進課 (県庁舎23階南フロア) 200部
群馬県バス協会 (前橋市野中町588) 1100部

7 担当連絡先

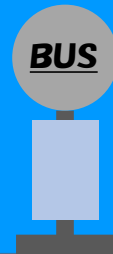
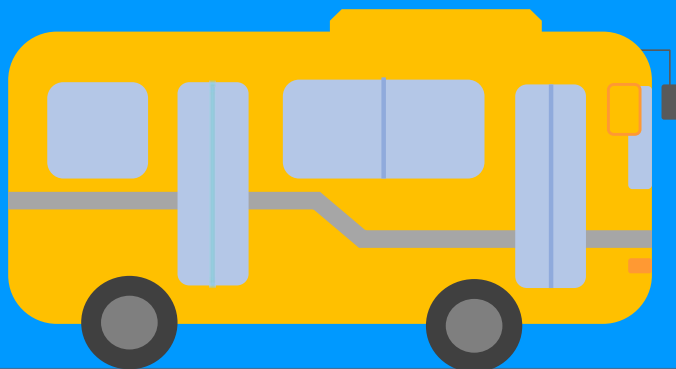
交通イノベーション推進課 高橋 電話：027-226-2381

※作成見本が会計管理課にあるので見積書提出前に必ず参照すること。

なお、不明な点は7の担当者に連絡し、確認すること。

※乗合バスとぐんまちゃんを
題材にしたデザインとする

ぐんまの
バス列車
のりもの のり方
ガイドブック



©群馬県ぐんまちゃん

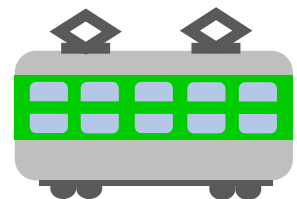
ぐんまけん
群馬県

はじめに

みなさんは、バスや列車れっしゃにのった
ことがあるかな？

バスや鉄道てつどうは、たくさんひとの人が
つかっていて、なくてはならない
大切な役割たいせつ やくわりをはたしているよ。

バスや列車れっしゃは、誰でもだれつかえる
のりものなので、「公共交通こうきょうこうつう」と
呼よばれているよ。



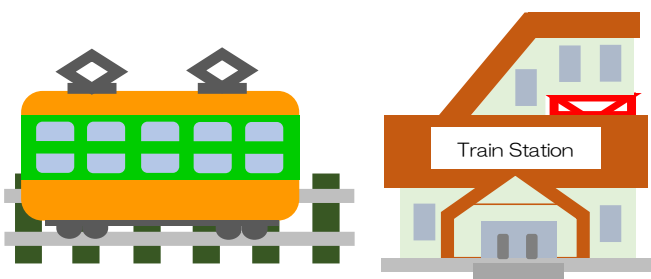
ひと
バスは、たくさんひとの人をはこぶクルマだよ

れっしゃ せんろ うえ はし
列車は、線路の上を走るのりものだよ

この本は、バスや列車ののり方や
のるときのマナーなど、バスや鉄道
に関する様々なことについて、わか
りやすく書いてあるよ。

それでは、さっそくページをめく
って、バスや鉄道について勉強して
みよう！

おうちの人ともいっしょに読んで
みてね！



てつどう れっしゃ せんろ えき
鉄道は、列車や線路、駅などをふくむよ

ぐんまけんない はし しょうかい
群馬県内を走るバスの紹介



ろせん
路線バス



こうそく
高速バス



まえばししないじゅんかん
前橋市内循環バス「マイバス」



たかさきしないじゅんかん
高崎市内循環バス「ぐるりん」



デマンドバス

ぐんまけんない はし
群馬県内を走るバスが
だいしゅうごう
大集合！
み
見たことがあるかな？



ろせん じゆんかん
路線バス・循環バス・・・

じかん はし
きまった時間にきまったところを走りながら
ひと
いろいろな人がのりおりするバスだよ。

こうそく
高速バス・・・

とうぎょう なごや おおさか とお い
東京や名古屋、大阪など、遠くへ行く
ときにのるバスだよ。

こうそくどうろ はし もくてきち
高速道路を走りながら、目的地へむかうよ。



まめ かしきり
豆ちしき・・・貸切バス



かしきり
このバスは、貸切バスというもので、
えんそく しゅうがくりょこう い
みんなが遠足や修学旅行などに行く
か き
ときに、貸し切ってつかうものだよ。
かんこう かしきり
たとえば、観光バスを貸切バスというよ。

み
このマークを見たことがあるかな？



かしきり ひと あんしん がいしゃ
これは、貸切バスをつかう人が安心してバス会社を
えら あんぜん
選べるように、安全へのとりくみがしっかりしている
がいしゃ
バス会社であることをしめすためのマークだよ。
よ
こうしたバスを、セーフティバスと呼んでいるよ。

ろせん 路線バスにのるとき

きそ 基礎ちしき

ろせん ひと
路線バスは、いろいろな人がのりおりしながら
いどう
それぞれの行きたいところまで移動するのりものだよ。



い さき ①行き先をたしかめよう

じこくひょう みかた

時刻表の見方

てい じこくひょう い さき つぎ じかん
バス停にある時刻表で、行き先と次にくるバスの時間がわかるよ。

てい
バス停
バスにのったり、
おりたりするところ

日曜・祝日 (12月30日～1月3日は、日曜*祝日ダイヤで運行します)						
会社 社行	日本中央バス		永井運輸	関越交通	群馬中央バス	会社 社行
系統・ 行先/ 時刻	庁32-2 県庁経由 敷島公園バス ターミナル	庁33・庁34 庁38-1・庁38-3・庁39 県庁経由 前橋公園	庁52・庁56・庁57 県庁経由 前橋公園	庁10・庁12 県庁経由 前橋公園	庁20 県庁経由 敷島公園バス ターミナル	系統・ 行先/ 時刻
6						6
7		50	◎40 ◎41			7
8		11 36	◎25 ◎35		20	8
9			◎25 45			9
10			25 45	※20	55	10
11	33		10 25 40	30		11
12		20	25	35		12
13			10		50	13
14		34	25 40			14
15			25	45		15
16			25 40		43	16
17	05 34 50		25 ◎25			17
18			◎08 ◎20			18
19						19
20						20
21						21
備考			◎印は、12/30～1/3の間は運休	※印は、敷島公園バスターミナル(県庁経由)行き	1月1日は運休	

きょう にちようび
今日は日曜日だから、
にちよう しゅくじつ み
日曜・祝日を見よう。

いま じ ぶん
今12時10分だから、
まえばしこうえん い
前橋公園に行くには
じ ぶん
12時20分にのれるね。



じこくひょう いちれい
※時刻表の一例

②バスにのろう

- バスは道がこんでいるときは遅れることもあるよ。
- のるときは、バスの行き先を確認してからのろう。
- おりる人がいたら、まってあげよう。
- 交通系ICカードを使うときは、カードを機械にタッチしてね。
- 使わないときは、入口で整理券をとろう。



③バスの中では・・・

- しずかにしよう。
- バスが動いているときは危ないからすわっていよう。
- 席があいていなければ、手すりやつりかわにしっかりとつかまろう。
- おじいちゃん、おばあちゃんや体の不自由な人には席をゆずってあげよう。



まめ ゆうせんせき
豆ちしき・・・優先席



この席は、優先席というよ。

おじいちゃん・おばあちゃんや体の不自由な人、おなかに赤ちゃんがいる人や赤ちゃんをつれてくる人のための席だよ。

ろせん 路線バスをおりるとき

①おりるバス停は？

- 車内の「つぎは・・・です」というアナウンスを気をつけて聞こう。
- おりたいバス停が放送されたら、右のような『降車ボタン』をおそう。
- 運賃（おりるときに必要なお金）は、整理券の番号とバスの前方にある表示板の番号でたしかめられるよ。



せいりけん ばんごう
整理券の番号が
ばん
12番だから、
ばんりょうきん み
12番の料金を見よう。

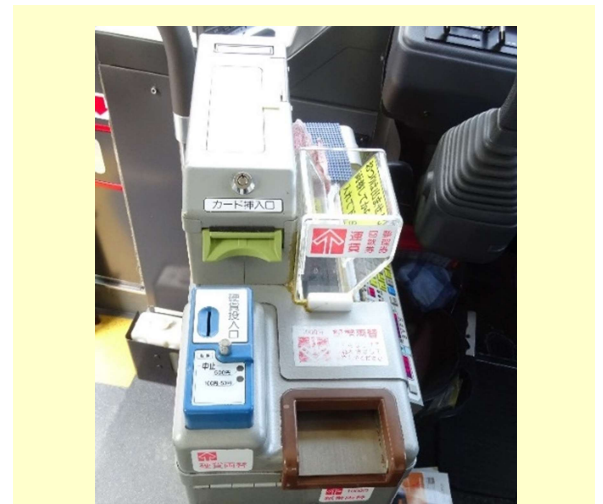


整理券 12



②お金をはらおう

- 交通系ICカードを使ったときは、カードを機械にタッチしよう。
- 使わなかったときは、運賃箱に整理券とお金を一緒にいれよう。



小学生の場合

- 大人の運賃の半分だよ。
- お金をはらう前や交通系ICカードをタッチする前に「小学生です」と運転手さんにつたえてね。
- ※のるときにお金をはらうバスもあるよ。



③おりるときは・・・

まえ き
・おりるときは前のドアから気をつけておりよう。

※うしろのドアからおりるバスもあるよ。



こぜに 小銭をもっていないときは・・・

みぎ じどうりょうがえき えん りょうがえ
右のような自動両替機で1,000円まで両替できるよ。

あぶ と りょうがえ
危ないから、バスが止まっているときに両替しようね。



うんてんしゅよこ
運転手の横にあるよ

豆ちしき・・・マース MaaS

MaaSは、スマートフォンひとつでバスや電車の検索やお金をはらうことができるサービスだよ。



GunMaaSの
詳細はこちらから

群馬県でも、2023年3月から「GunMaaS」がスタートしたよ。おとうさん・おかあさんと一緒に使ってみてね。

ぐんまけんない はし てつどう しょうかい
群馬県内を走る鉄道の紹介



ジェイアールひがしにほんしんかんせん
JR東日本新幹線



ジェイアールひがしにほんざいらいせん
JR東日本在来線



とうぶてつどう
東武鉄道



じょうもうでんきてつどう
上毛電気鉄道



じょうしんでんてつ
上信電鉄



けいこくてつどう
わたらせ渓谷鐵道

列車にのるとき

①行き先をたしかめてきっぷを買おう

時刻表の見方

上越線・吾妻線 新前橋・渋川・水上・長野原草津口方面
Jōetsu & Agatsuma Line by Shin-Matsubashi, Shibukawa, Mizusaki & Nagano-Chosenjūguchi

平日 Weekdays	
5	
6	14 23
7	10 24 28 44
8	24 47
9	17 24
10	30 48
11	31 43
12	20 50
13	31 50
14	39
15	10 22 54
16	11 20 26
17	10 26 54
18	06 37
19	15 28
20	17 28
21	21 45
22	17
23	02
0	58
1	

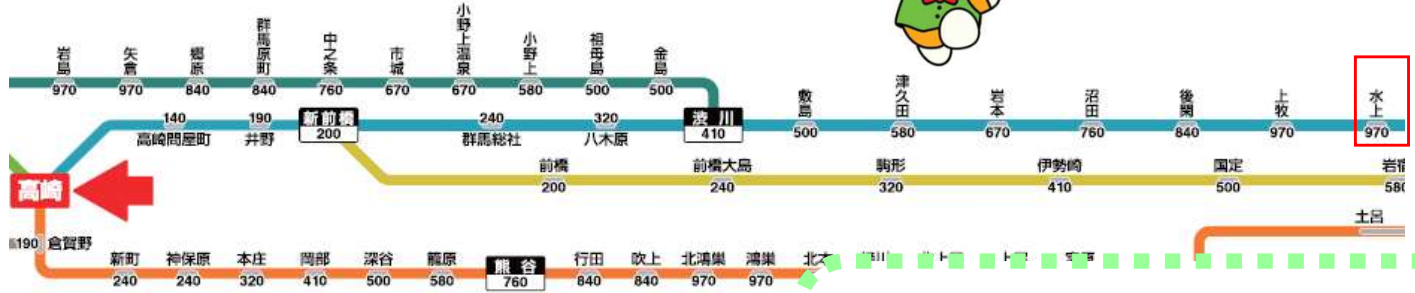
じこくひょう いちれい ※時刻表の一例

土・休日 Saturdays, Sundays and Holidays	
5	
6	14 23
7	10 24 28 44
8	24 47
9	17 24
10	30 48
11	31 43
12	20 50
13	31 50
14	39
15	10 22 54
16	11 20 26
17	10 26 54
18	06 37
19	15 28
20	17 28
21	21 45
22	17
23	02
0	58
1	

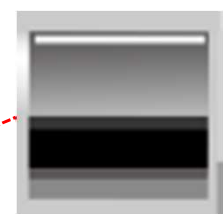
たかさきえき みなかみ い
高崎駅から、水上行き
れっしゃ
の列車にのろう！

いま どうよび
今、土曜日の
じ
11時すぎだから、
じ ぶん れっしゃ
11時31分の列車
にのれるね。

きっぷの買い方



みなかみ おとな うんちん えん
水上までは大人の運賃が970円。
しょうがくせい おとな はんぶん
小学生は大人の半分だから、
えん
480円だね。



さつ
お札はここに



こぜに
小銭はここに

②どこからののり？



かいさつぐち とお
きっぷをいれて、改札口をthrough。

なんばん

③何番ホームのりばかたしかめよう



れっしゃ い さき はっしゃじこく み ばんごう
列車の行き先と発車時刻をよく見て、ホームのりばの番号をたしかめよう。
たしかめたら、ホームへ行こう。

れっしゃ

④列車にのろう！

- ホームでは、順番にならんで列車にのろう。
- おりる人がいたら、まってあげよう。

しゃない

⑤車内では・・・

- しずかにしよう。
- 列車が動いているときは危ないからすわっていよう。
せき て
席があいてなければ、手すりやつりかわにしっかりつかまろう。
- おじいちゃん、おばあちゃんや体の不自由な人などには席をゆずってあげよう。

れっしゃ 列車をおりるとき

れっしゃ ⑥列車をおりよう

- ドアが開いたら、順番にならんでホームにおりよう。
※車内保温などのため、ドアが自動で開かない場合があるよ。そのときは、自分で開けよう。

かいさつぐち えき ⑦改札口できっぷをいれて駅からでよう

- 自動改札のない駅でおりるときは・・・改札口できっぷを渡して駅からでよう。

まめ こうつうけい アイシー 豆ちしき・・・交通系ICカード



みんなはこのカードを見たこと
(つけたこと)があるかな？

このカードをタッチするだけで、
れっしゃの列車やバスに乗ることができるよ。

2022年3月から、交通系IC
カード「nolbé」も使えるように
なったよ。

※ Suicaは、東日本旅客鉄道(株)の登録商標です

PASMOは、(株)パスモの登録商標です

nolbéは、群馬県バス事業協同組合の登録商標です



いいところ

- 定期券としてもつかえるよ。
 - チャージすれば、何度もつかえるよ。
 - おさいふにいれたままでもつかえるよ。
- ※手続きが必要だよ。
※チャージは自動券売機やコンビニエンスストアなどでできるよ。
※磁気カードが重なっていたりすると反応しない場合もあるよ。

群馬県内では、交通系ICカードが使えない列車やバスもあるから事前に確認してね。

ワンマン列車にのるとき

けんない いちぶれっしゃ
(県内の一部列車)

ワンマン列車ってなに・・・？

うんでんし れっしゃ
運転士さんしかのっていない列車のことだよ。



のるとき

えきいん えき
○ 駅員さんのいる駅では・・・

じどうけんばいき まどぐち か
自動券売機や窓口できっぷを買おう。

けんばいき えき えきいん えき
○ 券売機のない駅や駅員さんのいない駅では・・・

れっしゃ
そのまま列車にのろう。

いりぐち せいりけん
のるときに、入口で整理券をとろう。



おりるとき

えきいん えき
○ 駅員さんのいる駅では・・・

① きっぷをもっているとき

かいさつ えきいん
そのままおりて、改札のところで駅員さんにきっぷをわたそう。

② 整理券をもっているとき

えきいん うんちん
そのままおりて、駅員さんのところで運賃をはらおう。

えきいん えき
○ 駅員さんのいない駅では・・・

① きっぷをもっているとき

まえ しゃりょう ばんまえ うんちんばこ
前の車両の1番前にある運賃箱に、きっぷをいれよう。

② 整理券をもっているとき

まえ しゃりょう ばんまえ うんちんばこ せいりけん うんちん
前の車両の1番前にある運賃箱に、整理券と運賃をいれよう。



ぐんまけんない れっしゃ はし じょうもうでんきてつどう じょうしんでんてつ
群馬県内でワンマン列車が走っているところは、上毛電気鉄道、上信電鉄、

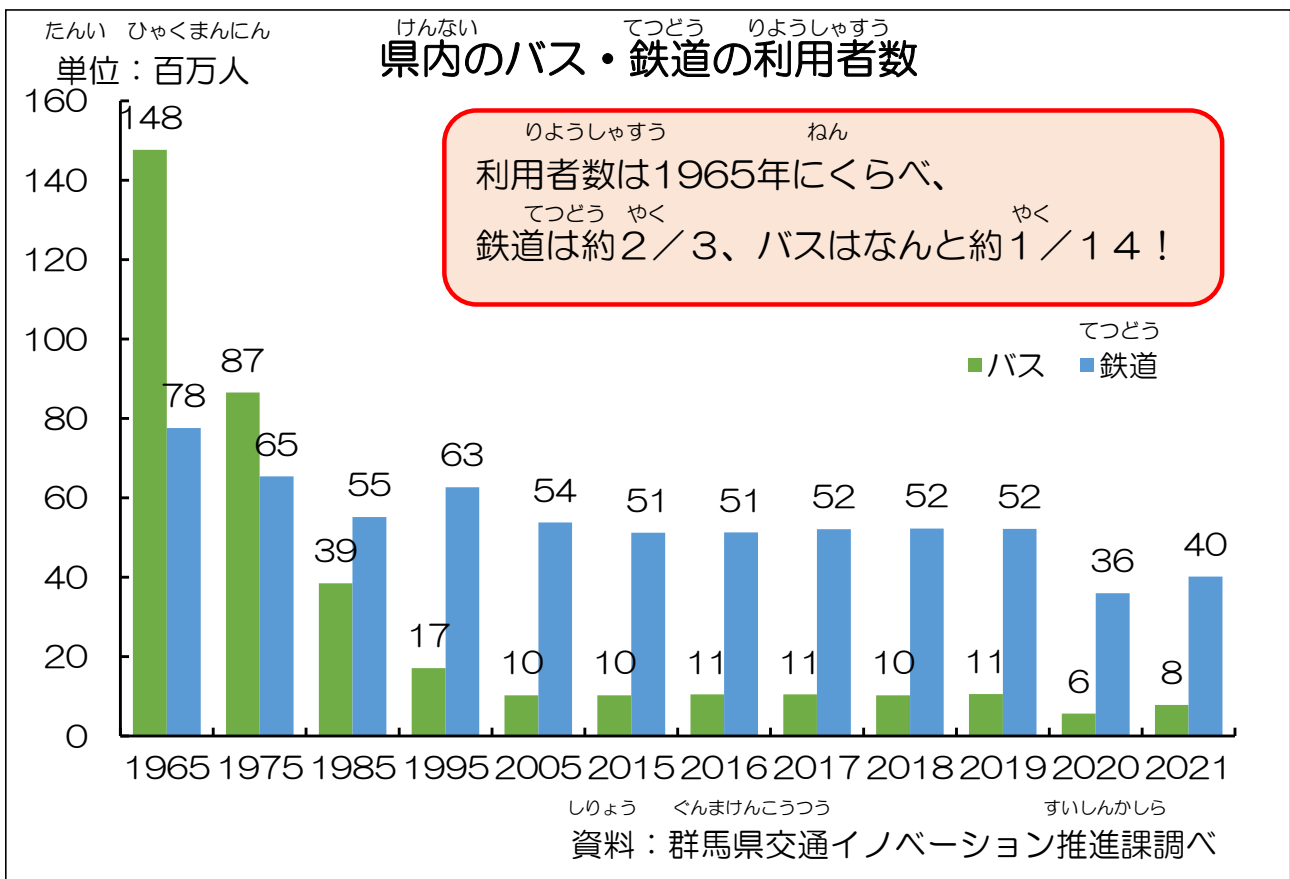
けいこくてつどう ジェイアールはちこうせん いちぶ とうぶてつどう いちぶ
わたらせ渓谷鐵道、JR八高線の一部、東武鐵道の一部だよ。

とうぶてつどう しゃない かくにん せいりけん はっこう おこな
※東武鐵道は、車内できっぷの確認や整理券の発行などは行いません。

こうきょうこうつう のこ 公共交通を残すために・・・

こうきょうこうつう ひと 公共交通をつかっている人は、どれくらいいるのかな？

ぐんまけん ねんだい きゅうそく ぶきゅう
群馬県は、1960年代からクルマが急速に普及し、
ひと おお
クルマをつかう人がとても多くなったんだ。
いま しょうりつ ぜんこく
今では、クルマの所有率が全国トップクラスになっているよ。
ぶん こうきょうこうつう りようしゃ
その分、公共交通の利用者がどんどんへっているんだ。



てつどう のこ こうきょうこうつう バスや鉄道を残すために、公共交通をもっとつかってね！

てつどう りようしゃ ひつよう ひと
バスや鉄道の利用者はへっているけれど、それを必要としている人もたくさんいるよ。

ささ あ せいかつ ぜいきん
みんなが支え合って生活していくために、みんなのはらっている税金で、
てつどう
バスや鉄道をなくさないようにしているんだ。

いじょう こうきょうこうつう こうきょうこうつう
これ以上、公共交通をへらさないためにも、もっと公共交通をつかってね。

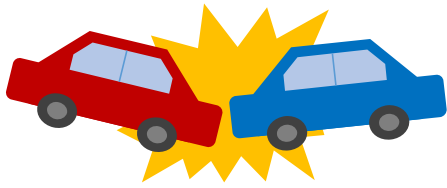
こうきょうこうつう 公共交通のいいところ

たの いどう みんなで楽しく移動できる

かぞく とも そと けしき たの
家族やお友だちと、外の景色を楽しんだりしながら、
あんぜん あんしん いどう
安全・安心に移動することができるよ。



こうつうじこ 交通事故をへらせる

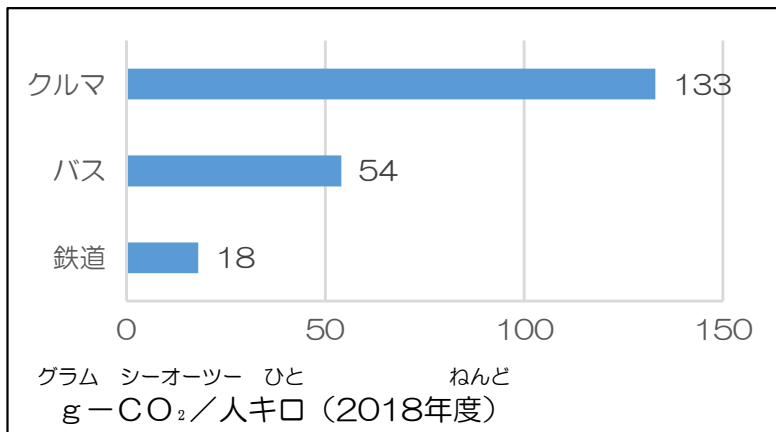


こうつうじこ ひと
交通事故をおこしてしまった人の
ほとんどが、クルマにのっているとき。
てつどう
みんながバスや鉄道をつかうようになれば、
じこ
事故をへらせるよ。

かんきょう 環境にやさしい

べんり
クルマは便利だけど、クルマばかりつかうとどうなるのかな・・・？

キロメートル いどう ひとり だ シーオートーりょう
1 km移動するために一人が出すCO₂量



クルマはバスの約2.4倍、
鉄道の約7.3倍のCO₂を
出してしまおうだよ。

しりょう こくどうこうつうしょうホームページ うんゆぶもん にさんかたんそはいしゅつりょう
資料：国土交通省HP「運輸部門における二酸化炭素排出量」

てつどう かんきょう バスや鉄道は、クルマよりもずっと環境にやさしい！

※CO₂とは・・・二酸化炭素という、地球をつつんでいるガスのひとつなんだ。

CO₂がふえると、空気があたためられ、地球全体の気温があがって、いろいろな問題
(海面の上昇など)がおこってしまうんだよ。

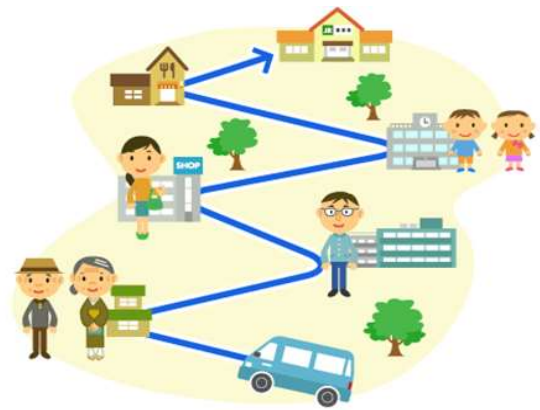
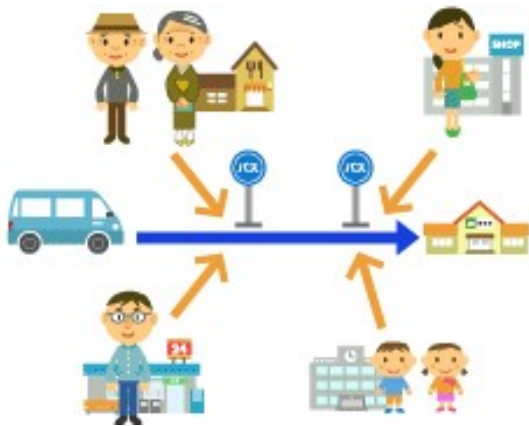
その他の公共交通

デマンドバス（デマンドタクシー）って知ってる？

みんなが普段目（ふだんめ）にしているバスは、きまったところをきまった時間（じかん）に走（はし）っているの（はし）ので、の（ま）る前（まえ）に予（よ）約（やく）する必要（ひつよう）はないよ。でも、デマンドバス（デマンドタクシー）は、予（よ）約（やく）のあ（あ）った時間（じかん）に予（よ）約（やく）のあ（あ）った場所（ばしょ）を走（はし）る、あ（あ）たら（あ）しい（あ）しくみ（み）なんだよ。

路線バス（ろせん）は・・・き（き）ま（ま）った時間（じかん）にき（き）ま（ま）ったところ（ところ）へ

デマンドバス（よやく）は・・・予（よ）約（やく）のあ（あ）った時間（じかん）に予（よ）約（やく）のあ（あ）ったところ（ところ）へ



クイズ

きょうかしよ
教科書（おほ）のお（お）さ（さ）ら（ら）い（い）だ（だ）よ。
どの（ど）の（の）くら（くら）い（い）覚（覚）え（え）て（て）い（い）る（る）か（か）な（な）？



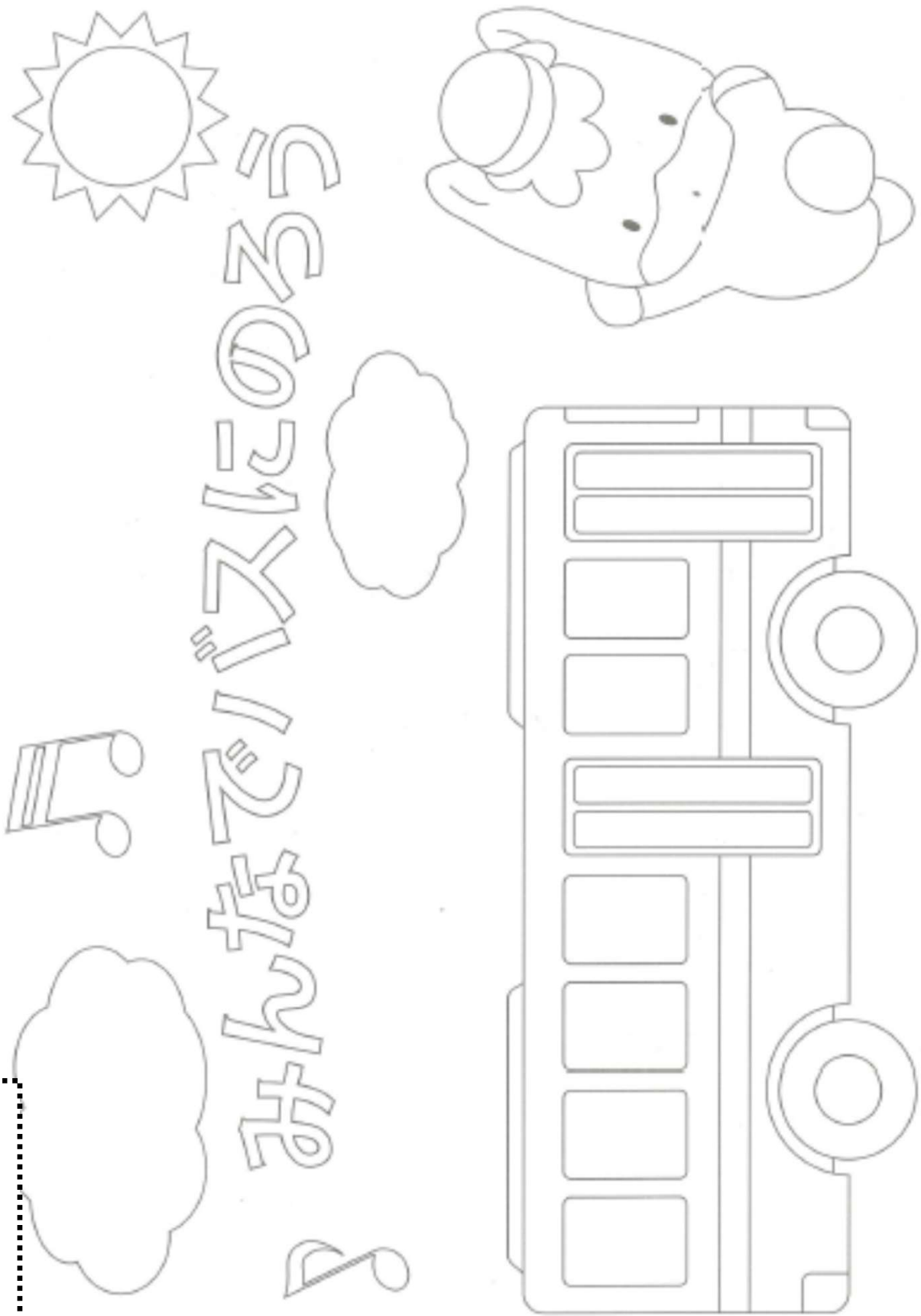
- ◆クイズ1 バスや列車（れっしゃ）にの（の）っ（っ）て（て）い（い）る（る）と（と）き（き）の（の）マ（マ）ナー（ナー）（き）（気）を（を）つ（つ）け（け）る（る）こ（こ）と（と）は（は）？
- ◆クイズ2 バスにの（の）っ（っ）て（て）い（い）て（て）、お（お）り（り）たい（たい）バ（バ）ス（ス）停（てい）が（が）ア（ア）ナ（ナ）ウ（ウ）ン（ン）ス（ス）さ（さ）れ（れ）た（た）ら（ら）、ど（ど）う（う）す（す）れ（れ）ば（ば）い（い）い（い）か（か）な（な）？
- ◆クイズ3 バスや列車（れっしゃ）にの（の）る（る）と（と）き（き）の（の）小（しょう）学（がく）生（せい）の（の）運（うん）賃（ちん）は（は）、大（おとな）人（ひと）の（の）半（はん）額（がく）で（で）い（い）い（い）の（の）か（か）な（な）？
- ◆クイズ4 バスや鉄（てつ）道（どう）と（と）ク（く）ル（る）マ（ま）で（で）は（は）、ど（ど）ち（ち）ら（ら）が（が）環（かん）境（きょう）に（に）や（や）さ（さ）しい（い）か（か）な（な）？

こたえ：クイズ1 6, 12ページをみてね。クイズ2 7ページをみてね。クイズ3 8, 11ページをみてね。クイズ4 16ページをみてね。

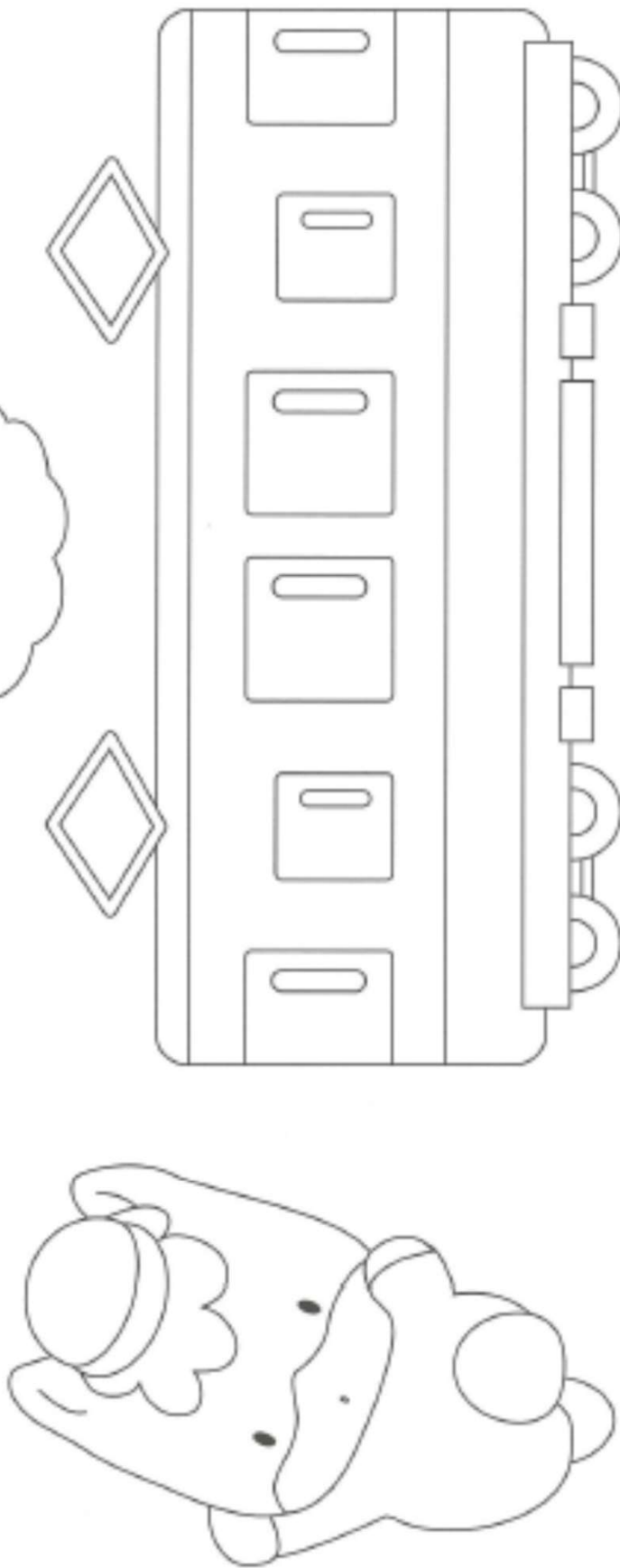
塗り絵イメージ(バス)

ぬりえ P1

※乗合バスとぐんまちゃん
を題材にしたデザインとする



※列車とぐんまちゃん
を題材にしたデザインとする



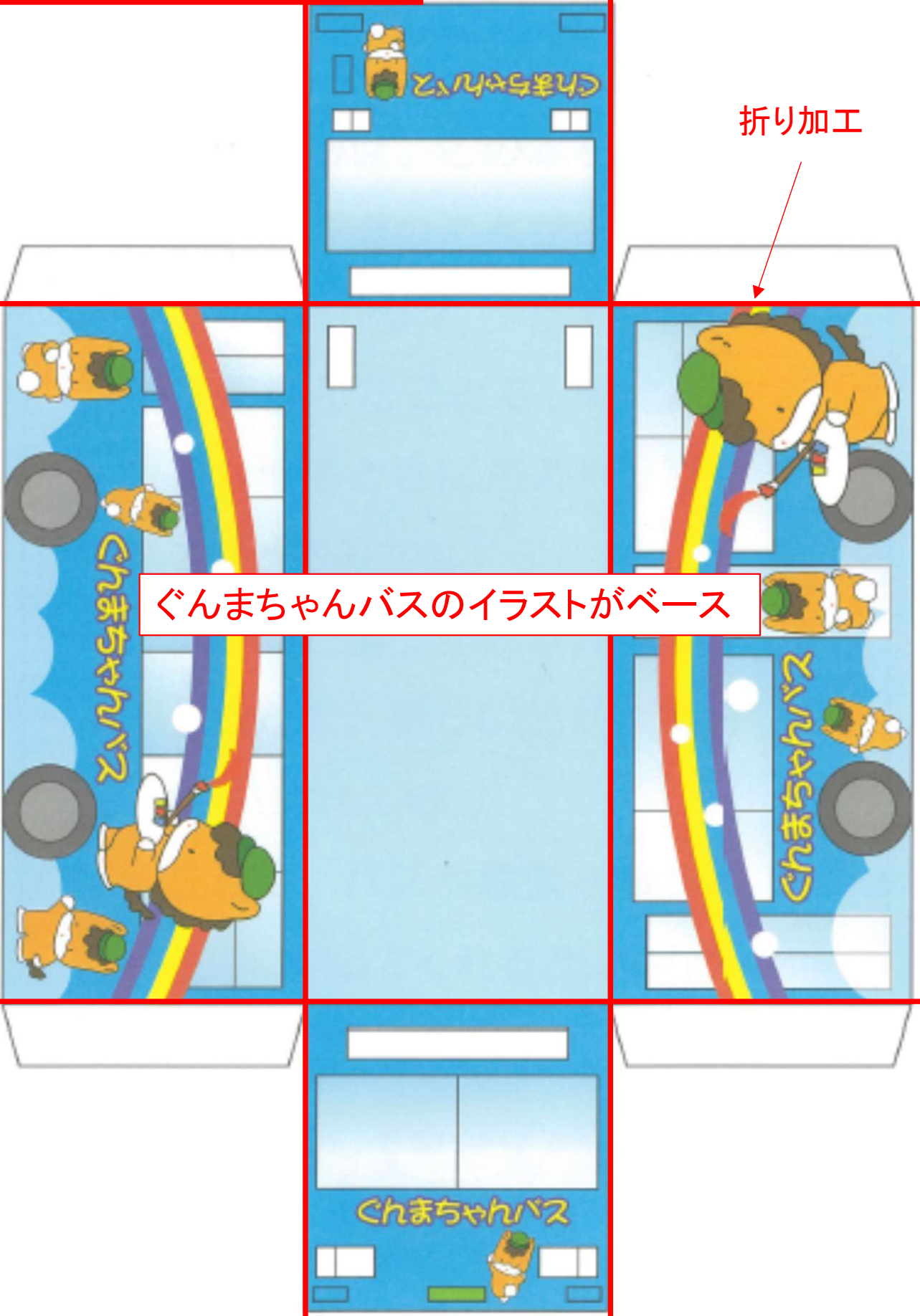
切り取り線

ペーパークラフト イメージ

ペーパークラフト

折り加工

ぐんまちゃんバスのイラストがベース



おわりに

みなさんは、この本ほんをよ読んで
バスやてつどう鉄道のことがいろいろ
わかったかな？

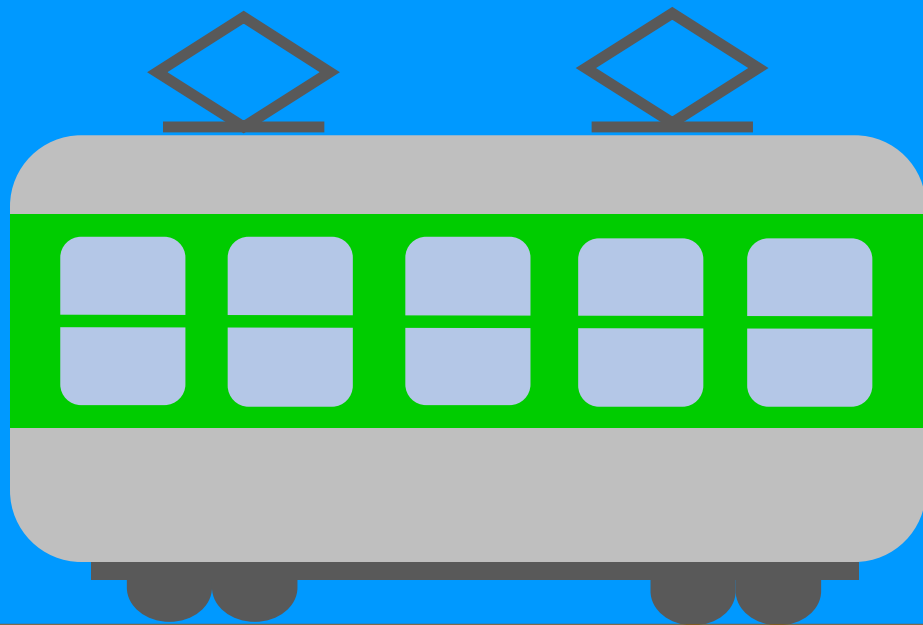
今回こんかい学まなんだことをいかして、
でかけるときにバスやてつどう鉄道を
つかってみてね！

いつもと違う交通手段ちがを
つかうことこうつうしゆだんで、
新しい発見あたがあるかもはっけんもしれないよ！

そして、バスや鉄道をてつどうもっと
身近みぢかに感かんじてくれるといいな！



※列車とぐんまちゃんを
題材にしたデザインとする



と あ さき
問い合わせ先

ぐんまけん ちじせんりやくぶ こうつう すいしんか
群馬県 知事戦略部 交通イノベーション推進課

まえばしし おおてまち
〒371-8570 前橋市大手町1-1-1

TEL:027-226-2381 FAX:027-223-9510

令和6年 月発行

ねん くみ なまえ