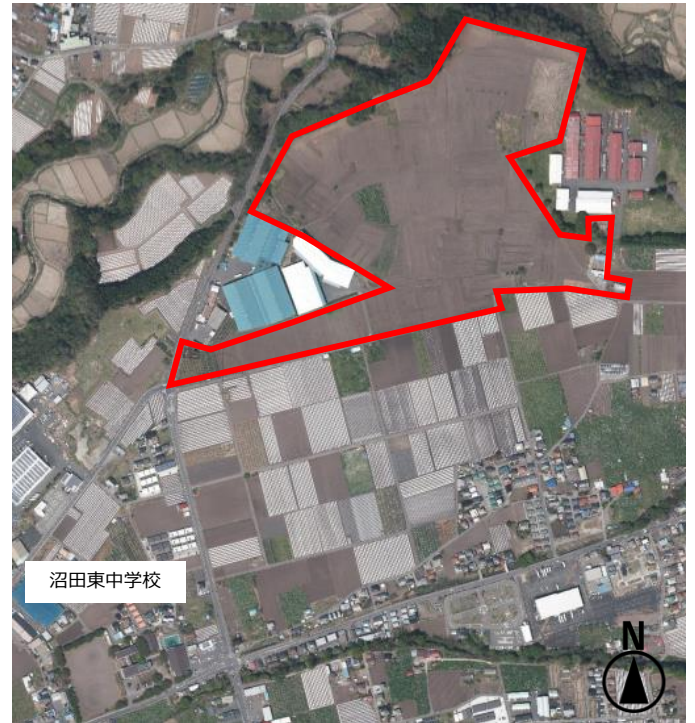


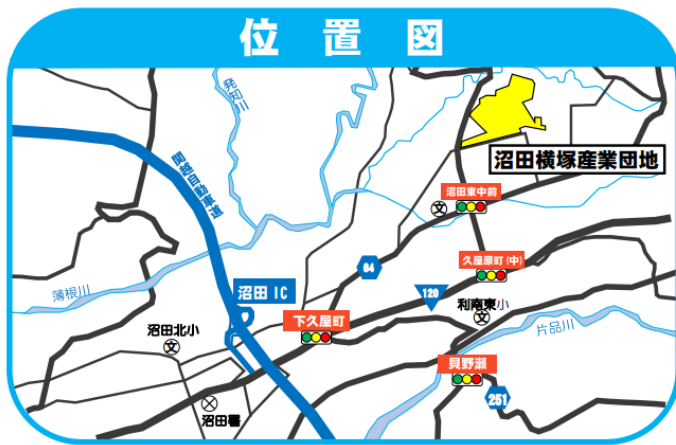
## 1. 団地の概要について

所在地	群馬県沼田市横塚町
団地総面積	約18.9ha
分譲面積	約15.9ha
概算単価	未定
土地利用区分	工業専用地域
建築基準	建ぺい率50%、容積率200%
工場立地法	環境施設面積割合等の軽減あり 緑地面積の割合 5%以上 環境施設面積の割合 10%以上 (緑地面積含む)
立地・形状等	平坦地
地質・地耐力	砂礫層、深さ9mN値50以上
上水道	沼田市上水道
排水	企業が個別処理
電力	普通高圧6.6kV、特別高圧要相談
情報通信	光回線



## 2. 立地について

市街地から東へ4km、関越自動車道沼田 IC へのアクセスに優れた県道に面し、都市計画法に基づく工業専用地域に指定されています。地震や台風などによる災害が少なく、気象条件にも恵まれています。関越自動車道沼田 IC まで約 2.5km。上越線沼田駅まで約 6.5km。



### 近隣に立地している企業

関東運輸(株)	一般貨物自動車運送業
(株)セノテック	運動用具製造業
月夜野運送(株)	一般貨物自動車運送業
テクノエフアンドシー(株)	建築用木製組立材料製造業
パナソニック内装建材(株)	木製家具製造業

### 市内に立地している企業

(株)オリエント	造作材製造業
関東パック(株)	その他の事業サービス業
東商化学(株)	プラスチック日用雑貨・食卓品製造業
日本デルモンテ(株)	清涼飲料製造業
藤森工業(株)	プラスチックシート・合成皮革製造業
(株)ミツバ	自動車部品・附属品製造業
森産業(株)	他に分類されない食料品製造業
雪国アグリ(株)	他に分類されない食料品製造業

## 3. 想定されるスケジュールについて

### 今後のスケジュール (想定)

令和5年度	用地取得
令和5年度～令和6年度	文化財調査
令和6年度	立地企業選定
令和6年度～令和7年度	測量・設計・調査
令和8年度～令和9年度	造成工事
令和9年度	分譲開始