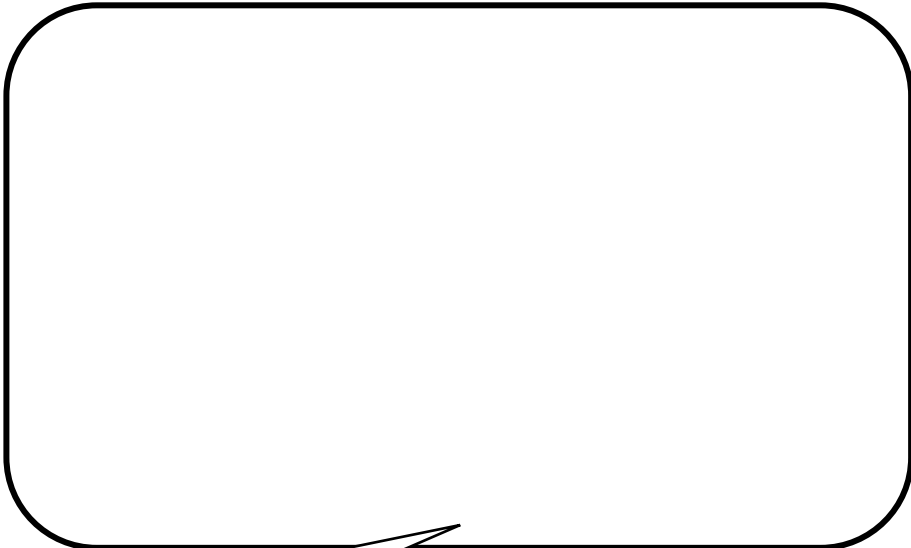


かやぶき民家たんけんシート

ミッション1 カイコ（まゆ・ガ）を観察しよう ★☆☆

ミッション2 道具をみつけよう ★☆☆
AとBのどちらかな。



スケッチしよう

だいたいどれくらいかな。

おお
大きさはどれくらい？

いろ なにいろ
色は何色かな？

き か
そのほか気づいたことを書こう

むかし なが なに
①昔の長くつは何でできている？

A わら B ゴム

みの とき
②簀ほどんな時につかうのかな？

あめ ふ あま
A 雨が降ったときの雨ガッパ

たたか
B 戦いのときのよろい

さかな
③いろりに魚のかざりがついているのは、なぜ？

かじ
A 火事にならないおまじない

さかな や
B 魚がおいしく焼けるおまじない

つか どうぐ み
④せんたくに使う道具があるよ。見つけられるかな？

み み
見つけられた 見つけられなかった

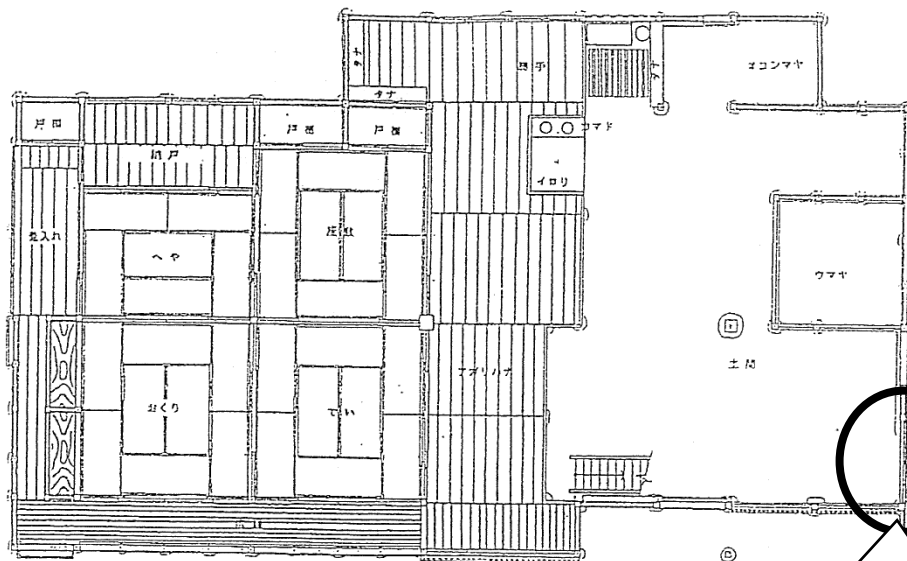
みんか がっこう
⑤民家にテレビがあるよ。学校にあるテレビとなにかちがうかな。

みの
簀

ミッション3 民家のまわりを観察しよう★★★★

みんな かんさつ たか き たか き
民家のまわりには、高い木のかべがあるよ。なんで高い木のかべがあるのかな？

- ふゆ つよ かぜ
A 冬にふく強い風をふせぐため
- なつ つよ にっころ
B 夏の強い日光をさえぎり、すずしくすごすため



にわ みんな かん
庭からかやぶき民家のやねを観
さつ き か
察して、気づいたことを書いて
みよう。

そと かべ なに
外の壁は何でできているかな？

A ねんどとワラ

うま
B 馬のふん