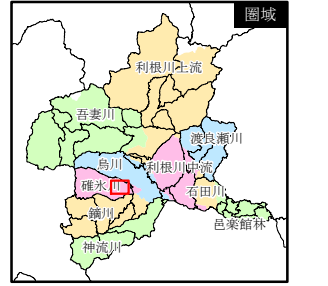
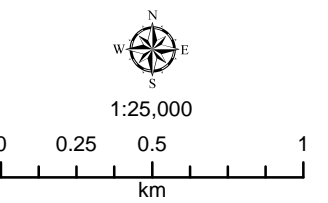


0704	0705	0706
0604	0605	0606
0504	0505	0506

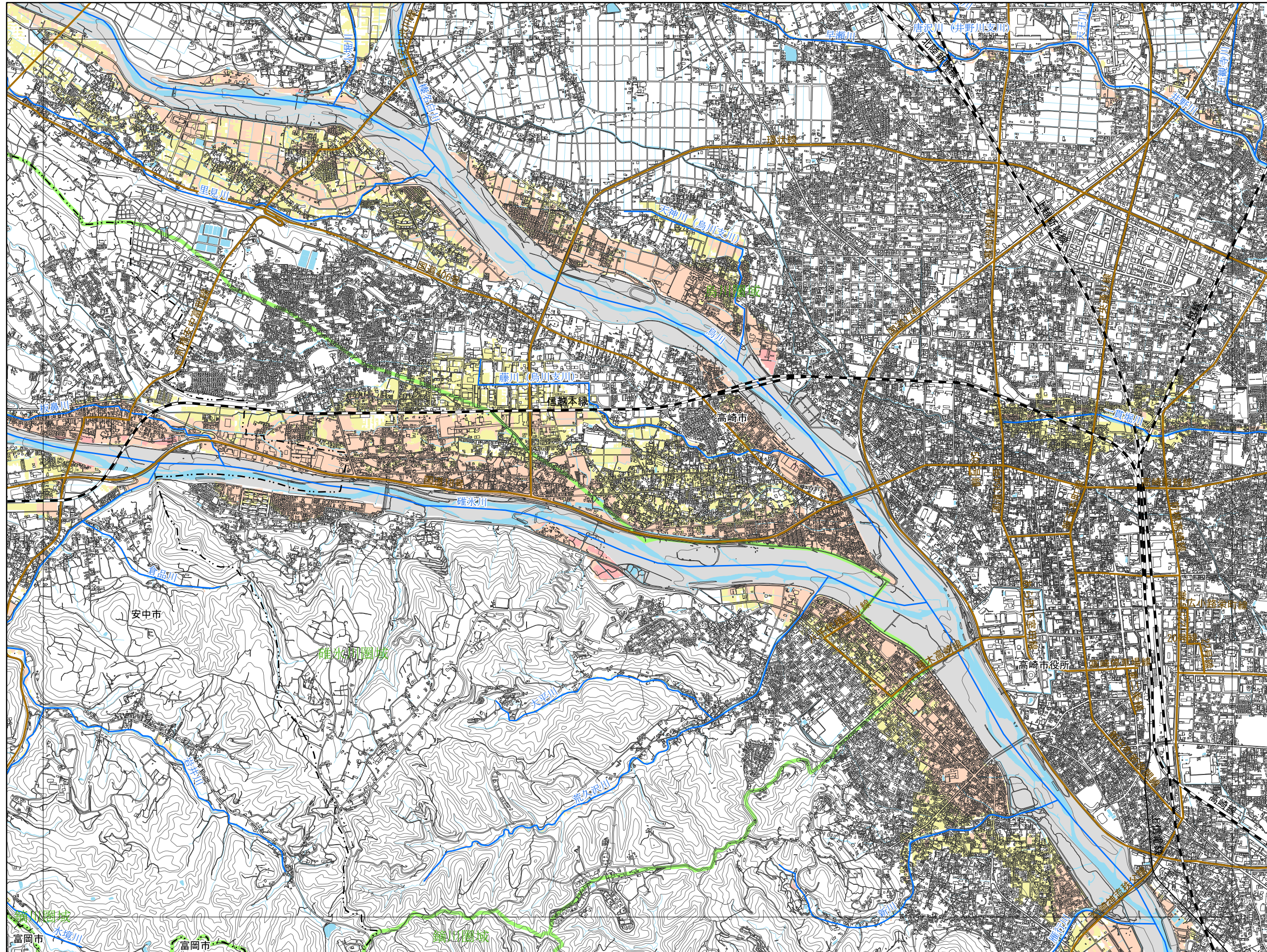


- 凡例
- 市町村界
 - 都道府県界
 - 圏域界
 - 河川等範囲
 - 重要施設
 - 県庁
 - 市役所
 - 役場
 - 道路
 - 緊急輸送道路
 - 鉄道
 - 新幹線、JR
 - 公営・民営・第三セクター
 - 浸水深
 - 0.5m未満
 - 0.5m～3.0m未満
 - 3.0m～5.0m未満
 - 5.0m～10.0m未満
 - 10.0m～20.0m未満
 - 20.0m以上



この地図の作成に当たっては、国土地理院長の承認を得て同院発行の基盤地図情報を使用した。「測量法に基づく国土地理院長承認（使用）R 3JHs 993」

この図は、洪水により河川の溢水、堤防の越水・決壊が考えられる各地点において、河川が氾濫した場合に想定される浸水範囲を重ねて表示したものであり、特定の洪水が発生した場合に想定される浸水範囲を示したものではありません。なお、シミュレーションの予測結果については、今後、洪水記録や解析手法の高度化などに応じて見直しを行う場合があります。



0705	0706	0707
0605	0606	0607
0505	0506	0507

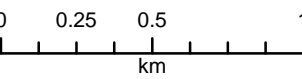


凡例

- 市町村界
- 都道府県界
- 圏域界
- 河川等範囲
- 重要施設
- 県庁
- ◎ 市役所
- 役場
- 道路
- 緊急輸送道路
- 鉄道
- 新幹線、JR
- 公営・民営・第三セクター
- 浸水深
- 0.5m未満
- 0.5m～3.0m未満
- 3.0m～5.0m未満
- 5.0m～10.0m未満
- 10.0m～20.0m未満
- 20.0m以上



1:25,000



この地図の作成に当たっては、国土地理院長の承認を得て同院発行の基盤地図情報を使用した。「測量法に基づく国土地理院長承認（使用）R 3Jhs 993」

この図は、洪水により河川の溢水、堤防の越水・決壊が考えられる各地点において、河川が氾濫した場合に想定される浸水範囲を重ねて表示したものであり、特定の洪水が発生した場合に想定される浸水範囲を示したものではありません。なお、シミュレーションの予測結果については、今後、洪水記録や解析手法の高度化などに応じて見直しを行う場合があります。