

利根沼田地域の観光を支えます！

～主要交通網を土石流から守る砂防えん堤～

命と社会基盤を守る砂防えん堤

谷や山の斜面から崩れた土や石が、大雨による出水と一緒に、一気に流れ出る「土石流」から、人命や家などの財産、道路や鉄道を守ります。



【効果】 土砂災害から主要交通網を守り観光交流を支援

尾瀬、温泉、スキー場等の主要観光地を有する利根沼田地域への主要交通網である国道17号・JR上越線を保全することにより、観光交流を支援します。

【利根沼田地域】年間観光客数 約1,100万人

国道17号とJR上越線が被災すると利根沼田地域へのアクセス機能を失うおそれがあります

ストック効果

再度の土石流から人家や交通網を守る！

～緊急的に砂防えん堤を整備～

再度災害の防止

人命や家などの財産、道路や鉄道を守るため、砂防えん堤等を整備し、大規模な土石流を防ぎます。



土石堆積状況



緊急対策



対策後



砂防えん堤が土石流を受け止めます！

平成28年9月7日 台風13号による被災状況

降雨状況

- ・総雨量 **247mm** (9月7日4時～9月8日23時)
- ・最大時間雨量 **73mm** (9月7日18時～19時)

被災状況

- ・床下浸水3棟
- ・JR上越線土砂流出

運転見合わせ：2日間（利用者約6,000人に影響）



被災状況・床下浸水



被災状況(JR上越線)

【効果】 土砂災害から幹線交通網を守り、観光交流を支援

尾瀬、温泉、スキー場等の主要観光地を有する利根沼田地域への主要交通網である国道17号・JR上越線を保全することにより、観光交流機能の維持を支援します。

国道17号（第1次緊急輸送路）
交通量：17,222台/日

JR上越線（物流重要路線）
利用者：約3,359人/日



利根沼田地区の主な観光地



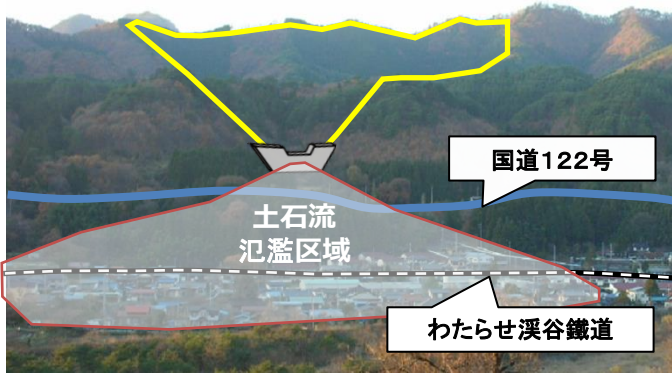
ストック効果

桐生・みどり地域の観光を支えます！

～主要交通網を土石流から守る砂防えん堤～

命と社会基盤を守る砂防えん堤

谷や山の斜面から崩れた土や石が、大雨による出水と一緒に、一気に流れ出る「土石流」から、人命や家などの財産、道路や鉄道を守ります。



【効果】 土砂災害から幹線交通網を守り観光を支援

桐生・みどり地域への唯一の主要交通網である国道122号・わたらせ渓谷鐵道を保全することにより、桐生・みどり・日光地域の観光ネットワークを守ります。

花見ヶ原森林公園 富弘美術館 至 栃木県 日光方面

ファミリーオート キャンプ場さうり 沢入 黒板石バンガロー テント村

小中大滝 草木湖 草木ダム 富弘美術館 不動滝

わたらせ渓谷鐵道 神戸 童謡ふるさと館 鳴神山

大沼 花見ヶ原森林公園 赤城山 栗生山 小沼 利平茶屋森林公園 長七郎山 利平茶屋森林公園

土石流危険渓流 渡良瀬川水系 中井沢 花輪

水沼 小平の里 鍾乳洞公園 本宿 上神梅

わたらせ渓谷鐵道

国道122号とわたらせ渓谷鐵道が被災すると桐生・みどり・日光方面へのアクセス機能を失うおそれがあります

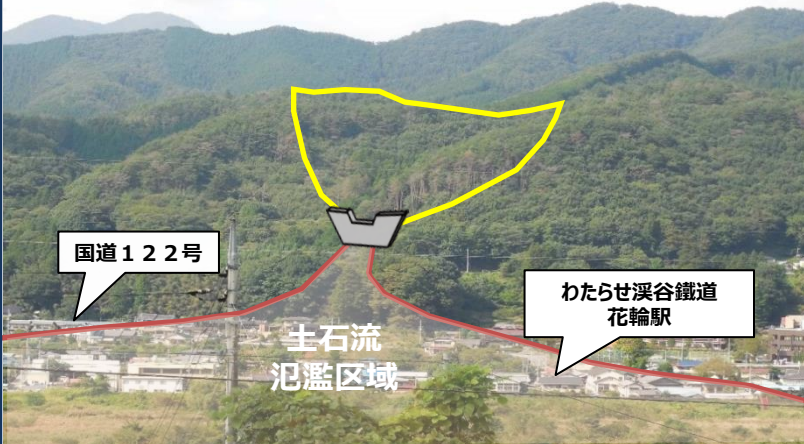
ストック効果

桐生・みどり地域の観光を支えます！

～主要交通網を土石流から守る砂防えん堤～

命と社会基盤を守る砂防えん堤

谷や山の斜面から崩れた土や石が、大雨による出水と一緒に、一気に流れ出る「土石流」から、人命や家などの財産、道路や鉄道を守ります。



【効果】土石災害から幹線交通網を守り観光を支援

桐生・みどり地域への唯一の主要交通網である国道122号・わたらせ渓谷鐵道を保全することにより、桐生・みどり・日光地域の観光ネットワークを守ります。

花見ヶ原森林公園

富弘美術館

至 栃木県
日光方面

ファミリーオート
キャンプ場そらり

小中大滝

沢入

草木湖
草木ダム

黒坂石バンガロー
テント村

不動滝

草木湖

草木ダム

草木湖

鳴神山

みどり市
東庁舎

中野

花輪

土石流危険渓流
渡良瀬川水系 童神沢

水沼

小平の里
鍾乳洞公園

本宿

上神梅

利平茶屋森林公園

長七郎山

赤城山

小沼

大沼

わたらせ渓谷鐵道

国道122号とわたらせ渓谷鐵道が被災すると桐生・みどり・日光方面へのアクセス機能を失うおそれがあります

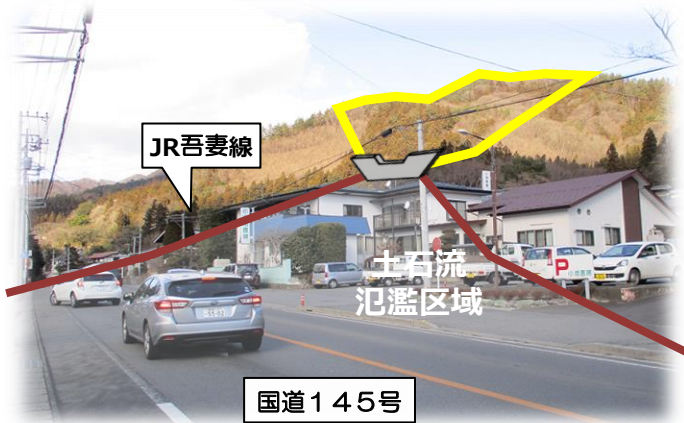
ストック効果

吾妻地域の観光を支えます！

～主要交通網を土石流から守る砂防えん堤～

命と社会基盤を守る砂防えん堤

谷や山の斜面から崩れた土や石が、大雨による出水と一緒に一気に流れ出る「土石流」から、人命や家などの財産、道路や鉄道を守ります。



土石流発生前【令和元年9月完成】



土石流捕捉後【令和元年東日本台風(令和元年10月)】



堰堤完成からわずか1ヶ月後に土石流を捕捉



【効果】土砂災害から幹線交通網を守り、観光交流を支援

温泉、スキー場等の主要観光地を有する吾妻地域への主要交通網である国道145号・JR吾妻線を保全することにより、観光交流機能の維持を支援します。

国道145号
交通量：11,772台/日

JR吾妻線
利用者：2,461人/日



観光を支える主要交通網

吾妻地区の主な観光地



ストック効果

西毛地域の観光を支えます！

～主要交通網を土石流から守る砂防えん堤～

命と社会基盤を守る砂防えん堤

谷や山の斜面から崩れた土や石が、大雨による出水と一緒に一気に流れ出る「土石流」から、人命や家などの財産、道路や鉄道を守ります。



土石堆積状況



【効果】土石災害から幹線交通網を守り、観光交流を支援

富岡製糸場やその関連施設等の主要観光地を有する西毛地域への主要交通網である国道254号を保全することにより、観光交流機能の維持を支援します。

国道254号
交通量：12,385台/日

主要な観光施設
富岡製糸場



観光を支える主要交通網



西毛地区の主な観光地



ストック効果

安心して暮らせる地域づくりを支援！

～土石流から要配慮者利用施設を守る砂防事業～

命と財産を守る砂防えん堤

谷や山の斜面から崩れた土や石が、大雨による出水と一緒に一気に流れ出る「土石流」から、人命や家などの財産を守ります。



対策



【効果】安心して施設を利用できる

要配慮者利用施設を土石流から守ることにより、利用者やその家族が安心して施設を利用することができます。

かがやき老人保健施設

特養老ホーム 思いやり徳昌会

安心館かわうち



ストック効果

安心して暮らせる地域づくりを支援！

～子供たちと避難施設を守る急傾斜対策事業～

命と財産を守るがけ崩れ対策

がけ崩れから、人命や家などの財産、避難経路を守ります。



さくら保育園
(保全対象)



擁壁工(完了区間)

【効果1】安心して、子育てできる環境づくり

保育園や小学校をがけ崩れなどの土砂災害から守ることにより、子供たちは安心して勉強に励むことができ、保護者は安心して子供を預けることができるようになるため、本地区の子育て環境が大きく改善されます。



さくら保育園



南牧小学校



【効果2】安心して、避難できる施設

地区の避難施設をがけ崩れなどの土砂災害から保全することで、異常気象時に近隣住民が安心して避難することができるようになるため、安全・安心な住環境が創出されます。

地域内住宅



避難



避難場所(小学校)



地域内住宅



避難状況 (イメージ)

ストック効果

安心して学習できる環境づくりを支援！

～子供たちの安全を守る急傾斜対策事業～

命と財産を守るがけ崩れ対策

がけ崩れから、人命や家などの財産、避難経路を守ります。

利根沼田学校組合立利根商業高等学校



【効果1】安心して勉学に専念できる環境づくり

校舎等をはげ崩れなどの土砂災害から守ることにより、学生たちが安心して勉強に励む環境を確保できました。



防護柵工施工



【効果2】安心して避難できる施設

地区の避難施設をはげ崩れなどの土砂災害から保全することで、異常気象時に近隣住民が安心して避難することができるようになりました。

周辺住宅地



避難



避難状況（イメージ）

周辺住宅地

避難場所（高校）



ストック効果

安心して暮らせる地域づくりを支援！

～避難施設を土石流から守る砂防えん堤～

命と財産を守る砂防えん堤

谷や山の斜面から崩れた土や石が、大雨による出水と一緒に一気に流れ出る「土石流」から、人命や家などの財産、避難施設を守ります。

土砂堆積状況



避難経路(町道)



対策



砂防えん堤工



溪流保全工



【効果】安心して、避難できる施設

地区の避難施設を土砂災害から保全することで、異常気象時に近隣住民が安心して避難することができるようになるため、安全・安心な住環境が創出されます。

避難



保全対象 (人家)



避難経路 (町道)



避難イメージ

避難場所 (旧日野西小)



ストック効果

安心して暮らせる地域づくりを支援！

～要配慮者利用施設や避難経路を守る急傾斜対策事業～

命と財産を守るがけ崩れ対策

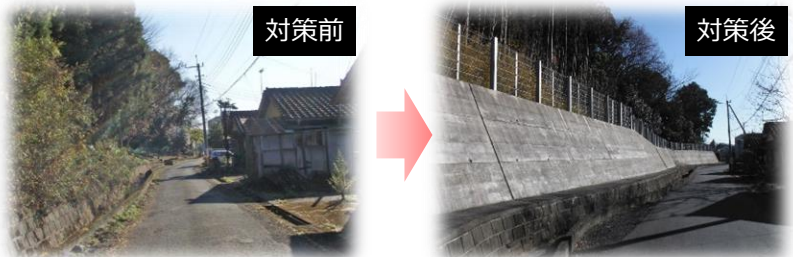
がけ崩れから、人命や家などの財産、要配慮者利用施設（異常気象時に自力避難が困難な人が利用する施設など）、避難経路を守ります。



【効果1】安心して施設を利用できる



要配慮者利用施設をがけ崩れなどの土砂災害から守ることにより、利用者やその家族が安心して施設を利用することができます。



【効果2】安全・安心な住環境が創出されます

避難経路



地区の避難経路をがけ崩れなどの土砂災害から保全することで、異常気象時に近隣住民が安心して避難することができるようになるため、安全・安心な住環境が創出されます。

避難



ストック効果

安心して暮らせる地域づくりを支援！

～避難施設を守る急傾斜対策事業～

命と財産を守るがけ崩れ対策

がけ崩れから、人命や家などの財産、避難経路を守ります。



【効果】安心して、避難できる施設

地域の避難施設をがけ崩れなどの土砂災害から保全することで、異常気象時に近隣住民が安心して避難することができるようになるため、安全・安心な住環境が創出されました。



ストック効果

安心して暮らせる地域づくりを支援！

～がけ崩れから要配慮者利用施設を守る急傾斜対策事業～

命と財産を守るがけ崩れ対策

がけ崩れから、人命や財産、要配慮者利用施設（異常気象時に自力避難が困難な人が利用する施設など）を守ります。



【効果】 安心して、利用できる施設

要配慮者利用施設や道の駅をがけ崩れから守ることにより、利用者やその家族が安心して施設を利用することができます。

道の駅白沢の周辺エリアは、たくさんの利用者が訪れる「望郷の湯」を中心に、農産物等直売所や「健康福祉センター」があり、エリア全体が「道の駅」として人々の交流や憩いの場となっています。これらの施設をがけ崩れから守ることにより、施設の利用者やその家族が安心して施設を利用することができます。



ストック効果

安心して暮らせる地域づくりを支援！

～がけ崩れから避難施設を守る急傾斜対策事業～

命と財産を守るがけ崩れ対策

がけ崩れから、人命や財産、避難施設を守ります。



【効果】 安心して、避難できる施設

地域の避難施設をがけ崩れなどの土砂災害から保全することで、異常気象時に近隣住民が安心して避難することができるようになり、安全・安心な住環境が創出されました。



ストック効果

安心して暮らせる地域づくりを支援！

～がけ崩れから要配慮者利用施設を守る急傾斜対策事業～

命と財産を守るがけ崩れ対策

がけ崩れから、人命や財産、要配慮者利用施設（異常気象時に自力避難が困難な人が利用する施設）を守ります。



【効果】 安心して、利用できる施設

要配慮者利用施設をがけ崩れから守ることにより、利用者やその家族が安心して施設を利用することができます。また、施設の職員にも安心して働ける職場を提供します。

要配慮者利用施設(管理棟)



要配慮者利用施設(利用者利用施設)



ストック効果

安心して暮らせる地域づくりを支援！

～人命や財産、避難所を守るがけ崩れ対策～

人命と避難所を守るがけ崩れ対策



がけ崩れから、人命や財産、避難所を守ります。



【効果1】 安心して暮らせる地域づくり

がけ崩れなどの土砂災害から地域に住む人々の命を守ります。



【効果2】 安心して避難できる施設

地域の避難所をがけ崩れなどの土砂災害から保全することで、異常気象時に近隣住民が安心して避難することができるようになります。



避難

ストック効果