

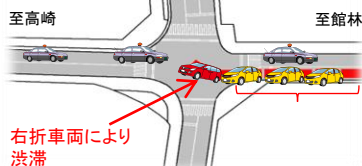
# 渋滞緩和でストレス解消へ！

～右折車線設置でより快適な通行に～

## 慢性的な渋滞の解消

世良田交差点に右折車線が設置されたことで、東西方向の朝晩の通勤時間帯を中心に発生していた渋滞が解消され、東西・南北の移動時間が短縮されました。

### ●Before



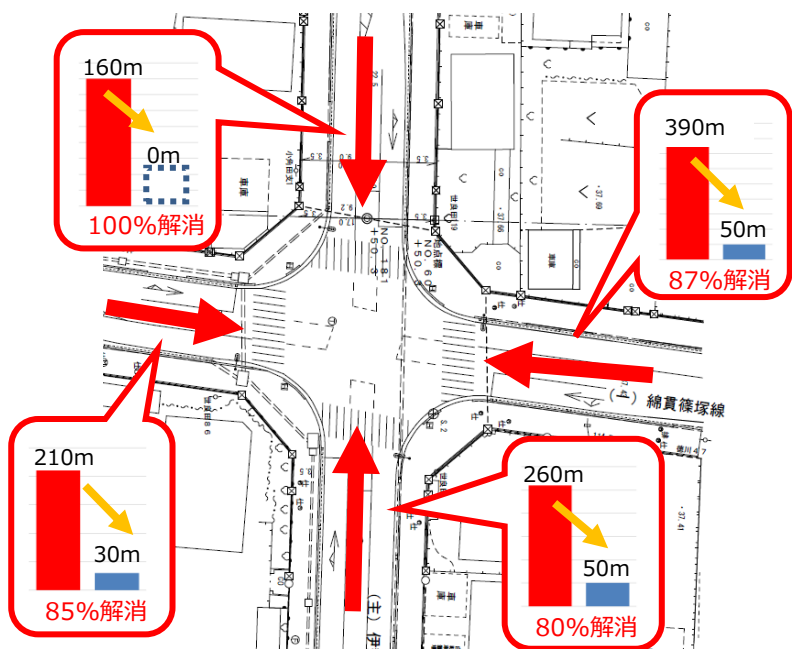
### ●After



## 【効果】 交差点の渋滞解消

世良田交差点の改良後（R4年度）、交差点の渋滞が解消されました。

朝（7時～10時）、夕（16時～19時）における最大渋滞長



最大渋滞長推移(m) 平成15年→令和5年

### ●Before

右折ができない車両の影響で朝夕の渋滞が発生していました。

#### 改良前



### ●After

右折車線の設置により、渋滞が解消されました。

#### 改良後

