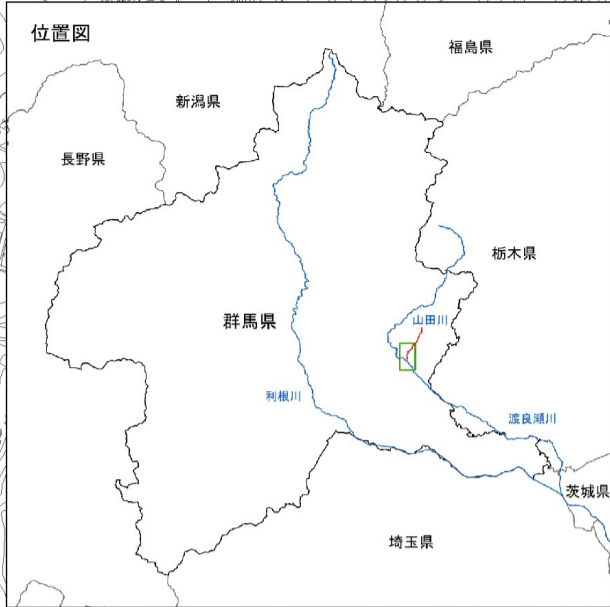
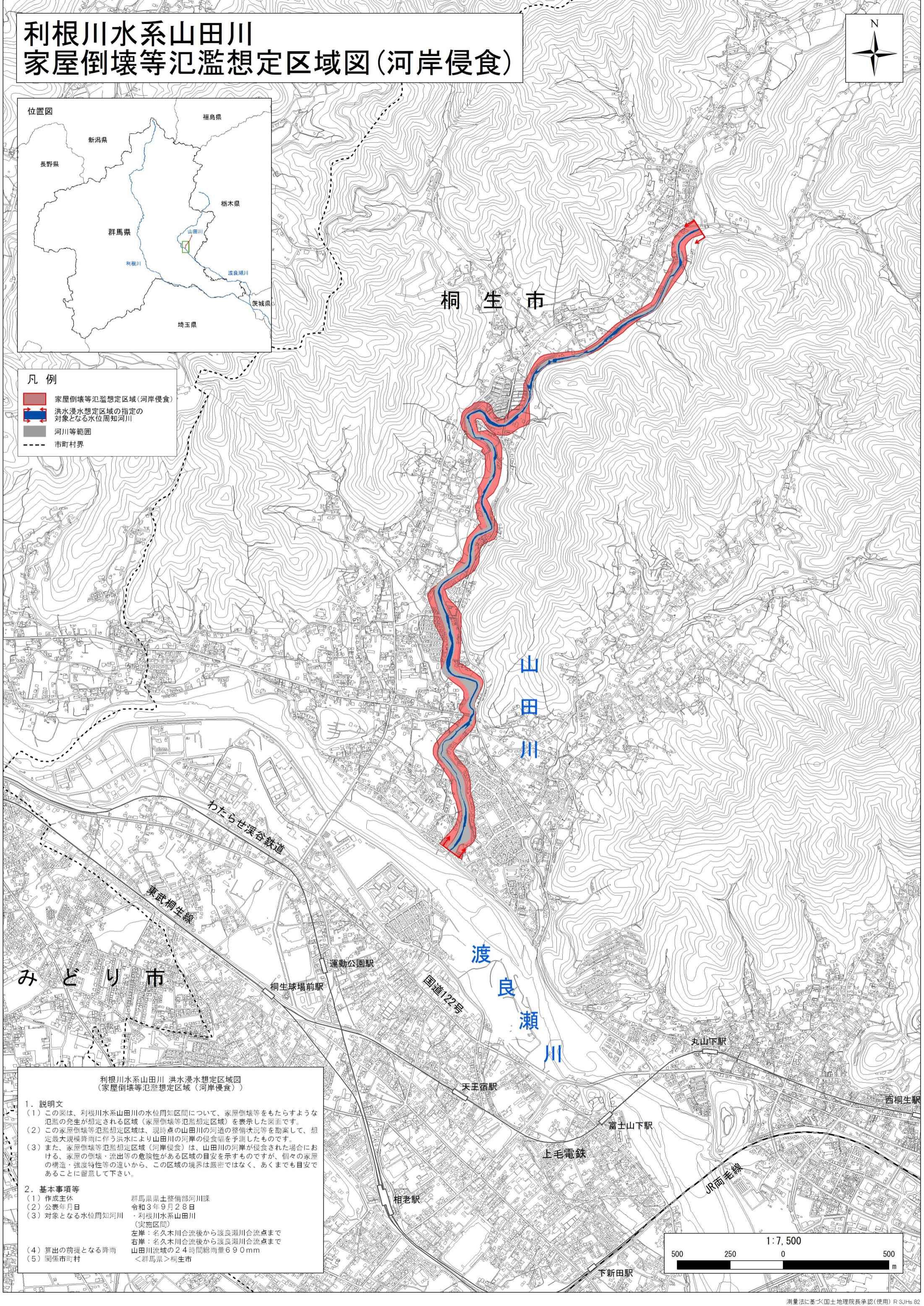


利根川水系山田川 家屋倒壊等氾濫想定区域図(河岸侵食)



- 凡例
- 家屋倒壊等氾濫想定区域(河岸侵食)
 - 洪水浸水想定区域の指定の対象となる水位周知河川
 - 河川等範囲
 - 市町村界



利根川水系山田川 洪水浸水想定区域図
(家屋倒壊等氾濫想定区域(河岸侵食))

1. 説明文
- この図は、利根川水系山田川の水位周知区間について、家屋倒壊等をもたらすような氾濫の発生が想定される区域(家屋倒壊等氾濫想定区域)を表示した図面です。
 - この家屋倒壊等氾濫想定区域は、現時点の山田川の河道の整備状況等を勘案して、想定最大規模降雨に伴う洪水により山田川の河岸の侵食幅を予測したものです。
 - また、家屋倒壊等氾濫想定区域(河岸侵食)は、山田川の河岸が侵食された場合における、家屋の倒壊・流出等の危険性がある区域の目安を示すものですが、個々の家屋の構造・強度特性等の違いから、この区域の境界は厳密ではなく、あくまでも目安であることに留意して下さい。
2. 基本事項等
- 作成主体 群馬県土木整備部河川課
 - 公表年月日 令和3年9月28日
 - 対象となる水位周知河川 利根川水系山田川(実施区間)
左岸：名久木川合流後から渡良瀬川合流点まで
右岸：名久木川合流後から渡良瀬川合流点まで
山田川流域の24時間総雨量690mm
<群馬県>桐生市
 - 算出の前提となる降雨
 - 関係市町村

