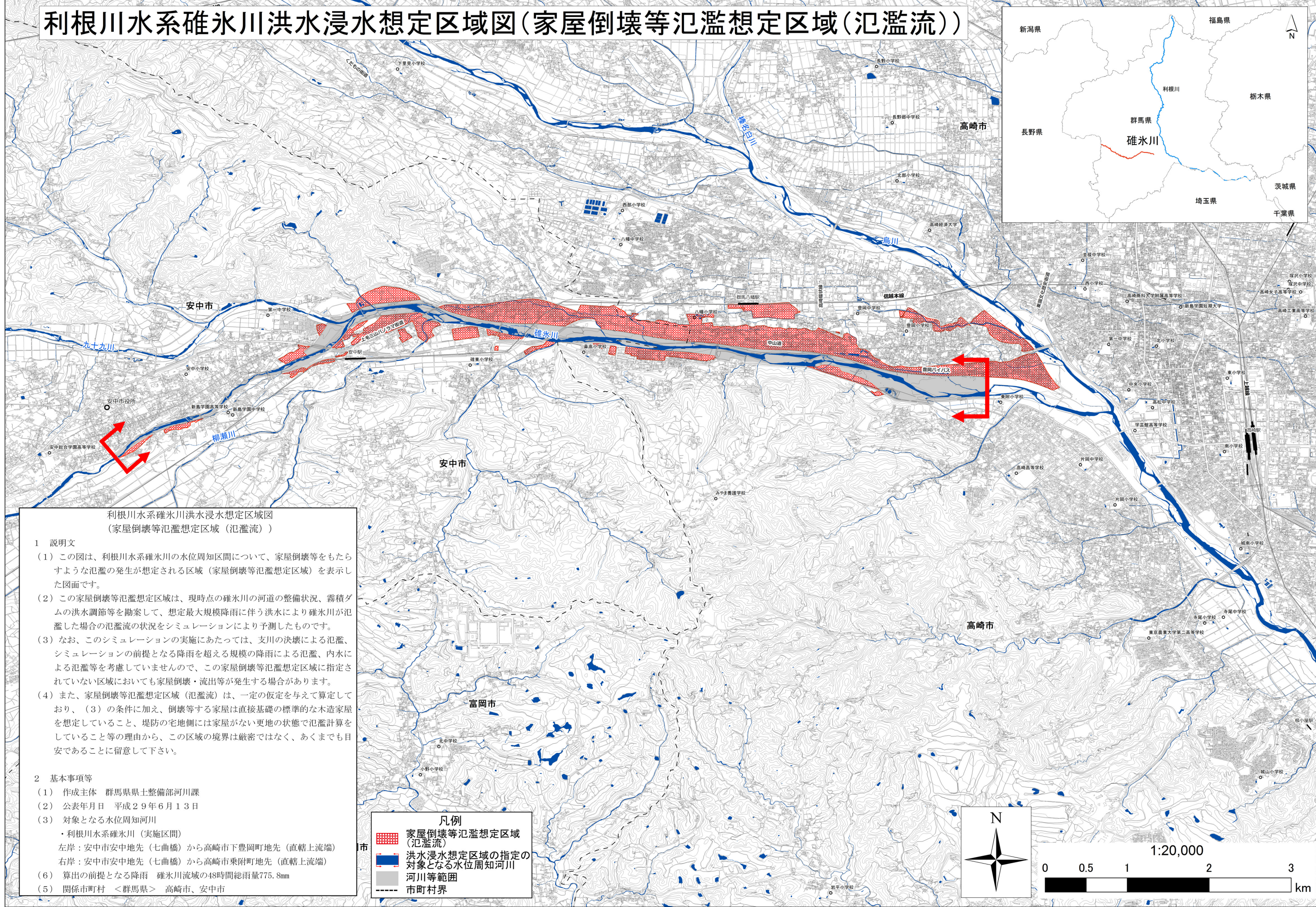


利根川水系碓氷川洪水浸水想定区域図(家屋倒壊等氾濫想定区域(氾濫流))



利根川水系碓氷川洪水浸水想定区域図
(家屋倒壊等氾濫想定区域(氾濫流))

1 説明文

- (1) この図は、利根川水系碓氷川の水位周知区間について、家屋倒壊等をもたらすような氾濫の発生が想定される区域(家屋倒壊等氾濫想定区域)を表示した図面です。
- (2) この家屋倒壊等氾濫想定区域は、現時点の碓氷川の河道の整備状況、霧積ダムの洪水調節等を勘案して、想定最大規模降雨に伴う洪水により碓氷川が氾濫した場合の氾濫流の状況をシミュレーションにより予測したものです。
- (3) なお、このシミュレーションの実施にあたっては、支川の決壊による氾濫、シミュレーションの前提となる降雨を超える規模の降雨による氾濫、内水による氾濫等を考慮していませんので、この家屋倒壊等氾濫想定区域に指定されていない区域においても家屋倒壊・流出等が発生する場合があります。
- (4) また、家屋倒壊等氾濫想定区域(氾濫流)は、一定の仮定を与えて算定しており、(3)の条件に加え、倒壊等する家屋は直接基礎の標準的な木造家屋を想定していること、堤防の宅地側には家屋がない更地の状態で氾濫計算をしていること等の理由から、この区域の境界は厳密ではなく、あくまでも目安であることに留意して下さい。

2 基本事項等

- (1) 作成主体 群馬県県土整備部河川課
- (2) 公表年月日 平成29年6月13日
- (3) 対象となる水位周知河川
 - ・利根川水系碓氷川(実施区間)
 - 左岸:安中市安中地先(七曲橋)から高崎市下豊岡町地先(直轄上流端)
 - 右岸:安中市安中地先(七曲橋)から高崎市乗附町地先(直轄上流端)
- (6) 算出の前提となる降雨 碓氷川流域の48時間総雨量775.8mm
- (5) 関係市町村 <群馬県> 高崎市、安中市

凡例

- 家屋倒壊等氾濫想定区域(氾濫流)
- 洪水浸水想定区域の対象となる水位周知河川
- 河川等範囲
- 市町村界

