

令和6年産 小麦生育概況

群馬県農業技術センター 稲麦研究センター
調査基準日 令和6年3月20日

<生育概要 品種：「さとのそら」>

- ・草丈は平年差+9.4cmと長い。
- ・茎数は平年比98%とやや少ない。
- ・節間伸長開始期は平年より7日早まり、3月20日現在のZadoksの成長スケールはGS31（第1節を視認、第1節間1cm以上かつ第2節間2cm未満）。

<気象概要（前橋地方气象台）> 前回調査日（3月1日）～現在（3月20日）

- ・平均気温は日ごとの変動が大きく平年より低い日が多かったが、3月15～17日が非常に高く、平年差-0.2℃でほぼ平年並であった。
- ・降水量は平年比107%と多かった。
- ・日照時間は平年比109%と多かった。

耕種概要 播種期：令和5年11月15日
播種量：100粒/m²
播種法：畦間60cm、条間12cm、2条寄せ畝テープシーダー
施肥量：基肥N量0.6kg/a（燐加安486号）
追肥N量0.2kg/a（硫安）（3/4）

調査結果

調査項目	本年	前年	平年	前年差・比	平年差・比
節間伸長開始期	3/14	3/16	3/21	-2	-7
偽茎長 (cm)	7.9	8.5	-	-0.6	-
草丈 (cm)	35.4	29.8	26.0	+5.6	+9.4
偽茎長 (cm)	13.7	11.0	-	+2.7	-
茎数 (本/m ²)	949	861	965	110%	98%

※偽茎長：地面から最上位の展開葉の葉節までの長さ
※平年は平成26年産～令和5年産の平均

出穂期の予測

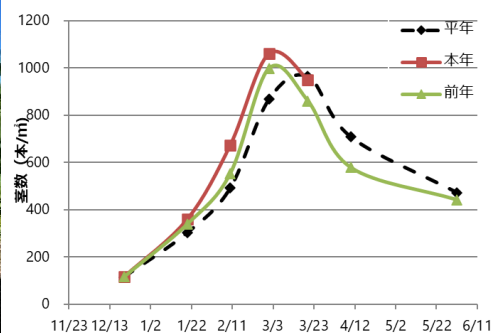
3月21日現在

今後の平均気温が 平年比-1℃の場合	今後の平均気温が 平年並の場合	今後の平均気温が 平年比+1℃の場合
4月21日	4月18日	4月16日

※関東甲信地方1か月予報（3/23～4/22）：平均気温は高い確率70%（3/21気象庁発表）
※出穂期：前年4月13日、平年4月21日



生育状況



茎数の推移

令和6年産 二条大麦生育概況

群馬県農業技術センター 稲麦研究センター
調査基準日 令和6年3月20日

<生育概要 品種：「サチホゴールド」>

- ・草丈は平年差-4.8cmと短い。
- ・茎数は平年比89%と少ない。
- ・節間伸長開始期は平年より15日早まり、3月20日現在のZadoksの成長スケールはGS41（止葉の葉鞘の伸長期）。

<気象概要（前橋地方気象台）> 前回調査日（2月20日）～現在（3月20日）

- ・平均気温は日ごとの変動が大きく平年より低い日が多かったが、3月15～17日が非常に高く、平年差+0.3℃でほぼ平年並であった。
- ・降水量は平年比163%と多かった。
- ・日照時間は平年比98%でほぼ平年並であった。

耕種概要 播種期：令和5年11月15日
播種量：7kg/10a
播種法：畦間60cm、条播
施肥量：基肥N量0.5kg/a（磷加安486号）
追肥なし

調査結果

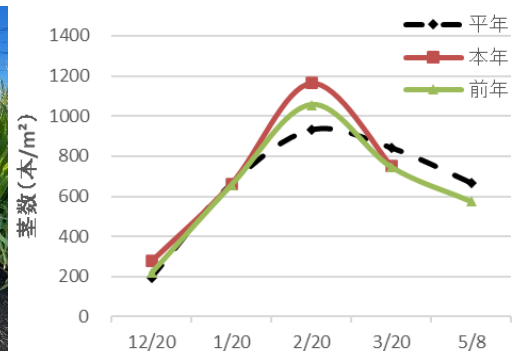
調査項目	本年	前年	平年	前年差・比	平年差・比
節間伸長開始期	2/22	3/7	3/8	-14	-15
偽茎長 (cm)	6.9	7.8	-	-0.9	-
草丈 (cm)	44.6	57.0	49.4	-12.4	-4.8
茎数 (本/m ²)	753	746	842	101%	89%

※偽茎長：地面から最上位の展開葉の葉節までの長さ

※平年は、節間伸長開始期は平成26年産～令和5年産の平均、3月20日調査は平成30年産～令和5年産の平均



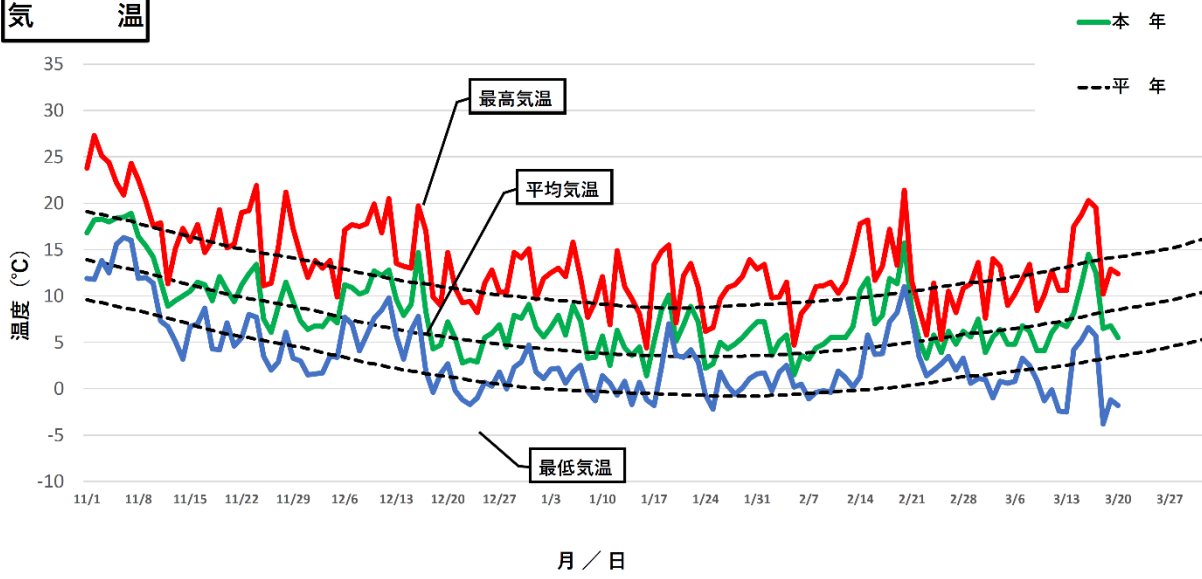
生育状況



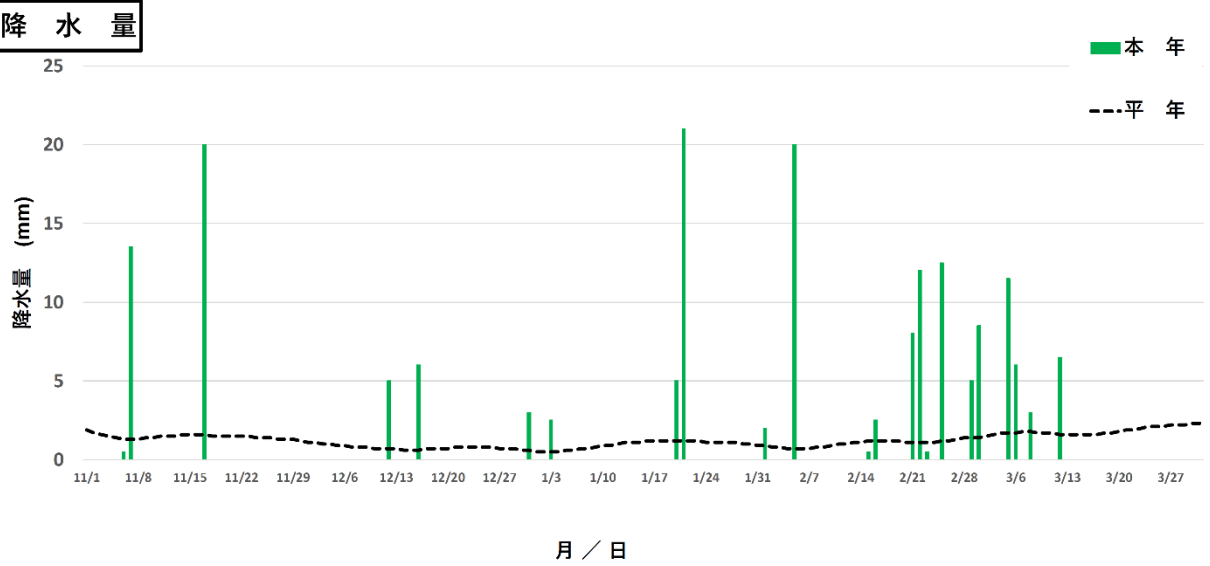
茎数の推移

11～3月における気象経過

気温



降水量



日照時間

