

教職員の勤務状況等調査結果【令和6年1月のまとめ】

令和6年3月 群馬県教育委員会 学校人事課管理係

毎月の勤務状況等調査に御協力いただきありがとうございます。令和6年1月分の勤務状況等調査の集約結果を以下の通り報告いたします。

入学者選抜、卒業式、そして新年度への準備と、年度末から年度初めにかけて、例年、最も在校等時間が長くなる時期になりました。人事異動により新しい環境での仕事がスタートする先生方も多くいらっしゃいますが、新年度を迎えるにあたり、新たな視点も取り入れ、一層の業務改善が図られますようお願い申し上げます。



令和6年1月の状況について

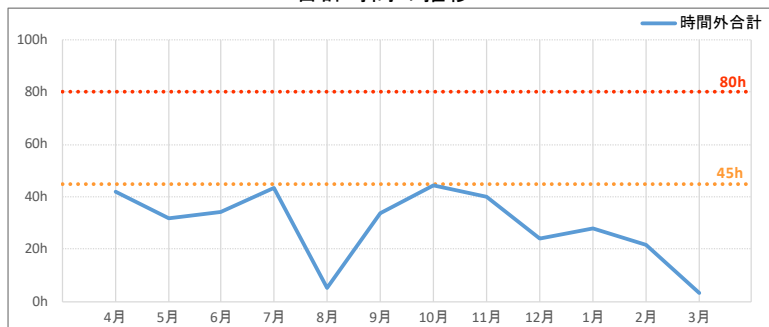
■令和5年1月との比較では、時間外在校等時間45時間以下の方の割合がすべての校種で増加となっております。11月、12月と比べますと、その増加幅は小さなものですが、中学校、高等学校においては比較的大きくなっております。また、80時間超の方も中学校、高等学校で減少が見られます。

在校等時間の管理は、国の指針によって定められているものです。除外時間や持ち帰り仕事の有無など先生方一人一人の申告が必要なものもあり、お手数をお掛けしますが、引き続き適正な管理に御協力をお願いいたします。

		45H以下	80H超
小学校	R5年1月	91.8%	0.3%
	R6年1月	91.9%	0.4%
		0.1pt増	0.1pt増
中学校	R5年1月	72.2%	2.1%
	R6年1月	74.6%	1.7%
		2.4pt増	0.4pt減
高等学校 (中等含む)	R5年1月	79.4%	3.5%
	R6年1月	81.1%	3.0%
		1.7pt増	0.5pt減
特別支援 学校	R5年1月	97.9%	0.1%
	R6年1月	98.8%	0.1%
		0.9pt増	増減なし

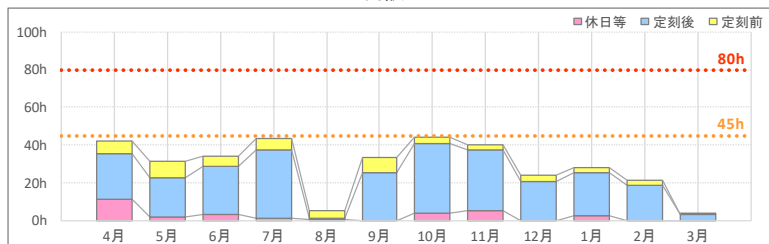
在校等時間ファイルで1年間の勤務実態を確認してみませんか

《 合計時間の推移 》



	4月	5月	6月	7月	8月	9月	10月	11月	12月	1月	2月	3月	平均
時間外合計	41:59	31:42	34:15	43:32	5:22	33:29	44:25	39:52	24:03	27:51	21:32	3:20	29:16
学期平均	← 37:52 →			← 35:27 →			← 17:34 →						

《 内訳 》



	4月	5月	6月	7月	8月	9月	10月	11月	12月	1月	2月	3月	平均
定刻前	6:34	8:54	5:46	6:21	4:02	8:01	3:29	2:27	3:26	2:33	2:44	0:15	4:32
定刻後	23:53	20:53	25:12	35:51	0:43	25:28	37:01	32:21	20:37	22:46	18:48	3:05	22:13
休日等	11:32	1:55	3:17	1:20	0:37	—	3:55	5:04	—	2:32	—	—	2:31

■県教委が提供している在校等時間記録ファイル(Excel)では、1年間の時間外在校等時間の推移をグラフで確認することができます。

個人のExcelファイルは、パソコンのオン・オフの時刻を自動記録しているものですが、このファイルを開き、左側にある[2023グラフ]のシートをクリックすると左のようなグラフを表示することができます。

グラフからは年間を通しての繁忙の様子を見渡すことができますので、次年度に向け、業務計画を立てる際の参考にしていただければと思います。また、時間外在校等時間には、以下のように上限の目安が定められています。特に赤い丸印の欄、「平均」が30時間以下であれば②年間の目安である合計360時間を超えないことになりますので、ぜひチェックをお願いしたいと思います。

1 上限の目安時間

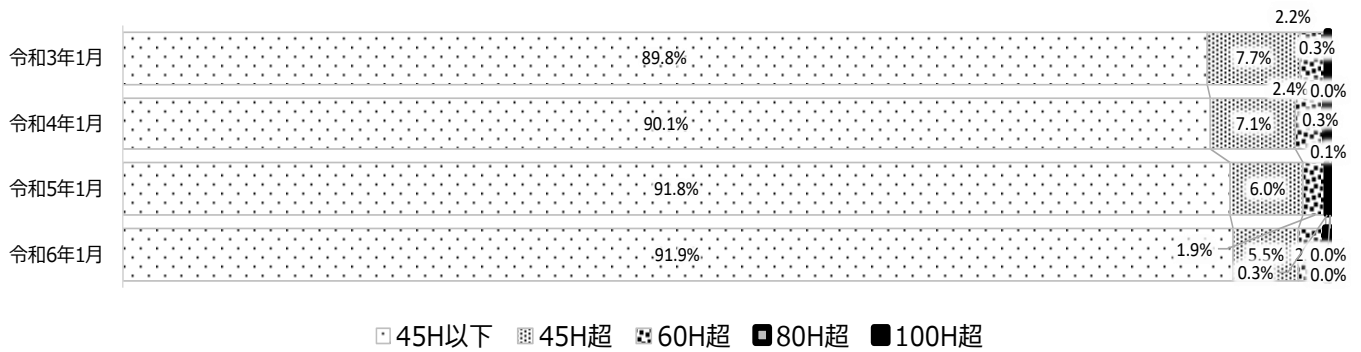
- ① 1か月の在校等時間について、超過勤務45時間以内
- ② 1年間の在校等時間について、超過勤務360時間以内

2 特例的な扱い

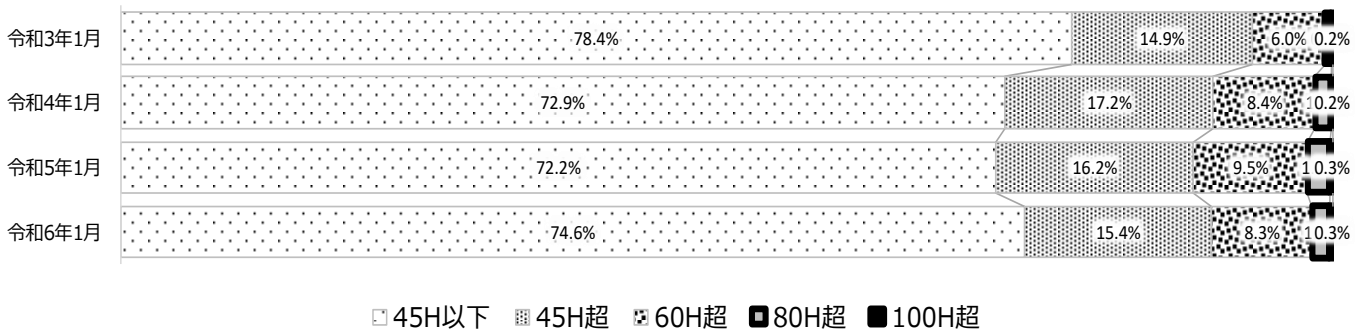
- 臨時的な特別な事情による場合でも、超過勤務は1か月100時間未満、1年間720時間以内
- 連続する複数月の平均超過勤務80時間以内、かつ、超過勤務45時間超の月は年間6か月まで

時間外在校等時間の状況【1月の経年変化】

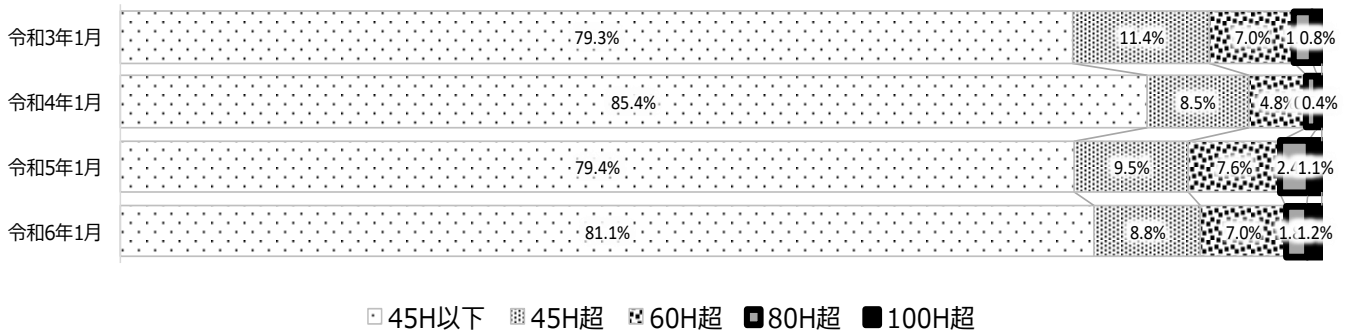
1 小学校の状況



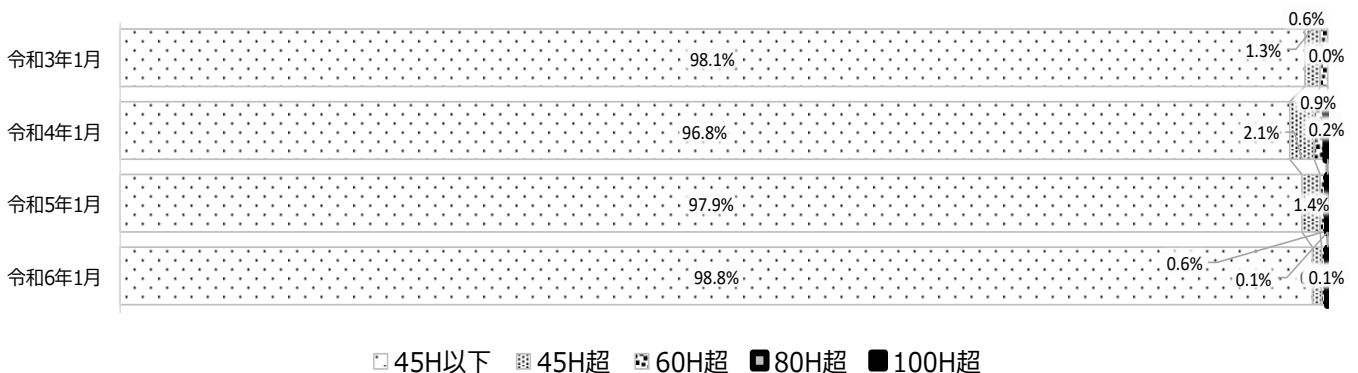
2 中学校の状況（市立の義務教育学校を含む）



3 高等学校の状況（県立・市立の中等教育学校,市立の高校を含む）



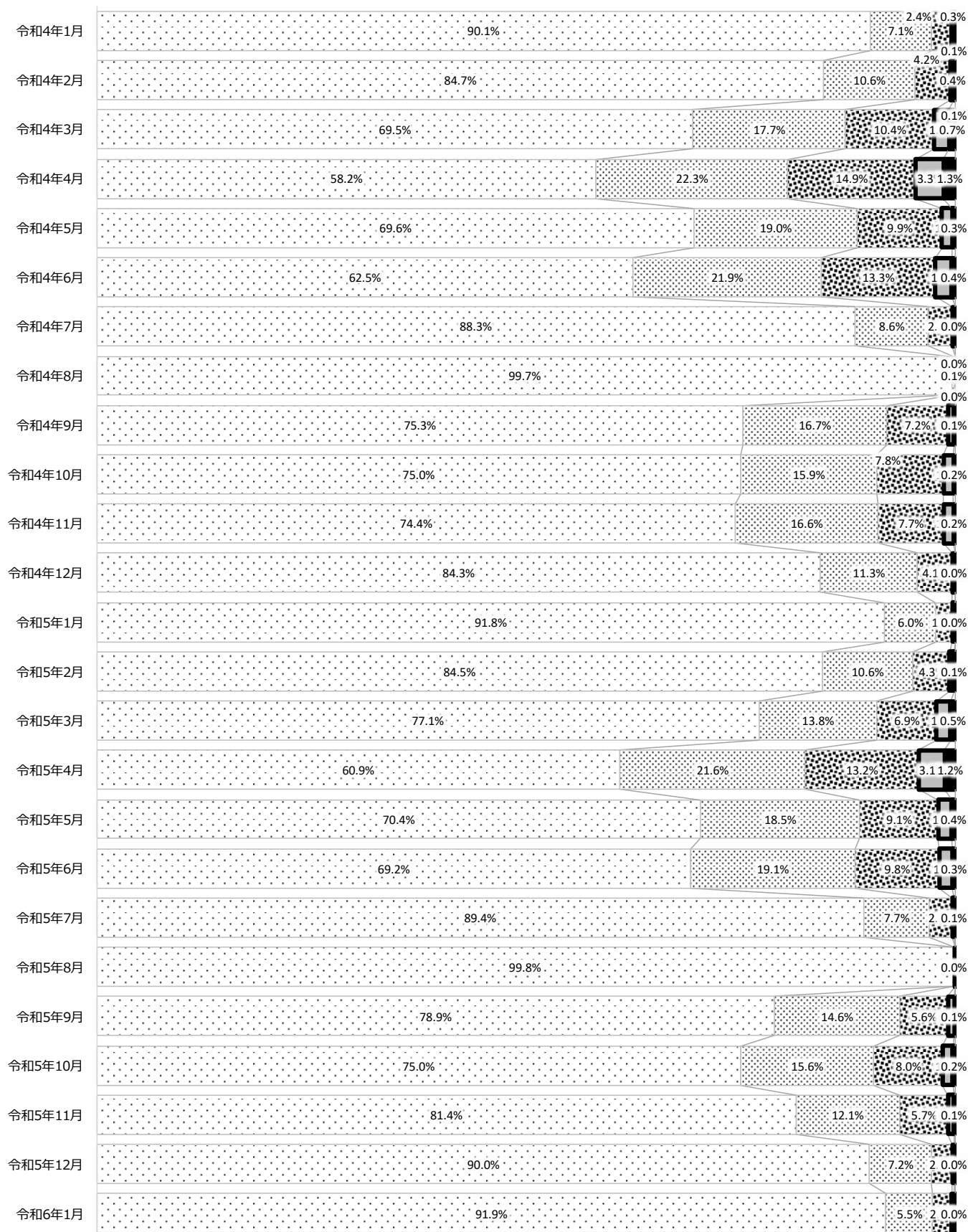
4 特別支援学校の状況（市立の特別支援学校を含む）



時間外在校等時間の状況【令和4年1月～】

[市町村立・県立の全校を対象とした校種別の時間外在校等時間の状況調査]

1 小学校の状況

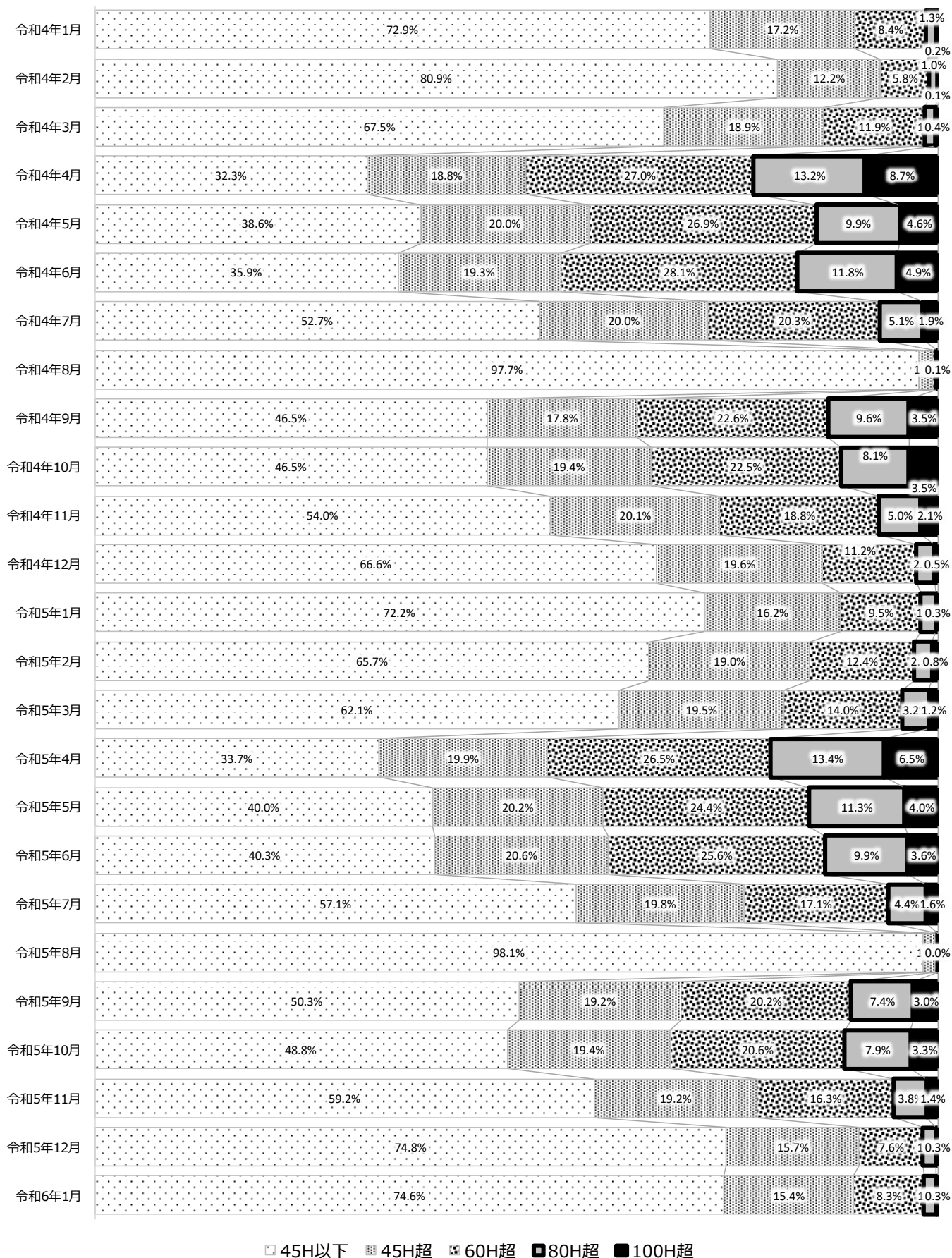


□ 45H以下 □ 45H超 □ 60H超 □ 80H超 ■ 100H超

時間外在校等時間の状況【令和4年1月～】

[市町村立・県立の全校を対象とした校種別の時間外在校等時間の状況調査]

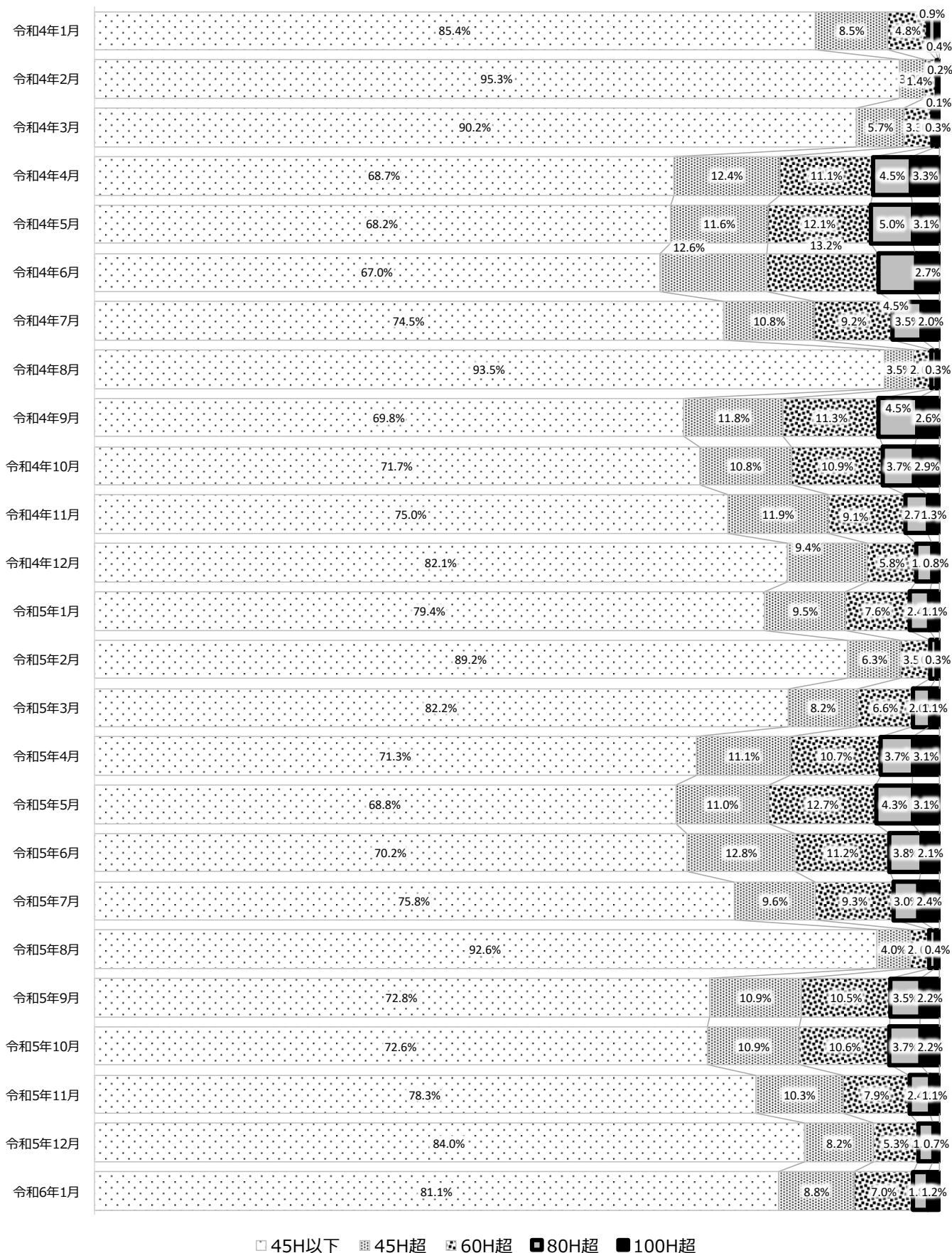
2 中学校の状況（市立の義務教育学校を含む）



時間外在校等時間の状況【令和4年1月～】

[市町村立・県立の全校を対象とした校種別の時間外在校等時間の状況調査]

3 高等学校の状況（県立・市立の中等教育学校含む）

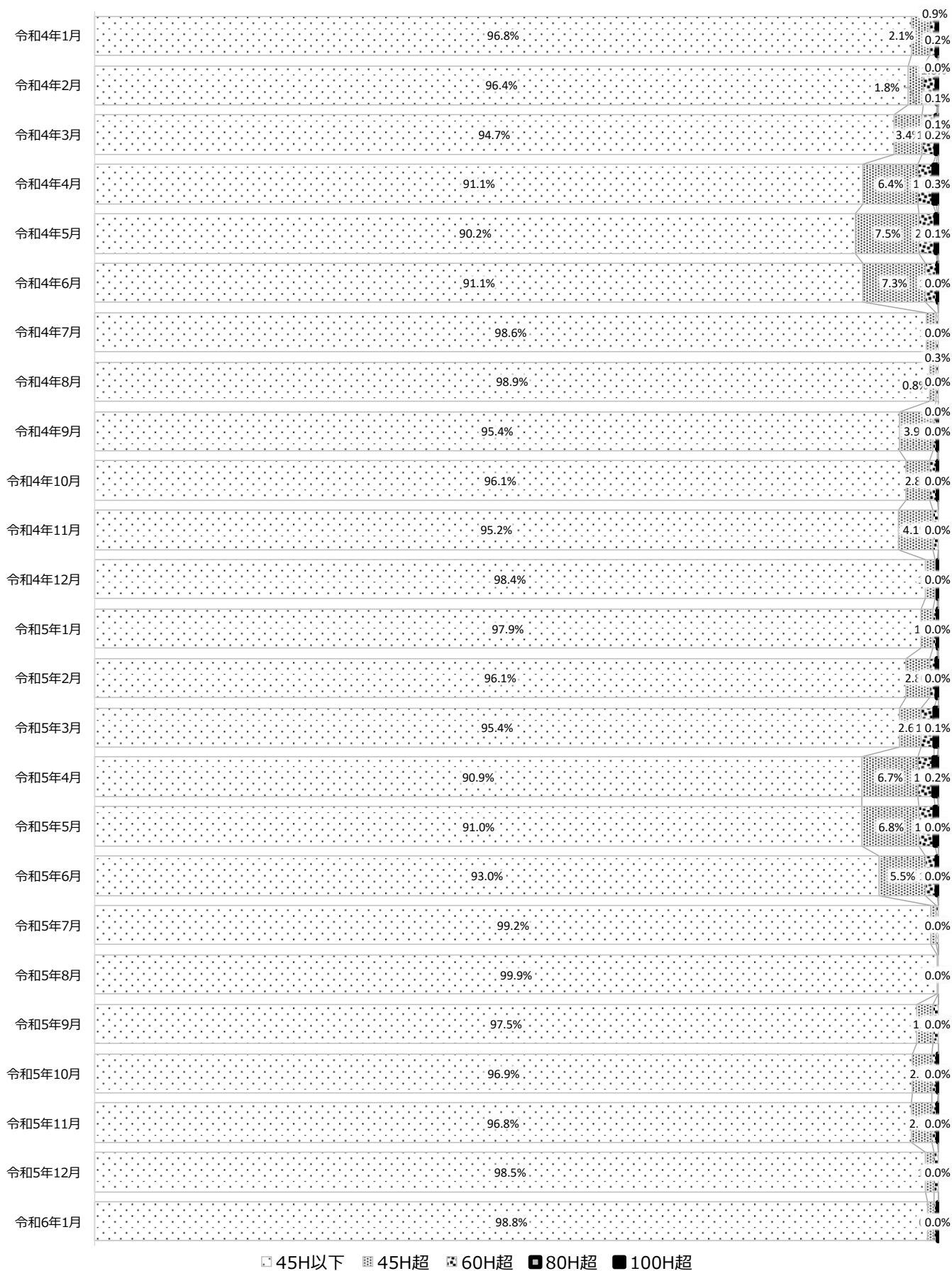


□ 45H以下 ■ 45H超 ■ 60H超 ■ 80H超 ■ 100H超

時間外在校等時間の状況【令和4年1月～】

[市町村立・県立の全校を対象とした校種別の時間外在校等時間の状況調査]

4 特別支援学校の状況（市立の特別支援学校を含む）



□ 45H以下 ■ 45H超 ■ 60H超 ■ 80H超 ■ 100H超